



2537



2539

Hinweis : Bei einigen PP Münzen ist ein Patinaansatz (Belag) sichtbar.

2523	04	20 Mark 1967	Humboldt	Fast prägefrisch	60,-
2524	17	20 Mark 1971	Liebknecht/Luxemburg	Vorzüglich-prägefrisch	32,-
2525	21/82	5 Mark 1982	Brandenburger Tor	Prägefrisch	20,-
2526	21/87PP	5 Mark 1987	Brandenburger Tor	PP Orig.	30,-
2527	21/87PP	5 Mark 1987	Brandenburger Tor	PP Orig.	30,-
2528	21/87PP	5 Mark 1987	Brandenburger Tor	PP Orig.	30,-
2529	24	5 Mark 1972	Brahms	Vorzüglich - prägefrisch	10,-
2530	24	5 Mark 1972	Brahms LOT 4 Stück	Vorzüglich - prägefrisch	40,-
2531	24	5 Mark 1972	Brahms LOT 4 Stück	Vorzüglich - prägefrisch	40,-
2532	24	5 Mark 1972	Brahms (2 Stück) und 5 Mark 1969 XX Jahre DDR (9 Stück) LOT 11 Stück	Vorzüglich	24,-
2533	27/83PP	5 Mark 1983	Meißen	PP	110,-
2534	27/83PP	5 Mark 1983	Meißen	PP-	100,-
2535	28	10 Mark 1973	Brecht	Prägefrisch	30,-
2536	33 PP	20 Mark 1974	Kant	PP Orig.	50,-
2537	35 PR	10 Mark 1974	25 Jahre DDR Materialprobe in Silber Auflage 1500 Exemplare	Kl. Rdf., vorzüglich - prägefrisch	300,-
2538	38 PR	10 Mark 1975	Schweitzer Legierungsprobe	Prägefrisch	50,-
2539	38 PP	10 Mark 1975	Schweitzer	PP Orig.	500,-
2540	45 PP	20 Mark 1976	Liebknecht	PP Orig.	60,-
2541	46 PP	10 Mark 1976	Weber	PP Orig.	44,-
2542	48 PP	5 Mark 1977	Jahn	PP Orig.	30,-



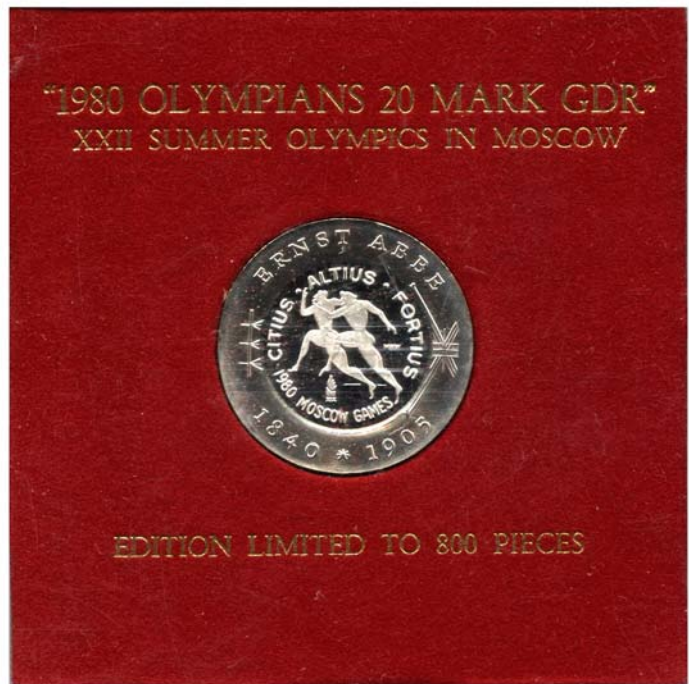
2543



2543	49 PR	10 Mark 1977	Guericke – Motivprobe	Prägefrisch	175,-
2544	49 PP	10 Mark 1977	Guericke	PP Orig.	50,-



2548



2562

2545	49 PP	10 Mark 1977	Guericke	PP Orig.	50,-
2546	50 PP	5 Mark 1978	Klopstock	PP Orig.	30,-
2547	51 PP	10 Mark 1978	Liebig	PP Orig.	50,-
2548	52 PP	10 Mark 1978	Weltraumflug.....	PP Orig.	180,-
2549	53 PP	5 Mark 1978	Anti – Apartheid – Jahr	PP Orig.	30,-
2550	54 PP	20 Mark 1978	Herder	PP Orig.	60,-
2551	55 PP	20 Mark 1979	Lessing	PP Orig.	50,-
2552	56 PP	5 Mark 1979	Einstein.....	PP Orig.	40,-
2553	56 PP	5 Mark 1979	Einstein.....	PP Orig.	40,-
2554	57 PR	20 Mark 1979	30.Jahrestag der DDR Motivprobe - Blattprobe.....	Prägefrisch	70,-
2555	57 PR	20 Mark 1979	30.Jahrestag der DDR Motivprobe - Blattprobe.....	Prägefrisch	70,-
2556	58 PP	10 Mark 1979	Feuerbach.....	PP Orig.	80,-
2557	58	10 Mark 1979	Feuerbach.....	Prägefrisch	70,-
2558	58	10 Mark 1979	Feuerbach.....	Prägefrisch	70,-
2559	59 PP	20 Mark 1980	Abbe.....	PP Orig.	50,-
2560	59 PP	20 Mark 1980	Abbe.....	PP Orig.	50,-
2561	59 PP	20 Mark 1980	Abbe.....	PP Orig.	50,-
2562	59XIX	20 Mark 1980	Abbe mit Gegenstempel (PP) auf der Vorderseite: Zwei Sportler und Umschrift: CITIUS . ALTUS FORTUS 1980 MOSCOW GAMES römische Ziffer : XIX. Aus Anlaß der boykottierten . Olympischen Spiele von Moskau Originalverpackt Limitierte Auflage 800 Stück.....	PP auf prfr	150,-
2563	60 PP	5 Mark 1980	Menzel.....	PP Orig.	30,-
2564	60 PP	5 Mark 1980	Menzel.....	PP Orig.	30,-
2565	60 PP	5 Mark 1980	Menzel.....	PP Orig.	30,-
2566	61 PP	10 Mark 1980	Scharnhorst.....	PP Orig.	30,-
2567	61 PP	10 Mark 1980	Scharnhorst.....	PP Orig.	30,-
2568	62 PP	10 Mark 1981	25 Jahre NVA.....	PP Orig.	28,-
2569	62 PP	10 Mark 1981	25 Jahre NVA.....	PP Orig.	28,-
2570	62 PP	10 Mark 1981	25 Jahre NVA.....	PP Orig.	28,-
2571	63 PP	20 Mark 1981	Freiherr vom Stein.....	PP Orig.	50,-



2577



2589

2572	63 PP	20 Mark 1981	Freiherr vom Stein	PP Orig.	50,-
2573	64 PP	5 Mark 1981	Riemenschneider	PP	25,-
2574	64 PP	5 Mark 1981	Riemenschneider	PP	25,-
2575	65 PP	10 Mark 1981	Hegel	PP Orig.	35,-
2576	65 PP	10 Mark 1981	Hegel	PP Orig.	35,-
2577	66 PR	10 Mark 1981	700 Jahre Münzprägung in Berlin Goldgulden-Probe	PP Orig.	350,-
2578	66 PR	10 Mark 1981	700 Jahre Münzprägung in Berlin Goldgulden-Probe	PP Orig.	350,-
2579	66 PR	10 Mark 1981	700 Jahre Münzprägung in Berlin Goldgulden-Probe	PP Orig.	350,-
2580	66 PP	10 Mark 1981	700 Jahre Münzprägung in Berlin	PP Orig.	40,-
2581	66 PP	10 Mark 1981	700 Jahre Münzprägung in Berlin	PP Orig.	40,-
2582	66 PP	10 Mark 1981	700 Jahre Münzprägung in Berlin	PP Orig.	40,-
2583	67 PP	10 Mark 1982	Neues Gewandhaus Leipzig	PP Orig.	35,-
2584	67 PP	10 Mark 1982	Neues Gewandhaus Leipzig	PP Orig.	35,-
2585	68 PP	5 Mark 1982	Fröbel	PP Orig.	34,-
2586	68 PP	5 Mark 1982	Fröbel	PP Orig.	34,-
2587	69 PP	5 Mark 1982	Goethes Gartenhaus	PP Orig.	30,-
2588	69 PP	5 Mark 1982	Goethes Gartenhaus	PP Orig.	30,-
2589	70/82PP	5 Mark 1982	Wartburg	PP Orig.	30,-
2590	70/82PP	5 Mark 1982	Wartburg	PP Orig.	30,-
2591	71 PP	20 Mark 1982	Zetkin	PP Orig.	44,-
2592	71 PP	20 Mark 1982	Zetkin	Flecke, PP Orig.	35,-
2593	71 PP	20 Mark 1982	Zetkin	Flecke, PP Orig.	35,-
2594	72 PP	5 Mark 1983	Schloßkirche zu Wittenberg	PP Orig.	30,-
2595	72 PP	5 Mark 1983	Schloßkirche zu Wittenberg	PP Orig.	30,-
2596	72 PP	5 Mark 1983	Schloßkirche zu Wittenberg	PP Orig.	30,-
2597	73 PP	10 Mark 1983	Wagner	PP Orig.	38,-
2598	73 PP	10 Mark 1983	Wagner	PP Orig.	38,-
2599	73 PP	10 Mark 1983	Wagner	PP Orig.	38,-
2600	74 PP	5 Mark 1983	Luthers Geburtshaus	PP Orig.	34,-
2601	74 PP	5 Mark 1983	Luthers Geburtshaus	PP Orig.	34,-



2602



2614

2602	75 PP	20 Mark 1983	Luther.....	PP Orig.	300,-
2603	75 PP	20 Mark 1983	Luther.....	PP Orig.	300,-
2604	75 PP	20 Mark 1983	Luther.....	PP Orig.	300,-
2605	76 PP	20 Mark 1983	Karl Marx	PP Orig.	30,-
2606	76 PP	20 Mark 1983	Karl Marx	PP Orig.	30,-
2607	76 PP	20 Mark 1983	Karl Marx	PP Orig.	30,-
2608	77 PP	10 Mark 1983	Kampfgruppen	PP Orig.	28,-
2609	77 PP	10 Mark 1983	Kampfgruppen	PP Orig.	28,-
2610	78 PP	5 Mark 1983	Planck	PP Orig.	35,-
2611	78 PP	5 Mark 1983	Planck	PP Orig.	35,-
2612	78 PP	5 Mark 1983	Planck	PP Orig.	35,-
2613	79 PP	20 Mark 1984	Händel.....	PP Orig.	80,-
2614	79 PP	20 Mark 1984	Händel.....	PP Orig.	80,-
2615	80 PP	5 Mark 1984	Altes Rathaus Leipzig	PP Orig.	25,-
2616	80 PP	5 Mark 1984	Altes Rathaus Leipzig	PP Orig.	25,-
2617	80 PP	5 Mark 1984	Altes Rathaus Leipzig	PP Orig.	25,-
2618	81 PP	10 Mark 1984	Brehm	PP Orig.	44,-
2619	81 PP	10 Mark 1984	Brehm	PP Orig.	44,-
2620	81 PP	10 Mark 1984	Brehm	PP Orig.	44,-
2621	82 PP	5 Mark 1984	Thomaskirche Leipzig	PP Orig.	25,-
2622	82 PP	5 Mark 1984	Thomaskirche Leipzig	PP Orig.	25,-
2623	82 PP	5 Mark 1984	Thomaskirche Leipzig	PP Orig.	25,-
2624	83 PP	5 Mark 1984	Lützow	PP Orig.	40,-
2625	83 PP	5 Mark 1984	Lützow	PP Orig.	40,-
2626	83 PP	5 Mark 1984	Lützow	PP Orig.	40,-
2627	84 PP	10 Mark 1985	Semperoper Dresden	PP Orig.	44,-
2628	84 PP	10 Mark 1985	Semperoper Dresden	PP Orig.	44,-
2629	84 PP	10 Mark 1985	Semperoper Dresden	PP Orig.	44,-
2630	85 PP	5 Mark 1985	Frauenkirche Dresden.....	PP Orig.	32,-
2631	85 PP	5 Mark 1985	Frauenkirche Dresden.....	PP Orig.	32,-



2648



2657

2632	85 PP	5 Mark 1985	Frauenkirche Dresden.....	PP Orig.	32,-
2633	85 PP	5 Mark 1985	Frauenkirche Dresden.....	PP Orig.	32,-
2634	86 PP	5 Mark 1985	Zwinger Dresden.....	PP Orig.	24,-
2635	86 PP	5 Mark 1985	Zwinger Dresden.....	PP Orig.	24,-
2636	86 PP	5 Mark 1985	Zwinger Dresden.....	PP Orig.	24,-
2637	87 PP	10 Mark 1985	40.Jahrestag der Befreiung vom Faschismus	PP Orig.	30,-
2638	87 PP	10 Mark 1985	40.Jahrestag der Befreiung vom Faschismus	PP Orig.	30,-
2639	87 PP	10 Mark 1985	40.Jahrestag der Befreiung vom Faschismus	PP Orig.	30,-
2640	88 PP	5 Mark 1985	Neuber	PP Orig.	50,-
2641	88 PP	5 Mark 1985	Neuber	PP Orig.	50,-
2642	88 PP	5 Mark 1985	Neuber	PP Orig.	50,-
2643	89 PP	20 Mark 1985	Arndt	PP Orig.	80,-
2644	89 PP	20 Mark 1985	Arndt	PP Orig.	80,-
2645	90 PP	10 Mark 1985	Humboldt - Universität	PP Orig.	50,-
2646	90 PP	10 Mark 1985	Humboldt - Universität	PP Orig.	50,-
2647	90	10 Mark 1985	Humboldt - Universität	Prägefrisch	46,-
2648	91 PP	20 Mark 1986	Gebrüder Grimm	PP Orig.	150,-
2649	91 PP	20 Mark 1986	Gebrüder Grimm	PP Orig.	150,-
2650	92 PP	10 Mark 1986	Ernst Thälmann	PP Orig.	28,-
2651	92 PP	10 Mark 1986	Ernst Thälmann	PP Orig.	28,-
2652	93 PP	5 Mark 1986	Sanssouci	PP Orig.	30,-
2653	93 PP	5 Mark 1986	Sanssouci	PP Orig.	30,-
2654	94 PP	5 Mark 1986	Neues Palais Potsdam	PP Orig.	30,-
2655	94 PP	5 Mark 1986	Neues Palais Potsdam	PP Orig.	30,-
2656	95 PP	5 Mark 1986	Kleist	PP Orig.	90,-
2657	95 PP	5 Mark 1986	Kleist	PP Orig.	90,-
2658	95	5 Mark 1986	Kleist	Prägefrisch	60,-
2659	96 PP	10 Mark 1986	Charité Berlin	PP Orig.	50,-
2660	96 PP	10 Mark 1986	Charité Berlin	PP Orig.	50,-
2661	96 PP	10 Mark 1986	Charité Berlin	PP Orig.	50,-
2662	96	10 Mark 1986	Charite Berlin	Prägefrisch	40,-



2674



2698

2663	97 PP	5 Mark 1987	Nikolaiviertel Berlin	PP Orig.	25,-
2664	97 PP	5 Mark 1987	Nikolaiviertel Berlin	PP Orig.	25,-
2665	98 PP	5 Mark 1987	Rotes Rathaus Berlin	PP Orig.	25,-
2666	98 PP	5 Mark 1987	Rotes Rathaus Berlin	PP Orig.	25,-
2667	98 PP	5 Mark 1987	Rotes Rathaus Berlin	PP Orig.	25,-
2668	99 PP	5 Mark 1987	Alexanderplatz Berlin	PP Orig.	25,-
2669	99 PP	5 Mark 1987	Alexanderplatz Berlin	PP Orig.	25,-
2670	99 PP	5 Mark 1987	Alexanderplatz Berlin	PP Orig.	25,-
2671	100 PP	10 Mark 1987	Schauspielhaus Berlin	PP Orig.	44,-
2672	100 PP	10 Mark 1987	Schauspielhaus Berlin	PP Orig.	44,-
2673	100 PP	10 Mark 1987	Schauspielhaus Berlin	PP Orig.	44,-
2674	101/2	20 Mark 1987	Stadtsiegel Berlin - Variante 1 und 2 Im Etui (ohne Zertifikat)	PP Orig.	800,-
2675	102 PP	5 Mark 1988	Barlach	PP Orig.	50,-
2676	102 PP	5 Mark 1988	Barlach	PP Orig.	50,-
2677	102	5 Mark 1988	Barlach	Prägefrisch	36,-
2678	103 PP	5 Mark 1988	Saxonia	PP Orig.	40,-
2679	103 PP	5 Mark 1988	Saxonia	PP Orig.	40,-
2680	104 PP	5 Mark 1988	Überseehafen	PP Orig.	40,-
2681	104 PP	5 Mark 1988	Überseehafen	PP Orig.	40,-
2682	105 PP	20 Mark 1988	Zeiss	PP Orig.	150,-
2683	106 PP	10 Mark 1988	Hutten	PP Orig.	80,-
2684	106 PP	10 Mark 1988	Hutten	PP Orig.	80,-
2685	107 PP	10 Mark 1988	DDR Sport	PP Orig.	50,-
2686	107 PP	10 Mark 1988	DDR Sport	PP Orig.	50,-
2687	108 PP	10 Mark 1989	40 Jahre RGW	PP Orig.	100,-
2688	108 PP	10 Mark 1989	40 Jahre RGW	PP Orig.	100,-
2689	109 PP	20 Mark 1989	Müntzer	PP	80,-
2690	109 PP	20 Mark 1989	Müntzer	PP	80,-
2691	110 PP	5 Mark 1989	Zwickau Katharinenkirche	PP Orig.	35,-
2692	110 PP	5 Mark 1989	Zwickau Katharinenkirche	PP Orig.	35,-
2693	111 PP	5 Mark 1989	Mühlhausen Marienkirche	PP Orig.	35,-
2694	111 PP	5 Mark 1989	Mühlhausen Marienkirche	PP Orig.	35,-
2695	112 PP	5 Mark 1989	Ossietzky	PP Orig.	60,-
2696	112 PP	5 Mark 1989	Ossietzky	PP Orig.	60,-
2697	112	5 Mark 1989	Ossietzky	Prägefrisch	40,-
2698	113 PP	10 Mark 1989	Schadow - Quadriga	PP Orig.	120,-
2699	113 PP	10 Mark 1989	Schadow - Quadriga	PP Orig.	120,-



2708



2716



2700	114 PP	10 Mark	1989	40. Jahrestag der DDR	PP Orig.	75,-
2701	114 PP	10 Mark	1989	40. Jahrestag der DDR	PP Orig.	75,-
2702	115 PP	5 Mark	1990	Tucholsky	PP Orig.	40,-
2703	115 PP	5 Mark	1990	Tucholsky	PP Orig.	40,-
2704	115 PP	5 Mark	1990	Tucholsky	PP Orig.	40,-
2705	115 PP	5 Mark	1990	Tucholsky	PP Orig.	40,-
2706	115	5 Mark	1990	Tucholsky	Prägefrisch	32,-
2707	115	5 Mark	1990	Tucholsky	Prägefrisch	32,-
2708	116 PP	20 Mark	1990	Schlüter	PP Orig.	90,-
2709	116 PP	20 Mark	1990	Schlüter	PP Orig.	90,-
2710	117 PP	5 Mark	1990	Zeughaus	PP Orig.	25,-
2711	117 PP	5 Mark	1990	Zeughaus	PP Orig.	25,-
2712	118 PP	5 Mark	1990	Postwesen	PP Orig.	30,-
2713	118 PP	5 Mark	1990	Postwesen	PP Orig.	30,-
2714	121 PP	20 Mark	1990	Brandenburger Tor - Silber	PP Orig.	50,-
2715	121 PP	20 Mark	1990	Brandenburger Tor - Silber	PP Orig.	50,-
2716	122 PP	10 Mark	1990	J. G. Fichte	PP Orig.	80,-

KURSSÄTZE

2717	K 84	Kurssatz	1984	1 Pfennig bis 5 Mark Brandenburger Tor.....	Prägefrisch Orig.	80,-
2718	K 88	Kurssatz	1988	1 Pfennig bis 5 Mark Brandenburger Tor.....	Prägefrisch Orig.	40,-
2719	K 90	Kurssatz	1990	1 Pfennig bis 5 Mark Brandenburger Tor.....	Prägefrisch Orig.	120,-
2720	K 90	Kurssatz	1990	1 Pfennig bis 5 Mark Brandenburger Tor.....	Prägefrisch Orig. (Verpackung beschädigt)	100,-
2721	MINI 90	Minisatz	1990	1 Pfennig bis 2 Mark und Medaille "Plutus".....	Prägefrisch Orig.	75,-

LOTS LOTS LOTS

2722	5 Mark	Mann; Schill; Wartburg	1982;	10 Mark 25 Jahre NVA; Kleinmünzen mit Umschrift "DEUTSCHLAND" 1 Pfennig (7); 5 Pfennig (4); 10 Pfennig (4) und drei moderne Medaillen (36 bis 70 mm) LOT 22 Stück	Sehr schön bis vorzüglich	30,-
2723	5 Mark	Schill, Fröbel, 1987 Münzmappe Berlin (4x 5 Mark); 10 Mark Kollwitz, Städtemotiv, Schweitzer, 700 Jahre Münzprägung in Berlin(2); 20 Mark 1979 30 Jahre DDR(2)		LOT 13 Stück.....	Vorzüglich-prägefrisch und prfr	150,-
2724	Münzmappe "750 Jahre Berlin" 4x 5 Mark; Münzmappe "Verkehrswesen" 2x 5 Mark und Münzmappe "Thomas Müntzer" 2x 5 Mark			LOT 3 Mappen	Prägefrisch	20,-
2725	LOT von 13 Numisbriefen. 5 Mark Meißen 1972, Anti-Apartheid, Schloßkirche, Alexanderplatz, Nikolaiviertel, Rotes Rathaus, SAXONIA, Rostock Überseehafen, Zwickau, Mühlhausen, Zeughaus, Postwesen und 10 Mark DDR Sport				Vorzüglich bis prägefrisch	80,-

Kleinmünzen

2726	LOT von 5 Zainendstücken. 20 Pfennig 1969, 1983, 1984; 50 Pfennig 1971 und 1982.....			Sehr schön bis vorzüglich		20,-
2727	LOT von 7 Stempeldrehungen. 1 Pfennig 1950 E 350°; 5 Pfennig 1968 160°; 10 Pfennig 1968 240°; 20 Pfennig 1969 280°; 50 Pfennig 1981 330°; 1 Mark 1956 350° und 2 Mark 1975 40°			Sehr schön bis vorzüglich		35,-
2728	1 Pfennig 1979, 80, 81, 82, 83, 84, 85, 86, 89; 5 Pfennig 1979, 80, 81, 83, 85, 86, 89; 10 Pfennig 1979, 80, 81, 82, 85, 86, 89; 20 Pfennig 1979, 80, 81, 82, 83, 84, 85, 86, 89; 50 Pfennig 1979, 81, 82, 83, 84, 85, 86; 1 Mark 1979, 1981, 1982, 1983, 1984, 1985, 86, 89; 2 Mark 1979, 1980, 1981, 1982, 1983, 1984, 1985, 1986, 1989 LOT 56 Stück			Prägefrisch meist Exportqualität		120,-