



2001	1	1 Pfennig 1874 H.....	Rauher Schrötling, sehr schön	50,-
2002	1	1 Pfennig 18 - - A <b>Verprägung - dezentriert 70% "Schippe"</b> .....	Vorzüglich	30,-
2003	zu 2	2 Pfennig- <b>Probe</b> o.J. ohne Münzzeichen, Kupfer 20,4 mm 2,46 g Schaaf 2 G1 .....	Sehr schön	50,-
2004	3	5 Pfennig 18 - - <b>Verprägung - dezentriert 70% "Schippe"</b> .....	Vorzüglich	30,-
2005	5	20 Pfennig 1874 E .....	Vorzüglich	24,-
2006	5	20 Pfennig 1874 F und 1876 A <b>LOT 2 Stück</b> .....	Vorzüglich - prägefrisch	25,-
2007	5	20 Pfennig 1876 G.....	Vorzüglich	20,-
2008	6	20 Pfennig 1887 E, F und 1888 A <b>LOT 3 Stück</b> .....	Ø sehr schön	50,-
2009	6	20 Pfennig 1887 G.....	Sehr schön	30,-
2010	10	1 Pfennig 1908 A <b>Verprägung - dezentriert 20%</b> .....	Sehr schön	20,-
2011	10	1 Pfennig 1908 G <b>Variante: Punkt hinter der Acht von 1908 statt zwischen Acht und G von Pfennig</b> .....	Sehr schön	50,-



2012	12	5 Pfennig 1897 A <b>Verprägung - dezentriert 20%</b> .....	Sehr schön	25,-
2013	13	10 Pfennig 1911 A <b>Verprägung - dezentriert 15%</b> .....	Vorzüglich	25,-
2014	13	10 Pfennig 1915 G.....	Min. Rdf., sehr schön - vorzüglich	50,-
2015	13	10 Pfennig 1915 G.....	Sehr schön	50,-
2016	14	20 Pfennig 1890 A, D(leicht korrodiert) und 1892 E <b>LOT 3 Stück</b> .....	Ø sehr schön	50,-



2017	15	50 Pfennig 1898 A .....	Fast sehr schön	100,-
2018	16	1/2 Mark <b>Verprägung - Prägung der Rückseite incus !!</b> .....	Patina, vorzüglich	30,-



**Hinweis: Bitte beachten Sie auch die 25 Pfennig – Probepprägungen (Medailleur Goetz) unter Losnummer 930 bis 940.**

2019	zu 18	Fantasie - <b>Probe</b> 25 KLEINE 1907 "Zukunftsmünze". Nickel. 22 mm 5,93 g Schaaf Seite 91 .....	Sehr schön - vorzüglich	25,-
2020	zu 18	25 Pfennig- <b>Probe</b> 1908 A, Neusilber. 23 mm 5,1 g Schaaf 18 G15 .....	Vorzüglich - prägefrisch	75,-
2021	zu 18	25 Pfennig- <b>Probe</b> 1909 A (Kaufmann, 2. Preis des Wettbewerbs), versilbert. 23 mm Schaaf 18 G 44 .....	Vorzüglich	75,-
2022	18	25 Pfennig 1909 A .....	Prägefrisch	20,-
2023	18	25 Pfennig 1912 D.....	Vorzüglich - prägefrisch	15,-



### Anhalt, Herzogtum

#### Friedrich II. 1904 – 1918

<b>2024</b>	23	3 Mark 1909.....	Vorzüglich	55,-
<b>2025</b>	24	3 Mark 1914 <i>Silberhochzeit</i> .....	Vorzüglich - prägefrisch	50,-
<b>2026</b>	24	3 Mark 1914 <i>Silberhochzeit</i> .....	Min. Rdf., vorzüglich	40,-

### Baden, Großherzogtum

#### Friedrich I. 1852 – 1907

<b>2027</b>	27	5 Mark 1875.....	Sehr schön+	40,-
<b>2028</b>	28	2 Mark 1892.....	Sehr schön	40,-
<b>2029</b>	28	2 Mark 1900.....	Vorzüglich	200,-
<b>2030</b>	32	2 Mark 1904 und 1905 <b>LOT 2 Stück</b> .....	Sehr schön	44,-
<b>2031</b>	34/35	2 und 5 Mark 1906 <i>Goldene Hochzeit</i> <b>LOT 2 Stück</b> .....	Vorzüglich+	110,-

#### Friedrich II. 1907 – 1918

<b>2032</b>	40	5 Mark 1913.....	Kleine Kratzer, vorzüglich	25,-
<b>2033</b>	40	5 Mark 1913 <b>Variante: offenes "D" in BADEN</b> .....	Rdd., sehr schön - vorzüglich	40,-

### Bayern, Königreich

#### Otto 1886 – 1913

<b>2034</b>	46	5 Mark 1896.....	Schadstelle a.d. Rückseite, sehr schön	60,-
-------------	----	------------------	--	------

#### Prinzregent Luitpold

<b>2035</b>	48/49	2 Mark und 3 Mark 1911 <i>90. Geburtstag des Prinzregenten</i> <b>LOT 2 Stück</b> .....	KI. Kratzer, vorzüglich - prägefrisch und prägefrisch	40,-
-------------	-------	--	---	------

### Braunschweig, Herzogtum

#### Ernst August 1913 – 1918

<b>2036</b>	58	5 Mark 1915 <i>mit Lüneburg</i> .....	Geputzt, vorzüglich	400,-
-------------	----	---------------------------------------	---------------------	-------



### Bremen

<b>2037</b>	59	2 Mark 1904.....	Prägefrisch	90,-
-------------	----	------------------	-------------	------

### Hamburg

<b>2038</b>	63	2 Mark 1898.....	Prägefrisch	300,-
<b>2039</b>	65	5 Mark 1896.....	Schön - sehr schön	75,-

### Lippe (-Detmold)

#### Leopold IV. 1904 – 1918

<b>2040</b>	79	3 Mark 1913.....	PP leicht berührt	450,-
-------------	----	------------------	-------------------	-------



2046



2054



**Mecklenburg - Schwerin**

**Friedrich Franz IV. 1897 – 1918**

2041	86	2 Mark 1904	<i>Hochzeit</i> .....	Vorzüglich	50,-
------	----	-------------	-----------------------	------------	------

**Preussen, Königreich**

**Wilhelm I. 1861 – 1888**

2042	96	2 Mark 1876 A(2),C; 1877 A(2),B und 1880 A	LOT 7 Stück.....	Schön	50,-
2043	96	2 Mark 1876 A,B,C; 1877 A,B,C und 1884 A	LOT 7 Stück .....	Ø schön	60,-
2044	96	2 Mark 1879 A .....		Schön	75,-
2045	96	2 Mark 1883 A .....		Sehr schön	60,-
2046	97	5 Mark 1876 A .....		Min. Rdf., prägefrisch	300,-
2047	97	5 Mark 1874 A(2); 1875 A, B; 1876 A(2), B(2), C(2)	LOT 10 Stück .....	Schön	100,-

**Friedrich III. 1888**

2048	98	2 Mark 1888 .....		Vorzüglich	40,-
2049	99	5 Mark 1888 .....		Vorzüglich	75,-
2050	99	5 Mark 1888 .....		Kl. Rdd., Vorzüglich	60,-

**Wilhelm II. 1888 – 1918**

2051	100	2 Mark 1888 .....		Sehr schön	160,-
2052	101	5 Mark 1888 .....		Sehr schön	280,-
2053	102	2 Mark 1892 .....		Schön - sehr schön	70,-
2054	102	2 Mark 1901 .....		Sehr schön+	100,-
2055	102	2 Mark 1891, 96, 99, 1900, 02, 03, 04, 07 und 1908	LOT 9 Stück .....	Schön bis sehr schön	70,-
2056	102	2 Mark 1891, 93, 96, 99(2), 1900, 02, 03, 04(2), 05, 1906, 1907(2), 1908(2), 1911 und 1912	LOT 18 Stück .....	Schön bis sehr schön	120,-



2057



2059



2060



2061



2062

2057	103	3 Mark 1908 mit aufgelötetem Zylinder .....		Sehr schön	30,-
2058	103	3 Mark 1908 mit aufgelötetem Zylinder .....		Zylinder wellig, sehr schön	30,-
2059	103	3 Mark 1908 Kopf des Kaisers mit eingravierter Pfeife und Hut .....		Sehr schön	30,-
2060	103	3 Mark 1909 mit aufgelötetem Zylinder .....		Sehr schön	40,-
2061	103	3 Mark 1909 mit aufgelötetem Zylinder .....		Sehr schön	40,-
2062	103	3 Mark 1910 mit aufgelötetem Zylinder .....		Sehr schön	40,-



2063



2064



2065



2066



2067

## Preussen, Königreich

**Wilhelm II. 1888 – 1918**

2063	103	3 Mark 1910 mit aufgelötetem Zylinder .....	Sehr schön	40,-
2064	103	3 Mark 1910 mit aufgelötetem Zylinder .....	Sehr schön - vorzüglich	40,-
2065	103	3 Mark 1912 mit aufgelötetem Zylinder .....	Sehr schön	40,-
2066	103	3 Mark 1912 mit aufgelötetem Zylinder .....	Sehr schön - vorzüglich	40,-
2067	103	3 Mark 1912 mit aufgelötetem Zylinder .....	Sehr schön - vorzüglich	40,-



2068



2071



2073

2068	104	5 Mark 1896 .....	Kl. Rdf., sehr schön	90,-
2069	104	5 Mark 1903 mit aufgelötetem Zylinder .....	Kl. Rdf., Sehr schön - vorzüglich	50,-
2070	104	5 Mark 1907 .....	Kleine Kratzer, vorzüglich-Stempelglanz	25,-
2071	104	5 Mark 1908 mit aufgelötetem Zylinder .....	Sehr schön - vorzüglich	50,-
2072	104	5 Mark 1891, 92, 93, 94, 95(2), 98(2), 99, 1900, 01(2), 1902, 1903(2), 1904(2), 1906(2), 1907(2) und 1908(2) LOT 23 Stück .....	Schön bis sehr schön	200,-
2073	113	3 Mark 1914 mit eingravierter Mütze, Kragen und Zigarette .....	Sehr schön	50,-
2074	115	3 Mark 1915 <i>Mansfeld</i> .....	Rand bearbeitet, vorzüglich	300,-



2075



2077



2076



## Sachsen, Königreich

**Albert 1873 – 1902**

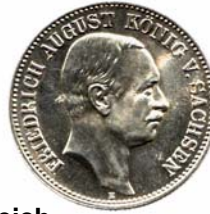
2075	121	2 Mark 1880 .....	Winziger Schrötlingsfehler vor dem Kopf, prägefrisch	1.000,-
2076	124	2 Mark 1898 .....	Kl. Kratzer, Stempelglanz	400,-
2077	125	5 Mark 1902 .....	Prägefrisch	500,-
2078	127	2 Mark 1902 <i>a.s.Tod</i> .....	Patina, kl. Rdf. vorzüglich - prägefrisch	40,-



2079



Sachsen, Königreich



2082



**Georg 1902 – 1904**

2079	129	2 Mark 1903.....	Fast prägefrisch	180,-
2080	132	2 Mark 1904 a.s.Tod.....	Prägefrisch	60,-
2081	132	2 Mark 1904 a.s.Tod.....	Vorzüglich+	50,-

**Friedrich August III. 1904 – 1918**

2082	134	2 Mark 1905.....	Prägefrisch	100,-
2083	134	2 Mark 1912.....	Kl. Rdd., vorzüglich	38,-
2084	138	2 Mark 1909 Universität Leipzig.....	Dunkle Patina, vorzüglich	40,-

Sachsen - Altenburg

**Ernst 1853 – 1908**

2085	144	5 Mark 1903 Regierungsjubiläum.....	Mehrere kl. Rdf., vorzüglich	150,-
------	-----	-------------------------------------	------------------------------	-------



2086



2087



Sachsen - Coburg und Gotha

**Alfred 1893 – 1900**

2086	145	2 Mark 1895.....	Sehr schön - vorzüglich	900,-
2087	145	2 Mark 1895.....	Sehr schön - vorzüglich	900,-



2088



2089



Sachsen - Meiningen

**Georg II. 1866 – 1914**

2088	149	2 Mark 1901 75.Geburtstag.....	Kl. Rdf, vorzüglich - prägefrisch	380,-
2089	151b	2 Mark 1902.....	Vorzüglich+	250,-



2090



Sachsen - Weimar - Eisenach

**Karl Alexander 1853 – 1901**

2090	156	2 Mark 1898 Zum 80.Geburtstag.....	Kl. Kratzer, ERSTABSCHLAG	400,-
2091	156	2 Mark 1898 Zum 80.Geburtstag.....	Kl. Rdd., sehr schön	125,-

**Wilhelm Ernst 1901 – 1918**

2092	158	2 Mark 1903 Hochzeit.....	Kl. Rdf., vorzüglich	60,-
2093	158	2 Mark 1903 Hochzeit.....	Fast vorzüglich	60,-

## Sachsen - Weimar - Eisenach

2094	162	3 Mark 1910	Zur 2. Vermählung.....	Prägefrisch	55,-
2095	162	3 Mark 1910	Zur 2. Vermählung.....	Vorzüglich+	50,-
2096	162	3 Mark 1910	Zur 2. Vermählung.....	Vorzüglich	44,-
2097	162	3 Mark 1910	Zur 2. Vermählung.....	Vorzüglich	44,-

## Schaumburg - Lippe

**Adolf 1911 – 1918**

2098	166	3 Mark 1911	a.d. Tod seines Vaters.....	Vorzüglich	80,-
------	-----	-------------	-----------------------------	------------	------

## Schwarzburg - Sondershausen

**Karl Günther 1880 – 1909**

2099	169a	2 Mark 1905	Regierungsjubiläum.....	Dunkle Patina, vorzüglich	60,-
2100	169a	2 Mark 1905	Regierungsjubiläum.....	Vorzüglich	60,-

# REICHSGOLDMÜNZEN



**2101**



**2102**

## BADEN



**2103**



**2105**



**Friedrich I. 1852 – 1907**

2101	186	10 Mark 1881.....		Sehr schön*	160,-
------	-----	-------------------	--	-------------	-------

## HAMBURG

2102	zu 208	5 Mark 1887	Kupferscheibe mit einseitigen Abschlägen der Wert- und Wappenseite. 52 mm 35,2 g Schaaf -- .....	Vorzüglich	100,-
2103	zu 212	20 Mark 1905	Kupferscheibe mit einseitigen Abschlägen der Wert- und Wappenseite (jew. Doppelschlag). 56 mm 37,7 g Schaaf -- .....	Sehr schön	100,-



**2109**



## PREUSSEN



**2111**



**Friedrich III. 1888**

2104	248	20 Mark 1888.....		Min. Rdf., Vorzüglich - prägefrisch*	200,-
------	-----	-------------------	--	--------------------------------------	-------

**Wilhelm II. 1888 – 1918**

2105	zu 249	10 Mark-Probe 1888.	Silber, Rand glatt 19,54 mm 2,34 g Schaaf 249 G1 .....	Sehr schön	100,-
2106	251	10 Mark 1898.....		Sehr schön*	100,-
2107	251	10 Mark 1898.....		Sehr schön*	100,-
2108	252	20 Mark 1899 A .....		Sehr schön*	170,-
2109	zu 252	20 Mark - Silberprobe 1900 A	Rand glatt. 22,5 mm 4,53 g. Schaaf 252 M 1 .....	Sehr schön	50,-
2110	252	20 Mark 1905 A .....		Sehr schön*	170,-
2111	253	20 Mark 1913	Büste in Uniform .....	PP*	250,-
2112	253	20 Mark 1913	Büste in Uniform .....	Min. Rdf., PP*	220,-