



1090



1091

Personen



1096



- 1090 **Baumeister, Bernhard (Burgschauspieler, +1917)** Einseitige Bronzeplakette 1910 (Karl Perl) **zur 60Jahrfeier als Burgtheatermitglied in Wien.** Brustbild rechts. 65/46 mm. 96,02 g. Wurzbach 577.....**Mattiert, vorzüglich** 40,-
- 1091 **Benes, Eduard** Einseitige Bronzeplakette 1949 (Adolf Henke, Prag). Brustbild links. 75 x 59 mm**Sehr schön - vorzüglich** 40,-
- 1092 **Bismarck, Fürst Otto von** Kupfermedaille o.J. (1885, unsigniert, Lauer). Brustbild von vorn rechts / Kopf Kaiser Wilhelm I. rechts. 40 mm. 28,46 g. Bennert ---. Slg. Müller 300..... **Vorzüglich** 20,-
- 1093 - Tragbare Bronzemedaille 1885 (Lauer, Nürnberg) **zu seinem 70.Geburtstag.** Brustbild in Uniform und Mütze von vorn rechts/ Gekröntes Wappen zwischen Eichenzweigen, unten Band mit Devise. 40 mm. 27,66 g. Bennert 28 var. **Fast vorzüglich** 25,-
- 1094 - Bronzemedaille 1885 (unsigniert, Lauer) **zu seinem 70.Geburtstag.** Brustbild rechts mit Pickelhaube/ Schrift in fünf Zeilen, oben Wappen mit Devise auf Band. 30 mm. 2,27 g. Bennert 29..... **Sehr schön - vorzüglich** 20,-
- 1095 - Bronzemedaille 1885 (K. Schwenzer) **zu seinem 70.Geburtstag und 50jährigen Dienstjubiläum.** Brustbild rechts/ Gekröntes Wappen, von Adlern mit Fahne gehalten, dahinter Eichlaub. 38 mm. 26,14 g. Bennert 34. Slg. Marienburg 7483. **Min. korrodiert, vorzüglich** 20,-
- 1096 - Tragbare Weißmetallmedaille 1885 (unsigniert) **zu seinem 70. Geburtstag.** Sitzender Kanzler im Garten am rundem Tisch, davor liegender Hund / Schrift im Eichenkranz. 36 mm. 18,93 g. Bennert 44..... **Sehr schön** 30,-



1097



1101



1100



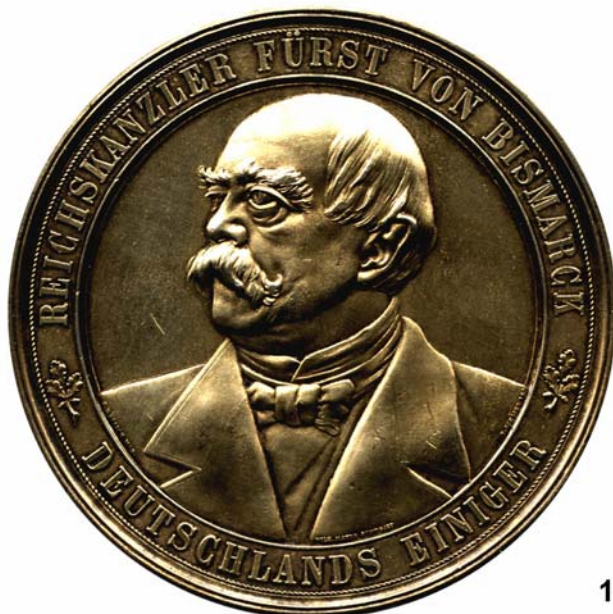
- 1097 - Silbermedaille 1888 (Lauer) **auf seine Reichstagsrede vom 6.Februar 1888.** Der Kanzler von vorn rechts am Rednerpult / Schrift im Lorbeerkranz. Rand: SILBER 990. 33 mm. 18,22 g. Bennert 55 var. **Feine Kratzer, vorzüglich** 50,-
- 1098 - Tragbare Silbermedaille 1888 (unsigniert) **zur Reichstagsitzung vom 6. Februar 1888.** Brustbild links / Devise in sechs Zeilen. 17 mm 2,37 g. Bennert ---..... **Schöne Tönung, sehr schön** 20,-
- 1099 - Tragbare versilberte Medaille 1890 (Drentwett) **zu seinem Rücktritt.** Kopf rechts zwischen Lorbeerzweigen / Schrift in verzierter Kartusche. 35 mm. 15,85 g. Bennert 79..... **Fast vorzüglich** 25,-
- 1100 - Bronzemedaille 1890 (L. Pulst bei Oertel) **zu seinem 75. Geburtstag.** Brustbild rechts/ Germania mit Lorbeerkranz und Zepter auf schwebendem Adler, im Schriftrand Goethe-Vers. 60 mm. 115,27 g. Bennert 83. **Vorzüglich** 50,-
- 1101 - Silbermedaille 1890 (Oertel) **zu seinem 75. Geburtstag.** Brustbild rechts / Schrift und Wappenschild. 28 mm. 8,91 g. Bennert 86. **Vorzüglich** 40,-



1108



1117



1111



- 1102 Bismarck, Fürst Otto von Silbermedaille 1894 (Drentwett) zum Gedächtnis der Aussöhnung. Kopf Kaiser Wilhelms II. in mattierter Fläche rechts/ Kopf Bismarcks rechts. 35 mm. 18,14 g. Bennert 115. **Vorzüglich** 40,-
- 1103 - Tragbare Zinnmedaille 1894 (Drentwett) zum Gedächtnis der Aussöhnung. Kopf Kaiser Wilhelms II. in mattierter Fläche rechts/ Kopf Bismarcks in mattierter Fläche rechts. 35 mm. 15,21 g. Bennert 115 (Ag, Cu). **Vorzüglich** 25,-
- 1104 - Silbermedaille 1894(Lauer) auf die Versöhnung mit dem Kaiser. Brustbild Bismarcks rechts/ Brustbild Wilhelms II. rechts. Randschrift. 34 mm. 18,71 g. Bennert 117. **Vorzüglich** 30,-
- 1105 - Silbermedaille 1894(Lauer) auf die Versöhnung mit dem Kaiser. Brustbild Bismarcks rechts/ Brustbild Wilhelms II. rechts. Randschrift. 34 mm. 17,44 g. Bennert 117. **Kratzer, fast vorzüglich** 25,-
- 1106 - Silbermedaille 1894(Lauer) auf die Versöhnung mit dem Kaiser. Brustbild Bismarcks rechts/ Brustbild Wilhelms II. rechts. Randschrift. 34 mm. 18,61 g. Bennert 117. **Sehr schön** 20,-
- 1107 - Silbermedaille 1894 (Oertel, Berlin) auf die Versöhnung mit dem Kaiser. Brustbild Bismarcks rechts/ Kopf Wilhelms II. rechts. Rand geriffelt. 36 mm 14,77 g Slg. Marienburg 7532 Bennert 122..... **Vorzüglich aus PP** 40,-
- 1108 - Silbermedaille 1894 (Oertel, Berlin) zur Versöhnung mit dem Kaiser. Brustbild Bismarcks rechts/ Kopf Wilhelms II. rechts. 35 mm. 14,91 g. Bennert 122. **Schöne Tönung, vorzüglich** 40,-
- 1109 - Silbermedaille 1894 (Oertel, Berlin) zur Versöhnung mit dem Kaiser. Brustbild Bismarcks rechts/ Kopf Wilhelms II. rechts. 35 mm. 15,54 g. Bennert 122. **Kratzer, fast vorzüglich** 25,-
- 1110 - Aluminiummedaille 1894 (Wiesbadener Metallwarenfabrik) auf seinen Besuch bei Kaiser Wilhelm II. Beider Köpfe gegenüber, herum von schwebendem Putto gehaltene Lorbeerzweige / Das Berliner Schloss unter Sonne, unten Kartusche mit Datum. 39 mm. 6,41 g. Bennert 434. **Tintenziffer 123, fast vorzüglich** 30,-
- 1111 - Vergoldete Zinnmedaille 1894 (Dürriich und Schäfer bei W. Mayer, Stuttgart) zur Einweihung des Reichstagsgebäudes in Berlin. Brustbild von vorn links/ Ansicht des Gebäudes. 100 mm. 247 g. **Sehr schön** 80,-
- 1112 - Bronzemedaille 1894 (H. Dürriich/ W. Mayer) auf die Einweihung des Reichstagsgebäudes in Berlin. Brustbild mit Pickelhaube links/ Reichstag. 60 mm. 96,76 g. Bennert 133 var. Slg. Marienburg 7536 var.... **Fast vorzüglich** 50,-
- 1113 - Silbermedaille 1895 (A. Hildebrand, München) zu seinem 80.Geburtstag. Behelmter Kopf rechts / Eiche. 30 mm 16,34 g. Bennert 146. **Feine Tönung, fast vorzüglich** 30,-
- 1114 - Silbermedaille 1895 (A. Hildebrand, München) zu seinem 80.Geburtstag. Behelmter Kopf rechts / Eiche. 30 mm 16,39 g. Bennert 146. **Kratzer, fast vorzüglich** 20,-
- 1115 - Silbermedaille 1895 (Lauer) zu seinem 80. Geburtstag. Brustbild rechts / Germania mit erhobener Krone und Schwert. Rand: EINE GEDENKMÜNZE 33 mm. 18,17 g. Bennert 150. **Fast Stempelglanz** 25,-
- 1116 - Silbermedaille 1895 (Lauer) zu seinem 80.Geburtstag. Brustbild rechts / Germania mit erhobener Krone und Schwert. Rand: EINE GEDENKMÜNZE 33 mm. 19,40 g. Bennert 150. **Fast vorzüglich** 20,-
- 1117 - Silbermedaille 1895 (Mayer & Wilhelm, Stuttgart) zu seinem 80. Geburtstag. Brustbild rechts mit Eichenzweigen/ Gekröntes Wappen. Rand: ZUR GEDENKFEIER 33 mm. 17,04 g. Ben. 155 var. **Vorzüglich - prägefrisch** 30,-



1119



1122



1124



1126



1133



- 1118 **Bismarck, Fürst Otto von** Versilberte Bronzemedaille 1895 (Mayer & Wilhelm, Stgt.) zu seinem 80. Geburtstag. Brustbild rechts mit Eichenzweigen / Gekröntes Wappen, von Adlern mit Fahnen gehalten. Rand glatt. 33 mm. 14,30 g. Ben. 157 var. **Fast vorzüglich** 20,-
- 1119 - Silbermedaille 1895 (Oertel, Berlin) zu seinem 80. Geburtstag. Brustbild rechts mit Hut / Germania vor Landschaft mit Schloß Friedrichsruh. Rand: BISMARCK SEGENSMÜNZE. 38 mm. 28,52 g. Ben. 162. **Fast Stempelglanz** 50,-
- 1120 - Silbermedaille 1895 (Oertel, Berlin) zu seinem 80. Geburtstag. Brustbild rechts mit Hut / Germania vor Landschaft mit Schloß Friedrichsruh. Rand: BISMARCK SEGENSMÜNZE. 38 mm. 26,16 g. Bennert 162. **Feine Kratzer, fast Stempelglanz** 40,-
- 1121 - Silbermedaille 1895 (Oertel, Berlin) zu seinem 80. Geburtstag. Brustbild rechts mit Hut / Germania vor Landschaft mit Schloß Friedrichsruh. Rand: BISMARCK SEGENSMÜNZE. 38 mm. 28,10 g. Bennert 162. **Fast vorzüglich** 20,-
- 1122 - Silbermedaille 1895 (Oertel, Berlin) zu seinem 80. Geburtstag. Brustbild rechts mit Hut / Schloß und Park Friedrichsruh. 28 mm. 9,37 g. Bennert 163. **Fast vorzüglich** 30,-
- 1123 - Silbermedaille 1895 (F. Schaper/ J. v. Langer) zu seinem 80. Geburtstag, gewidmet vom Hamburger Senat. Brustbild von vorn links, im Feld kleines Stadtwappen/ Bismarck als St. Georg beim Töten des Drachens. 43 mm. 29,88 g. Bennert 165. Gaedechens 2474. **Sehr schön** 40,-
- 1124 - Tragbare Aluminiummedaille 1895 (unsigniert) zu seinem 80. Geburtstag. Brustbild rechts / Schloß und Park Friedrichsruh. 33 mm. 4,27 g. Bennert ---. **Vs. Graffito (Datum), vorzüglich** 20,-
- 1125 - Versilberte Bronzemedaille 1895 (F. K. Wien) zu seinem 80. Geburtstag. Kopf von vorn links mit Pickelhaube auf Renaissanceschild mit Eichen- und Lorbeerkranz/ Thronende Germania. 34 mm. 18,13 g. Bennert --. **Sehr schön** 20,-
- 1126 - Silbermedaille 1896 (unsigniert) 25jähriges Bestehen des Deutschen Reiches und Bismarcks 81. Geburtstag. Köpfe der drei Kaiser rechts/ Kopf rechts. Randschrift. 38 mm. 28,18 g. Bennert 196. Slg.Mbg. 7562 **Vorzüglich** 50,-
- 1127 - Silbermedaille 1896 (unsigniert) 25jähriges Bestehen des Deutschen Reiches und Bismarcks 81. Geburtstag. Köpfe der drei Kaiser rechts/ Kopf Bismarcks rechts. Rand glatt. 38 mm. 27,71 g. Bennert 196. Slg.Mbg. 7562. **Rand mit Löchern für Tragösen, sehr schön** 20,-
- 1128 - Silbermedaille 1898 (Drentwett) zu seinem Begräbnis. Brustbild rechts/ Schrift unter Stern zwischen Palmzweigen. 33 mm. 14,53 g. Bennert 219. **Kratzer, fast vorzüglich** 25,-
- 1129 - Silbermedaille 1898 (L. Cr. Lauer) zu seinem Begräbnis. Brustbild in Uniform von vorn rechts/ Sitzende Germania mit Palme vor Sarg und drei brennenden Kerzen. Rand: EINE GEDENKMÜNZEN. 33 mm 17,88 g. Bennert 225. **Teilpatina, feine Kratzer, vorzüglich** 40,-
- 1130 - Silbermedaille 1898 (Lauer) zu seinem Begräbnis. Brustbild von vorn rechts/ Trauernde Germania mit Palmzweig am Sarkophag. Rand: EINE GEDENKMÜNZE. 33 mm. 18,01 g. Bennert 225 **Felder berieben, fast vorzüglich** 25,-
- 1131 - Silbermedaille 1898 (Lauer) zu seinem Begräbnis. Brustbild rechts/ Palmzweig auf Kreuz. Rand: EINE GEDENKMÜNZE. 33 mm. 17,44 g. Bennert 227. **Leicht berieben, vorzüglich** 30,-
- 1132 - Versilberte Medaille 1898 (Schäfer und Dürrich bei W. Mayer) zu seinem Begräbnis. Brustbild von vorn links/ Gekröntes Wappen, gehalten von zwei Adlern mit Fahnen. 50 mm. 44,37 g. Bennert 244. **Vorzüglich** 25,-
- 1133 - Silbermedaille 1898 (Mayer & Wilhelm) zu seinem Begräbnis. Behelmtes Brustbild von vorn links, außen Eichenkranz mit Medaillons und gekröntem Wappen/ Reichsadler, außen Lorbeerzweige mit Krone und den Medaillons der drei Kaiser. 33 mm. 16,96 g. Bennert 248. **Vorzüglich** 30,-



1139

1140

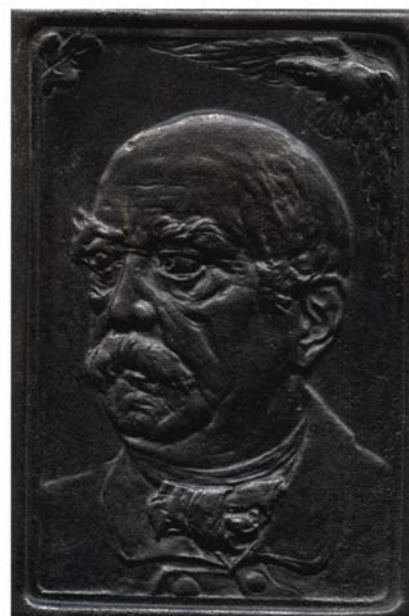
- 1134 **Bismarck, Fürst Otto von** Silbermedaille 1898 (Oertel, Berlin) **zu seinem Begräbnis.** Brustbild mit Helm rechts / Trauernde Germania am Totenbett. Rand: BISMARCK TRAUERMÜNZE. 39 mm. 27,88 g. Bennert 250. **Feine Kratzer, vorzüglich** 30,-
- 1135 - Silbermedaille 1898 (Oertel, Berlin) **zu seinem Begräbnis.** Brustbild mit Helm rechts / Trauernde Germania am Totenbett. Rand: BISMARCK TRAUERMÜNZE. 39 mm. 28,52 g. Bennert 250. **Sehr schön** 20,-
- 1136 - Bronzemedaille o.J. (1898, K. Schwenzer) **zu seinem Begräbnis.** Brustbild rechts/ Germania sitzend mit Schwert und Lorbeerzweig. 38 mm. 26,09 g. Bennert 333. **Kleine Randfehler, sehr schön** 20,-
- 1137 - Bronzemedaille o.J. (ab 1898, H. D. bei Wilhelm Mayer). Brustbild von vorn links/ Schrift in acht Zeilen unter Stern. 33 mm. 15,68 g. **Schöne Tönung, vorzüglich** 25,-
- 1138 - Einseitige Zinkplakette o.J. (1898, Rudolph Mayer bei B. H. Mayer, Pforzheim). Brustbild rechts, darunter Signatur, rechts oben Wappen. cirka 190 x 155 mm. 263 g. Forrer III - 635-636. **Befestigungsloch unten, sehr schön** 40,-
- 1139 - Versilberte Bronzeplakette o.J. (ab 1898, R. Mayer bei B.H. Mayer, Pforzheim). Brustbild rechts, darunter Wappen auf Lorbeer- und Eichenzweig / Devise neben Eichenzweigen 72/53 mm 140,5 g Bennert 327 **Kleine Randfehler, vorzüglich** 50,-
- 1140 - Versilberte einseitige Bronzeplakette o.J. (ab 1898, R. Mayer bei B.H.Mayer, Pforzheim). Brustbild rechts, oben das vertiefte Wappen, unten die vertiefte Signatur. cirka 190/155 mm 316,6 g. Forrer III - 642 **Mit Befestigungsloch, etwas korrodiert, sehr schön** 40,-



1141



1143



1142

- 1141 - Bronzemedaille 1899 (Lauer) **auf das Mausoleum zu Friedrichsruh.** Behelmtes Brustbild links / Ansicht des Gebäudes. 40 mm. 25,51 g. Bennert 257. **Vorzüglich** 40,-
- 1142 - Einseitige Eisengußplakette o.J. (Anfang des 20. Jahrhunderts / Grützner, Leipzig). Brustbild von vorn links, im Winkel Eichenlaub und Adler. cirka 120/82 mm. 194 g. **Vorzüglich, geschwärzt** 50,-
- 1143 - Bronzene Preismedaille 1904 (unsigniert) **zur Schmiede – Fachausstellung in Leipzig** Bismarck als Schmied neben Amboß, im Lorbeerkrantz / Das dortige neue Rathaus. 50 mm 40,01 g **Fast vorzüglich** 50,-



1144



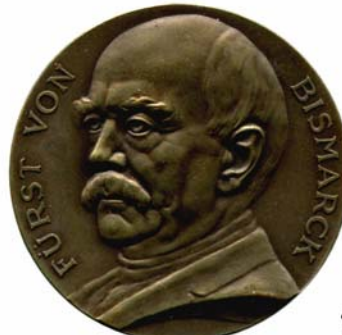
1145



1146



1150



1148



- 1144 **Bismarck, Fürst Otto von** Tragbare Bronzemedaille 1904 (Lauer) **auf die Bismarckwarte auf den Müggelbergen bei Köpenick.** Brustbild von vorn links/ Ansicht des Denkmals. 30 mm. 14,44 g. Bennert 541..... **Sehr schön** 25,-
- 1145 - Bronzemedaille o.J. (ab 1914, Anton Grath bei Poellath). Brustbild rechts / Zwei Lorbeerbäume um freies Widmungsfeld. 60 mm. 68 g..... **Geschwärzt, vorzüglich** 40,-
- 1146 - Silbermedaille 1915 (Paul Sturm bei Grünthal) **zu seinem 100.Geburtstag.** Kopf rechts im Achteck / Hüftbild des Titan mit erhobener Karte des Deutschen Reiches. Rand: SILBER 990. 34 mm. 17,68 g. Buchholz/Fried 170. **Mattiert, vorzüglich** 50,-
- 1147 - Silbermedaille 1915 (Paul Sturm bei Grünthal). **zu seinem 100.Geburtstag.** Kopf rechts / Hüftbild des Titan mit erhobener Karte des Deutschen Reiches. Rand: SILBER 990. 34 mm. 18,06 g. **Sehr schön/ fast vorzüglich** 25,-
- 1148 - Bronzemedaille 1915 (F. Hofmann) **zu seinem 100.Geburtstag.** Brustbild von vorn links / Eiche, davor Eisernes Kreuz zwischen Jahren und unten Wappen. 45 mm. 32,40 g. **Mattiert, vorzüglich** 40,-
- 1149 - Bronzemedaille 1915 (Karl Kühn) **zum 100. Geburtstag, gestiftet vom Akademischen Bismarck-Ausschuß zu Hamburg.** Brustbild links/ Schrift. Rand: H. M. BRONZE. 42 mm. 33,89 g. **Fleckige Tönung, fast vorzüglich** 25,-
- 1150 - Silbermedaille 1915 (Oertel, Berlin) **zu seinem 100.Geburtstag.** Brustbild mit Pickelhaube links / Zwei Männer mit Schilden an einem stehenden Schwert unter Kaiserkrone. Rand: SILBER 990. 35 mm. 18,37 g. **Vorzüglich** 40,-
- 1151 - Silbermedaille 1915 (Oertel, Berlin) **zu seinem 100.Geburtstag.** Brustbild mit Pickelhaube links / Zwei Männer mit Schilden an einem stehenden Schwert unter Kaiserkrone. Rand: SILBER 990. 35 mm. 18,55 g. **Feine Tönung, vorzüglich** 40,-



1152



1154



- 1152 - Silbermedaille 1915 (O. Hoppe bei Lauer, Nürnberg) **zu seinem 100. Geburtstag.** Kopf mit Pickelhaube links/ Bismarcksäule. Rand: SILBER 990. 33 mm. 17,47 g. Zetzmann 2136..... **Vorzüglich** 40,-
- 1153 - Silbermedaille 1915 (O. Hoppe bei Lauer, Nürnberg) **zu seinem 100. Geburtstag.** Kopf mit Pickelhaube links/ Bismarcksäule. Rand: SILBER 990. 33 mm. 17,51 g. Zetzmann 2136..... **Vorzüglich** 40,-
- 1154 - Silbermedaille 1915 (L. Chr. Lauer, Nürnberg) **zu seinem 100.Geburtstag.** Behelmtes Brustbild rechts/ Behelmtes Wappen zwischen zwei Adlern mit Fahnen auf gekröntem Mantel. Rand: SILBER 990. 33 mm. 18,44 g. **Vorzüglich - prägefrisch/PP** 40,-



1155



1164



1157



1166



- 1155 **Bismarck, Fürst Otto von** Silbermedaille 1928 **zu seinem 30. Todestag.** Kopf links / Roland von Bremen. Rand: BAYER. HAUPTMÜNZAMT SILBER 900f. 36 mm. 19,62 g.....**Mattiert, vorzüglich** 40,-
- 1156 - Bronzemedaille o.J. (1930, Gloeckler). Doppelporträt Bismarcks und Hindenburgs rechts / Schrift im Wappenkreis. Rand: PREUSS. STAATSMÜNZE. 36 mm. 20,26 g. Buchholz/Fried 187. **Dunkle Tönung, vorzüglich** 20,-
- 1157 - Silbermedaille 1930 (O.Glöckler) **zur 60Jahrfeier der Schlacht bei Sedan.** Dreifaches Brustbild von Bismarck, von Roon und von Moltke links / Adler überwältigt Hahn. Rand: ST. SÄCHS. M. 900f. 36 mm. 21 g. **Mattiert, vorzüglich** 40,-
- 1158 - Silbermedaille 1931 (Hörnlein) **zum 60jährigen Bestehen des Deutschen Reichs.** Brustbild links / Adler mit zwei Jungen im Nest. Rand: SÄCHS. MÜNZE 999f. 36 mm. 20,57 g. Arnold 250 var. **Vorzüglich** 25,-
- 1159 - Silbermedaille 1931 (Hörnlein) **zum 60jährigen Bestehen des Deutschen Reichs.** Brustbild links/ Adler mit zwei Jungen im Nest. Rand: ST. SÄCHS. M. 900f. 36 mm. 21,55 g. **Fleckige Tönung, vorzüglich** 25,-



1163

- 1160 - Galvanoplastischer Nachguß der Medaille o.J. (E. König bei Lauer, Nürnberg) auf seine lauenburgische Herzogswürde. Brustbild in Uniform rechts/ Behelmtes Wappen auf gekröntem Mantel 115 mm 893 Gramm Ben. 270 **Sehr schön** 40,-
- 1161 - **LOT** von 2 Silbermedaillen. 1895 (Lauer) zu seinem 80.Geburtstag und Trauermünze 1898 **Kratzer, sehr schön** 40,-
- 1162 - Bronzemedaille 1885, 1888 (zwei verschiedene, 1x mit Tragöse), 1898 (mit Tragöse) und o.J.(1930 mit Hindenburg, von Glöckler). **LOT** 5 Stück **Sehr schön bis vorzüglich** 40,-
- 1163 - Medaillen und einige Jetons in Silber und versch. unedlen Metallen. 1885 bis um 1990. Zwischen 16 und 60 mm Ø **LOT** 35 Stück..... **mit Tragöse(6), Henkelspur(2), schön bis Stempelglanz** 100,-
- 1164 **Carus, Carl Gustav** Silbermedaille o.J. (Koe.). **25 Jahre Medizinische Akademie "Carl Gustav Carus".** Kopf rechts/ Schrift in fünf Zeilen. 34 mm. 17,5 g..... **Prägefrisch** 30,-
- 1165 **Cranach, Lucas** Silbermedaille 1972 (unsigniert) **zu seinem 500. Geburtstag.** Monogramm / Schrift. 41 mm. 38,06 g..... **Vorzüglich aus PP** 30,-
- 1166 **Dante Alighieri** Bronzemedaille 1865 (Pazzi / Sernesi bei Mariotti) **zu seinem 600. Geburtstag.** Brustbild links/ Widmung der Stadt Florenz im Lorbeerkranz. 57 mm 99 g Wurzb. 1579 ... **Leichte Randdellen, fast vorzüglich** 40,-



1168



1170



- 1167 **Dönitz, Karl (Großadmiral)** Feinsilbermedaille 1957 (RC/P. C. V.) **aus der Serie über die Führer im II. Weltkrieg, herausgegeben von der Banco Italo - Venezolana.** Brustbild von vorn links / Adler. 30 mm. 12,97 g. **Mattiert, feine Tönung, vorzüglich** 40,-
- 1168 **Dürer, Albrecht** Aluminiummedaille 1921 (Balmberger, herausgegeben von Carl Friedrich Gebert, Nürnberg) **auf seinen 450. Geburtstag.** Brustbild links / Stadtansicht. 33 mm. 4,61 g. Mende 117. Erlanger 913 **Vorzüglich aus PP** 40,-
- 1169 - Silbermedaille 1928 (Josef Bernhart) **zu seinem 400. Todestag.** Brustbild von vorn / Familienwappen und Stadtwappen Nürnberg aneinander gelehnt. Rand: BAYER. HAUPTMÜNZAMT SILBER 900f. 37 mm. 24,83 g. Mende 126. Erlanger 994. **Vorzüglich** 40,-
- 1170 - Bronzemedaille 1928 (Hörnlein, Sächsische Staatsmünze Muldenhütten) **zu seinem 400. Todestag.** Brb. rechts / Schrift im Lorbeerkranz. 38 mm. 19,91 g. Mende 135. Arnold 220. Erlanger 992. ... **Schöne Tönung, vorzüglich** 60,-
- 1171 - Silbermedaille 1928 (Philipp Kittler) **zu seinem 400. Todestag.** Brustbild links / Nürnberger Jungfernadler über Schild mit Schrift, daneben das Malerwappen und ein Schild mit dem Monogramm Dürers. Rand: NBG. SILBER 900 FEIN. 36 mm. 24,95 g. Mende 138. Erlanger 995. **Fast vorzüglich** 40,-
- 1172 - Silbermedaille 1928 (Karl Roth) **zu seinem 400. Todestag.** Brustbild von vorn/ Ansicht des Dürerbildes vom Apostel Paulus. Rand: BAYER. HAUPTMÜNZAMT FEINSILBER. 36 mm. 24,76 g. Mende 149. Erlanger 996. **Kratzer, fast vorzüglich** 40,-



1173



1175



1174

- 1173 - Bronzegussmedaille 1971 (Klinkel) **zu seinem 500. Geburtstag.** Herausgegeben vom Verein für Münzkunde Nürnberg e.V. Devise in fünf Zeilen über Monogramm / Stehender weiblicher Akt. Rand mit Jahreszahlen. 75 mm 240,5 g. Mende 223 Erlanger 1183 **Schöne Tönung, vorzüglich** 40,-
- 1174 - Silbermedaille 1975 (Vereinsbank/Staatsbank, Nürnberg), 1971 (vier verschiedene und eine Plakette) und tragbare Bronzegussmedaille o.J.; dazu drei Straßenbahnmünzen. Mende 119, 120, 169, 202, 203, 210, 278, 300b u.a. LOT 9 Stück **Meist vorzüglich** 40,-
- 1175 **Ebert, Friedrich** Einseitiges Bronzerelief o.J. (P. Wilhelm / DEP) des Brustbildes von vorn links. circa 220/163 mm. 756 g. Im Armabschnitt vertiefte Inschrift. **Rs. mit zwei Befestigungsgewinden, sehr schön** 40,-



1176



1179



1178



1182



1180



- 1176 **Ebert, Friedrich** Silbermedaille 1919 (August Hummel bei Lauer) **auf seine Ernennung zum Reichspräsidenten**
Kopf rechts / Recke kniend im Boot im stürmischen Wasser. Rand: SILBER 990. 33 mm. 14,46 g.
..... **Etwas fleckig, vorzüglich - prägefrisch** 50,-
- 1177 - Silbermedaille o.J. (ab 1925, O.Glöckler). Kopf links/ Schmied. Rand: PREUSS.STAATSMÜNZE SILBER 900 FEIN.
36 mm. 24,91 g. **Vorzüglich** 40,-
- 1178 - Einseitige Bronzeplakette 1925 (unsigniert). Brustbild links. 70/50 mm. 96,65 g. **Fast vorzüglich** 50,-
- 1179 - Silbermedaille 1925 (August Hummel bei L. Chr. Lauer) **zu seinem Begräbnis**. Brustbild rechts / Schrifttafel
zwischen Palmzweigen. Rand: 990. 33 mm. 14,21 g. **Feine Tönung, vorzüglich - prägefrisch** 40,-
- 1180 - Feinsilbermedaille o.J. (1928, Hörnlein). Brustbild links/ Devise. Rand: SÄCHS. MÜNZE 999. 31 mm. 11,83 g.
Arnold 219 (Bronze)..... **Mattiert, vorzüglich** 80,-
- 1181 - Silbermedaille o.J. (Huta, Rand: JPP71 925/1000). 45 mm. 43,20 g.; dazu: versilberter Jeton o.J. (unsigniert)
LOT 2 Stück..... **Vorzüglich aus PP und sehr schön** 20,-
- 1182 **Gutenberg, Johannes** Bronzemedaille 1837 (H. Lorenz) **auf die Errichtung seines Denkmals von Thorwaldsen
in Mainz**. Ansicht des Standbilds von vorn / Gutenberg am Tisch vor dem stehenden Fust. 48 mm 66,7 g
Wurzbach 3450..... **Vorzüglich** 60,-



1183

Hinweis:

**Die Hindenburg – Sammlung
mit über 600 Positionen
wird nicht wie angekündigt
im Mai versteigert
sondern im November 2010.**

- 1183 **Hindenburg, Paul von** Einseitige Bronzefußmedaille 1914 (unsigniert/ plastische Arbeit) **auf Generaloberst von
Hindenburg als Sieger im Osten**. Brustbild in Uniform von vorn links. 79 mm. 575 g..... **Sehr schön** 50,-



1184



1185



1189



1190



1194



1193



- 1184 **Hindenburg, Paul von** Silbermedaille 1914 (M. & W. ST.) **auf den Weltkrieg.** Brustbild als Generalfeldmarschall von vorn rechts / Gruppe von Soldaten im Sturmangriff. Rand: 950 SILBER. 33 mm. 14,66 g. Zetzmann --- (Rs. vgl. 2076). **Mattiert, vorzüglich** 50,-
- 1185 - Silbermedaille 1914 (Grünthal / A. Löwental). Auf den Russen – Bezwingen und Ostpreußen - Befreier und auf seine Siege bei Tannenberg und Ortelburg. Brustbild in Uniform halblinks / Stehender Ritter nach rechts, mit zum Schlag erhobenen Schwert. 34,5 mm. 18,1 g. Rand: SILBER 990. Zetzmann 4025. **Vorzüglich ex PP** 25,-
- 1186 - Silbermedaille 1914 (Gr. / A. Löwental). Auf den Russen – Bezwingen und Ostpreußen - Befreier und auf seine Siege bei Tannenberg und Ortelburg. Brustbild in Uniform halblinks/ Stehender Ritter nach rechts, mit zum Schlag erhobenen Schwert. 33,1 mm. 17,79 g. Rand: SILBER 990. Zetzmann 4025. **Mattiert, vorzüglich** 20,-
- 1187 - Silbermedaille 1914 (August Hummel bei Lauer, Nürnberg). Auf die Befreiung Ostpreußens durch die Truppen Hindenburgs. Brustbild in Uniform halblinks / Nackter Krieger mit erhobenem Schwert nach links stehend, darunter russischer Bär auf dem Rücken liegend. 33,4 mm. 17,82 g. Rand: SILBER 990. Zetzmann 4030. **PP-** 25,-
- 1188 - Silbermedaille 1914 (August Hummel bei Lauer, Nürnberg). Auf die Befreiung Ostpreußens durch die Truppen Hindenburgs. Brustbild in Uniform halblinks / Nackter Krieger mit erhobenem Schwert nach links stehend, darunter russischer Bär auf dem Rücken liegend. 33,4 mm. 18,09 g. Rand: SILBER 990. Zetzmann 4030. **Sehr schön** 20,-
- 1189 - Silbermedaille o.J. (1914, F. Eue bei Ball, Berlin). Brustbild mit Mütze von vorn links, außen Lorbeerkrantz/ Zweifach behelmtes Wappen. Rand: SILBER. 34 mm. 16,16 g. Zetzmann 6010. **Schöne Tönung, mattiert, vorzüglich** 40,-
- 1190 - Einseitige Bronzegußmedaille o.J. (ab 1914). Brustbild von vorn links/ Rs. Gewinde zur Montage. 62 mm. 35,74 g **Sehr schön** 25,-
- 1191 - Silbermedaille 1914-1915 (HM bei Oertel, Berlin). Auf die Befreiung Ostpreußens. Brustbild in Uniform halblinks / Volk verabschiedet in den Krieg ziehende Soldaten. 35,4 mm. 18,35 g. Rand: SILBER 990. Zetzmann 4082. **Feine Tönung, Vorzüglich - prägefrisch** 50,-
- 1192 - Silbermedaille 1914-1915 (HM bei Oertel, Berlin). Auf die Befreiung Ostpreußens. Brustbild in Uniform halblinks / Volk verabschiedet in den Krieg ziehende Soldaten. 35,5 mm. 18,3 g. Rand: SILBER 990. Zetzmann 4082. **Vorzüglich** 40,-
- 1193 - Versilberte Eisengußmedaille 1915. (Fritz Behn). Auf die Schlachten bei Tannenberg und in Masuren. Hindenburgbüste links/ Russischer Bär von Lanze durchbohrt. 30 mm. 16 g. Bernhart 10. **Vorzüglich** 40,-
- 1194 - Bronzegußmedaille 1925 (G.M.) Kopf links / Stehender Adler, im Abschnitt Hinweis auf die Schlacht bei Tannenberg, rechts im Feld Datum zu seiner Wahl zum Reichspräsidenten 61 mm 111,5 g. **Sehr schön** 50,-



1195



1203



1200



1205



1206



- 1195 **Hindenburg, Paul von** Bronzegußmedaille 1925. (Otto Maith). Auf die Wahl zum Reichspräsidenten. Kopf links / Adler linksblickend, im Abschnitt TANNENBERG / 30.8.14. 62,1 mm. 119,7 g. **Sehr schön** 50,-
- 1196 - Silbermedaille 1925. (Lauer, Nürnberg). Auf die Wahl zum Reichspräsidenten. Brustbild von vorn / Schrift zwischen Eichenlaub. 33,3 mm. 14,5 g. **Vorzüglich** 25,-
- 1197 - Silbermedaille 1925. (Lauer, Nürnberg). Auf die Wahl zum Reichspräsidenten. Brustbild von vorn / Schrift zwischen Eichenlaub. 33,3 mm. 14,2 g. **Vorzüglich** 25,-
- 1198 - Bronzemedaille 1925. (A. Sy u. Wagner). Auf seine Wahl zum Reichspräsidenten. Brustbild von vorn / Hand hält Waage. Rand: SY & WAGNER BERLIN. 36,6 mm. 30,4 g. **Vorzüglich** 30,-
- 1199 - Vergoldete Bronzemedaille o.J. (1925, Ludwig Habich, Darmstadt). Auf den Antrittsbesuch des Reichspräsidenten Paul von Hindenburg in Stuttgart. Kopf links / Hindenburg - Zitat. 35,2 mm. 20,17 g. .. **Sehr schön - vorzüglich** 20,-
- 1200 - Bronzemedaille 1925. (Mayer und Wilhelm, Stuttgart). Auf die Botschaft Hindenburgs an die Stockholmer Konferenz. Brustbild links/ Pax auf Schlange, unten strahlende Sonne, im Feld Aufruf zur Tilgung des Versailler Vertrages. 50,6 mm. 47 g. **Vorzüglich** 30,-
- 1201 - Bronzemedaille 1927. Auf seinen 80. Geburtstag. Kopf links / Zweige und Textzeilen. 50 mm. 43,5 g. **Sehr schön** 25,-
- 1202 - Silbermedaille 1927. (Lauer, Nürnberg/ 990). Auf seinen 80. Geburtstag. Brustbild von vorn links / Reichsadler. 33,4 mm. 14,13 g. **Feine Patina, vorzüglich** 30,-
- 1203 - Silbermedaille mit Öse 1927 (Oertel/ 990). Auf seinen 80. Geburtstag. Brustbild von vorn links / Drei Textzeilen im Eichenkranz. 39,3 mm. 22,69 g. Mit Gravur "Gilgenburg" **Sehr schön - vorzüglich** 40,-
- 1204 - 1927. (Fritz Hörnlein). Auf den 80. Geburtstag. Kopf rechts / 4 Textzeilen. **LOT 4 Stück** (2 Silbermedaillen /999 und 2 Bronzemedaillen). 36 mm. Arnold 207. **Mattiert, vorzüglich** 80,-
- 1205 - Silbermedaille mit Öse 1927 (Oertel/ 990). Brb./ Gravur "Tegeler -Sch. V.- 6. II. 27" 39,2 mm. 22,98 g **Vorzüglich** 40,-
- 1206 - Silbermedaille 1928 (O. Glöckler). Zur Erinnerung an die Befreiung Ostpreußens und die Schlacht bei Tannenberg. Kopf links/ Tannenberg-Denkmal. 36,1 mm. 24,65 g. Rand: PREUSS. STAATSMÜNZE SILBER 900 FEIN. **Vorzüglich ex PP** 40,-



- 1207 **Hindenburg, Paul von** Silbermedaille 1928 (O. Glöckler). Zur Erinnerung an die Befreiung Ostpreußens und die Schlacht bei Tannenberg. Kopf links / Tannenberg-Denkmal. 36,1 mm. 24,90 g. Rand: PREUSS. STAATSMÜNZE SILBER 900 FEIN..... **Vorzüglich** 40,-
- 1208 - Silbermedaille 1930 (Bernhart). Befreiung der Rheinlande. Kopf nach links / Lorelei. 36,1 mm. 20 g. **Vorzüglich - prägefrisch** 30,-
- 1209 - Silbermedaille 1930 (Oscar Glöckler). Auf seine 5jährige Amtszeit als Reichspräsident. Kopf rechts / Eiche mit Wappen und Schwert. 36,2 mm. 24,8 g. Rand: PREUSS. STAATSMÜNZE . SILBER 900 FEIN..... **Vorzüglich** 30,-
- 1210 - 1930. (Oscar Glöckler). Auf seine 5jährige Amtszeit als Reichspräsident. Kopf rechts / Eiche mit Wappen und Schwert. **LOT** 3 Stück (1x Silbermedaille und 2x Bronzemedaille). 36,2 mm. **Vorzüglich** 50,-
- 1211 - Bronzemedaille mit Öse 1934. (F. Beyer). **Auf seinen Tod**. Brustbild von vorn rechts zivil / Adler hinter Schild mit zweifach behelmteten Wappen. Rand: SÄCHS. MÜNZE. 36,3 mm. 21,38 g..... **Vorzüglich** 30,-
- 1212 - Silbermedaille 1934 (BB). Auf seinen Tod. Kopf mit Lorbeerkranz rechts / Hakenkreuz über Handschlag. Rand: BAYER. HAUPTMÜNZAMT FEINSILBER. 36 mm. 22 g..... **Mattiert, vorzüglich** 40,-
- 1213 - **LOT** von 2 Silbermedaillen. 1914 (A. Löwental) auf die Schlacht bei Tannenberg und Ortelsburg (Hksp.) und 1925 (L. Chr. Lauer) auf seine Wahl zum Reichspräsidenten..... **Sehr schön** 40,-
- 1214 - **LOT** von 11 Medaillen. Silber(6), Bronze(4) und Porzellan(1), 1914 bis 1930, dabei 2x Befreiung Ostpreußen 1914, sonst alle verschieden. **Meist sehr schön, einige besser** 60,-



- 1215 **Hitler, Adolf** Weiße Porzellanmedaille o.J. (1924) **zur Erinnerung an seine Festungshaft in Landsberg**. Büste halbrechts / Hakenkreuz. Colbert-Hyder C 2. Scheuch 882.n 46,8 mm..... **Vorzüglich** 50,-
- 1216 - Aluminiummedaille mit angeprägter Öse o.J. (um 1924) **auf die Einigkeit**. Colbert-Hyder --- (vgl. C-2). 33,7 mm. 4,7 g..... **Vorzüglich - prägefrisch** 60,-
- 1217 - Propaganda-Marke 1929 **der N.S.D.A.P. mit Aufruf zur Wahl am 27. Oktober**. Hitlerkopf / Schrift. Aluminium. 30,6 mm. Colbert-Hyder C-4. **LOT** 2 Stück **Ø vorzüglich** 50,-
- 1218 - Aluminiummedaille 1930. **Wahlmarke der NSDAP**. "Wählt Liste 9" C-H C 6. 30,8 mm. **LOT** 2 Stempelvarianten **Sehr schön und vorzüglich** 20,-



- 1219 **Hitler, Adolf** Versilberte Bronzemedaille mit Bügel o.J. (unsigniert). Brustbild links / Leeres Feld im Eichen- und Lorbeerkranz. 30 mm. 12,4 g. Colbert-Hyder C-7 (Vs.)..... **Sehr schön** 25,-
- 1220 - Aluminiummedaille o.J. **zu einer Reichstagswahl**. 31 mm. Colbert - Hyder C-9 und C-13. **LOT 2 Stück** mit verschiedenen Rückseiten..... **Sehr schön - vorzüglich** 30,-
- 1221 - Aluminiummedaille o.J. (um 1930). Kopf links / Adler auf Lorbeerkranz mit Hakenkreuz, darüber die Arbeitslosenzahlen 890.000 und 6.401.210. 31 mm. 2,2 g. Colbert-Hyder C-11..... **Vorzüglich** 40,-
- 1222 - Aluminiummedaille o.J. (um 1930). **Opfer-Schilling des Gaus Tirol - Vorarlberg**. Kopf links / Strahlendes Hakenkreuze in doppeltem Schriftkreis. 31 mm. 2,2 g. Colbert-Hyder C-15..... **Vorzüglich** 30,-
- 1223 - Aluminiummedaille o.J. (um 1930). **Spende zu 50 Pfennig "FÜR DEN FREIHEITSKAMPF DEUTSCHLANDS"**. Kopf links/ Wert über strahlendem Hakenkreuz. 31 mm. 2,1 g. Colbert - Hyder C-15 (Vs., zur Rs. vgl. C-26). **Sehr schön** 20,-



- 1224 - Aluminiummarke o.J. **Spendenmarke - 1 Schilling Kampfspende**. Kopf Hitlers links/ Reichsadler. Colbert/Hyder C-18(2x) und C-19(1x). 30,2 mm **LOT 3 Stück** (2x Gau Salzburg und 1x Gau Steiermark) **Sehr schön bis vorzüglich** 40,-
- 1225 - Frühe Spendenmarke o. J. **Kampfspende der Hitlerbewegung, Gau N. Ö. (Niederösterreich), Ein Baustein**. Aluminium. Colbert-Hyder C-21. 25,2 mm..... **Vorzüglich** 30,-
- 1226 - Bronzemedaille o.J. (Opferspende). Kopf links/ Drei Hakenkreuze. 18 mm. 2,26 g. C-H C-23 (Vs.). **Sehr schön** 25,-
- 1227 - Messingmarke o.J. Opferspende mit Wert 30 Pfennig. Hitlerkopf / Wert und Kupfermarke wie zuvor jedoch 50 Pfennig. Colbert- Hyder C-23 und C-24. 18,5 mm. **LOT 2 Stück** **Sehr schön** 20,-
- 1228 - Weißmetallmarke. **Opferspende im Wert von 1 Mark für Adolf Hitler**. Colbert-Hyder C-25. 26,2 mm. 5,85 g. **Vorzüglich** 30,-
- 1229 - Weißmetallmarke. **Opferspende im Wert von 1 Mark für Adolf Hitler**. Colbert/Hyder C-25. 26,2 mm. 5,93 g. **Sehr schön - vorzüglich** 20,-
- 1230 - Aluminiummedaille o.J. (um 1930). **Spende - 20 Jugendkampfpfennig – Hitler - Jugend Gebiet Westfalen-Niederrhein**. Kopf links/ HJ-Symbol. 31 mm. 2,36 g. Colbert-Hyder C-29. **Sehr schön - vorzüglich** 30,-



1231



1231 **Hitler, Adolf** Probe zu 5 Mark 1932. Silber. Büste links über Eichenlaub, Umschrift: "GEMEINNUTZ . VOR . EIGENNUTZ" / Hakenkreuz, Umschrift: "DRITTES . DEUTSCHES . REICH . FÜNF 1932 MARK". 34 mm. 20,88 g. Colbert-Hyder --- (vgl. C-126/127)..... **Vorzüglich** 250,-



1232



1233

1232 - Große einseitige Bronzegußmedaille o.J. (ab 1933, Josef Bernhart). Kopf links. Colbert-Hyder ---. 98 mm. 156 g. **Dunkle Tönung, Rs. mit Trageöse, vorzüglich** 100,-

1233 - Einseitige Zinkmedaille o.J. (ab 1933, unsigniert). Kopf links, darunter Namenszug in der von Hitler abgeschafften Fraktur. 50 mm. 42,2 g. Colbert-Hyder ---. **Sehr schön** 40,-

1234 - Versilberte Bronzemedaille o.J. (ab 1933) **Geburten- und Hochzeitstaler der Stadt Neustadt an der Saale** Hitlerbüste links/ Schrift zwischen Hakenkreuz und Eichenlaub 35,4 mm 16,8 Gramm **Sehr schön** 30,-

1235 - Plakette (Hohlprägung) o.J. (ab 1933, Richard Klein). Kopf links. 28 mm. Colbert - Hyder C-201. **LOT 3 Stück** (2x Messing, 1x davon mit rückseit. Nadel und 1x versilbert) **Rdf., sehr schön** 20,-



1236



1236 - **Goldmedaille** 1933 (Oskar Glöckler) **auf die Machtergreifung**. Hitlerbüste / Adler sprengt Ketten. C-H C-30. 36,2 mm. 21,08 g. Rand: BAYER. HAUPTMÜNZAMT 0900f..... **Mattiert, vorzüglich - prägefrisch** 600,-



1237



1238



1237 - Kleine **Goldmedaille** 1933 (Oskar Glöckler) **auf die Machtergreifung**. Hitlerbüste / Adler sprengt Ketten. Colbert / Hyder C-30. 22,7 mm. 6,46 g. Rand: PREUSS. STAATSMÜNZEN GOLD 18 KAR. **Mattiert, vorzüglich** 150,-

1238 - Kleine **Goldmedaille** 1933 (Oskar Glöckler) **auf die Machtergreifung**. Hitlerbüste / Adler sprengt Ketten. Colbert / Hyder C-30. 22,7 mm. 5,87 g. Rand: B. HAUPTMÜNZAMT 0900f. **Mattiert, prägefrisch** 150,-



- 1239 **Hitler, Adolf** Silbermedaille 1933 (Oskar Glöckler) **auf die Machtergreifung.** Hitlerbüste / Adler sprengt Ketten. Colbert / Hyder C-30. 36,1 mm. 21,78 g. Rand: PREUSS. STAATSMÜNZE . SILBER 900 FEIN. **Mattiert, vorzüglich - prägefrisch** 50,-
- 1240 - Silbermedaille 1933 (Oskar Glöckler) **auf die Machtergreifung.** Hitlerbüste / Adler sprengt Ketten. C-H C-30. 36,2 mm. 21,78 g. Rand: BAYER. HAUPTMÜNZAMT. SILBER 900f. **Mattiert, vorzüglich** 50,-
- 1241 - Silbermedaille 1933 (Oskar Glöckler) **auf die Machtergreifung.** Hitlerbüste / Adler sprengt Ketten. C-H C-30. 36,2 mm. 22,06 g. Rand: BAYER. HAUPTMÜNZAMT. SILBER 900f. **Mattiert, feine Tönung, vorzüglich** 50,-
- 1242 - Kleine Silbermedaille 1933 (Oskar Glöckler) **auf die Machtergreifung.** Hitlerbüste/ Adler sprengt Ketten. C-H C-30. 22,7 mm. 5,74 g. Rand: BAYER. HAUPTMÜNZAMT. FEINSILBER. **Mattiert, vorzüglich - prägefrisch** 75,-
- 1243 - Vergoldete Bronzemedaille 1933 (Oskar Glöckler) **auf die Machtergreifung.** Hitlerbüste / Adler sprengt Ketten. Colbert / Hyder C-30. 36,2 mm. 21,37 g. Rand: BAYER. HAUPTMÜNZAMT. **Rdf., vorzüglich** 30,-
- 1244 - Bronzemedaille 1933 (Oskar Glöckler) **auf die Machtergreifung.** Hitlerbüste / Adler sprengt Ketten. C-H C-30. 36,2 mm. 21,73 g. Rand: BAYER. HAUPTMÜNZAMT. **Mattiert, vorzüglich** 30,-
- 1245 - Bronzemedaille 1933 (Oskar Glöckler) **auf die Machtergreifung** Hitlerbüste n.l./ Adler sprengt Ketten C-H C-30 36,2 mm 21,69 g. Randschrift : BAYER. HAUPTMÜNZAMT **Vorzüglich** 30,-
- 1246 - Bronzemedaille 1933 (Oskar Glöckler) **auf die Machtergreifung.** Hitlerbüste / Adler sprengt Ketten. C-H C-30. 36,2 mm. Rand: BAYER. HAUPTMÜNZAMT. **LOT 2 Stück** **Ø mattiert, vorzüglich** 50,-
- 1247 - Kupfermedaille 1933 (Oskar Glöckler) **auf die Machtergreifung.** Hitlerbüste / Adler sprengt Ketten. C-H C-30. 36,2 mm. 14,7 g. **Vorzüglich - prägefrisch** 30,-



- 1248 - **Goldmedaille** 1933 (750/ Oertel, Berlin) **auf die Machtübernahme.** Hitler als Reichskanzler. Colbert-Hyder C 32. 21,1 mm. 6,29 g. **Vorzüglich - prägefrisch** 400,-
- 1249 - **Goldmedaille** 1933 (750/ Oertel, Berlin) **auf die Machtübernahme.** Hitler als Reichskanzler. Colbert-Hyder C 32. 21,1 mm. 6,19 g. **Vorzüglich - prägefrisch** 400,-
- 1250 - Silbermedaille 1933 (990/ Oertel, Berlin) **auf die Machtübernahme.** Hitler als Reichskanzler. Colbert-Hyder C 32. 35,2 mm. 17,43 g. **Hksp., sehr schön** 50,-



- 1251 - Silbermedaille o.J. (1933, Fritz Hörnlein). Kopf links/ Zwei Zeilen über Hakenkreuz. Arnold 266; C-H -- (vgl. C-91). 39,9 mm. 20,11 g. Auflage 333 Exemplare. Rand: SÄCHS. MÜNZE 999f. **Mattiert, vorzüglich - prägefrisch** 100,-
- 1252 - Versilberte Bronzemedaille 1933 **auf Hitlers Machtübernahme und den Tag von Potsdam, Eröffnung des Reichstags in der Garnisonskirche.** Colbert-Hyder 39. 33,9 mm. 19,38 g. **Vorzüglich** 50,-



- 1253 **Hitler, Adolf** Silbermedaille 1933 (990) **auf das 34. Verbandsschiessen des Bezirks - Schützenverbandes Hessen-Nassau in Haiger.** Brustbild Hitlers links / Schrift. 40,3 mm. 26,26 g. Colbert – Hyder C-41. Mit Originalöse.....**Mattiert, vorzüglich - prägefrisch** 100,-
- 1254 - Silbermedaille 1933 (unsigniert / 990) **der Schützenkompanie Bad Sachsa zum Machtwechsel.** Brustbild von vorn links/ Schrift im Eichenkranz. 40 mm. 25,54 g. C-H C-41 (Vs.) **Mattiert, sauberst entf. Henkel, vorzüglich** 60,-



1255



1257



1258



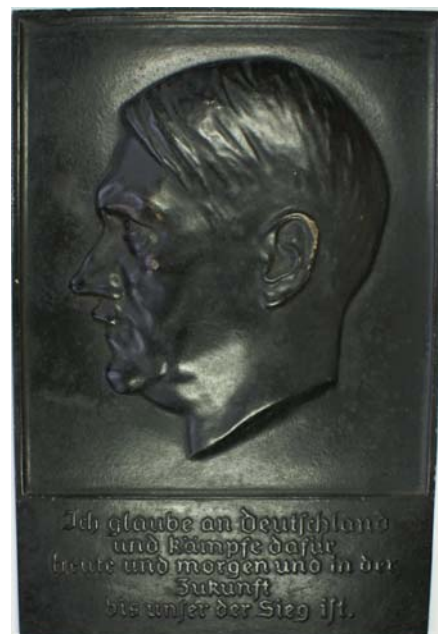
- 1255 - Vergoldete Silbermedaille 1933 (990 / G. Weber) **der kgl. priv. Feuerschützen - Gesellschaft "Der Bund" München auf das Gedenkschiessen anlässlich der nationalen Erhebung des deutschen Volkes** Hitlerbüste links/ Schrift Colbert/Hyder C-45 40,3 mm 30,5 Gramm**vorzüglich** 80,-
- 1256 - Bronzemedaille 1933 (G. Weber) **der kgl. priv. Feuerschützen - Gesellschaft "Der Bund" München auf das Gedenkschiessen anlässlich der nationalen Erhebung des deutschen Volkes** Hitlerbüste links / Schrift. Colbert/Hyder C-45 40,3 mm.....**Korrodiert, sehr schön** 20,-
- 1257 - Silbermedaille o.J. (ab 1933, G. Weber bei Deschler, München /990). Brustbild links/ Hakenkreuze mit Eichenzweig, außen Devise. 50 mm. 62,21 g. Colbert-Hyder C-45/C-59.**Mattiert, sehr schön - vorzüglich** 100,-
- 1258 - Silbermedaille 1933 (F. Beyer) **auf die Gedenktage des Jahres, 30. Januar (Hitlers Ernennung zum Reichskanzler); 5. März (Reichtstagswahl); 21. März (Tag von Potsdam); 12. November (Reichtstagswahl).** Randschrift: PREUSS. STAATSMÜNZE FEINSILBER. Colbert – Hyder C-47. 36,3 mm. 24,7 g.**Mattiert, vorzüglich - prägefrisch** 80,-
- 1259 - Bronzemedaille 1933 (F. Beyer) **auf die Gedenktage des Jahres, 30. Januar (Hitlers Ernennung zum Reichskanzler); 5. März (Reichtstagswahl); 21. März (Tag von Potsdam); 12. November (Reichtstagswahl).** Randschrift: PREUSS. STAATSMÜNZE BERLIN. C-H C-47. 36,3 mm. 21,5 g..... **Vorzüglich - prägefrisch** 50,-



1260



1261



1262

- 1260 **Hitler, Adolf** Messingplakette 1933 (H. Moshage). Kopf links über Hitler - Zitat und Hakenkreuz. 140 x 95 mm. 275 g. Rückseite: WESTDEUTSCHE LEICHTATHLETIK - MEISTERSCHAFTEN 1933 HAMM I. W. 3.SIEGER 1500 M LAUF WESTDEUTSCHER SPIELVERBAND E.V. Colbert-Hyder C-347 var. **Vorzüglich** 60,-
- 1261 - Aluminiumplakette o.J. (ab 1933, H. Moshage). Kopf links über Hitler-Zitat und Hakenkreuz. 140 x 95 mm. 163 g. Rückseite: ERSTE VOM FÜHRER UND DER REICHSLEITUNG FÜR SEHR GUT BEFUNDENE, NACH NATURSTUDIEN GEARBEITETE PLAKETTE. Colbert-Hyder C-347..... **Teilschwärzung, sehr schön** 40,-
- 1262 - Geschwätzte Eisengußhohlplakette 1933 (W. Wolff). Büste links über fünf Zeilen Zitat. Hohes Relief. C-H C-301. 316 x 212 mm. 2003 g. **Sehr schön** 100,-



1263



1264

- 1263 - Geschwätzte Aluminiumguss-hohlplakette 1933 (W. Wolff). Büste links über fünf Zeilen Zitat. Hohes Relief. Colbert-Hyder C-301. 314 x 210 mm. 667 g. **Vorzüglich** 100,-
- 1264 - Einseitige Eisenkunstgussplakette 1933 (K. A. Schmelzer bei Carl Gottbill, Mariahütte, Kreis Trier). Hüftbild von vorn links mit erhobener Rechten. circa 235/140 mm. 886 g. Colbert - Hyder C-305. **Rs. mit Befestigungsdraht, sehr schön** 120,-



1265



1266



1267



1268



- 1265 **Hitler, Adolf** Weißmetallmedaille 1933 **auf das Großdeutsche Reich.** Hitlerbüste links / Hakenkreuz. Colbert - Hyder C-49. 34,1mm. 19,09 g..... **Vorzüglich** 60,-
- 1266 - Versilberte Bronzemedaille 1933 **3. Preisschiessen der Schützengilde Unterdeufstetten.** Hitlerbüste links / Stadtansicht, 5 Zeilen Text. 34,3 mm. 18,8 g. Mit Öse..... **Rdf., Kratzer, sehr schön** 40,-
- 1267 - Zingußmedaille 1933 (Wernstein) **auf die 1000 Jahrfeier von Merseburg von der Privaten Bürger - Scheiben - Schützen-Gilde.** Colbert-Hyder ---. 40 mm. 21,7 g. Punze im Feld: 0.900 (!) **Sehr schön - vorzüglich** 50,-
- 1268 - Silbermedaille mit Öse o.J. (1933, B.H. Mayer) **Brustbild links / Eichen- und Lorbeerzweig und Gravur "Stader Schützenfest 1933".** Colbert-Hyder --- (vgl. C-87). 40,3 mm. 24,72 g..... **Mattiert, vorzüglich** 50,-



1269



1270



1271



1272



- 1269 - Kleine Bronzemedaille 1933 **zum Tag der Arbeit, 1. Mai, bei den Opel - Werken.** Hitlerkopf / Werksansicht. 30 mm..... **Kl. Rdf., Rs. unzählige feine Kratzer sonst vorzüglich** 40,-
- 1270 - Silbermedaille mit Öse o.J. (ab 1933, Oertel, Berlin / 990). **Brustbild von vorn rechts / Daten im Eichenkranz.** 31 mm. 11,66 g. Colbert-Hyder C-92 var..... **Sehr schön - vorzüglich** 40,-
- 1271 - Silbermedaille mit Öse 1933 (Wernstein/ 900) **auf das Gaufreundschaftsschießen zum 125. Jubiläum in Lobeda.** Brustbild von vorn rechts / Wappen von Thüringen vor strahlender Madonna. 34 mm. 17,03 g. Colbert-Hyder --- (vgl. C-92). **Schöne Tönung, vorzüglich** 80,-
- 1272 - Versilberte Bronzemedaille mit Öse o.J. (1933, Wernstein) mit Gravur 1933 eines Schützenvereins. Colbert-Hyder --- (vgl. C-92). 33,6 mm. 15,6 g..... **Vorzüglich** 40,-
- 1273 - Bronzegußmedaille o.J. (ab 1933, Emil Hub). **Kopf links / Handschlag und 4 Zeilen Text.** Colbert-Hyder C 57(Vs.). 30,2 mm. 11,4 g..... **Mit Öse, sehr schön** 30,-



1274



1275



1276

- 1274 **Hitler, Adolf** Einseitige Bronzemedaille o.J. (ab 1933, Emil Hub). Kopf links. Colbert - Hyder vgl. C 57. 35,9 mm. 19,4 g. **Vorzüglich** **30,-**
- 1275 - Silbermedaille o.J. (ab 1933, 990/ B. H. Mayer) **auf den Reichskanzler Adolf Hitler**. Colbert-Hyder C 58. 41 mm. 20,35 g. **Mattiert, vorzüglich** **80,-**
- 1276 - Einseitige ovale Kupferplakette (Hohlprägung) o.J. (ab 1933, unsigniert). Brustbild von vorn links, Legende und Devise. cirka 230/195 mm. 193 g. Colbert-Hyder C-311. **Rs. mit Befestigungsvorrichtung, sehr schön** **50,-**



1277

- 1277 - Bronzegußmedaille 1934 (LE). Büste links / Heiliger Ritter zu Pferd rechts vor strahlendem Denkmal. 90 mm. 343,4 g. Colbert-Hyder --- **Sehr schön** **80,-**
- 1278 - Bronzemedaille und versilberte Bronzemedaille 1934 **als Dank für eine Spende für das WHW vom Gau Halle-Merseburg**. Colbert-Hyder C 60. 35,5 mm. **LOT 2 Stück** **Sehr schön - vorzüglich** **30,-**



1279



1280



1282



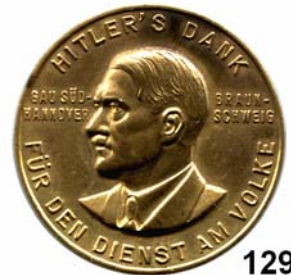
- 1279 - Versilberte Bronzemedaille 1934 zur Erinnerung an die Vereidigung der politischen Leiter des Gaues Westfalen-Süd. Büste links/ Schrift und Eichenlaub. Colbert-Hyder C-63. 35,7 mm. 13,68 g. **Vorzüglich** 50,-
- 1280 - Versilberte Bronzemedaille 1934 (O. T.) Ehrenhalle Buchholz Colbert-Hyder C-72. 35,6 mm. 16,94 g. **Vorzüglich** 40,-
- 1281 - Versilberte Bronzemedaille 1934 (O. T.) zur Einweihung der Ehrenhalle in Buchholz. Hitlerbüste/ Ehrenhalle Buchholz Colbert/Hyder C-72 35,6 mm 15,85 Gramm. **LOT 2 Stück**..... **Sehr schön** 40,-
- 1282 - Zinkmedaille 1934 (Hanisch-Conce) zu den Deutschen Kampfspielen in Nürnberg. Kopf rechts / Adler auf Staatseblem vor Stadtansicht. 50 mm. 54,5 g. C-H C-105 (Vs.). Erlanger 1062. **Geschwärzt, sehr schön** 50,-



1283



1285



1290



1287



1288



1286



- 1283 - Bronzemedaille o.J. (W. Voss). Kopf links / Reichsadler mit Hakenkreuz, "GEMEINNUTZ VOR EIGENNUTZ". Colbert-Hyder C-75. 39,3 mm. 23,4 g. Originalprägung. **Sehr schön** 50,-
- 1284 - Bleimedaille o.J. (W. Voss). Kopf links / Reichsadler mit Hakenkreuz, "GEMEINNUTZ VOR EIGENNUTZ". Colbert-Hyder C-75. 38,8 mm. 22,2 g. Spätere Prägung. **Sehr schön - vorzüglich** 20,-
- 1285 - Bronzemedaille o.J. (unsigniert). Kopf von vorn rechts / Hakenkreuz, herum: GEMEINNUTZ GEHT VOR EIGENNUTZ. 22 mm. 4,4 g. Colbert-Hyder C-76..... **Vorzüglich** 40,-
- 1286 - Versilberte Bronzemedaille 1934 (B.H. Mayer). **Schützenverein Biebrich 1864** Mit Gravur: "KL. K. Schnellfeuer 5. Sieger 1934". Colbert-Hyder C 79 (Vs.). 40,7 mm. 22,5 g. **Hksp., sehr schön** 50,-
- 1287 - Versilbertes Bronzeabzeichen 1934 (HZ) zum Dank für WHW-Sammler. Massiv. C-H C 209. 39 mm **Sehr schön** 30,-
- 1288 - Versilbertes Bronzeabzeichen 1934, **WHW-Spendenabzeichen, Gau Westfalen-Nord**. Büste links. Rs. Original-Broschur. Colbert-Hyder C-211. 35,7 mm. 14,2 g. **Vorzüglich** 40,-
- 1289 - Bronzeabzeichen 1934, **WHW-Spendenabzeichen, Gau Mecklenburg-Lübeck** Büste links. Rs. Broschur entfernt. Colbert-Hyder C-211 var. 35,4 mm. 12,54 g..... **Sehr schön** 25,-
- 1290 - Bronzeabzeichen o. J. (ab 1934) "**Hitler's Dank für den Dienst am Volke**", Gau Süd-Hannover/ Braunschweig. 35,8 mm. 16,4 g. Colbert-Hyder C-210. Rs. Original-Broschur. **Vorzüglich** 40,-



1291



1292



1293



1294



1295



- 1291 **Hitler, Adolf** Versilberte Bronzemedaille mit Öse 1935 (unsigniert) **Leukershausen 14.7.35.** Brustbild von vorn rechts/ Ort und Datum über Zweigen. 41 mm. 25,08 g. Colbert-Hyder --- (vgl. C-92)..... **Vorzüglich** 40,-
- 1292 - Silbermedaille 1935 (H. Wernstein) **der Schützengesellschaft Eisenach zur Erneuerung der Wehrpflicht.** Büsten Hitlers und Scharnhorsts / Gekröntes Wappen auf Zielscheibe. 40,3 mm. 26,11 g. **Sauberst entf. Öse, mattiert, vorzüglich - prägefrisch** 80,-
- 1293 - Aluminium - Spendenabzeichen des Winterhilfswerks 1935 - 36. (Lauer, Nürnberg). Kopf links im Eichenkranz. Colbert-Hyder C-216. 30,3 mm. Rs. Nadel. **LOT 2 Stück** (verschiedene Rückseiten) 1. **AMTLICH GENEHMIGT W.H.W. 1935-36** und 2. **DER FÜHRER DANKT W.H.W. 1935-36 AMTLICH GENEHMIGT.** **Vorzüglich** 40,-
- 1294 - Einseitige Bronzemedaille 1936 (unsigniert) **des T. C. E. für die Trostrunde im Herreneinzel.** Brustbild von vorn links/ Rs. Garvur in 5 Zeilen. 51 mm. 46 g. Colbert-Hyder --- (vgl. C-218)..... **Vorzüglich** 50,-
- 1295 - Silbermedaille 1936 **auf den 47. Geburtstag Adolf Hitlers.** 25 mm. 11,95 g. Colbert-Hyder C-94. Rand: "800" **Vorzüglich** 60,-



1296

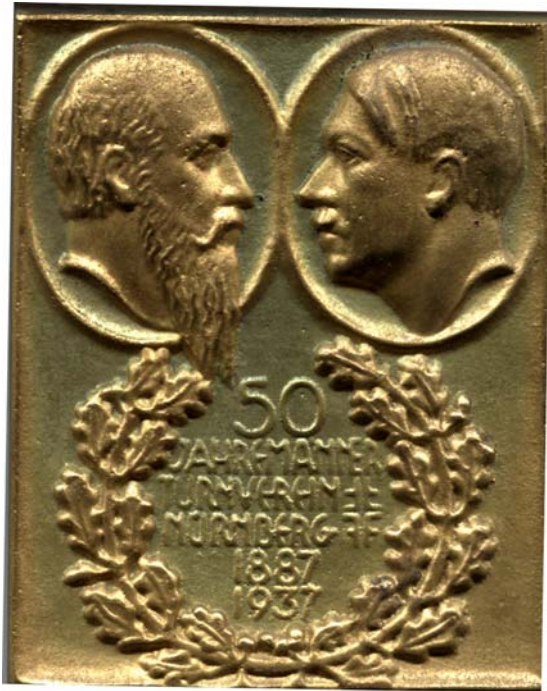


1297



1299

- 1296 - Silbermedaille mit Öse 1936 (L. Chr. Lauer, Nürnberg / 990) **für das Einweihungsschießen der Schützengesell. Thale/Harz.** Brustbild links/ Ortsansicht in Harzlandschaft. 35 mm. 19,04 g. Colbert - Hyder --- (vgl. C-41). **Mattiert, vorzüglich** 50,-
- 1297 - Bronzemedaille 1936 **auf den 47. Geburtstag Adolf Hitlers.** 25 mm. 10,1 g. Colbert-Hyder C 94. **Vorzüglich** 40,-
- 1298 - Bronze-Verdienstmedaille o.J. (ab 1936) mit Gravur "I. PREIS". Colbert - Hyder --- (vgl. C-97). 28 mm. 10,8 g. **Sehr schön** 20,-
- 1299 - Einseitige Bronzemedaille 1937 (unsigniert) **auf das Treffen mit Mussolini in Rom.** Doppelporträt links. 51 mm. 62,9 g. Colbert-Hyder --- **Vorzüglich** 100,-



1300



1301



1302



1303



- 1300 **Hitler, Adolf** Einseitige vergoldete Aluminiumplakette 1937. **Zum 50jährigen Bestehen des Männerturnvereins Nürnberg.** Medallions mit den Köpfen des Turnvaters Jahn und von Hitler gegenüber, darunter Schrift im Eichenkranz. 102/83 mm. 99,3 g. Colbert-Hyder --- **Vorzüglich** 50,-
- 1301 - Einseitiges Aluminiumabzeichen 1938 (Deschler & Sohn, München). **Marsch der HJ zum Reichsparteitag.** Brustbild links. 37 mm. 8,2 g. Colbert-Hyder C-229. **Rs. Nadel entfernt, sehr schön** 25,-
- 1302 - Kleine Bronzemedaille 1938 (A. Hartig). **auf den Anschluß Österreichs und die Volksabstimmung.** C-H C-99. 23,1 mm. 4,3 g. **Vorzüglich - prägefrisch** 30,-
- 1303 - Silbermedaille 1938 (F. Beyer / 835) **auf den Anschluß Österreichs.** Rand: 835 PR. MÜNZE BERLIN. 36 mm. 24,71 g. Colbert-Hyder C-101..... **Mattiert, kl. Rdd., vorzüglich** 50,-



1304



1305



1306



1307



- 1304 - Bronzemedaille o.J.(1938, Hanisch-Concée) **zur Erinnerung an den Anschluß Österreichs.** Colbert-Hyder C-106. 50,2 mm. 37,7 g. **Vorzüglich** 100,-
- 1305 - Versilberte Zinkmedaille mit Öse 1938 (Wernstein) **auf den Anschluß von Deutsch - Österreich.** Kopf rechts/ Adler mit Staatseblem auf Landkarte. 40 mm. 22,7 g. Colbert-Hyder --- (vgl. C-220)..... **Mattiert, vorzüglich** 50,-
- 1306 - Bronzierte Zinkmedaille 1938 (B.H. Mayer). **Viermächteabkommen München** Vier Köpfe rechts/ Lorbeerzweige und freies Feld. 40,7 mm. 24,4 g. **Leichte Kratzer, vorzüglich** 60,-
- 1307 - Bronzierte Zinkmedaille 1938 (Wernstein) **auf den Anschluß des Sudetenlands.** Colbert-Hyder --- (vgl. C-220). 40,5 mm. 25,6 g. **Sehr schön - vorzüglich** 100,-



1308



1315



1316



1320



1319



- 1308** Hitler, Adolf Silbermedaille 1938 (F. Beyer) auf die Staatstreffen Hitlers mit Mussolini. Büsten nach links/ Liktorenbündel vor Hakenkreuz. Colbert-Hyder C-110. 36,3 mm. 24,33 g.....**Mattiert, vorzüglich - prägefrisch** 75,-
- 1309** - Bronzemedaille 1938 (F. Beyer) auf die Staatstreffen Hitlers mit Mussolini. Büsten nach links/ Liktorenbündel vor Hakenkreuz. Colbert-Hyder C-110. 36,3 mm. 22,4 g.**Kl. Schadstelle sonst vorzüglich - prägefrisch** 40,-
- 1310** - Bronzemedaille 1938 (KST.) auf die Staatstreffen Hitlers mit Mussolini. Büsten nach links/ Liktorenbündel vor Hakenkreuz. Colbert-Hyder C-111. 36,3 mm. 26,4 g. **Vorzüglich** 50,-
- 1311** - Silbermedaille 1938 (Hanisch-Concée). **Anschluß Österreichs.** Hitlerkopf / Innbrücke Braunau. C-H C-113. 36,2 mm. 21,09 g.....**Mattiert, vorzüglich** 70,-
- 1312** - Bronzemedaille 1938 (Hanisch-Concée). **Anschluß Österreichs.** Hitlerkopf / Innbrücke Braunau. C-H C-113. 36,3 mm. 19,5 g..... **Vorzüglich** 50,-
- 1313** - Silbermedaille 1938 (Hanisch-Concée) **Anschluß Österreichs und die Eingliederung des Sudetenlandes.** Hitlerkopf rechts/ Reichsapfel zwischen den Daten des Anschlusses Österreichs und des Viermächteabkommens. Colbert-Hyder C-114. 36,2 mm. 21,81 g. Rand: MÜNZAMT WIEN A 900. In Originalpappschachtel. **Mattiert, feine Tönung, vorzüglich - prägefrisch** 55,-
- 1314** - Silbermedaille 1938 (Hanisch-Concée) **Anschluß Österreichs und die Eingliederung des Sudetenlandes.** Hitlerkopf rechts/ Reichsapfel zwischen den Daten des Anschlusses Österreichs und des Viermächteabkommens. Colbert-Hyder C-114. 36,2 mm. 21,61 g. Rand: MÜNZAMT WIEN A 900.....**Mattiert, vorzüglich - prägefrisch** 50,-
- 1315** - Silbermedaille 1938 (Hanisch-Concée) **Anschluß Österreichs und die Eingliederung des Sudetenlandes.** Hitlerkopf rechts/ Reichsapfel zwischen den Daten des Anschlusses Österreichs und des Viermächteabkommens. Colbert-Hyder C-114. 36,2 mm. 21,33 g. Rand: HAUPTMÜNZAMT WIEN 835. **Mattiert, vorzüglich - prägefrisch** 50,-
- 1316** - Silbermedaille 1938 (Hanisch-Concée) **Anschluß Österreichs und die Eingliederung des Sudetenlandes.** Hitlerkopf rechts/ Reichsapfel zwischen den Daten des Anschlusses Österreichs und des Viermächteabkommens. Colbert-Hyder C-114. 36,2 mm. 20,7 g. Rand: HAUPTMÜNZAMT WIEN 835. **Mattiert, dunkle Tönung, vorzüglich - prägefrisch** 50,-
- 1317** - Bronzemedaille 1938 (Hanisch-Concée) **Anschluß Österreichs und die Eingliederung des Sudetenlandes.** Hitlerkopf rechts/ Reichsapfel zwischen den Daten des Anschlusses Österreichs und des Viermächteabkommens. Colbert-Hyder C-114. 36,2 mm. 19,1 g. Rand: HAUPTMÜNZAMT WIEN. In Originalpappschachtel. **Mattiert, vorzüglich - prägefrisch** 40,-
- 1318** - Bronzemedaille 1938 (Hanisch-Concée) **Anschluß Österreichs und die Eingliederung des Sudetenlandes.** Hitlerkopf rechts/ Reichsapfel zwischen den Daten des Anschlusses Österreichs und des Viermächteabkommens. Colbert-Hyder C-114. 36,2 mm. 18,5 g. Rand: HAUPTMÜNZAMT WIEN. **Mattiert, prägefrisch** 40,-
- 1319** - Silbermedaille 1938 (F.Beyer) auf Reichskanzler Adolf Hitler und das Münchener Abkommen. C-H C-115 36,55 mm 24,12 g. Rand: 835 PR. MÜNZE BERLIN.**Mattiert; vorzüglich - prägefrisch** 70,-
- 1320** - Einseitige Bronzeplakette o.J. (ab 1938, Stiasny). Brustbild links. 48/41 mm. 36,23 g. Colbert - Hyder C-331. **Fast vorzüglich** 70,-



1321



1322



- 1321 **Hitler, Adolf** Einseitige Eisengußplakette o.J. (um 1938) Kopf mit Kragen links, rechts unten F1 / Rs. Schrift (vertieft): Eigentum der / N. S. B. O. Küppersbusch, oben Trageöse. cirka 360/265 mm. 2.770 g. Colbert – Hyder C ---
.....**Etwas korrodiert, fast vorzüglich** 100,-
- 1322 - Bronzemedaille o.J. (um 1938, Adolf Jäger, Frankfurt am Main). Kopf rechts / Zweige und leeres Feld. 60,6 mm. 92,4 g. **Vorzüglich** 100,-
- 1323 - Versilberte Zinkmedaille o.J. (um 1938, Adolf Jäger, Frankfurt am Main). **Zur Erinnerung an die Kreistagung des Kreises 4 des DRL am 29. Mai 1938.** Kopf rechts/ Gravur zwischen Zweigen. 60,5 mm. 53,6 g. **Sehr schön** 50,-
- 1324 - Zinkmedaille o.J. (um 1938, Adolf Jäger, Frankfurt am Main). **Gewidmet vom Frankfurter Volksblatt.** Kopf rechts/ Gravur "Zum 92. Geburtstag", Umschrift und Reichsadler mit Hakenkreuz. 60,5 mm. 52,8 g. **Sehr schön** 50,-



1325



1326

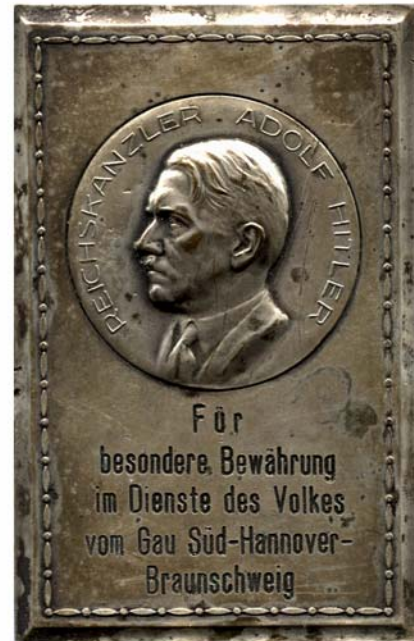


1327

- 1325 - Einseitige Bleiabschlag o.J. (um 1938, Adolf Jäger, Frankfurt am Main). Kopf rechts. 75 mm. 189 g. ... **Sehr schön** 50,-
- 1326 - Bronzemedaille o.J. (um 1938, Adolf Jäger, Frankfurt am Main). Kopf rechts/ Zweige und leeres Feld. 33,4 mm. 17,6 g. **Vorzüglich** 50,-
- 1327 - Einseitiger Eisenhohlguß o.J. (um 1938, unsigniert) des rechts gewandten Brustbildes. cirka 320/230 mm. 2.189 g. Colbert-Hyder ---
.....**Rs. mit Anhänger, sehr schön** 50,-



1328

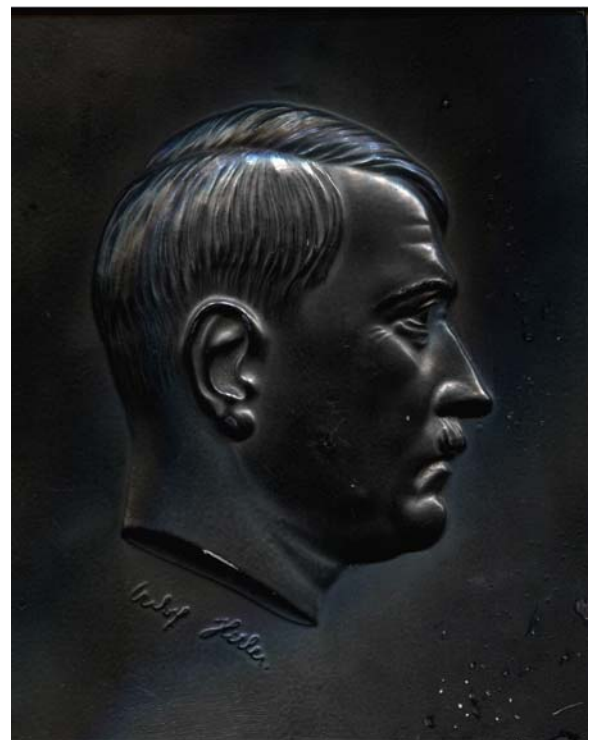


1329

- 1328 **Hitler, Adolf** Einseitige Bronzeplakette o.J. (um 1938, P. S. bei Eduard Müller - Metallwerke in Olpe). Brustbild von vorn links. 135/92 mm. 254 g. Colbert-Hyder **Sehr schön** 50,-
- 1329 - Einseitige versilberte Bronzeplakette o.J. (um 1938, unsigniert). **Auszeichnung des Gaus Süd - Hannover - Braunschweig.** Brustbild links im Medaillon, darunter Schrift (vertieft) in 5 Zeilen. 85/55 mm. 113,2 g. C-H --- **Kratzer, sehr schön** 40,-



1330



1331

- 1330 - Große Bronzegußplakette o.J. (um 1938, AB, Guß bei Aug. Engels, Velbert). Hitlerkopf links. Colbert-Hyder C 333. 260 x 212 mm. 1950 g. Mit Öse..... **Sehr schön** 80,-
- 1331 - Einseitige Plakette o.J. (um 1938, unsigniert, Keramik Vs. geschwärzt). Kopf rechts, darunter Signatur. circa 200/170 mm. Colbert-Hyder C-351..... **Sehr schön** 50,-



1332



1333



- 1332 **Hitler, Adolf** Eisengußplakette o.J. (ab 1938, v. Felgenträger). **Die Büsten Hitlers, Görings und Göbbels' links.** Lauchhammer Bildguß Gs 20, S. 190. 147 x 103 mm. Hohes Relief. Colbert - Hyder C - 354.
..... **Korrodiert, geschwärzt, sehr schön - vorzüglich** 60,-
- 1333 - Silbermedaille 1939 (Hanisch-Concée) **auf die Schaffung des Großdeutschen Reichs.** Kopf rechts/ Reichsapfel zwischen 1938 und 1939. Rand: MÜNZAMT WIEN A 835. 36,1 mm. 21,02 g. Colbert - Hyder C-114 var.
..... **Mattiert, vorzüglich** 80,-
- 1334 - Zinkmedaille 1939 (Hanisch-Concée) **auf die Schaffung des Großdeutschen Reichs.** Kopf rechts/ Reichsapfel zwischen 1938 und 1939. Rand glatt. 36,1 mm. 15,8 g. Colbert-Hyder C-114 var. **Mattiert, vorzüglich** 35,-
- 1335 - Zinkmedaille 1939 (Hanisch-Concée) **auf die Schaffung des Großdeutschen Reichs.** Kopf rechts/ Reichsapfel zwischen 1938 und 1939. Rand: MÜNZAMT WIEN. 36,1 mm. 15,7 g. Colbert - Hyder C-114 var.
..... **Mattiert, sehr schön** 30,-



1336



1337



1340



- 1336 - Große Silbermedaille 1939 (F. Krischker) **auf den 50. Geburtstag Adolf Hitlers.** Kopf links / Wappen von Braunau, Hakenkreuz und Schrift. Rand: 835 PR. MÜNZE BERLIN. Colbert-Hyder C-117. 60 mm. 87,42 g.
..... **Mattiert, vorzüglich - prägefriech** 200,-
- 1337 - Silbermedaille 1939 (F. Krischker) **auf den 50. Geburtstag Adolf Hitlers.** Kopf links / Wappen von Braunau, Hakenkreuz und Schrift. Rand: 835 PR. MÜNZE BERLIN. Colbert - Hyder C-117. 36 mm. 24,2g.
..... **Mattiert, prägefriech** 75,-
- 1338 - Große Bronzemedaille 1939 (F. Krischker) **auf den 50. Geburtstag Adolf Hitlers.** Kopf links / Wappen von Braunau, Hakenkreuz und Schrift. Colbert-Hyder C-117. 60 mm. 71 g. **Rdf., Rs. korrodiert sonst vorzüglich** 30,-
- 1339 - Bronzemedaille 1939 (F. Krischker) **auf den 50. Geburtstag Adolf Hitlers.** Kopf links / Wappen von Braunau, Hakenkreuz und Schrift. Colbert-Hyder C-117. 36 mm. 21,7 g. **Fast prägefriech** 50,-



1341



1342

- 1340 **Hitler, Adolf** Braune Porzellanmedaille 1939 (Staatliche Porzellanmanufaktur Meißen) **auf Hitlers 50. Geburtstag.** C-H C-118. Scheuch 2095.a. 37,2 mm..... **Vorzüglich** 50,-
- 1341 - Zweiteilige Silbermed. (zusammengesetzt) 1939 (unsigniert/ 990). **Schützenpreis von Haynau (Niederschlesien).** Brustbild vorn links/ Gravur: Ort und Daten im Eichenkranz. 34 mm. 16,72 g. Colbert-Hyder C-87..... **Vorzüglich** 40,-
- 1342 - Einseitige versilberte Zinkmedaille 1939 (Deschler & Sohn, München) **zur 2. Großwasserfahrt der Westfälischen MHJ, Passau-Wien-Budapest.** 41 mm 9,5 g. Colbert-Hyder C --- (vgl. C-215)..... **Sehr schön** 30,-
- 1343 - Ovale Glasabzeichen o.J. (1941-1942) einer Reichsstraßensammlung des WHW. **Hitlerkopf links.** C-H C 231. 36 x 30 mm..... **Vorzüglich** 20,-



1344



1345



1346



1348



- 1344 - **Goldmedaille** 1958 (R. C. Liechtenstein / 900). **Zur Erinnerung an den II. Weltkrieg.** Büste rechts / Adler vor geteilter Erdkugel. Rand geriffelt. 32 mm. 17,96 g. **PP berieben** 400,-
- 1345 - **Goldmedaille** 1959 (900, R. B.) aus der Serie "**Führer des II. Weltkrieges**". Colbert-Hyder C 401. 30 mm. 15 g. **PP** 330,-
- 1346 - Moderne **Goldmedaille** o.J. (um 1960, 917/NI) aus der Serie "LEADERS IN THE SECOND WAR 1939". Kopf mit Mütze n.l. 32 mm. 17,36 g. Colbert-Hyder --- (vgl.C-407). **PP** 350,-
- 1347 - Versilberte Messingmedaille o.J. (moderne Prägung). Brustbild mit Schirmmütze links / Reichsadler. C-H C 407. **LOT 2 Stück**..... **Vorzüglich - prägefrisch** 30,-
- 1348 - Silbermedaille 1971 (925) **auf den Münchener Putsch von Ludendorff und Hitler.** Ansicht der Aufständigen/ Schrift in 8 Zeilen. Rand: J P P71 925/1000. 44 mm. 37,95 g. Colbert-Hyder C-411. **Vorzüglich aus PP** 40,-



1349



1351



- 1349 - 5 Reichsmark "Probe" (Moderne Fantasieprägung) mit Datum 1935, Messing versilbert (Riffelrand). 35,6 mm. Colbert-Hyder --- (vgl. C-407). **Vorzüglich - prägefrisch** 40,-
- 1350 - 5 Reichsmark "Probe" (Moderne Fantasieprägung) mit Datum 1935, Messing versilbert (Riffelrand). 35,6 mm. Colbert-Hyder --- (vgl. C-407). **Vorzüglich** 35,-
- 1351 - Versilberte Bronze-Fantasiemünze zu ? Reichsmark 1939. Kopf Adolf Hitlers links/ Reichsadler mit Hakenkreuz (wie 2 Reichsmarkstück 1936-1939). 25 mm. 8,39 g. Colbert-Hyder C 409. **Prägefrisch** 40,-



- 1352 **Hitler, Adolf** Versilberte Bleimedaille mit Öse 1934 "Schützenfest Sommerfeld" 38 mm; Spendenmedaille (Bronze, versilbert) 1934 des WHW, Gau Westfalen - Nord 36 mm; Bronzemedaille o.J. "Hitler's Dank - Gau Süd - Hannover/ Braunschweig 36 mm (2 Stück); 4 verschiedene Ansteckplaketten (2x 28 mm; 30,4 mm und 34,2 mm) jeweils Hitlerkopf n. l.; Bronzemedaille o.J. "Hitler's Dank - Gau Mecklbg. - Lübeck - Winterhilfe 1933/34 und moderne Silbermedaille a. d. Serie "LEADERS IN THE SECOND WAR 1939" 32 mm **LOT 10 Stück** **Sehr schön bis vorzüglich** 50,-
- 1353 - Buch, Colbert, R.W. und Hyder, William D. **Medallic Portraits of Adolf Hitler** El. Cayon (CA) 1971, 160 Seiten mit Abbildungen im Text **gebraucht** 20,-
- 1354 **Huss, Johannes** Silberne Gußmedaille o.J., sogenannter Huss - Taler. Brustbild rechts / Der Theologe auf dem Scheiterhaufen in Konstanz. 40 mm. 22,67 g. vgl. Wurzbach 3793 **Schön** 25,-
- 1355 **Jahn, Friedrich Ludwig** Silbermedaille 1928 (Georg Müller) **zu seinem 150. Geburtstag**. Brustbild v. v. rechts/ Wahlspruch und Jahr. Rand: BAYER. HAUPTMÜNZAMT SILBER 900f. 36 mm. 24,39 g. **Vorzüglich – prfr** 50,-
- 1356 **Kant, Immanuel, deutscher Philosoph** Bronzemedaille 1904 (A. M. Wolff bei Werner Söhne, Berlin) **zu seinem 100. Todestag**. Brustbild von vorn links / Weibliche Gestalt auf Wolken vor Sternenhimmel mit Saturn. 50 mm 61,9 g. Wurzbach 4213. **Vorzüglich** 80,-



1357



1358



1359



1360

- 1357 **Kiener, Heinrich (Brauereibesitzer)** Versilberte Bronzemedaille 1940 (Sepp Poffrader). Brustbild rechts / Ansicht der 1492 gegründeten Stiegl-Brauerei in Salzburg. 60 mm 106,7 g Im Originaletui **Mattiert, fast prägefriech** 50,-
- 1358 **Lehar, Franz** Einseitige Bronzeplakette 1907 (Hans Schaefer) **zur Erinnerung an die 300. Aufführung der Lustigen Witwe im Theater an der Wien**. Brustbild rechts, darunter Noten und Lorbeerzweig, darunter Schrift in sieben Zeilen. ca. 50/30 mm. 28,80 g. Niggel 1057. **Schöne Tönung, vorzüglich** 40,-
- 1359 **Lessing, Gotthold Ephraim** Silbermedaille 1929 (F. Hörnlein) **zu seinem 200. Geburtstag** Brustbild links / Daten zwischen Palmzweigen 36 mm 19,13 g Arnold 225 **Vorzüglich** 60,-
- 1360 **Lortzing, Albert Gustav** Bronzemedaille o.J. (A. G. bei Anton Werner Söhne, Berlin). Brustbild links / Lorbeer- und Eichenkranz um freies Widmungsfeld. 60 mm. 93,44 g. Niggel 1211a. **Sehr schön** 40,-



- 1361 **Ludendorff, Erich** Silbermedaille 1914 (L. Chr. Lauer, Nürnberg). Brustbild von vorn rechts / Schwert und Eichenkranz. Rand: SILBER 990. 33 mm. 18,36 g. Zetzmann 2046. **Vorzüglich aus PP** 40,-
- 1362 - Silbermedaille 1914 (L. Chr. Lauer, Nürnberg). Brustbild von vorn rechts / Ritter mit Schild und ausgestrecktem Schwert zu Pferd links. Rand: SILBER 990. 50 mm. 46,90 g. Zetzmann 2047 (nur 28 mm).
..... **Feine Kratzer, mattiert, vorzüglich** 100,-
- 1363 - Silbermedaille 1914 (Franz Eue bei Grünthal, Berlin). Brustbild von vorn rechts/ Herakles mit Hydra. 34 mm. 17,9g. Zetzmann 4063..... **Vorzüglich aus PP** 60,-
- 1364 - Silbermedaille 1914 (Franz Eue bei Grünthal, Berlin). Brustbild von vorn rechts/ Herakles mit Hydra. 34 mm. 17,3g. Zetzmann 4063..... **Mattiert, fast prägefrisch** 60,-
- 1365 - Eisenmedaille 1914 (Franz Eue bei Grünthal, Berlin). Brustbild von vorn rechts/ Herakles mit Hydra. 34 mm. 19,2g. Zetzmann 4063 (Silber). **Schöne Patina, mattiert, vorzüglich** 40,-
- 1366 - Silbermedaille 1915 (M. Ziegler bei Oertel, Berlin). Brustbild von vorn rechts / Sitzender Athlet auf Felsen mit Landkarte. Rand: SILBER 990. 35 mm. 18,08 g. Zetzmann 2129. **Sehr schön** 40,-
- 1367 - Bronzene Kriegsspielmarke 1916 (L. Chr. Lauer, Nürnberg). Brustbild von vorn rechts/ Schriftquadrat zwischen vom Eisernen Kreuz herabhängenden Lorbeerzweigen. 18 mm. 1,33 g. Zetzmann 2151 (Silber). **Sehr schön** 20,-
- 1368 - Eisengußmedaille 1917 (Franz Eue bei Ball, Berlin). Brustbild von vorn rechts / Herakles mit der Hydra. 90 mm. 171,9 g..... **Vorzüglich** 100,-



1369



1371



1375



- 1369 **Ludendorff, Erich** Zinkmedaille 1918 (Mayer & Wilhelm, Stuttgart). **Ludendorff-Spende.** Brustbild von vorn rechts/ Schrift, unten Wappen auf Eichenzweigen. 34 mm. 13,62 g. **Mattiert, vorzüglich** 30,-
- 1370 - Verkupferte Zinkmedaille 1918 (Mayer & Wilhelm, Stuttgart). **Ludendorff - Spende.** Brustbild von vorn rechts/ Schrift, unten Wappen auf Eichenzweigen. 34 mm. 13,55 g. **Mattiert, leicht korrodiert, fast vorzüglich** 20,-
- 1371 - Einseitige Plakette der Ludendorff-Spende o.J. (um 1918, Eisen bronziert). Brustbild. 32/21 mm **Fast vorzüglich** 25,-
- 1372 - Silbermedaille 1937 (B. Bleeker) **zu seinem Begräbnis.** Kopf links/ Schwert mit Lorbeerzweig. 36 mm. 21,12 g. **Mattiert, fast vorzüglich** 40,-
- 1373 - Bronzemedaille 1937 (B. Bleeker) **zu seinem Begräbnis.** Kopf links/ Schwert und Lorbeerzweig. 36 mm 18,86 g. In Originalpappschachtel **Vorzüglich** 30,-
- 1374 - Bronzemedaille 1937 (B. Bleeker) **zu seinem Begräbnis.** Kopf links/ Schwert und Lorbeerzweig. 36 mm. 18,44 g. **Mattiert, vorzüglich** 20,-
- 1375 **Lueger, Karl (Bürgermeister von Wien +1910)** Silbermedaille o.J. (G). Brustbild v. v. rechts/ Name im Lorbeerkranz unter strahlendem Stern. 20 mm. 4,89 g. Wurzbach - (vgl.5705). Hauser 7635. **Schöne Tönung, vorzüglich** 25,-



1376



1379



1381



1380

- 1376 **Luther, Martin** Bronzemedaille 1868 (Chr. Schnitzspahn, Darmstadt) **auf die Enthüllung des Denkmals in Worms.** Dessen Ansicht/ Schrift in mehrbogiger Einfassung. Randpunze S. 60 mm 115,9 g Schnell 547 **Vorzüglich** 80,-
- 1377 - Zinkmedaille 1917 (B.H.Mayer, Pforzheim) **zur 400 Jahrfeier der Reformation.** Brustbild Luthers links/ Schrift, unten Jahreszahlen neben Lutherrose. 33 mm 11,63 g. Schnell --- Slg. Whiting --- Wurzbach --- **Mattiert, dunkle Tönung, vorzüglich** 30,-
- 1378 - Eisenmedaille 1917 (Hörnlein). **Zur 400 Jahrfeier der Reformation.** Brustbild links / Devise Luthers aus Coburg. 40 mm. 18,95 g. Arnold 152. Schnell 361 **Vorzüglich aus PP** 30,-
- 1379 - Bronzemedaille 1972 (Günther Baszel) **zur 450 Jahrfeier der Septemberbibel.** Aufgeschlagene Bibel/ Hinweis auf Luthers Übersetzung des Neuen Testaments mit Verzierung in Fraktur. 61 mm. 78,9 g. **Mattiert, vorzüglich - prfr** 30,-
- 1380 **Luze, Karl (Chordirektor, spät. Hofkapellmeister in Wien, +1949)** Einseitige Bronzeplakette 1924 (A. Weinberger) **zu seinem 60. Geburtstag.** Brustbild links, unten Lorbeerkranz und Dirigentenstab auf Notenbuch. 70/52 mm. 97,41 g. Niggel 1222 **Fleckige Tönung, vorzüglich** 40,-
- 1381 **Mahler, Gustav** Bronzemedaille o.J. (Alfred Rothberger, Wien, um 1910). Brustbild links/ Lorbeerzweige aus Wolken. 50 mm. 66,05 g. Niggel 1236. Wurzbach 5858. **Mattiert, vorzüglich** 40,-



1382



1383



1385



1384



- 1382 **Melancthon, Philipp** Bronzegußrelief o.J. Brustbild von vorn links / Namenszug am Rand. 87 mm. 82,53 g. 100,-
..... **Vorzüglich**
- 1383 **Menzel, Adolf von** Einseitige Bronzeplakette o.J. (Mayer & Wilhelm, Stuttgart). Brustbild von vorn links, rechts vorn Malerpalette und Lorbeerzweig. 51/39 mm. 48,69 g. **Fleckige Tönung, vorzüglich** 60,-
- 1384 **Moltke, Helmuth Graf von (+1891)** Silbermedaille 1890 (unsigniert, Oertel, sogenannter Jubiläumstaler) zu seinem 90. Geburtstag. Brustbild links/ Adler auf Trophäen. Rand: ERST WAEGEN DANN WAGEN. 34 mm. 18,61 g. Slg. Marienburg 7722. Slg.Lange 1105a. **Schöne Tönung, vorzüglich** 60,-
- 1385 **Monroe, Marilyn** Silbermedaille 1962 (SILBERUNZE) Unbekleidete sitzende Monroe / Zweige und leeres Feld 38,8 mm 31,1 Gramm..... **Patina, prägefrisch** 25,-



1387



1386



1390



1388



- 1386 **Mozart, Wolfgang Amadeus** Versilberte Eisenmedaille o.J. (1791, C. Voigt) zu seinem Begräbnis. Kopf links./ Lyra mit Lorbeerzweigen unter kleinem Stern. 28 mm 9,51 g Niggli 1453 Anm. **Sehr schön** 30,-
- 1387 **Oberlin, Johann Friedrich (geb. 1740 Straßburg, + 1826 Waldersbach / Vogesen, evangelischer Pfarrer)** Bronzegußmedaille o.J. (Wolfgang H. Günzel) Kopf n.l./ 9 Textzeilen 80 mm 195 g. Auflage 60 Stück Im Klappetui..... **Vorzüglich** 40,-
- 1388 **Oberndoerffer, Samson (bayer. Bankier und Numismatiker +1867)** Zinnmedaille 1861 (Sebald bei Drentwett) zu seinem 70.Geburtstag. Brustbild links/ Schrift im Eichenkranz. 41 mm. 25,73 g. Slg.Wilmersdörffer 1230. Hauser 343. **Sehr schön** 50,-
- 1389 **Rommel, Erwin J.** Goldmedaille o.J. (917) aus der Serie LEADERS IN THE SECOND WAR. Brustbild n. v./ Handschlag, darüber Arme mit Schwertern 20 mm 3,48 Gramm..... **Vorzüglich** 75,-
- 1390 **Rubens, Peter Paul** Bronzemedaille 1927 (F. Baetes) zu seinem 350.Geburtstag. Brustbild mit Hut von vorn links/ Kartuschen vor Ausstellungsobjekten. 56 mm 70 Gramm **Vorzüglich** 50,-



1391

1391 **Sachs, Hans** Silbermedaille 1976 **zu seinem 400. Todestag** (Erlanger 1308 und 310). Galvano auf die Medaille 1576 von Maler, dazu WHW-Abzeichen mit Brosche. LOT 4 Stück **Sehr schön/vorzüglich** 30,-



1392



1393



1394

1392 **Scharffenberg, Gustav Adolph** (*1805, +1880), 1834 **selbstständiger Juwelier und Goldschmied in Dresden, Hoflieferant** Goldene einseitige Plakette 1909 (E. Nelson) **zum 75jährigen Firmenbestehen**. Sitzender Goldschmied mit Werkzeug und Becher im Kranz, unten Schrift, oben Firmenzeichen. 69 x 42 mm 77,88 g **Vorzüglich** 2.000,-

1393 - Einseitige Bronzeplakette 1909 (E. Nelson) **zum 75jährigen Firmenbestehen**. Sitzender Goldschmied mit Werkzeug und Becher im Kranz, unten Schrift, oben Firmenzeichen. 69 x 42 mm 63,45 g **Vorzüglich** 80,-

1394 **Scharffenberg, Wilhelm Oskar** (*1841), 1855-1857 **an der Modellerabteilung der Technischen Bildungsanstalt Dresden** Einseitige Goldmedaille o.J. (um 1890, unsigniert) Brustbild links 50 mm 79,7 g. Slg.Merseb. -- Slg.Erbstein -- Slg.Wurzbach -- Zschesche & Köder (Helbing 1913) -- **Prägefrisch** 2.000,-



1395

1395 - Silbermedaille 1893 (unsigniert) **Zum gemeinsamen 100. Geburtstag mit seiner Gemahlin, Elisabeth, geb.Glänzel** Doppeltes Brustbild links/ Schrift in zehn Zeilen, daneben Margariten 50 mm 80,9 g. Slg.Merseb. -- Slg.Erbstein -- Slg.Wurzbach -- Zschesche & Köder (Helbing 1913) -- **Mattiert, vorzüglich** 200,-

1396 **Schildt, Willi** Goldmedaille 1970 (750) **Zum 60. Geburtstag** Firmengebäude "Rieger + Schildt" / Wappen 29 mm 9,29 g **Vorzüglich** 150,-



1397



1398



- 1397 **Schiller, Friedrich von** Silbermedaille 1955 (M B 900) **Schiller-Ehrung 1955** Kopf n.l./ Text 31,6 mm 15,6 g. **Mattiert, prägefrisch** 25,-
- 1398 **Schubert, Franz** Silbermedaille 1928 (Karl Roth) **zu seinem 100.Todestag.** Brustbild links/ Widmung neben Fackel. Rand: BAYER. HAUPTMÜNZAMT SILBER 900f. 36 mm. 19,58 g. Niggel 1824. **Schöne Tönung, mattiert, vorzüglich** 50,-



1399



1402



- 1399 **Stresemann, Gustav** Silbermedaille 1929 (Hörnlein) **zu seinem Begräbnis.** Kopf rechts / Kreuz über Sterbetag zwischen Lorbeerzweigen. Rand: SÄCHS. M. 999. 36 mm. 19,47 g. Arnold 223... **Etwas fleckig, fast vorzüglich** 60,-



1400



- 1400 - Silbermedaille 1929 (Mayer & Wilhelm, Stuttgart) **zu seinem Begräbnis.** Brustbild rechts/ Devise in poliertem Feld, außen erhabener mattierter Kreis. Rand: 950 SILBER. 51 mm. 49,80 g. **Vorzüglich aus PP** 150,-
- 1401 - Bronzemedaille 1929 (Mayer & Wilhelm, Stuttgart) **zu seinem Begräbnis.** Brustbild rechts / Devise im Feld. 51 mm. 47,81 g. **Schöne Tönung, mattiert, kleinere Kratzer, vorzüglich** 50,-
- 1402 - Silbermedaille o.J. (ab 1929, unsigniert). Brustbild von vorn links, unten punziert Halbmond, Krone und 900 / Schrift, oben und unten Lorbeerblätter. 36 mm. 30,17 g. **Vorzüglich** 50,-
- 1403 - Weißmetallmedaille o.J. (ab 1929, unsigniert). Brustbild vorn links/ Schrift, oben und unten Lorbeerblätter. 36 mm. 24,27 g. **Mattiert, vorzüglich** 25,-



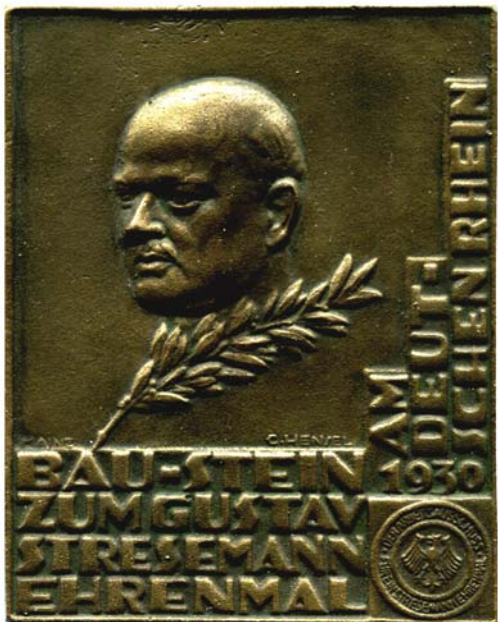
1404



1405



- 1404 - **Goldmedaille** 1930 (O. Glöckler/ 900) **auf die Rheinlandräumung.** Brustbild von vorn links / Segnender und befreite kniende Germania vor aufgehender Sonne. Rand: PREUSS. STAATSMÜNZE GOLD 900 FEIN. 36 mm. 22,61 g. **Vorzüglich** 600,-
- 1405 - **Goldmedaille** 1930 (O. Glöckler/ 750) **auf die Rheinlandräumung.** Brustbild von vorn links / Segnender und befreite kniende Germania vor aufgehender Sonne. Rand: PREUSS. STAATSMÜNZE GOLD 18 KAR. 23 mm. 6,53 g. **Vorzüglich** 150,-
- 1406 - Silbermedaille 1930 (O. Glöckler) **auf die Rheinlandräumung.** Brustbild von vorn links / Segnender und befreite kniende Germania vor aufgehender Sonne. Rand: PREUSS. STAATSMÜNZE SILBER 900 FEIN. 36 mm. 24,80 g. **Feine Kratzer, vorzüglich** 50,-



1408



1409



1410



- 1407 **Stresemann, Gustav** Bronzemedaille 1930 (O. Glöckler) **auf die Rheinlanddräumung**. Brustbild von vorn links / Segnender und befreite Germania. Rand: PREUSS. STAATSMÜNZE. 36 mm. 19,91 g .**Mattiert, fast prägefrisch** 35,-
- 1408 - Einseitige Bronzegussplakette 1930 (G. Hensel, Mainz). **Baustein zum Gustav - Stresemann - Ehrenmal am Deutschen Rhein**. Kopf mit Lorbeerzweig links. 95/75 mm. 159,33 g. **Patina, fast vorzüglich** 60,-
- 1409 - Silbermedaille 1930 (unsigniert) **auf die Rheinlanddräumung und den Eintritt in den Völkerbund**. Brustbild von vorn links im Oktogon/ Schrift, unten 950 (vertieft). 40 mm. 27,24 g..... **Schöne Tönung, fast vorzüglich** 80,-
- 1410 - Bronzemedaille 1930 (unsigniert) **auf die Rheinlanddräumung und den Eintritt in den Völkerbund**. Brustbild von vorn links im Oktogon/ Schrift. 40 mm. 26,72 g..... **Mattiert, vorzüglich** 40,-
- 1411 - Silbermedaillen 1976, 1978 und um 1980. Zusammen 110 g. **LOT 3 Stück** **PP, etwas berieben** 50,-



1412



1414



1417

- 1412 **Tubman, William** Einseitiger Eisenkunstguß o.J. (um 1965) **auf William V. S. Tubman, Präsident von Liberia**. Dessen Brustbild links. cirka 118 mm 283 g..... **Sehr schön** 40,-
- 1413 **Wilhelm II. 1888 - 1918** Kupfermedaille 1859 (Staudigel/Kullrich) **auf seine Geburt**. Tafel mit den zugewandten Köpfen seiner Eltern, Friedrich (III.) und Viktoria/ Engel mit dem Neugeborenen. 53 mm 62,1 g. Sommer K 26 **Hitzespuren, sehr schön** 25,-
- 1414 - Bronzierte Kupfermedaille 1906 (Mayer & Wilhelm, Stuttgart) **zu seiner Hochzeit**. Doppeltes Brustbild des Kaisers und seiner Gemahlin, Auguste Viktoria, links/ Vereinigtes Monogramm auf verziertem Schild, daran zwei die Krone tragende Putti. 39 mm 25,05 g. **Vorzüglich** 50,-
- 1415 **Wirth, Josef (Reichskanzler 1921/22)** Kupfermedaille 1956 (unsigniert) **zu seinem Begräbnis**. Kopf von vorn/ Devise. 60 mm. 98,14 g..... **Mattiert, vorzüglich** 30,-
- 1416 **Zinzendorf, Nikolaus Ludwig Graf von** Bronzemedaille 1922 (unsigniert) **zum 200jährigen Bestehen der Stadt Herrnhut**. Brustbild links/ Tempel 40 mm 32,46 g. Wurzbach 9932..... **Feine Kratzer, sehr schön+** 30,-
- 1417 Anonym, Bronzehohl-gussplakette mit Öse o.J. (20. Jahrhundert) **auf einen jungen Mann um 1500**. Brustbild mit Barrett von vorn links. cirka 187 mm. 687,3 g. **Fast vorzüglich** 50,-