



1362



1366

DEUTSCHES REICH

1359	11.a	10 Pfennig o.J.(1920) braun	Gipsform	Menzel 5077.3.....	prfr	50,-
1360	12.a	20 Pfennig 1920 braun	Gipsform	Menzel 5077.8.....	vz-prfr	44,-
1361	13.a	50 Pfennig 1920 braun	Gipsform	Menzel 5077.14.....	vz-prfr	44,-
1362	13.n	50 Pfennig 1920 weiß	Gipsform	Menzel 5077.15	vz	150,-

SACHSEN

1363	29.a	20 Pfennig 1920 braun	Gipsform	Menzel 22281.1.....	f.prfr	25,-
1364	33.a	50 Pfennig 1920 braun		Menzel 22281.8.....	f.prfr	20,-
1365	37.a	1 Mark 1920 braun		Menzel 22281.13.....	f.prfr	20,-
1366	39.a	2 Mark 1920 braun	Gipsform	Menzel 22281.16.....	f.prfr	50,-
1367	61.b	10 Mark 1920 braun mit Goldrand		Menzel 22281.44	vz-prfr	20,-
1368	70.b	20 Mark 1920 braun mit Goldrand		Menzel 22281.55	vz	20,-
1369		20, 50 Pfennig; 1, 2, 5 und 20 Mark 1921 braun	LOT 6 Stück		vz-prfr	20,-
1370		20 Pfennig bis 20 Mark 1921 braun	SATZ 7 Stück		vz-prfr	25,-



1373



1375

STÄDTEMÜNZEN

1371	91-97.a	Altenburg , 50 Pfennig; 1, 2, 3 und 5 Mark 1921 braun		Scheuch 91.a; 92.a; 93.a; 96.a und 97.a Menzel 349	SATZ 5 Stück	f.prfr	20,-
1372	96.b	- 3 Mark 1921 braun mit Goldrand		Menzel 349.19.....	prfr	25,-	
1373	96.o	- 3 Mark 1921 weiß mit Goldrand		Menzel 349.23.....	vz-prfr	100,-	
1374	103.a	Boldixum , 50 Pfennig braun	Gipsform	Menzel 3147.3	LOT 2 Stück	Rdf.; vz-prfr und prfr	25,-
1375	110.?	Eisenach , 1 Mark 1921 braun, Lutherrose und Rand Platin(!)		Menzel 6273.?		vz-prfr	100,-
1376	113.a	Eisleben , 50 Pfennig o.J.(1921) braun	Gipsform	Menzel 3529.1.....		kl.Rdf.; vz-prfr	25,-
1377	127.a/n	Gollnow , 1 Mark 1921 braun und weiß		Menzel 9297.5 und ?	LOT 2 Stück	vz-prfr	18,-



1378



1379

1378	133.a	Gross-Wartenberg , 50 Pfennig 1921 braun	Gipsform N in Wartenberg "schräg"	Menzel 9859.2....	vz	150,-	
1379	135.?	- 50 Pfennig 1921 braun, Quadrate der Vs. und der Rs. Platin (!)		Menzel 9859.?		vz-prfr	100,-
1380		Kitzingen 50, 75 Pfennig; 1 und 3 Mark 1921		Scheuch 147.a; 148.a, 150.a, 152.a SATZ 4 Stück		f.prfr	16,-



1381	157.?	Lippstadt , 50 Pfennig 1921 braun, Rose Platin (!)	Menzel 15378.?vz-prfr	100,-
1382	160/163	Luckau , 50 und 75 Pfennig 1921 braun	Menzel 15588	LOT 2 Stück	f.prfr 12,-
1383	161.a	- Ohne Wertangabe 1921 braun	Menzel 15588.11	prfr 20,-
1384	161.n	- Ohne Wertangabe 1921 weiß	Menzel 15588.12	vz-prfr 30,-
1385	164.a	- Ohne Wertangabe 1921 braun	Menzel 15588.13	vz-prfr 20,-
1386	164.n	- Ohne Wertangabe 1921 weiß	Menzel 15588.14	vz-prfr 30,-
1387	174.n	Meissen , 1 Mark 1921 weiß	Menzel 16521.16	vz-prfr 20,-
1388	182-188	- 5, 10 und 20 Mark 1921 braun	Menzel 16528.15, 27 und 39	LOT 3 Stück	vz-prfr 40,-
1389	190.a/n	- Wertmarke "FÜR EINEN TOPF KAFFEE" o.J.(1923) braun und weiß	Menzel 16526.1 und 5	LOT 2 Stück	f.prfr 24,-
1390	168-188	- 30 Pfennig 1921 bis 20 Mark	Scheuch 168.a, n(2); 171.n; 174.a; 177.a; 179.a; 182.n und 188.n	LOT 9 Stück	vz-prfr 24,-



1391	192.a	Münsterberg , 10 Pfennig o.J.(1920) braun	Gipsform 15 mm Ø	Menzel 18133.1prfr	70,-
1392	195.a	- 20 Pfennig o.J.(1920) braun	Gipsform	Menzel 18133.4	prfr 60,-
1393	198.a	- 25 Pfennig o.J.(1920) braun	Gipsform	Menzel 18133.7	prfr 50,-
1394	193-217	- 10(2), 20, 25, 50 Pfg.; 1, 2, 5, 10 Mark o.J.(1921) braun	Menzel 18133.	LOT 9 Stück ..	vz-prfr bis prfr	34,-
1395	219.?	Prenzlau , 1/2 Mark 1921 braun, Schwan Platin (!)	Menzel 20898.?	vz-prfr	100,-
1396	221	Quedlinburg , 10 Mark 1922	Scheuch 221.a,d,n	Menzel 21008.1, 3, 8	LOT 3 Stück	vz-prfr 20,-



1397	223.a	Schleiz , 50 ohne Pfennigbezeichnung 1922 braun	Menzel 22659.17	f.prfr	15,-
1398	224.n	- 50 ohne Pfennigbezeichnung 1922 weiß	Menzel 22659.30	vz	15,-
1399	226.a	- 1 ohne Markbezeichnung 1922 braun	Menzel 22659.19	prfr	15,-
1400	227.n	- 1 ohne Markbezeichnung 1922 weiß	Menzel 22659.34	vz-prfr	15,-
1401	229.n	- 2 ohne Markbezeichnung 1922 weiß	Menzel 22659.22	vz	12,-
1402	230.a	- 2 ohne Markbezeichnung 1922 braun	Menzel 22659.33	f.prfr	15,-
1403	232.n	- 5 ohne Markbezeichnung 1922 weiß	Menzel 22659.24	vz	15,-
1404	233.a	- 5 ohne Markbezeichnung 1922 braun	Menzel 22659.35	prfr	15,-
1405	236.a	- 10 ohne Markbezeichnung 1922 braun	Menzel 22659.37	prfr	15,-
1406	236.n	- 10 ohne Markbezeichnung 1922 weiß	Menzel 22659.38	vz-prfr	15,-

1407	239.n	Schleiz , 20 ohne Markbezeichnung 1922 weiß	Menzel 22659.28.....	vz-prfr	15,-
1408	240.a	- 20 ohne Markbezeichnung 1922 braun	Menzel 22659.39	vz-prfr	20,-
1409	240.n	- 20 ohne Markbezeichnung 1922 weiß	Menzel 22659.40	vz-prfr	18,-



1411



1412



FIRMENMÜNZEN

1410	283/284	Dresden , 20 Pfennig und 2 Mark o.J.(1920) braun	Friedrich Wolff Menzel 5620.5 und 7	LOT 2 Stück	vz-prfr	15,-
1411	284.n	- 2 Mark o.J. (1920) weiß	Friedrich Wolff Menzel 5620.8.....		vz-prfr	100,-
1412	286.a	Erfurt , 50 Pfennig 1922 braun	Reemtsma & Söhne Menzel 6645.1		Riß; vz-prfr	40,-
1413	288.a	- 1 Mark 1922 braun	Reemtsma & Söhne Menzel 6645.5.....		f.prfr	50,-



1414



1416



1414	300.n	Köln , 10 Mark 1921 weiß	Menzel 13475.7.....		vz	30,-
1415	301.a	- 10 ohne Markbezeichnung 1921 braun	Menzel 13475.10		prfr	25,-
1416	311.n	Tannhausen , 50 Pfennig 1921 weiß	Meyer Kauffmann Menzel 24784.4.....		vz	75,-
LOTS LOTS LOTS						
1417		Scheuch 295.a(2); 297.a; 298.a; 308.a und 311.a	LOT 6 Stück		vz bis prfr	20,-



1420



1423



SPENDENMÜNZEN VON VERBÄNDEN UND VEREINEN

1418	353.d	Berlin , 15 Mark 1921 braun mit Golddekor	Reichsausschuß für Leibesübungen	vz-prfr	10,-
1419	354.a/q	- Ohne Wertangabe o.J.(1921) braun und weiß mit Golddekor	Reichsausschuß für Leibesübungen LOT 2 Stück	vz-prfr	18,-
1420	355.n	- Ohne Wertangabe o.J.(1921) weiß	Reichsausschuß für Leibesübungen "achtstrahliger Stern"	vz+	40,-
1421	357.el	- 10 Mark o.J.(1921) braun mit Golddekor	Einheitsverband	f.prfr	30,-
1422	358.a/n	- Ohne Wertangabe (RUHRHILFE) o.J.(1923) braun und weiß	Einheitsverband LOT 2 Stück	f.prfr	20,-
1423	361.q	Dresden , 10 Mark o.J.(1921) weiß mit Golddekor	Jäger-Bataillon Nr.12	f.prfr	18,-
1424	367.d	- 20 Mark 1921 braun mit Golddekor	Verein der Hotelbesitzer	prfr	12,-
1425	367.q	- 20 Mark 1921 weiß mit Golddekor	Verein der Hotelbesitzer	prfr	14,-
1426	367.s	- 20 Mark 1921 weiß mit grünem Rand	Verein der Hotelbesitzer	vz-prfr	20,-



1434



1440



SPENDENMÜNZEN VON VERBÄNDEN UND VEREINEN

1427	377	Meissen , Ohne Wertangabe o.J.(1921) Scheuch 377.a,d,n	Feuerbestattungsverein	LOT 3 Stück f.prfr	12,-	
1428	379	- 10 Mark 1921 braun, braun mit Golddekor und weiß mit Golddekor	Glockenfond	Scheuch 379.a,d,q vz-prfr	15,-	
		LOT 3 Stück im Etui					
1429	379	- 10 Mark 1921 braun und weiß	Scheuch 379.a,d,n,q	Glockenfond	LOT 4 Stück	f.prfr	18,-
1430	381.n	- 10 Mark 1921 weiß	Ludwig Richterfest und	Gotha, 50 Pfennig 1920 grau und graublau	LOT 3 Stück Ø vz	10,-
1431	384.a/n	- Ohne Wertangabe o.J.(1922) braun und weiß	Lutherkirche	LOT 2 Stück	f.prfr	18,-	
1432	386.a/n	Naunhof , 1 Mark o.J. (1921) braun und weiß	Freiwillige Sanitätskolonne	LOT 2 Stück	vz-prfr	12,-	
1433	386.b	- 1 Mark o.J. (1921) braun mit Goldrand	Freiwillige Sanitätskolonne		prfr	20,-	
1434	386.b	- 1 Mark o.J. (1921) braun mit Goldrand	Freiwillige Sanitätskolonne		vz-prfr	18,-	
1435	386.o	- 1 Mark o.J. (1921) weiß mit Goldrand	Freiwillige Sanitätskolonne		prfr	20,-	
1436	389.a/n	Oberschlesien , 5 Mark 1921 braun und weiß	Volksabstimmung	LOT 2 Stück	f.prfr	14,-	



1441



1446



1437	392.a	Ostsachsen , 5 ohne Markbezeichnung 1921 braun	Reichsheimstättenbund	prfr	25,-
1438	392.n	- 5 ohne Markbezeichnung 1921 weiß	Reichsheimstättenbund	f.prfr	30,-
1439	395.a	- 10 Ohne Markbezeichnung 1921 braun	Reichsheimstättenbund	prfr	25,-
1440	395.n	- 10 Ohne Markbezeichnung 1921 weiß	Reichsheimstättenbund	vz-prfr	22,-
1441	398.a	- 20 Ohne Markbezeichnung 1921 braun	Reichsheimstättenbund	prfr	30,-
1442	398.n	- 20 Ohne Markbezeichnung 1921 weiß	Reichsheimstättenbund	f.prfr	30,-
1443	391-397	- 5 Mark 1921 braun und weiß; 10 Mark braun und weiß und 20 Mark braun	LOT 5 Stück	vz-prfr	15,-
1444	391-397	- 5, 10 und 20 Mark 1921 jeweils braun und weiß	Reichsheimstättenbund	LOT 6 Stück	vz-prfr	20,-
1445	402.a/n	Torgau , Ohne Wertangabe 1922 braun und weiß	Infanterie - Regiment Nr.72	LOT 2 Stück	f.prfr	20,-
1446	402.d	- Ohne Wertangabe 1922 braun mit Golddekor	Infanterie - Regiment Nr.72	f.prfr	20,-
LOTS LOTS LOTS						
1447		Scheuch 357.a(2); 361.a,n; 364.a,n; 367.a,n; 373.a(2); 381.a,n,q; 384.a,n; 400.a,n		LOT 17 Stück vz bis vz-prfr	60,-

Spendenmünzen in Markwertung

1448	456.a	Berlin , 30 Mark 1921 braun	Wirtschaftshilfe der Deutschen Studentenschaft	LOT 2 Stück	f.prfr	14,-
1449	456.b	- 30 Mark 1921 braun mit Goldrand	Wirtschaftshilfe der Deutschen Studentenschaft		prfr	25,-
1450	458.n	- 100 Mark 1922 weiß	Wirtschaftshilfe der Deutschen Studentenschaft		vz-prfr	20,-



1451



1452



1457



Spendenmünzen in Markwertung

1451	458.q	Berlin, 100 Mark 1922 weiß mit Golddekor	Wirtschaftshilfe der Deutschen Studentenschaft	vz	40,-
1452	459.a	- 100 ohne Markbezeichnung 1922 braun	Wirtschaftshilfe der Deutschen Studentenschaft.....	vz-prfr	50,-
1453	459.n	- 100 ohne Markbezeichnung 1922 weiß	Wirtschaftshilfe der Deutschen Studentenschaft	vz-prfr	50,-
1454	462.a	- 300 Mark 1922 braun	Wirtschaftshilfe der Deutschen Studentenschaft	f.prfr	25,-
1455	462.d	- 300 Mark 1922 braun mit Golddekor	Wirtschaftshilfe der Deutschen Studentenschaft.....	f.prfr	30,-
1456	462.n	- 300 Mark 1922 weiß	Wirtschaftshilfe der Deutschen Studentenschaft.....	vz	40,-
1457	462.q	- 300 Mark 1922 weiß mit Goldrand	Wirtschaftshilfe der Deutschen Studentenschaft	vz	25,-



1463



Spendenmünzen mit Talerbezeichnung

1458	482.a	Berlin, Studententaler 1923 braun	Wirtschaftshilfe der Deutschen Studentenschaft.....	prfr	20,-
1459	482.d	- Studententaler 1923 braun mit Golddekor	Wirtschaftshilfe der Deutschen Studentenschaft	prfr	40,-
1460	482.n	- Studententaler 1923 weiß	Wirtschaftshilfe der Deutschen Studentenschaft	vz	25,-
1461	488.a	- Hungertaler 1922 braun	Not- und Hungerjahr.....	prfr	12,-
1462	488.k	- Hungertaler 1922 braun, Rand und Baum schwarz	Not- und Hungerjahr	prfr	22,-
1463	488.?	- Hungertaler 1922 braun, Rand und Baum gold	Not- und Hungerjahr.....	f.prfr	75,-
1464	488.n	- Hungertaler 1922 weiß	Not- und Hungerjahr	vz-prfr	15,-
1465	488.w	- Hungertaler 1922 weiß, Rand und Baum schwarz	Not- und Hungerjahr	f.prfr	22,-



1473

Spendenmünzen mit Talerbezeichnung

1466	488.?	Berlin, Hungertaler 1922 weiß, Rand und Baum gold	Not- und Hungerjahr	vz	40,-
1467	490.a/n	- Deutscher Not- und Schmachtaler o.J.(1922) braun und weiß	Schmachjahr LOT 2 Stück ..f.pfrf und vz		20,-
1468	490.o	- Deutscher Not- und Schmachtaler o.J.(1922) weiß mit Goldrand	Schmachjahr	vz-prfr	20,-
1469	492.a/n	Waldenburg, Herbergstaler o.J.(1922) braun und weiß	Jugend - Herberge LOT 2 Stück	vz-prfr	18,-
1470	492.q	- Herbergstaler o.J.(1922) weiß mit Golddekor	Jugend - Herberge.....	f.pfrf	24,-
1471	494.a/n	- Kinderhilfstaler o.J.(1922) braun und weiß	Kinderhilfe LOT 2 Stück.....	vz-prfr	18,-
1472	494.d	- Kinderhilfstaler o.J.(1922) braun mit Golddekor	Kinderhilfe	pfrf	20,-
1473	494.q	- Kinderhilfstaler o.J.(1922) weiß mit Golddekor	Kinderhilfe.....	vz-prfr	20,-



1479

1487

Münzen von anderen Deutschen Keramischen Fabriken

1474	501/502	Bitterfeld, 1 und 2 Mark 1921 braun und weiß	Menzel 2923.1-4 SATZ 4 Stück.....	f.pfrf	20,-
1475	.	Bunzlau, 5, 10, 25 und 50 Pfennig 1921 braun	Scheuch 504.a; 506.a; 508.a und 510.a Menzel 4020.2, 4, 7, 10 LOT 4 Stück.....	Ø vz-prfr	40,-
1476	.	- 5, 10, 25 und 50 Pfennig 1921 braun	Scheuch 504.a; 506.a; 508.a und 510.a Menzel 4020.2, 4, 7, 10 SATZ 4 Stück.....	vz-prfr	40,-
1477	511-513	Charlottenburg, 1, 2, und 3 Mark 1921 dunkelgrün	Menzel 4365.1; 4366.1,5 LOT 3 Stück.....	f.pfrf	25,-
1478	520.a	Elmschenhagen, 50 Pfennig 1921 braun	Menzel 6479.2	vz-prfr	20,-
1479	521.a	- 1 Mark 1921 braun	Menzel 6479.3.....	vz-prfr	25,-
1480	522.a	- 2 Mark 1921 braun	Menzel 6479.4.....	vz	20,-
1481	519/524	- 25 und 50 Pfennig; 1, 5 und 10 Mark 1921 braun	Menzel 6479.1, 2, 3, 5, 6 LOT 5 Stück		100,-
	.	50 Pfg. geklebt sonst vz-prfr			
1482	529.alll	Höhr, 25 Pfennig 1921 schwarz	Menzel 11709.6	pfrf	12,-
1483	529.nll	- 25 Pfennig 1921 grau mit kobaltblauer Glasur	Menzel 11709.4	pfrf	15,-
1484	529.nll	- 25 Pfennig 1921 grau mit kobaltblauer Glasur	Menzel 11709.4	pfrf	15,-
1485	530.nll	- 50 Pfennig 1921 grau mit kobaltblauer Glasur	Menzel 11709.11	pfrf	15,-
1486	530.nll	- 50 Pfennig 1921 grau mit kobaltblauer Glasur	Menzel 11709.11	pfrf	15,-
1487	531.n	- 75 Pfennig 1921 weiß	Menzel 11709.22	vz-prfr	35,-
1488	531.nll	- 75 Pfennig 1921 grau mit kobaltblauer Glasur	Menzel 11709.19	pfrf	12,-
1489	529-531	- 25, 50 und 75 Pfennig 1921 ziegelrot	Menzel 11709.5, 12 und 20 LOT 3 Stück... 25 Pfg. kl.Rdf.; vz-prfr		15,-



1490



1491



1492



Münzen von anderen Deutschen Keramischen Fabriken

1490	533.a	Schlierbach, 10 Pfennig o.J. (1921) braun	Wächtersbacher Steingutfabrik	Menzel 22690.1	vz	75,-
1491	546.nl	Porzellanfabrik Ph.Rosenthal & Co. Selb, 10 Pfennig o.J. (1917) weiß, glasiert		Menzel 23332.1	.vz-prfr	75,-
1492	546.nl	- 10 Pfennig o.J. (1917) weiß, glasiert		Menzel 23332.1	kl.Rdf.; vz-prfr	50,-



1493



1493	547.?	- 50 Pfennig 1921 blau	Menzel 23332.?	A von Bayern nur teilweise vorhanden sonst prfr	150,-
1494	548-50nl	Stadtlengsfeld, 25, 50 Pfennig und 1 Mark 1921 grau	Menzel 23895	LOT 3 Stück	prfr	25,-
1495	551.ol	Stuttgart, 5 Mark 1921 weiß mit einer gelblichen Glasur überzogen	Menzel 24603.1		f.prfr	18,-
1496	552-556	Waldenburg, 20 Pfennig bis 1 Mark 1921 grün	Menzel 25902	SATZ 5 Stück	vz-prfr	30,-

Deutsche Majolikamünzen

1497	573	Ravensburg, 100 ---- 1923 braun, schwarz, weiß	Scheuch 573.a, alll, n	SATZ 3 Stück im Originaltui...	vz	20,-
1498	574	Schwäbisch Hall, 20 ---- 1922 braun, schwarz und weiß	Schloß Comburg	Scheuch 574.a, alll, n	SATZ 3 Stück im Originaltui	vz
1499	580-584	Ulm, 1 Kreuzer bis Harter Taler o.J. ziegelrot	Historische Serie 5 Stück		vz-prfr	20,-
1500	580-584	- 1 Kreuzer bis Harter Taler o.J. ziegelrot	Historische Serie 5 Stück		vz-prfr	20,-
1501	580-584	- 1 Kreuzer bis Harter Taler o.J. ziegelrot	Historische Serie 5 Stück	Im Originaltui	vz-prfr	25,-
1502	585	Waiblingen, 100 ---- 1923 braun, schwarz und weiß	Friedrich Barbarossa	Scheuch 585.a, alll, n	SATZ 3 Stück im Originaltui	vz-prfr
						20,-

Münzen von ausländischen Keramischen Fabriken



vergrößert



1503



1504



1505



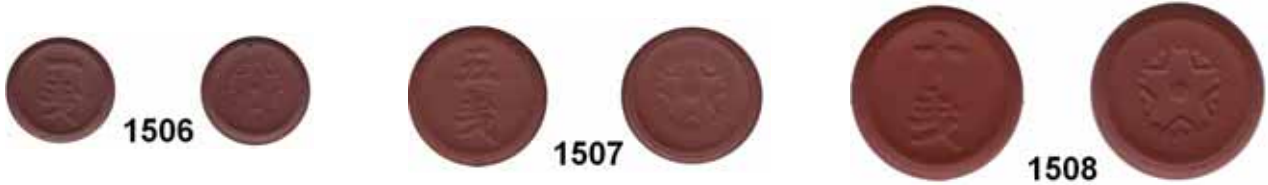
Japan

1503	615.a	1 Sen 1945 hellbraun (orangebraun)	Fujiyama/ Kirschblüte "Dai Nippon" (Das große Japan)	15,3 mm Ø ..	vz	50,-
1504	615.a	1 Sen 1945 braun	Fujiyama/ Kirschblüte "Dai Nippon" (Das große Japan)	15,2 mm Ø	vz	50,-
1505	615.a	1 Sen 1945 dunkelbraun	Fujiyama/ Kirschblüte "Dai Nippon" (Das große Japan)	14,6 mm Ø	vz	50,-



vergrößert





Japan

- | | | |
|-------------|--|-----------------|
| 1506 | 617.a 1 Sen- Probe o.J.(1945) braun 14,3 mm Ø 1944 liefen im jap.Finanzministerium erste Planungen zur Herstellung von Tonmünzen. Porzellan-Fachleute lieferten dann 1945 Münzproben. Es handelt sich hierbei um Seltenheiten allerersten Ranges..... | vz 400,- |
| 1507 | 5 Sen- Probe o.J.(1945) braun 18,4 mm Ø 1944 liefen im jap.Finanzministerium erste Planungen zur Herstellung von Tonmünzen. Porzellan-Fachleute lieferten dann 1945 Münzproben. Es handelt sich hierbei um Seltenheiten allerersten Ranges..... | vz 400,- |
| 1508 | 10 Sen- Probe o.J.(1945) braun 23 mm Ø 1944 liefen im jap.Finanzministerium erste Planungen zur Herstellung von Tonmünzen. Porzellan-Fachleute lieferten dann 1945 Münzproben. Es handelt sich hierbei um Seltenheiten allerersten Ranges..... | vz 400,- |



- | | | |
|-------------|--|-----------------|
| 1509 | 1 Sen- Probe 1945 braun 15,3 mm Ø 1944 liefen im jap.Finanzministerium erste Planungen zur Herstellung von Tonmünzen. Porzellan - Fachleute lieferten dann 1945 Münzproben. Es handelt sich hierbei um Seltenheiten allerersten Ranges..... | vz 400,- |
| 1510 | 10 Sen- Probe 1945 braun 23,9 mm Ø 1944 liefen im jap.Finanzministerium erste Planungen zur Herstellung von Tonmünzen. Porzellan-Fachleute lieferten dann 1945 Münzproben. Es handelt sich hierbei um Seltenheiten allerersten Ranges..... | vz 400,- |



- | | | |
|-------------|---|-----------------|
| 1511 | 1 Sen- Probe 1945 weiß 15,9 mm Ø 1944 liefen im jap.Finanzministerium erste Planungen zur Herstellung von Tonmünzen. Porzellan – Fachleute lieferten dann 1945 Münzproben. Es handelt sich hierbei um Seltenheiten allerersten Ranges..... | vz 400,- |
|-------------|---|-----------------|



- | | | |
|-------------|---|-----------------|
| 1512 | 1 Sen- Probe 1945 weiß 15,7 mm Ø 1944 liefen im jap.Finanzministerium erste Planungen zur Herstellung von Tonmünzen. Porzellan – Fachleute lieferten dann 1945 Münzproben. Es handelt sich hierbei um Seltenheiten allerersten Ranges..... | vz 400,- |
| 1513 | 5 Sen- Probe 1945 weiß 18,9 mm Ø..... | vz 400,- |
| 1514 | 10 Sen- Probe 1945 weiß 24,2 mm Ø..... | vz 400,- |



vergrößert



1515



1516



1517

Japan

- 1515 1 Sen-**Probe** 1945 weiß 15,7 mm Ø 1944 liefen im jap.Finanzministerium erste Planungen zur Herstellung von Tonmünzen. Porzellan – Fachleute lieferten dann 1945 Münzproben. Es handelt sich hierbei um Seltenheiten allerersten Ranges..... vz 400,-
- 1516 5 Sen-**Probe** 1945 weiß 19,3 mm Ø 1944 liefen im jap.Finanzministerium erste Planungen zur Herstellung von Tonmünzen. Porzellan – Fachleute lieferten dann 1945 Münzproben. Es handelt sich hierbei um Seltenheiten allerersten Ranges..... vz 400,-
- 1517 10 Sen-**Probe** 1945 weiß 24,3 mm Ø 1944 liefen im jap.Finanzministerium erste Planungen zur Herstellung von Tonmünzen. Porzellan-Fachleute lieferten dann 1945 Münzproben. Es handelt sich hierbei um Seltenheiten allerersten Ranges..... vz 400,-



1518



1519

Gaia/ Portugal

- 1518 4 Centavos o.J. weiß, glasiert, mit grünem Stern 24,2 mm.....Rdf.; ss 50,-

Asien

- 1519 LOT von 23 meist verschiedenen Porzellan-Token rund/eckig jeweils mit Schriftzeichen; zwischen 13 und 27 mm Øss 80,-
- 1520 LOT von 13 Porzellan-Token (teils farbig, alt/neu) 14 bis 25 mm Ø verschiedene Formen (meist rund) vz 30,-
- 1521 LOT von 20 meist versch.modernen Porzellan-Token rund/eckig/Tierformen/Buchform zwischen 20 und 24 mm Ø.ss 20,-

LOTS LOTS LOTS

- 1522 Scheuch 100.a; 104.a; 108.a(2); 110.a; 116.a; 119.a; 122.a; 125.a(2); 127.a,n; 130.a; 135.a(2); 137.a(2); 140.n(2); 142.a(2); 144.n (2); 147.a; 148.a; 150.a; 157.a; 219.a; 247.a; 253.a (2); 255.a (2) und 256.a LOT 34 Stück.....4x Fehlbrand; vz bis prfr 70,-
- 1523 Scheuch 100.a; 110.a; 120.a; 137.a; 140.n; 168.n; 171.n; 188.n; 197.a; 199.a; 256.a; 308.a und 530.nll LOT 13 Stückvz-prfr 40,-
- 1524 Berlin, 30 Mark 1922 braun und Münsterberg, 2 Mark 1922 braun Scheuch 456.a und 211.a LOT 2 Stück vz und vz-prfr 12,-