



## DEUTSCHES REICH

1001	11.a	10 Pfennig o.J.(1920) braun	Gipsform	Menzel 5077.3.....	prfr	40,-
1002	11.a	10 Pfennig o.J.(1920) braun	Gipsform	Menzel 5077.3.....	prfr	40,-
1003	12.a	20 Pfennig 1920 braun	Gipsform	Menzel 5077.8.....	prfr	40,-
1004	13.a	50 Pfennig 1920 braun	Gipsform	Menzel 5077.14.....	prfr	40,-
1005	15.a	2 Mark 1920 braun	Gipsform	Menzel 5077.24.....	f.prfr	50,-
1006	15.a	2 Mark 1920 braun	Gipsform	Menzel 5077.22.....	vz-prfr	40,-
1007	16.a	3 Mark o.J.(1920) braun	Gipsform	Menzel 5077.29.....	prfr	50,-
1008	17.n	5 Mark o.J. weiß	Gipsform	Menzel 2834.31.....	kl.Fleck; vz-prfr	150,-



## GUATEMALA

1009	18.a	2 Pesos o.J.(1920) braun	Gipsform	.....	vz-prfr	250,-
------	------	--------------------------	----------	-------	---------	-------

## FREISTAAT SACHSEN

1010	19.a	2 Mark 1920 braun	Gipsform	Menzel 22280.5.....	f.prfr	125,-
------	------	-------------------	----------	---------------------	--------	-------



## SACHSEN

1011	33.a	50 Pfennig 1920 braun	Menzel 22281.8.....	prfr	20,-	
1012	37.a	1 Mark 1920 braun	Menzel 22281.13.....	vz-prfr	20,-	
1013	50.b	5 Mark 1920 braun mit Goldrand	Menzel 22281.33.....	prfr	20,-	
1014	51.a	5 Mark 1920 braun	Gipsform	Menzel 22281.25.....	prfr	75,-
1015	51.a	5 Mark 1920 braun	Gipsform	Menzel 22281.25.....	prfr	75,-
1016	52.a	5 Mark 1920 braun	Gipsform	Menzel 22281.26.....	f.prfr	125,-
1017	61.b	10 Mark 1920 braun mit Goldrand	Menzel 22281.44.....	vz-prfr	20,-	
1018	70.b	20 Mark 1920 braun mit Goldrand	Menzel 22281.55.....	vz-prfr	20,-	
1019		20, 50 Pfennig; 1, 2, 10 und 20 Mark 1921 braun	LOT 6 Stück.....	vz-prfr	20,-	
1020		20 Pfennig bis 20 Mark 1921 braun	SATZ 7 Stück.....	f.prfr	25,-	



1024



1026



STÄDTEMÜNZEN

1021	91-97.a	Altenburg, 50 Pfennig; 1, 2, 3 und 5 Mark 1921	braun	Scheuch 91.a; 92.a; 93.a; 96.a und 97.a Menzel 349 SATZ 5 Stück.....	f.prfr	20,-
1022	91-97.a	- 50 Pfennig; 1, 2, 3 und 5 Mark 1921	braun	Scheuch 91.a; 92.a; 93.a; 96.a und 97.a Menzel 349 SATZ 5 Stück .....	f.prfr	20,-
1023	96.b	- 3 Mark 1921	braun mit Goldrand	Menzel 349.19 .....	f.prfr	30,-
1024	96.o	- 3 Mark 1921	weiß mit Goldrand	Menzel 349.23.....	vz-prfr	50,-
1025	103/107	Boldixum, 50 Pfg.braun (mehrere Rdf.); 1 Mark o.J.(1920)	braun	jeweils Gipsform Menzel 3147.3 und 7 LOT 2 Stück.....	vz-prfr	30,-
1026	113.a	Eisleben, 50 Pfennig o.J.(1921)	braun	Gipsform Menzel 3529.1.....	f.prfr	75,-
1027	127.n	Gollnow, 1 Mark 1921	weiß	Menzel 9297.? .....	vz-prfr	18,-
1028	.	Kitzingen, 50, 75 Pfennig; 1, 3 Mark 1921		Scheuch 147.a; 148.a, 150.a und 152.a Menzel 13187.2,4,7,9 SATZ 4 Stück .....	f.prfr	16,-
1029	155.a	Lippstadt, 50 Pfennig o.J.(1921)	braun	Gipsform Menzel 15378.1 .....	kl.Rdf.; vz-prfr	30,-



1034



1035



1030	160.n	Luckau, 50 Pfennig 1921	weiß	Menzel 15588.4.....	vz-prfr	20,-
1031	160/163	- 50 und 75 Pfennig 1921	braun	Menzel 15588 LOT 2 Stück .....	f.prfr	12,-
1032	161.a	- Ohne Wertangabe 1921	braun	Menzel 15588.11 .....	prfr	20,-
1033	161.n	- Ohne Wertangabe 1921	weiß	Menzel 15588.12.....	vz-prfr	30,-
1034	163.n	- 75 Pfennig 1921	weiß	Menzel 15588.10 .....	vz-prfr	20,-
1035	164.a	- Ohne Wertangabe 1921	braun	Menzel 15588.13 .....	f.prfr	20,-
1036	164.n	- Ohne Wertangabe 1921	weiß	Menzel 15588.14.....	vz-prfr	30,-
1037	174.n	Meissen, 1 Mark 1921	weiß	Menzel 16521.16 .....	vz-prfr	20,-
1038	182-188	- 5, 10 und 20 Mark 1921	braun	Menzel 16528.15, 27 und 39 LOT 3 Stück .....	vz-prfr	20,-
1039	190.n	- Wertmarke "FÜR EINEN TOPF KAFFEE" o.J.(1923)	weiß	Menzel 16526.5.....	f.prfr	25,-
1040	168-188	- 30 Pfennig bis 20 Mark		Scheuch 168.a, n; 171.a, n; 174.a; 177.a; 179.a; 182.n; 188.n und 190.a LOT 10 Stück.....	vz-prfr	25,-
1041	168-190	- 30 Pfennig 1921 bis Wertmarke "Kaffeebohne"		Scheuch 168.a,n; 171.a,n; 174.a; 177.a; 179.a; 182.a; 185.n; 188.n und 190.a LOT 11 Stück .....	vz-prfr	25,-



1042



1044



1042	192.a	Münsterberg, 10 Pfennig o.J.(1920)	braun	Gipsform 15 mm Ø Menzel 18133.1.....	prfr	75,-
1043	192.a	- 10 Pfennig o.J.(1920)	braun	Gipsform 15 mm Ø Menzel 18133.1 .....	kl.Fleck; prfr	50,-
1044	195.a	- 20 Pfennig o.J.(1920)	braun	Gipsform Menzel 18133.4 .....	prfr	75,-



**1070**



**1077**



1045	198.a	Münsterberg, 25 Pfennig o.J.(1920) braun	Gipsform	Menzel 18133.7.....	prfr	50,-	
1046	217.a	- 10 Mark o.J. (1922) braun		Menzel 18133.38.....	f.prfr	18,-	
1047	193-217	- 10(2), 20, 25, 50 Pfennig; 1, 2, 5, 10 Mark o.J.(1921) braun		Menzel 18133	LOT 9 Stück.....vz bis prfr	30,-	
1048	221	Quedlinburg, 10 Mark 1922 braun und weiß	Scheuch	221.a,d,n	Menzel 21008.1,3,8	LOT 3 Stück vz+	24,-
1049	221	- 10 Mark 1922 braun und weiß	Scheuch	221.a,d,n	Menzel 21008.1, 3, 8	LOT 3 Stück.....vz+	24,-
1050	222.a/n	Schleiz, 50 Pfennig 1922 braun und weiß		Menzel 22659.5 und 6	LOT 2 Stück .....	vz-prfr	12,-
1051	223.n	- 50 ohne Pfennigbezeichnung 1922 weiß		Menzel 22659.18.....		vz	10,-
1052	224.a	- 50 ohne Pfennigbezeichnung 1922 braun		Menzel 22659.29.....		f.prfr	15,-
1053	224.a	- 50 ohne Pfennigbezeichnung 1922 braun		Menzel 22659.29.....		f.prfr	15,-
1054	225.a/n	- 1 Mark 1922 braun und weiß		Menzel 22659.5 und 6	LOT 2 Stück.....	f.prfr	15,-
1055	225.a/n	- 1 Mark 1922 braun und weiß		Menzel 22659.7 und 8	LOT 2 Stück.....	vz-prfr	12,-
1056	226.n	- 1 ohne Markbezeichnung 1922 weiß		Menzel 22659.20.....		vz-prfr	12,-
1057	227.a	- 1 ohne Markbezeichnung 1922 braun		Menzel 22659.31 .....		prfr	15,-
1058	227.a	- 1 ohne Markbezeichnung 1922 braun		Menzel 22659.31 .....		prfr	15,-
1059	227.n	- 1 ohne Markbezeichnung 1922 weiß		Menzel 22659.34.....		f.prfr	15,-
1060	228.a/n	- 2 Mark 1922 braun und weiß		Menzel 22659.9 und 10	LOT 2 Stück.....	f.prfr	15,-
1061	229.a	- 2 ohne Markbezeichnung 1922 braun		Menzel 22659.21 .....		vz-prfr	12,-
1062	229.n	- 2 ohne Markbezeichnung 1922 weiß		Menzel 22659.22.....		vz-prfr	15,-
1063	230.n	- 2 ohne Markbezeichnung 1922 weiß		Menzel 22659.34.....		vz	12,-
1064	231.a/n	- 5 Mark 1922 braun und weiß		Menzel 22659.11 und 12	LOT 2 Stück.....	f.prfr	15,-
1065	232.a	- 5 ohne Markbezeichnung 1922 braun		Menzel 22659.23 .....		prfr	15,-
1066	233.a	- 5 ohne Markbezeichnung 1922 braun		Menzel 22659.35 .....		prfr	15,-
1067	233.n	- 5 ohne Markbezeichnung 1922 weiß		Menzel 22659.36.....		vz-prfr	15,-
1068	233.n	- 5 ohne Markbezeichnung 1922 weiß		Menzel 22659.36.....		vz	12,-
1069	234.a/n	- 10 Mark 1922 braun und weiß		Menzel 22659.13 und 14	LOT 2 Stück.....	f.prfr	15,-
1070	235.a	- 10 ohne Markbezeichnung 1922 braun		Menzel 22659.25 .....		prfr	15,-
1071	235.n	- 10 ohne Markbezeichnung 1922 weiß		Menzel 22659.26.....		vz-prfr	15,-
1072	236.a	- 10 ohne Markbezeichnung 1922 braun		Menzel 22659.37 .....		prfr	15,-
1073	236.a	- 10 ohne Markbezeichnung 1922 braun		Menzel 22659.37 .....		prfr	15,-
1074	238.a/n	- 20 Mark 1922 braun und weiß		Menzel 22659.15 und 16	LOT 2 Stück.....	f.prfr	18,-
1075	239.a	- 20 ohne Markbezeichnung 1922 braun		Menzel 22659.27 .....		prfr	15,-
1076	239.n	- 20 ohne Markbezeichnung 1922 weiß		Menzel 22659.28 .....		vz-prfr	15,-
1077	240.a	- 20 ohne Markbezeichnung 1922 braun		Menzel 22659.39 .....		f.prfr	20,-
1078	240.n	- 20 ohne Markbezeichnung 1922 weiß		Menzel 22659.40.....		vz	15,-
L O T S   L O T S   L O T S							
1079		Scheuch 100.a; 108.a; 110.a; 116.a; 119.a; 122.a; 125.a; 127.a, n; 130.a; 135.a; 137.a; 140.n; 142.a; 144.n; 157.a; 218.a; 231.a; 247.a; 253.a; 255.a und 256.a		LOT 22 Stück .....		vz bis prfr	50,-



1081



1083



1085



1090

FIRMENMÜNZEN

1080	283/284	Dresden, 20 Pfennig und 2 Mark o.J.(1920) braun	Friedrich Wolff	Menzel 5620.5 und 7	LOT 2 Stück	f.prfr	15,-
1081	284.n	- 2 Mark o.J. (1920) weiß	Friedrich Wolff	Menzel 5620.8		vz-prfr	50,-
1082	286.a	Erfurt, 50 Pfennig 1922 braun	Reemtsma & Söhne	Menzel 6645.1		f.prfr	50,-
1083	288.a	- 1 Mark 1922 braun	Reemtsma & Söhne	Menzel 6645.5		f.prfr	50,-
1084	288.a	- 1 Mark 1922 braun	Reemtsma & Söhne	Menzel 6645.5		f.prfr	50,-
1085	290.a	- 2 Mark 1922 braun	Reemtsma & Söhne	Menzel 6645.9		f.prfr	50,-
1086	290.a	- 2 Mark 1922 braun	Reemtsma & Söhne	Menzel 6645.9		f.prfr	50,-
1087	300.a/n	Köln, 10 Mark 1921 braun und weiß		Menzel 13475.4 und 7	LOT 2 Stück	vz-prfr	35,-
1088	301.a	- 10 ohne Markbezeichnung 1921 braun		Menzel 13475.10		prfr	25,-
1089	301.n	- 10 ohne Markbezeichnung 1921 weiß		Menzel 13475.13		vz-prfr	25,-
1090	311.n	Tannhausen, 50 Pfennig 1921 weiß	Meyer Kauffmann	Menzel 24784.4		vz	50,-



1091



1091	314.?	Zoppot, PROBE 50 ---- o.J. (1924) weiß	Kasino	Außenrand glasiert, Vorderseite ohne Manufakturzeichen neben der Wertzahl/ Rückseite mit zwei Kreisringen, im inneren Kreisring die Manufakturzeichen, im Mittelfeld blaue Zahl "275"	44,7 mm	äußerst selten	Flecke; vz	250,-
		LOTS	LOTS	LOTS				
1092		Scheuch 283.a; 284.a; 300.a; 302.a; 303.a; 306.a; 308.a; 310.a und 311.a			LOT 9 Stück		vz-prfr	28,-
1093		Scheuch 295.a; 297.a; 298.a; 302.a; 303.a; 305.a; 306.a; 308.a und 310.a			LOT 9 Stück		vz bis prfr	24,-

SPENDENMÜNZEN VON VERBÄNDEN UND VEREINEN

1094	353.a/n	Berlin, 15 Mark 1921 braun und weiß	Reichsausschuß für Leibesübungen		LOT 2 Stück		vz-prfr	12,-
1095	353.d	- 15 Mark 1921 braun mit Golddekor	Reichsausschuß für Leibesübungen				prfr	12,-
1096	354.q	- Ohne Wertangabe o.J.(1921) weiß mit Golddekor	Reichsausschuß für Leibesübungen				vz-prfr	15,-



**1097**



**1099**



1097	355.a	Berlin, Ohne Wertangabe o.J. braun	Reichsausschuß f. Leibesübungen "achtstrahliger Stern" .... f.prfr	20,-
1098	355.n	- Ohne Wertangabe o.J.(1921) weiß	Reichsausschuß für Leibesübungen "achtstrahliger Stern" vz+	20,-
1099	357.el	- 10 Mark o.J.(1921) braun mit Golddekor	Einheitsverband.....vz-prfr	15,-
1100	357.k	- 10 Mark o.J.(1921) braun mit Golddekor	Einheitsverband..... f.prfr	12,-
1101	357.m	- 10 Mark o.J.(1921) braun mit Golddekor	Einheitsverband..... f.prfr	12,-
1102	357	- 10 Mark o.J.(1921) braun und weiß mit Golddekor	Einheitsverband Sch. 357.l,m,w,x LOT 4 Stück .....vz-prfr	40,-
1103	358.a	- Ohne Wertangabe (RUHRHILFE) o.J.(1923) braun	Einheitsverband.....prfr	12,-
1104	358.a	- Ohne Wertangabe (RUHRHILFE) o.J.(1923) braun	Einheitsverband.....prfr	12,-
1105	358.n	- Ohne Wertangabe (RUHRHILFE) o.J.(1923) weiß	Einheitsverband ..... f.prfr	15,-
1106	361.a/n	Dresden, 10 Mark o.J.(1921) braun und weiß	Jäger-Bataillon Nr.12 LOT 2 Stück..... f.prfr	12,-
1107	361.q	- 10 Mark o.J.(1921) weiß mit Golddekor	Jäger-Bataillon Nr.12 .....prfr	20,-



**1110**



**1116**



1108	364.a/n	- 10 Mark 1921 braun und weiß	Infanterie-Regiment Nr.177 LOT 2 Stück..... f.prfr	12,-
1109	364.a/n	- 10 Mark 1921 braun und weiß	Infanterie-Regiment Nr.177 LOT 2 Stück..... f.prfr	12,-
1110	364.d	- 10 Mark 1921 braun mit Golddekor	Infanterie-Regiment Nr.177 ..... f.prfr	18,-
1111	367.a/n	- 20 Mark 1921 braun und weiß	Verein der Hotelbesitzer LOT 2 Stück ..... f.prfr	10,-
1112	367.d	- 20 Mark 1921 braun mit Golddekor	Verein der Hotelbesitzer.....prfr	14,-
1113	367.q	- 20 Mark 1921 weiß mit Golddekor	Verein der Hotelbesitzer .....prfr	14,-
1114	369.a/b	- 20 Mark 1922 braun und braun mit Goldrand	Verkehrsverein LOT 2 Stück .....prfr	20,-
1115	369.n	- 20 Mark 1922 weiß	Verkehrsverein .....vz-prfr	30,-
1116	369.o	- 20 Mark 1922 weiß mit Goldrand	Verkehrsverein ..... f.prfr	40,-
1117	377	Meissen, Ohne Wertangabe o.J.(1921) Scheuch 377.a,d,n,q	Feuerbestattungsverein LOT 4 Stück f.prfr	15,-
1118	379	- 10 Mark 1921 braun und weiß	Scheuch 379.a,d,n,q Glockenfond LOT 4 Stück ..... f.prfr	20,-
1119	381	- 10 Mark 19211 braun und weiß	Scheuch 381.a(2),n,q Ludwig Richterfest LOT 4 Stück.....vz-prfr	15,-
1120	384.a/n	- Ohne Wertangabe o.J.(1922) braun und weiß	Lutherkirche LOT 2 Stück .....vz-prfr	12,-
1121	386.a/n	Naunhof, 1 Mark o.J. (1921) braun und weiß	Freiwillige Sanitätskolonne LOT 2 Stück .....vz-prfr	12,-
1122	386.a/n	- 1 Mark o.J. (1921) braun und weiß	Freiwillige Sanitätskolonne LOT 2 Stück.....vz-prfr	12,-
1123	386.b	- 1 Mark o.J. (1921) braun mit Goldrand	Freiwillige Sanitätskolonne .....prfr	18,-
1124	386.o	- 1 Mark o.J. (1921) weiß mit Goldrand	Freiwillige Sanitätskolonne.....prfr	20,-



1130



1138



1125	389.a/n	Oberschlesien, 5 Mark 1921 braun und weiß	Volksabstimmung	LOT 2 Stück.....	vz-prfr	14,-
1126	389.a/n	- 5 Mark 1921 braun und weiß	Volksabstimmung	LOT 2 Stück .....	vz-prfr	14,-
1127	389.d	- 5 Mark 1921 braun mit Golddekor	Volksabstimmung .....		vz-prfr	15,-
1128	392.a	Ostsachsen, 5 ohne Markbezeichnung 1921 braun	Reichsheimstättenbund .....		prfr	25,-
1129	392.n	- 5 ohne Markbezeichnung 1921 weiß	Reichsheimstättenbund.....		f-prfr	30,-
1130	395.a	- 10 Ohne Markbezeichnung 1921 braun	Reichsheimstättenbund .....		f-prfr	25,-
1131	395.n	- 10 Ohne Markbezeichnung 1921 weiß	Reichsheimstättenbund .....		vz-prfr	25,-
1132	398.a	- 20 Ohne Markbezeichnung 1921 braun	Reichsheimstättenbund .....		prfr	30,-
1133	398.n	- 20 Ohne Markbezeichnung 1921 weiß	Reichsheimstättenbund .....		f-prfr	30,-
1134	391-397	- 5 Mark 1921 braun und weiß; 10 Mark braun und weiß und 20 Mark braun	LOT 5 Stück .....		vz-prfr	15,-
1135	391-397	- 5, 10 und 20 Mark 1921 jeweils braun und weiß	Reichsheimstättenbund	LOT 6 Stück.....	vz-prfr	20,-
1136	400.a/n	Peine, 10.000 Kippermünze 1923 braun und weiß	700 Jahrfeier	LOT 2 Stück.....	vz-prfr	12,-
1137	402.a/n	Torgau, Ohne Wertangabe 1922 braun und weiß	Infanterie - Regiment Nr.72	LOT 2 Stück ....	vz-prfr	20,-
1138	402.d	- Ohne Wertangabe 1922 braun mit Golddekor	Infanterie - Regiment Nr.72.....		f-prfr	20,-
		LOTS	LOTS	LOTS		
1139	Scheuch	353.a; 361.a; 367.a; 367.n; 369.a; 373.a; 377.a; 381.a; 381.d; 384.a; 456.a; 494.n	LOT 12 Stück		vz-prfr	40,-



1144



1147



Spendenmünzen in Markwertung

1140	456.a	Berlin, 30 Mark 1921 braun	Wirtschaftshilfe der Deutschen Studentenschaft .....		f-prfr	12,-
1141	456.b	- 30 Mark 1921 braun mit Goldrand	Wirtschaftshilfe der Deutschen Studentenschaft .....		prfr	30,-
1142	456.n	- 30 Mark 1921 weiß	Wirtschaftshilfe der Deutschen Studentenschaft.....		vz-prfr	25,-
1143	458.q	- 100 Mark 1922 weiß mit Golddekor	Wirtschaftshilfe der Deutschen Studentenschaft .....		vz-prfr	30,-
1144	459.a	- 100 ohne Markbezeichnung 1922 braun	Wirtschaftshilfe der Dt.Studentenschaft	kl.Schadstelle;	f-prf	25,-
1145	459.n	- 100 ohne Markbezeichnung 1922 weiß	Wirtschaftshilfe der Deutschen Studentenschaft .....		vz-prfr	40,-
1146	462.a	- 300 Mark 1922 braun	Wirtschaftshilfe der Deutschen Studentenschaft .....		f-prfr	25,-
1147	462.d	- 300 Mark 1922 braun mit Golddekor	Wirtschaftshilfe der Deutschen Studentenschaft.....		vz	30,-
1148	462.n	- 300 Mark 1922 weiß	Wirtschaftshilfe der Deutschen Studentenschaft.....		vz-prfr	25,-
1149	462.q	- 300 Mark 1922 weiß mit Goldrand	Wirtschaftshilfe der Deutschen Studentenschaft .....		vz-prfr	40,-
1150	463.a	- 300 Ohne Markbezeichnung 1922 braun	Wirtschaftshilfe der Deutschen Studentenschaft.....		vz	25,-



1152



1160



1166



Spendenmünzen mit Talerbezeichnung

1151	482.a	Berlin, Studententaler 1923 braun	Wirtschaftshilfe der Deutschen Studentenschaft.....	f.prfr	25,-
1152	482.d	- Studententaler 1923 braun mit Golddekor	Wirtschaftshilfe der Deutschen Studentenschaft .....	f.prfr	40,-
1153	482.n	- Studententaler 1923 weiß	Wirtschaftshilfe der Deutschen Studentenschaft .....	f.prfr	30,-
1154	482.x	- Studententaler 1923 weiß mit Golddekor	Wirtschaftshilfe der Deutschen Studentenschaft .....Fehler im Feld; vz		20,-
1155	488.a	- Hungertaler 1922 braun	Not- und Hungerjahr.....	f.prfr	12,-
1156	488.k	- Hungertaler 1922 braun, Rand und Baum schwarz	Not- und Hungerjahr .....	prfr	25,-
1157	488.?	- Hungertaler 1922 braun, Rand und Baum gold	Not- und Hungerjahr.....	prfr	40,-
1158	488.n	- Hungertaler 1922 weiß	Not- und Hungerjahr .....	vz-prfr	15,-
1159	488.w	- Hungertaler 1922 weiß, Rand und Baum schwarz	Not- und Hungerjahr .....	f.prfr	25,-
1160	488.?	- Hungertaler 1922 weiß, Rand und Baum gold	Not- und Hungerjahr .....	prfr	40,-
1161	490.a/n	- Deutscher Not- und Schmachtaler o.J.(1922) braun und weiß	Schmachjahr LOT 2 Stück .....	f.prfr	20,-
1162	490.a/n	- Deutscher Not- und Schmachtaler o.J. (1922) braun und weiß sowie versilberte Medaille "Schwarze Schmach und Kulturschande am Rhein"	SATZ 3 Stück im Originalsetui.....	vz-prfr; Medaille ss	30,-
1163	490.o	- Deutscher Not- und Schmachtaler o.J.(1922) weiß mit Goldrand	Schmachjahr .....	vz	20,-
1164	492.a/n	Waldenburg, Herbergstaler o.J.(1922) braun und weiß	Jugend - Herberge LOT 2 Stück .....	vz-prfr	18,-
1165	492.a/n	- Herbergstaler o.J.(1922) braun und weiß	Jugend - Herberge LOT 2 Stück.....	vz-prfr	18,-
1166	492.q	- Herbergstaler o.J.(1922) weiß mit Golddekor	Jugend - Herberge.....	f.prfr	20,-
1167	494.a/n	- Kinderhilfstaler o.J.(1922) braun und weiß	Kinderhilfe LOT 2 Stück.....	vz-prfr	15,-
1168	494.d	- Kinderhilfstaler o.J.(1922) braun mit Golddekor	Kinderhilfe .....	prfr	20,-
1169	494.q	- Kinderhilfstaler o.J.(1922) weiß mit Golddekor	Kinderhilfe.....	vz	20,-



### Münzen von anderen Deutschen Keramischen Fabriken

1170	.	Bunzlau, 5, 10, 25 und 50 Pfennig 1921 braun	Scheuch 504.a; 506.a; 508.a und 510.a		
	.	Menzel 4020.2, 4, 7, 10	SATZ 4 Stück.....	vz-prfr	50,-
1171	519-524	Elmschenhagen, 25 Pfennig bis 10 Mark 1921 braun	Menzel 6479.1-6	SATZ 6 Stück.....	f.prfr 150,-
1172	529.al	Höhr, 25 Pfennig 1921 gelbbraun	Menzel 11709.2		vz-prfr 18,-
1173	529.nll	- 25 Pfennig 1921 grau mit kobaltblauer Glasur	Menzel 11709.4		kl.Rdf.; vz-prfr 10,-
1174	530.al	- 50 Pfennig 1921 gelbbraun	Menzel 11709.9		kl.Rdf.; vz-prfr 15,-
1175	530.alll	- 50 Pfennig 1921 schwarz	Menzel 11709.13		vz-prfr 12,-
1176	530.nll	- 50 Pfennig 1921 grau mit kobaltblauer Glasur	Menzel 11709.11		vz-prfr 15,-
1177	531.al	- 75 Pfennig 1921 geldbraun	Menzel 11709.17		vz 15,-
1178	531.alll	- 75 Pfennig 1921 schwarz	Menzel 11709.21		vz-prfr 15,-
1179	531.nll	- 75 Pfennig 1921 grau mit kobaltblauer Glasur	Menzel 11709.19		prfr 18,-

### Deutsche Majolikamünzen

1180	586	Wildbad, 200 --- 1923 braun, schwarz und weiß	Überfall im Wildbad	Scheuch 586.a, alll, n	
	.	SATZ 3 Stück in Pappschachtel.....			f.prfr 30,-

### LOTS LOTS LOTS

1181		Scheuch 31.a; 34.a; 42.a, 63.b; 72.b; 100.a; 104.a; 108.a; 110.a, 117.a; 120.a; 123.a; 125.a; 127.a; 130.a; 135.a; 137.a; 140.n; 142.a; 144.n; 147.a; 148.a; 150.a; 152.a; 157.a; 160.a; 163.a; 193.a; 197.a; 200.a; 205.a; 208.a; 211.a; 214.a; 219.a; 222.a; 228.a; 234.a; 238.a; 247.a; 249.a; 253.a; 255.a und 256.a	LOT 44 Stück.....	vz bis prfr	80,-
------	--	--	-------------------	-------------	------



## PORZELLAN SPENDEN - MEDAILLEN

### Staatliche Porzellan-Manufaktur MEISSEN

1182	656	Altenburg, o.J.(1924) braun, braun mit Golddekor und weiß	Heimatismuseum	Scheuch 656.a, d, n	
	.	LOT 3 Stück.....			f.prfr 16,-
1183	657.n	- o.J.(1924) weiß	Heimatismuseum		vz 12,-
1184	658.a	Arnstadt, 1926 braun	Krieger-Ehrenmal.....		prfr 15,-
1185	658.n	- 1926 weiß	Krieger-Ehrenmal.....		vz-prfr 18,-
1186	662	Bautzen, 1922 braun, weiß und weiß mit Golddekor	Reichsbund der KB.KT.U.KH.	Scheuch 662.a,n,q	
	.	LOT 3 Stück.....			f.prfr 15,-
1187	663.a/n	- o.J.(1922) braun und weiß	Opfertag des Fürsorgeverbandes	LOT 2 Stück	vz-prfr 12,-
1188	665	- o.J.(1922) braun, braun mit Golddekor, weiß und weiß mit Golddekor	Ehrenmal der 6.Cheveauxleger	Scheuch 665.a,d,n,q	
	.	LOT 4 Stück.....			f.prfr 30,-
1189	676.a/n	Berlin, o.J.(1923) braun und weiß	Deutscher Wiking Bund	LOT 2 Stück.....	f.prfr 16,-







1201



1202



Staatliche Porzellan-Manufaktur MEISSEN

1190	678.a	Berlin, 1923 braun	Studentendank an die Schweiz.....	f.prfr	15,-
1191	678.n	- 1923 weiß	Studentendank an die Schweiz .....	vz	15,-
1192	691	Breslau, 1923 braun, braun mit Goldrand und weiß	Arme-Sünderglocke - Luther Scheuch 691.a,b,n LOT 3 Stück.....	f.prfr	18,-
1193	693.a/b	- 1923 braun und braun mit Goldrand	Arme-Sünderglocke - Hess LOT 2 Stück .....	prfr	12,-
1194	695	- 1923 braun, braun mit Goldrand und weiß	Maria-Magdalenen-Kirche Scheuch 695.a,b,n LOT 3 Stück .....	vz-prfr	12,-
1195	699.d	Chemnitz, o.J.(1922) braun mit Golddekor	Denkmalsspende Regt.104 .....	f.prfr	10,-
1196	699.q	- o.J.(1922) weiß mit Golddekor	Denkmalsspende Regt.104.....	prfr	10,-
1197	706.a/n	Coburg, o.J.(1924) braun und weiß	Denkmalsspende Regt.95 LOT 2 Stück .....	f.prfr	20,-
1198	709	Döbeln, 1922 braun	Denkmalsweihe des 139er Inf.Regt. Scheuch 709.a,n,q LOT 3 Stück .....	f.prfr	12,-
1199	711	Dresden, 1921 braun	Landesnotopfer für das Sächs.Rote Kreuz Scheuch 711.a,d,n,w LOT 4 Stück .....	f.prfr	12,-
1200	715	- 1922 braun, braun mit Golddekor und weiß	400 Jahre Martin - Luthergemeinde Scheuch 715.a,d,n LOT 3 Stück.....	prfr	15,-
1201	720	- 1922 braun, braun mit Golddekor, weiß und weiß mit Golddekor	Scheuch 720.a,d,n,q Treffen der Verkehrstruppen LOT 4 Stück.....	f.prfr	18,-
1202	725	- o.J.(1922) braun, braun mit Golddekor, weiß und weiß mit Golddekor	Denkmalsspende Jäger - Batl.13 Scheuch 725.a,d,n,q LOT 4 Stück.....	f.prfr	20,-
1203	730.a	- 1925 braun	Kongreß für Innere Mission.....	prfr	10,-
1204	730.n	- 1925 weiß	Kongreß für Innere Mission .....	vz-prfr	10,-
1205	731.?	- 1925 braun	Sächsisches Volksoffer Gipsform Rand, Strahlenbündel beiderseits, 1925 und die beiden Sterne gold.....	prfr	100,-



1205





1206



1207



1206	735	Dresden, o.J. (1928) braun, braun mit Golddekor, weiß und weiß mit Golddekor	Volkskirchlicher Laienbund Scheuch 735.a,d,n,q	LOT 4 Stück	prfr	15,-
1207	736.a	- 1930 braun	Evangelischer Arbeitertag		f.prfr	40,-
1208		- Scheuch 713.a,n; 717.a,n; 723.a,q; 729.a,n; 732.a und 733.a		LOT 10 Stück	vz-prfr	28,-



1211



1213



1209	751.a/n	Freiberg, 1922 braun und weiß	Ehrenmal der 181er	LOT 2 Stück	f.prfr	10,-
1210	751.d	- 1922 braun mit Golddekor	Ehrenmal der 181er		prfr	15,-
1211	751.q	- 1922 weiß mit Golddekor	Ehrenmal der 181er		f.prfr	15,-
1212	753.a/n	- 1924 braun und weiß	Deutscher Caritas-Verband	LOT 2 Stück	f.prfr	12,-
1213	754.a	Gera, 1932 braun	Wiedererrichtung des Simsonbrunnens		prfr	15,-
1214	759.a/n	Görlitz, 1923 braun und weiß	Evang. Kirchgemeinde St.Peter und Paul	LOT 2 Stück	prfr und vz	10,-
1215	760.a	- 1923 braun	Evang. Kirchgemeinde St.Peter und Paul "Vier fünfstrahlige Sterne"		prfr	12,-
1216	763	Herrnhut, 1922 braun, weiß und weiß mit Golddekor	200 Jahrfeier - Hutberg	Scheuch 763.a,n,r	vz-prfr	12,-
1217	765	- 1922 braun, weiß und weiß mit Golddekor	200 Jahrfeier - Graf von Zinzendorf	Scheuch 765.a,n,o	f.prfr	12,-
1218	767	Kamenz, 1922 braun, braun mit Golddekor, weiß und weiß mit Golddekor	Ehrenmal der 178er	Scheuch 767.a,d,n,q	f.prfr	15,-
1219	767.b	- 1922 braun mit Goldrand	Ehrenmal der 178er		prfr	12,-



1221



1224



1220	770.a	Kiel, o.J.(1922) braun	Ehrenmal der Unterseebootskämpfer		prfr	15,-
1221	770.e	- o.J.(1922) braun mit Golddekor	Ehrenmal der Unterseebootskämpfer		prfr	20,-
1222	770.n	- o.J.(1922) weiß	Ehrenmal der Unterseebootskämpfer		vz	15,-
1223	770.r	- o.J.(1922) weiß mit Golddekor	Ehrenmal der Unterseebootskämpfer		prfr	20,-
1224	773.a	Kötzschenbroda, 1923 braun	Orgelsammlung		f.prfr	20,-
1225	773.n	- 1923 weiß	Orgelsammlung		f.prfr	25,-



1226	776	Leipzig, 1922 braun, weiß und weiß mit Golddekor	700 Jahre Thomaskirche	Scheuch 776.a,n,q	LOT 3 Stück..... f.prfr	12,-
1227	779	- 1922 braun, weiß und weiß mit Golddekor	Denkmal des Art.Regt.77	Scheuch 779.a,n,q	LOT 3 Stück.....prfr	15,-
1228	781	- 1923 braun, braun mit Golddekor, weiß und weiß mit Golddekor	200 Jahre Johann Sebastian Bach	Scheuch 781.a,d,n,q	LOT 4 Stück..... f.prfr	15,-
1229	783	Leisnig, 1922 braun, braun mit Goldrand und weiß	Ehrenmal der 179er	Scheuch 783.a,b,n	LOT 3 Stück.....f.prfr	12,-
1230	786.a/n	Leuchtenburg, o.J.(1922) braun und weiß	Kriegerdenkstätte		LOT 2 Stück..... f.prfr	10,-
1231	786.e	- o.J.(1922) braun mit Golddekor	Kriegerdenkstätte		.....prfr	10,-
1232	786.w	- o.J.(1922) weiß, Rand und Blume rot	Kriegerdenkstätte		.....prfr	12,-
1233	788	Liegnitz, o.J.(1923) braun, braun mit Golddekor, weiß und weiß mit Golddekor	Deutscher Rentnerbund	Scheuch 788.a,d,n,q	LOT 4 Stück..... f.prfr	20,-
1234	789.a/n	Lobeda, o.J.(1925) braun und weiß	Opferstein für die Jugendburg		LOT 2 Stück.....vz-prfr	12,-
1235	791	Lössnitz, 1924 braun, weiß und weiß mit Golddekor	Bau einer Schwimmhalle	Scheuch 791.a,n,q	LOT 3 Stück.....vz-prfr	12,-
1236	792.a/n	Lommatsch, 1924 braun und weiß	Orgelsammlung		LOT 2 Stück.....prfr	10,-



1237	798	Meissen, 1921 braun, braun mit Golddekor, weiß und weiß mit Golddekor	Erneuerung des Bistums	Scheuch 798.a,e,n,r	LOT 4 Stück..... f.prfr	16,-
1238	800.a	- 1921 braun	Los für die Krieger-Gedächtnis-Kirche		ohne Losnummer - PROBE.....prfr	30,-
1239	802.d	- 1922 braun mit Golddekor	Stadttheater Baufond		Gipsform.....prfr	15,-
1240	803	- 1922 braun, braun mit Golddekor, weiß und weiß mit Golddekor	Stadttheater Baufond	Scheuch 803.a,d,n,q	LOT 4 Stück.....prfr	12,-
1241	805	- o.J.(1922) braun mit Golddekor und weiß	Baustein f.d.Hahnemann - Denkmal	Scheuch 805.d und n	LOT 2 Stück.....prfr	14,-
1242	807.?	- o.J.(1922) braun mit Golddekor	Baustein f.d.Hahnemann-Denkmal		50 mm.....prfr	20,-
1243	817.a	- 1923 braun	Los für die Kriegergedächtnis-Stätte		ohne Losnummer - PROBE..... f.prfr	20,-
1244	820.a	- o.J. (1923) braun	Los für die Städtische Volksbücherei		ohne Losnummer - PROBE..... f.prfr	20,-
1245	825.a/n	- o.J.(1924) braun und weiß	Baustein zum Meissner Haus		LOT 2 Stück..... f.prfr	12,-
1246	826.b	- o.J.(1924) braun mit Goldrand	Baustein zum Meissner Haus		.....vz-prfr	12,-
1247	828.a/n	- o.J.(1924) braun und weiß	Baustein zum Meissner Haus		LOT 2 Stück..... f.prfr	20,-
1248	828.b	- o.J.(1924) braun mit Goldrand	Baustein zum Meissner Haus mit eingeschliffener Losnummer "61"		f.prfr	15,-

1249	828.p	Meissen, o.J.(1924) weiß, Schriftband beiderseits gold	Baustein zum Meissner Haus .....	vz-prfr	20,-
1250		- Scheuch 801.a; 806.a,q; 808.a,n; 821.a(2); 823.a und n	LOT 9 Stück.....	vz-prfr	25,-
1251	833	Oberammergau, 1922 braun, braun mit Golddekor, weiß und weiß mit Golddekor	Passionsspiele-Christus Scheuch 833.a,d,n,q	LOT 4 Stück.....	f.prfr 18,-
1252	836	- 1922 braun, braun mit Golddekor, weiß und weiß mit Golddekor	Passionsspiele-Maria Sch. 836.a,d,n,q	LOT 4 Stück.....	prfr 18,-
1253	841.n	- 1930 weiß	Passionsspiele - Christus 64 mm .....	f.prfr	20,-
1254	843.a	Penig, 1922 braun	Rathauslotterie "ohne Losnummer".....	f.prfr	20,-
1255	848.a	Plauen, 1928 braun	Sächs.Künstlerhilfswoche.....	f.prfr	12,-
1256	851.a	Rastenburg, o.J.(1922) braun	Denkmalspende f.d.4.Grenadiere - Friedrich der Große .....	prfr	15,-
1257	852.n	- o.J.(1922) weiß	Denkmalspende f.d.4.Grenadiere - Friedrich der Große.....	vz-prfr	15,-

### Andere Hersteller

Porzellanfabrik Ernst Teichert GmbH Meissen

1258	894.?	1923 braun, Rand und die 14 Punkte schwarz (ohne Fessel)	Ruhr - Schmachfrieden von Versailles	.prfr	18,-
------	-------	--	--------------------------------------	-------	------

### Staatliche Porzellan-Manufaktur MEISSEN

LOTS LOTS LOTS

1259		Scheuch 652.n; 668.a; 746.a,q; 749.n; 847.a,n; 856.a und n	LOT 9 Stück .....	vz-prfr	30,-
1260		Scheuch 662.a; 678.a (Fehlbrand); 691.n; 711.d,w; 733.a; 741.a; 749.a; 765.n; 791.a; 798.a,d; 801.a; 825.a; 836.a,d und 856.n	LOT 17 Stück.....	vz bis prfr	40,-



**1261**



**1277**



## MEDAILLEN AUS PORZELLAN

### Staatliche Porzellan-Manufaktur MEISSEN

1261	1008.a	Amsterdam, o.J.(1922) braun	Hygiene-Ausstellung.....	prfr	12,-
1262	1009.a	- o.J.(1932) braun	Fußball-Länderspiel Holland-Deutschland.....	prfr	15,-
1263	1021.a/n	Auerbach, 1926 braun und weiß	50 Jahrfeier des Seminars	LOT 2 Stück .....	f.prfr 12,-
1264	1022.a	Augsburg, 1930 braun	400 Jahre Augsburger Confession "CONFESIO".....	prfr	18,-
1265	1023.a	- 1930 braun	400 Jahre Augsburger Confession "CONFESSIO".....	prfr	18,-
1266	1029.n	Bad Schandau, 1928 weiß	IV.Baugewerbetag.....	vz-prfr	12,-
1267	1034.a	Bamberg, 1924 braun	900 Jahrfeier.....	prfr	15,-
1268	1034.a	- 1924 braun	900 Jahrfeier .....	f.prfr	12,-
1269	1034.n	- 1924 weiß	900 Jahrfeier.....	vz-prfr	12,-
1270	1036.n	Bautzen, 1927 weiß	400 Jahrfeier des Gymnasiums .....	vz	10,-
1271	1037.a	Bayreuth, o.J.(1933) braun	50.Todesjahr Richard Wagner .....	prfr	15,-
1272	1041	Berlin, 1922 braun, weiß und weiß mit Golddekor (kleiner Randfehler)	Deutscher Gewerkschaftsbund Scheuch 1041.a,n,q	LOT 3 Stück.....	prfr 10,-
1273	1044	- 1922 braun, weiß und weiß mit Golddekor	Centralverband christl. Fabrik- und Transportarbeiter Scheuch 1044.a,n,q	LOT 3 Stück.....	vz-prfr 12,-





1283

Staatliche Porzellan-Manufaktur MEISSEN

1274	1046.a	Berlin, 1922 braun	Radfahrer - Wandertag.....	prfr	10,-
1275	1046.b	- 1922 braun mit Goldrand	Radfahrer - Wandertag.....	prfr	15,-
1276	1046.n	- 1922 weiß	Radfahrer - Wandertag.....	vz-prfr	20,-
1277	1046.o	- 1922 weiß mit Goldrand	Radfahrer - Wandertag.....	vz-prfr	25,-
1278	1049.a/n	- o.J.(1924) braun und weiß	Deutschlands schwerste Zeit LOT 2 Stück.....	f.prfr	12,-
1279	1052.a	- o.J.(1923) braun	Hilfskreuzer Seeadler.....	f.prfr	12,-
1280	1052.a	- o.J.(1923) braun	Hilfskreuzer Seeadler.....	f.prfr	12,-
1281	1052.n	- o.J.(1923) weiß	Hilfskreuzer Seeadler.....	vz	15,-
1282	1052.n	- o.J.(1923) weiß	Hilfskreuzer Seeadler.....	prfr	15,-
1283	1059.a	- o.J.(1925) braun	Rennsport - Talisman.....	prfr	50,-
1284	1060.a	- o.J.(1927) braun	100.Todesjahr Pestalozzis.....	prfr	25,-
1285	1061.a/n	- 1927 braun und weiß	80.Geburtstag von Hindenburg LOT 2 Stück.....	prfr	20,-
1286	1063.a/n	- 1932 braun und weiß	70.Geburtstag von Gerhart Hauptmann LOT 2 Stück.....	vz-prfr	10,-
1287	1071.a	- 1941 braun	75 Jahre Siemens & Halske A.G. 133 x 196 mm.....	vz-prfr	20,-
1288	1172.a	Bolkenhain, 1926 braun	Heimatspiele.....	prfr	12,-
1289	1172.n	- 1926 weiß	Heimatspiele.....	f.prfr	12,-



1290



1291



1290	1175.d	Brandstein, 1925 braun mit Golddekor	40 jähriges Schloß-Jubiläum Gipsform.....	prfr	30,-
1291	1176.a	- 1932 braun	60.Geburtstag von Prof.Dr.Franz von Mammen.....	prfr	15,-
1292	1176.n	- 1932 weiß	60.Geburtstag von Prof.Dr.Franz von Mammen.....	vz-prfr	15,-



1293	1192.a/n	Coburg, 1924	braun und weiß	Heimatfest	LOT 2 Stück.....	f.prfr	10,-
1294	1202.a	Crossen, 1929	braun	Ehrengabe zum ostdeutschen Jugendtag.....		prfr	15,-
1295	1202.n	- 1929	weiß	Ehrengabe zum ostdeutschen Jugendtag.....		f.prfr	18,-
1296	1250.a	Dessau, o.J.(1928)	braun	1.Deutscher Amerikaflug .....		prfr	30,-
1297	1250.n	- o.J.(1928)	weiß	1.Deutscher Amerikaflug .....		vz-prfr	30,-



1298	1252.a	- 1928	braun	1.Deutscher Amerikaflug .....		f.prfr	20,-
1299	1252.n	- 1928	weiß	1.Deutscher Amerikaflug.....		vz-prfr	20,-
1300	1258.n	Dresden, 1831	weiß	Anton Koenig und Friedrich August Mitregent von Sachsen Porzellanabschlag des Talers Im Originaltut		vz	25,-
1301	1259.n	- 1831	weiß	Johann Herzog zu Sachsen Porzellanabschlag der Medaille .....		vz	25,-
1302	1280.a	- 1922	braun	JDA - Deutsche Erden PROBE.....		prfr	20,-
1303	1284	- 1922	braun, braun mit Golddekor und weiß	JDA - Deutsche Erden Scheuch 1284.a,e,n LOT 3 Stück .....		f.prfr	12,-
1304	1287.b	- 1922	braun mit Goldrand	Verband der Porzellan u.verw.Arbeiter und Arbeiterinnen .....		prfr	12,-
1305	1287.o	- 1922	weiß mit Goldrand	Verband der Porzellan u.verw.Arbeiter und Arbeiterinnen .....		f.prfr	12,-
1306	1289.a/n	- 1922	braun und weiß	Erinnerungsgabe des Schachvereins LOT 2 Stück .....		f.prfr	12,-
1307	1289.d	- 1922	braun mit Golddekor	Erinnerungsgabe des Schachvereins.....		prfr	15,-
1308	1289.q	- 1922	weiß mit Golddekor	Erinnerungsgabe des Schachvereins .....		prfr	15,-



1309	1289.?	- 1922	weiß, Rand, Turm, Schriftband, Quadratseiten und die 8 Schachfiguren gold	Erinnerungsgabe des Schachvereins .....		prfr	20,-
1310	1293.a/d	- 1922	braun und braun mit Golddekor	25 Jahre Heimatschutz d.Landesmuseum LOT 2 Stück.....		prfr	12,-
1311	1297.a/n	- o.J. (1923)	braun und weiß	JDA - Spiel und Sport LOT 2 Stück .....		vz-prfr	20,-
1312	1300	- 1923	braun, weiß und weiß mit Golddekor	29.Deutscher Philatelistentag Sch.1300.a,n,q LOT 3 Stück .....		f.prfr	14,-





1317



1318



1313	1303.a/n	Dresden, 1923	braun und weiß	Erinnerungsgabe des Schachvereins	LOT 2 Stück	vz-prfr	12,-
1314	1303.d	- 1923	braun mit Golddekor	Erinnerungsgabe des Schachvereins		prfr	12,-
1315	1303.?	- 1923	braun, Rand, Turm, Bandschleife, Seitenlinien des Quadrates und die acht Schachfiguren	gold Erinnerungsgabe des Schachvereins		prfr	20,-
1316	1303.q	- 1923	weiß mit Golddekor	Erinnerungsgabe des Schachvereins		vz-prfr	12,-
1317	1305	- 1923	braun, braun mit Golddekor, weiß und weiß mit Golddekor	35 Jahre Schöbel - Werke Scheuch 1305.a,e,n,q	LOT 4 Stück	f.prfr	15,-
1318	1306.q	- 1923	weiß mit Golddekor	Siegerpreis des Schwimmvereins	Gipsform	prfr	40,-
1319	1318.a/n	- 1925	braun und weiß	JDA - Wohnung und Siedlung	LOT 2 Stück	prfr	10,-
1320	1319	- 1925	braun, braun mit Golddekor, weiß und weiß mit Golddekor	JDA - Wohnung und Siedlung Scheuch 1319.a,k,n,w	LOT 4 Stück	f.prfr	20,-
1321	1321.a/n	- 1925	braun und weiß	Reichsverband Deutscher Schlosser-Innungen	LOT 2 Stück	vz-prfr	10,-
1322	1322.a/n	- 1925	braun und weiß	Landesverband gewerblicher Genossenschaften	LOT 2 Stück	f.prfr	10,-



1323



1327



1330

1323	1325.a/n	- 1926	braun und weiß	JDA - Gartenbau-Ausstellung	LOT 2 Stück	f.prfr	10,-
1324	1326.a/n	- 1926	braun und weiß	Deutscher Architekten und Ingenieurtag	LOT 2 Stück	f.prfr	20,-
1325	1332.a/n	- 1927	braun und weiß	JDA - Das Papier	LOT 2 Stück	f.prfr	15,-
1326	1338.a	- 1927	braun	Verband Deutscher Zeitungsverleger		prfr	10,-
1327	1342.a	- 1928	braun	Deutsche Keramische Gesellschaft		prfr	12,-
1328	1343.a	- 1928	braun	Verein Deutscher Chemiker		prfr	15,-
1329	1344.a	- 1928	braun	25 Jahre König Georg Gymnasium	66 mm	prfr	15,-
1330	1345.a	- 1928	braun	100 Jahre Technische Hochschule	66 mm	prfr	20,-
1331	1345.a	- 1928	braun	100 Jahre Technische Hochschule	66 mm	prfr	20,-



1332



1334



1337



1338



1332	1349.a	Dresden, 1929 braun	Hafenbautechnische Gesellschaft Hamburg.....	f.prfr	15,-
1333	1350.a	- 1929 braun	Sächsische Brandversicherungskammer.....	prfr	12,-
1334	1351.a	- 1930 braun	Neujahrplakette der Chemischen Fabrik Helfenberg A. G. Gipsform Nr. 19 von 250 Ausformungen.....	prfr	75,-
1335	1352.a/n	- 1930 braun und weiß	JDA - Internationale Hygiene-Ausstellung LOT 2 Stück.....	prfr	15,-
1336	1357.n	- 1930 weiß	Reichsverband der Färberein .....	vz-prfr	12,-
1337	1358.a	- 1930 braun	Esperanto - Kongreß.....	f.prfr	15,-
1338	1359.a	- 1930 braun	Bund Deutscher Buchbinder - Jubiläumstagung schildförmig .....	prfr	15,-



1339



1341



1343

1339	1360.a	- 1930 braun	Verband Sächsischer Elektrizitätswerke .....	prfr	15,-
1340	1361.a	- 1930 braun	Sudetendeutscher Heimatbund .....	f.prfr	20,-
1341	1365.a	- 1932 braun	40 Jahre Zweigverein .....	f.prfr	20,-
1342	1370.a	- 1934 braun	Gruppenaufmarsch der SA.....	f.prfr	15,-
1343	1372.a	- 1934 braun	Sportfest der Technischen Hochschule 66 mm.....	f.prfr	60,-



1344



1346



1344	1373.a	Dresden, 1934 braun	Tagung der Verkehrsbetriebe	prfr	20,-
1345	1386.a	- 1936 braun	Reichsgartenschau	vz-prfr	14,-
1346	1405.w	- 1939 weiß, Rand rot und Abzeichen schwarz-weiß-rot	Deutsche Kolonial - Ausstellung	prfr	40,-
1347	1416.n	- 1952 weiß	Treffen der jungen Pioniere	vz	15,-
1348		- Scheuch 1264.a; 1282.n; 1293.a; 1300.q; 1339.dl; 1354.a und 1409.a	LOT 7 Stück	vz-prfr	20,-
1349		- Scheuch 1268.a; 1282.n; 1287.a,n; 1298a,n; 1315.a,n; 1317.a, n; 1320.a; 1323.a; 1333.a, n; 1335.a; 1337.a; 1339.a,n; 1340.a; 1341.a; 1347.a; 1348.n; 1354.a und 1356.a	LOT 24 Stück	vz-prfr bis prfr	70,-



1350



1352

1350	1491.a	Düsseldorf, 1929 braun	Institute of Metals	f.prfr	20,-
1351	1492.a	- 1933 braun	Annette von Droste-Gesellschaft	prfr	20,-
1352	1506.n	Eisleben, o.J.(1933) weiß	Martin Luther-Jubiläum Gipsform 83 mm	vz-prfr	75,-



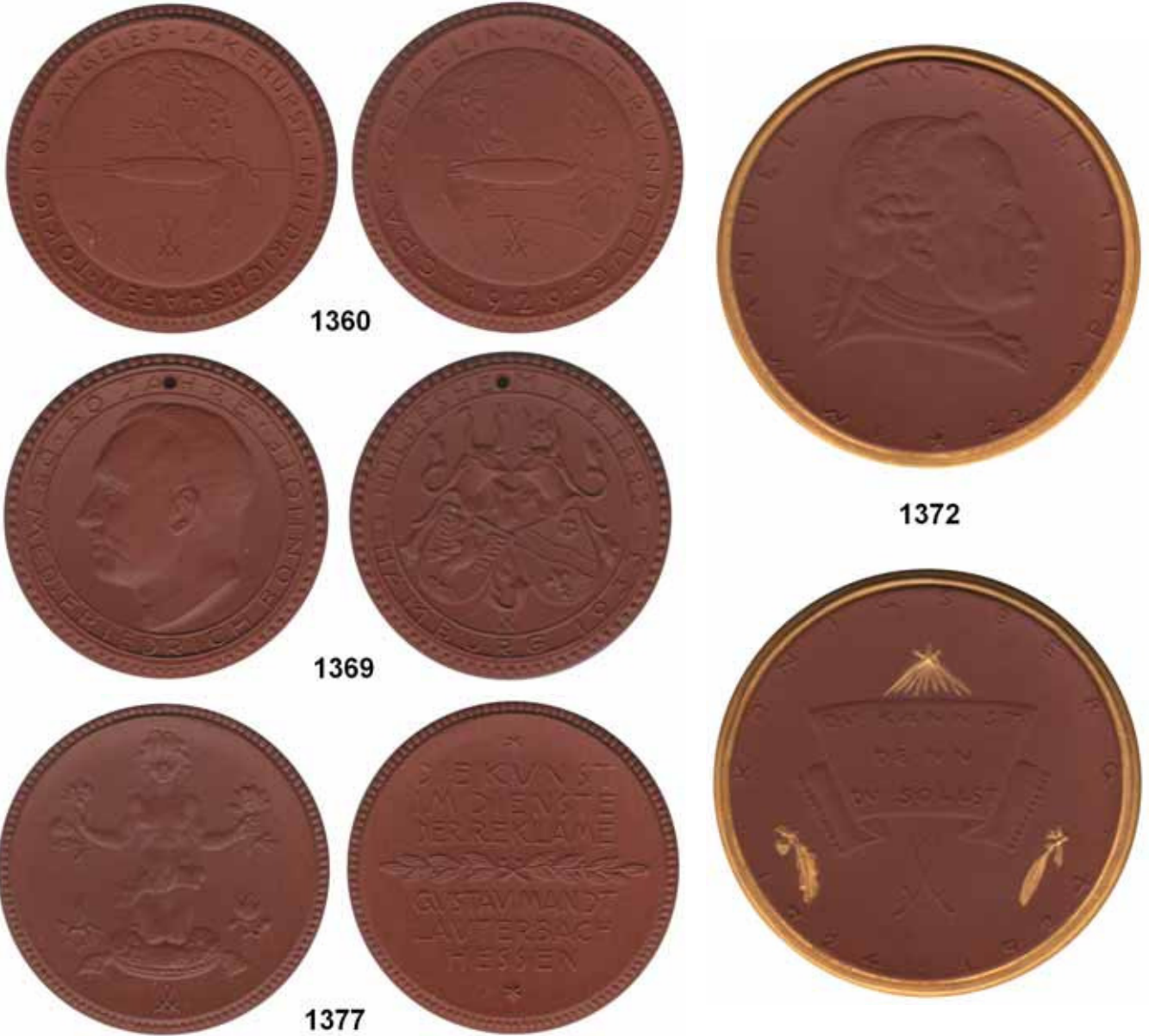
1353



1359



1353	1510.a	Erfurt, 1934 braun	SA-Brigade 142 - Ostertreffen	prfr	25,-
1354	1603.a	Forst, 1926 braun	Ostdeutscher Jugendtag - Ehrengabe	prfr	12,-
1355	1603.n	- 1926 weiß	Ostdeutscher Jugendtag - Ehrengabe	vz-prfr	12,-
1356	1604.a	- 1927 braun	Ostdeutscher Jugendtag - Ehrengabe	prfr	10,-



1357	1613	Freiberg, 1924 braun, braun mit Goldrand und weiß	33.Bundesfest des Sächs. Radfahrerbundes	LOT 3 Stück.....	f.prfr	15,-
1358	1614.a/n	- 1925 braun und weiß	25 Jahrfeier der Haushaltungsschule	LOT 2 Stück .....	f.prfr	12,-
1359	1615.a	- 1934 braun	Gruppenaufmarsch des Deutschen Arbeitsdienstes	.....	prfr	25,-
1360	1635.a	Friedrichshafen, 1929 braun	Graf Zeppelin - Welt-Rundflug.....	.....	prfr	25,-
1361	1635.n	- 1929 weiß	Graf Zeppelin - Welt-Rundflug .....	.....	f.prfr	30,-
1362	1638.n	Garmisch-Partenkirchen, 1922 weiß	Deutsche Kampfspiele	Gipsform .....	vz-prfr	12,-
1363	1650.a/n	Görlitz, 1924 braun und weiß	300.Todesjahr von Jakob Böhme	LOT 2 Stück .....	f.prfr	12,-
1364	1659.a/n	Großhain, 1925 braun und weiß	50 jähr.Realschul-Jubiläum	LOT 2 Stück .....	f.prfr	12,-
1365	1661.a/n	Grosskayna, 1927 braun und weiß	III.Mitteldeutsches Sportfest	LOT 2 Stück .....	f.prfr	15,-
1366	1673.a/n	Halle, o.J.(1927) braun und weiß	VMBV - Athletik - Ausschuß	LOT 2 Stück .....	prfr	15,-
1367	1685.a	Hamburg, 1923 braun	Albert Ballin.....	.....	prfr	15,-
1368	1685.n	- 1923 weiß	Albert Ballin .....	.....	vz	12,-
1369	1698.a	Hildesheim, 1933 braun mit Loch	50 Jahre Dr.med.Bonhoff .....	.....	prfr	20,-
1370	1726.a/n	Köln, 1926 braun und weiß	Deutsche Kampfspiele	LOT 2 Stück .....	f.prfr	20,-
1371	1727.a/n	- 1926 braun und weiß	Deutsche Kampfspiele	LOT 2 Stück .....	f.prfr	20,-
1372	1732.d	Königsberg, 1924 braun mit Golddekor	200 Jahrfeier für Immanuel Kant	Gipsform .....	prfr	25,-
1373	1732.n	- 1924 weiß	200 Jahrfeier für Immanuel Kant	Gipsform .....	vz-prfr	20,-
1374	1732.q	- 1924 weiß mit Golddekor	200 Jahrfeier für Immanuel Kant	Gipsform.....	vz-prfr	25,-

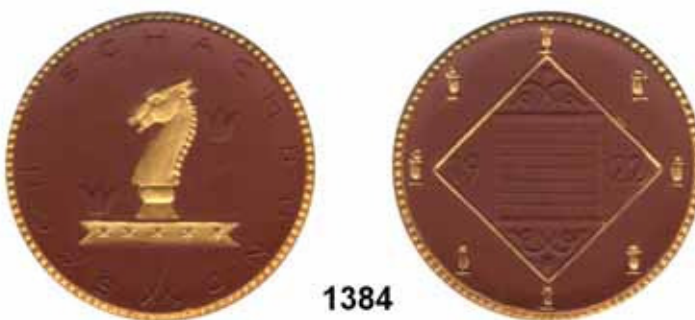


1379

1375	1737.a	Lauterbach, o.J.(1925) braun	Feinkäserei .....	prfr	15,-
1376	1737.n	- o.J.(1925) weiß	Feinkäserei .....	f.prfr	15,-
1377	1738.a	- o.J.(1927) braun	Reklamekunst Gustav Mandt.....	prfr	20,-
1378	1738.n	- o.J.(1927) weiß	Reklamekunst Gustav Mandt.....	f.prfr	20,-
1379	1739.d	Leipzig, 1921 braun mit Golddekor (81 x 109 mm)	25 Jahre Städtisches Kunstgewerbemuseum Prof.Dr.R.E.Graul Gipsform .....	f.prfr	40,-
1380	1739.n	- 1921 weiß (76 x 101 mm)	25 Jahre Städtisches Kunstgewerbemuseum Prof.Dr.R.E.Graul Gipsform .....	f.prfr	35,-



1381



1384

1381	1740.n	- 1922 weiß	Ehrengabe für Miss Emily Hobhouse Gipsform .....	f.prfr	50,-
1382	1743	- 1922 braun, weiß und weiß mit Golddekor	100 Jahre Gesellschaft Deutscher Naturforscher und Aerzte Scheuch 1743.a,n,q LOT 3 Stück.....	f.prfr	10,-
1383	1745.a	- 1922 braun	Sächsischer Schachbund.....	f.prfr	12,-
1384	1745.?	- 1922 braun, Rand, Springer, Bandschleife, Quadratseiten und die acht Schachfiguren gold	Sächsischer Schachbund .....	f.prfr	15,-
1385	1745.n	- 1922 weiß	Sächsischer Schachbund .....	vz-prfr	12,-
1386	1745.w	- 1922 weiß mit Golddekor	Sächsischer Schachbund.....	prfr	15,-



1391



1395



1387	1747.a	Leipzig, 1923 braun	Sächsischer Schachbund .....	prfr	12,-
1388	1747.d	- 1923 braun mit Golddekor	Sächsischer Schachbund .....	prfr	16,-
1389	1747.n	- 1923 weiß	Sächsischer Schachbund .....	vz-prfr	12,-
1390	1747.q	- 1923 weiß mit Golddekor	Sächsischer Schachbund.....	f.prfr	16,-
1391	1747.?	- 1923 weiß, Rand, Springer, Bandschleife, Seitenlinien des Quadrates und die acht Schachfiguren gold	Sächsischer Schachbund.....	f.prfr	20,-
1392	1752.a/n	- 1923 braun und weiß	Jubiläums-Wettschwimmen - ohne Preis LOT 2 Stück .....	prfr	10,-
1393	1752.d	- 1923 braun mit Golddekor	Jubiläums-Wettschwimmen - ohne Preis .....	prfr	10,-
1394	1752.q	- 1923 weiß mit Golddekor	Jubiläums-Wettschwimmen - ohne Preis.....	prfr	12,-
1395	1752.?	- 1923 weiß, Rand, Lorbeerzweig und Bandschleife gold, die beiden Sterne blau	Jubiläums-Wettschwimmen - ohne Preis.....	prfr	20,-
1396	1754.n	- 1924/25 weiß	Herbst- und Frühjahrsmesse Gipsform.....	kl.Fleck; prfr	20,-
1397	1756.d	- 1925 braun mit Golddekor	Frühjahrs- und Herbstmesse .....	prfr	15,-
1398	1756.d	- 1925 braun mit Golddekor	Frühjahrs- und Herbstmesse .....	prfr	15,-
1399	1758.?	- 1925 weiß, Rand blau	Deutscher Optiker-Verbandstag .....	vz	12,-
1400	1761.a/n	- 1929 braun und weiß	70.Geburtstag von Prof.Julius Klengel LOT 2 Stück .....	prfr	14,-



1401



1403



1401	1762.a	- 1930 braun	Internationaler Kaninchenzüchter Kongreß .....	prfr	20,-
1402	1762.n	- 1930 weiß	Internationaler Kaninchenzüchter Kongreß.....	f.prfr	20,-
1403	1764.a	- 1933 braun	Sächsischer Schachbund.....	prfr	30,-
1404	1822.a	Leverkusen, o.J.(1932) braun	Erinnerungs-Medaille I.....	prfr	18,-
1405	1829.w	Löbau, 1921 weiß, Rand rot-gold gestrichelt, die beiden Tortürme rot und das Tor gold	700 Jahre Stadt .....	prfr	20,-
1406	1829	- 1921 braun, braun mit Golddekor, weiß, weiß mit Golddekor und weiß mit rotem Dekor	700 Jahre Stadt Scheuch 1829.a,d,n,q,v LOT 5 Stück.....	f.prfr	16,-
1407	1831.a	London, o.J. (1925) braun	Rennsport-Talisman Good Luck.....	prfr	50,-



1407





1408



1410



1412



1408	1851.a	Mihla, o.J.(1934) braun	SS - Führer Sportschule.....	prfr	40,-
1409	1853.a	Moskau, 1947 braun	30 Jahrfeier der Oktober-Revolution 105 mm.....	vz-prfr	35,-
1410	1854.a	- 1947 braun	30 Jahrfeier der Oktober-Revolution 103 mm.....	vz-prfr	40,-
1411	1862.i	München, 1938 braun, Rand grün und die Hakenkreuze schwarz	Einmarsch in das Sudetenland	f.prfr	40,-
1412	1864.?	- 1939 braun, Rand versilbert und die beiden Hakenkreuze schwarz	Besetzung der Tschecho-Slowakei	f.prfr	50,-



1413



1421

1413	1865.c	- 1939 braun, Schriftband beiderseits gold	Einweihung des Tannenberg-Denkmal.....	f.prfr	40,-
1414	1866.a	- 1939 braun	Feldzug in Polen.....	prfr	25,-
1415	1868.a	- 1940 braun	Besetzung von Norwegen .....	vz-prfr	25,-
1416	1869.a	- 1940 braun	Beginn des Einmarsches im Westen.....	prfr	25,-
1417	1870.a	- 1940 braun	Feldzug gegen Holland und Belgien .....	prfr	25,-
1418	1871.a	- 1940 braun	Einnahme von Paris .....	vz-prfr	25,-
1419	1871.?	- 1940 braun, Rand und Panzer schwarz	Einnahme von Paris.....	f.prfr	40,-
1420	1871.n	- 1940 weiß	Einnahme von Paris.....	vz-prfr	25,-
1421	1871.?	- 1940 weiß, Rand rot und Panzer silber	Einnahme von Paris.....	f.prfr	50,-
1422	1872.a	- 1940 braun	Waffenruhe in Frankreich .....	prfr	25,-



1423



1426



1428



1423	1872.i	München, 1940 weiß, Rand und Eisenbahnwagen rot	Waffenruhe in Frankreich .....	f.prfr	40,-
1424	1873.a	- 1941 braun	Feldzug im Südosten .....	vz-prfr	25,-
1425	1875.a	- 1941 braun	Umfassungsschlacht von Kiew .....	f.prfr	25,-
1426	1876.i	- 1941 braun, Rand und Eichenkranz grün	Doppelschlacht von Brjansk und Wjasma .....	prfr	40,-
1427	1877.a	- o.J.(1941) braun	Flieger gegen England.....	Fehlbrand komplett schwarz; prfr	25,-
1428	1877.v	- o.J.(1941) weiß, Rand und Eichenkranz grün und Hakenkreuz schwarz	Flieger gegen England ....	vz-prfr	40,-
1429	1878.a	- o.J.(1941) braun	Seekrieg gegen England .....	prfr	25,-
1430	1878.m	- o.J.(1941) weiß	Seekrieg gegen England .....	f.prfr	25,-
1431	1879.a	- o.J.(1941) braun	Feldzug in Afrika .....	f.prfr	25,-
1432	1881.v	- 1942 weiß, Rand und Lorbeerzweig grün	Einnahme von Singapur .....	prfr	40,-
1433	1882.a	- 1942 braun	Einnahme von Sewastopol.....	f.prfr	25,-
1434	1882.?	- 1942 weiß, Rand und Manufakturzeichen schwarz	Einnahme von Sewastopol .....	vz	35,-



1434



1436



1435	1945.n	Meissen, 1921 weiß	Taufmedaille Helmut Adolf Arthur Pfeiffer	Gipsform .....	f.prfr	20,-
1436	1947.q	- 1921 weiß mit Golddekor	Taufmedaille Christoph Witlof Börner	Gipsform .....	f.prfr	20,-
1437	1955.o	- 1921 weiß mit Goldrand	Weingroßhandlung Otto Horn.....	f.prfr	10,-	
1438	1960.a	- 1922 braun	40 Jahre Ruderclub Neptun	Gipsform.....	prfr	15,-





**1439**



**1443**



1439	1962	Meissen, 1922 braun, braun mit Golddekor, weiß und weiß, Rand und Lorbeerzweig gold und der Stern blau	40 Jahre Ruderclub Neptun Scheuch 1962.a,e,n,w	LOT 4 Stück.....	f.prfr	18,-	
1440	1963.n	- 1922 weiß	Sächs.Entomologentag	Gipsform .....	f.prfr	10,-	
1441	1966.b	- 1922 braun mit Goldrand	Sächsischer Grenadiertag .....	.....	p.prfr	10,-	
1442	1969	- 1922 braun, braun mit Golddekor und weiß	Deutscher Graveur und Zisseleurbund	Scheuch 1969.a,e,n	LOT 3 Stück.....	f.prfr	10,-
1443	1977	- 1923 braun, braun mit Golddekor, weiß und weiß mit Golddekor	Reichsbund deutscher Papier- und Schreibwarenhändler	Scheuch 1977.a,d,n,q	LOT 4 Stück.....	f.prfr	18,-
1444	1980	- 1923 braun, braun mit Golddekor und weiß	5. Verbandstag d. Verbandes Sächs. Pol. Beamter	Scheuch 1980.a,d,n	LOT 3 Stück.....	f.prfr	18,-
1445	1981.a	- 1923 braun (Oval 58 x 64 mm)	Reichsausschuß für Weinforschung	Gipsform .....	p.prfr	20,-	
1446	1993	- 1924 braun und weiß	10jährige Wiedersehensfeier des Landsturm-Batl.	LOT 2 Stück.....	f.prfr	15,-	
1447	1996.a	- 1925 braun	25.Sächs.Berufsschultag.....	.....	f.prfr	14,-	
1448	1996.a	- 1925 braun	25.Sächs.Berufsschultag.....	.....	f.prfr	14,-	
1449	1997.a/n	- 1925 braun und weiß	Deutscher Schmiedetag	LOT 2 Stück.....	f.prfr	12,-	
1450	1998.a/n	- 1925 braun und weiß	Verbandstag Deutscher Dachdeckermeister	LOT 2 Stück.....	f.prfr	10,-	
1451	1998.r	- 1925 weiß, Rand und Dom gold	Verbandstag Deutscher Dachdeckermeister .....	.....	vz-prfr	10,-	
1452	2001.a	- 1925 braun	Landesverband Sächs.Bienenzüchtervereine.....	.....	p.prfr	12,-	
1453	2002.a	- 1925 braun	Fahnenweihe der Totenkopfverbände.....	.....	p.prfr	12,-	
1454	2003.a/n	- o.J.(1925) braun und weiß	Theaterspielvereine	LOT 2 Stück .....	f.prfr	12,-	
1455	2006.a	- 1926 braun	6.Sächs.Angler-Bundestag.....	.....	vz-prfr	10,-	
1456	2007.a	- 1926 braun	Altherrenfahrt .....	.....	p.prfr	10,-	
1457	2009.a/n	- 1927 braun und weiß	3.Sächs.Landesverbandsschau der Kaninchenzüchter	LOT 2 Stück.....	f.prfr	12,-	
1458	2010.a	- 1927 braun	3.Mittelsächsischer Bäckermeister-Sängertag .....	.....	f.prfr	12,-	



**1459**



**1462**



**1466**

1459	2012.a	- 1927 braun	Roter Tag am 18.Sept.1927.....	.....	p.prfr	12,-
1460	2012.n	- 1927 weiß	Roter Tag am 18.Sept.1927 .....	.....	vz-prfr	15,-
1461	2013.a	- 1927 braun	50 Jahre Handwerkskammer.....	.....	p.prfr	10,-
1462	2015.a/n	- o.J. (1928) braun und weiß	C V J M - Tag -schildförmig-	LOT 2 Stück .....	f.prfr	15,-
1463	2016.a	- 1928 braun	Fahnenweihe der Oberlausitzer .....	.....	f.prfr	15,-
1464	2017.a	- 1928 braun	Landesverbandstag sächsischer Trichinen- und Fleischbeschauer .....	.....	f.prfr	15,-



1469



1470



1473

1465	2018.a	Meissen, 1928 braun	Flaggenweihe des Marine-Vereins	prfr	12,-
1466	2019.a	- 1928 braun	100.Geburtstag von Dr.Karl G.Maeser	f.prfr	15,-
1467	2024.n	- 1929 weiß	1000 Jahrfeier der Stadt	f.prfr	15,-
1468	2025.a	- 1929 braun	1.Wiedersehensfeier ehem.Sächs.Polizeischüler	prfr	12,-
1469	2026.a	- 1929 braun	ADAC - Strahlenfahrt zur Jahrtausendfeier oval 90 x 70 mm	prfr	30,-
1470	2030.n	- 1929 weiß	Jahrtausend-Schießen schildförmig 31 x 23 mm	vz-prfr	20,-
1471	2030.n	- 1929 weiß	Jahrtausend-Schießen schildförmig 26 x 20 mm	vz-prfr	15,-
1472	2033.a/n	- 1929 braun und weiß	Malertag zur 1000 Jahrfeier LOT 2 Stück	prfr	20,-
1473		- 1929 braun mit vier Löchern	SIGILLVM CIVIVM DE MISNA 31,3 mm nicht im Scheuch	prfr	25,-
1474		- 1929 braun mit ovalem Loch	57.Bezirkstag im 1000jährigen Meißen 42,2 mm nicht im Scheuch	prfr	15,-
1475	2034.n	- 1929 weiß	13.Sächs.Maler und Lackierertag	f.prfr	12,-



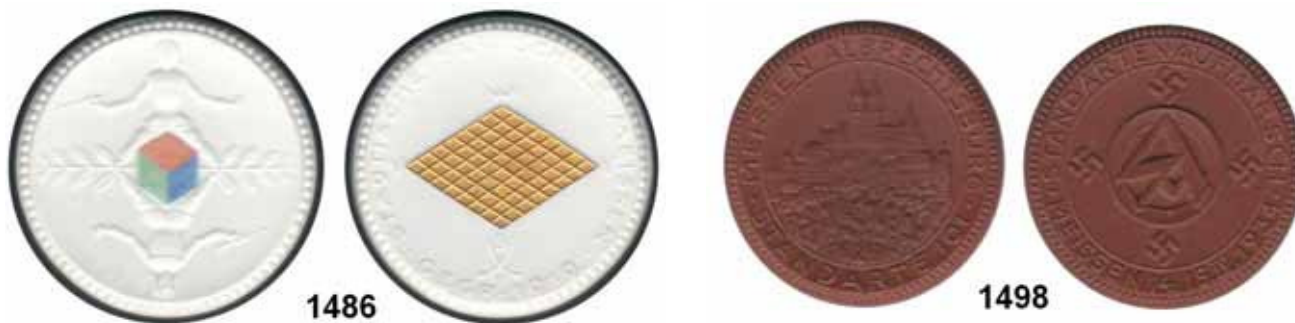
1477



1485



1476	2035.n	- 1922 weiß	Farbschule in Meissen Gipsform	f.prfr	28,-
1477	2035.q	- 1922 weiß, Rand und Rhombus gold, Quadrat blau und gelb	Farbschule in Meissen Gipsform	prfr	30,-
1478	2035.F	- 1922 weiß, Quadrat rosa und gelbgrün	Farbschule in Meissen Gipsform	prfr	30,-
1479	2036.a	- o.J.(1929) braun	Jubiläum der städtischen Farbschule	prfr	16,-
1480	2036.a	- o.J.(1929) braun	Jubiläum der städtischen Farbschule	prfr	16,-
1481	2036.d	- o.J.(1929) braun, Rand und Würfel gold	Jubiläum der städtischen Farbschule	prfr	30,-
1482	2036.n	- o.J.(1929) weiß	Jubiläum der städtischen Farbschule	f.prfr	20,-
1483	2037.n	- o.J.(1929) weiß	Jubiläum der städtischen Farbschule Würfel: gelb - rosa - grün	prfr	14,-
1484	2037.n/q	- o.J.(1929) weiß und weiß mit Golddekor	Jubiläum der städtischen Farbschule LOT 2 Stück	f.prfr	14,-
1485	2037.o	- o.J.(1929) weiß mit Goldrand	Jubiläum der städtischen Farbschule Würfel: ziegelrot-blau-grün	prfr	18,-
1486	2037.r	- o.J.(1929) weiß, Rhombus gold	Jubiläum der städtischen Farbschule Würfel: orange-blau-grün	prfr	18,-
1487	2038.a	- 1929 braun	Radfahrer-Sternwanderfahrt	vz-prfr	10,-



1488	2042.a	Meissen, 1930 braun	10.Stiftungsfest des Gesangvereins der Fleischer-Innung.....prfr	12,-
1489	2043.a	- 1930 braun mit Loch	Roter Tag ..... f.prfr	15,-
1490	2048.a	- o.J.(1931) braun	2.Sächs.Jägertag.....prfr	12,-
1491	2050.a	- 1931 braun	Taufmedaille von Ingeborg Schwarze..... f.prfr	12,-
1492	2052.a	- 1931 braun	Sächsischer Krankenkassentag .....prfr	12,-
1493	2055.a	- o.J.(1932) braun	Gebhardts Weinschank .....prfr	12,-
1494	2058.a	- 1933 braun	Verein für Katzenzucht und Katzenschutz - EHRENMEDAILLE .....vz-prfr	15,-
1495	2059.a	- o.J. (1933) braun	200.Todestag August des Starken .....prfr	20,-
1496	2062.a	- 1933 braun	Nationaler Spartag .....prfr	10,-
1497	2064.a	- 1933 braun	Die Kunst dem Deutschen Volke .....prfr	15,-
1498	2069.a	- 1934 braun	SA - Aufmarsch der Standarte 101 .....prfr	20,-



1499	2071.a	- 1934 braun	Reiterturnier im Jahre des Aufstiegs .....prfr	20,-
1500	2071.n	- 1934 weiß	Reiterturnier im Jahre des Aufstiegs .....prfr	20,-
1501	2074.a	- o.J.(1934) braun	Erinnerungs-Medaille II.....prfr	15,-
1502	2077.a	- o.J.(1935) braun	225 Jahre Manufaktur I.....prfr	10,-
1503	2078.a	- 1935 braun	225 Jahre Manufaktur II .....prfr	12,-
1504	2079.a	- 1935 braun	225 Jahre Manufaktur III .....vz-prfr	18,-
1505	2096.a	- o.J.(1939) braun (flaschenförmig)	Fachtagung der Mitteldeutschen Molkereien .....prfr	25,-
1506	2096.n	- o.J.(1939) weiß (flaschenförmig)	Fachtagung der Mitteldeutschen Molkereien.....prfr	25,-
1507	2096.n	- o.J.(1939) weiß (flaschenförmig)	Fachtagung der Mitteldeutschen Molkereien..... f.prfr	20,-
1508	.	- Scheuch 1953.a, d,n,q; 1955.a,n; 1966.a,n,q; 1986.a; 1988.a,n; 1990.a,n; 2005.a; 2011.a; 2029.a; 2032.a und 2077.a	LOT 19 Stück.....vz-prfr bis prfr	60,-
1509	.	- Scheuch 1953.d; 1955.a; 1986.a; 2022.n; 2037.n (grün - gelb - rosa); 2110.a; 2149.a und 2153.a	LOT 8 Stück.....vz-prfr	20,-
1510	2168.a	New York, 1931 braun	Post Gatty Welt-Flug.....prfr	50,-
1511	2168.n	- 1931 weiß	Post Gatty Welt-Flug..... f.prfr	50,-



1512	2173.a/n	Nürnberg, 1925	braun und weiß	Braunkohlentagung	LOT 2 Stück	f.prfr	15,-
1513	2176.q	Obercunnersdorf, 1921	weiß mit Golddekor	700 Jahre Stadt		prfr	15,-
1514	2181	Oberlössnitz, 1922	braun, braun mit Golddekor, weiß und weiß mit Golddekor	Fest der Weinbau- genossenschaft	Scheuch 2181.a,d,n,q	LOT 4 Stück	prfr
1515	2188.a/n	Oppenheim, 1925	braun und weiß	700 Jahre Stadt	LOT 2 Stück	f.prfr	15,-
1516	2191.a	Paris, o.J.(1925)	braun	Rennsport - Talisman - FORTUNE AVEC VOUS		f.prfr	50,-
1517	2192.a	- 1931	braun	Fußball-Länderspiel Frankreich-Deutschland		f.prfr	15,-
1518	2192.n	- 1931	weiß	Fußball-Länderspiel Frankreich-Deutschland		vz-prfr	15,-
1519	2203.a/n	Pössneck, 1923	braun und weiß	Goethe-Gedenkfeier - Goldner Löwe	LOT 2 Stück	vz-prfr	10,-
1520	2203.d	- 1923	braun mit Golddekor	Goethe-Gedenkfeier - Goldner Löwe		f.prfr	15,-
1521	2203.d	- 1923	braun mit Golddekor	Goethe-Gedenkfeier - Goldener Löwe		f.prfr	15,-
1522	2206.a/n	- 1923	braun und weiß	Goethe-Gedenkfeier	LOT 2 Stück	f.prfr	10,-
1523	2206	- 1923	braun, braun mit Golddekor und weiß mit Golddekor	Goethe – Gedenkfeier	Scheuch 2206.a,e,r	LOT 3 Stück	prfr
1524	2206.r	- 1923	weiß mit Golddekor	Goethe-Gedenkfeier		prfr	12,-



1525	2258.a	Seriem, o.J.(1932)	braun	Familienverband der Mammen		vz-prfr	10,-
1526	2258.d	- o.J.(1932)	braun, Rand und Wappen vollgold	Familienverband der Mammen - Prägefehler "HEINRICH" statt HINRICH		prfr	20,-
1527	2258.n	- o.J.(1932)	weiß	Familienverband der Mammen		f.prfr	14,-
1528	2258.o	- o.J.(1932)	weiß, Rand vergoldet	Familienverband der Mammen - Prägefehler "HEINRICH" statt HINRICH		f.prfr	16,-
1529	2258.q	- o.J.(1932)	weiß, Rand und Wappen vollgold	Familienverband der Mammen - Prägefehler "HEINRICH" statt HINRICH		prfr	24,-
1530	2258.y	- o.J.(1932)	weiß, Rand rot und Wappen rot - gold	Familienverband der Mammen - Prägefehler "HEINRICH" statt HINRICH		f.prfr	28,-
1531	2259.a	- o.J.(1932)	braun	Familienverband der Mammen		prfr	12,-
1532	2259.n	- o.J.(1932)	weiß	Familienverband der Mammen		vz-prfr	14,-
1533	2259.q	- o.J.(1932)	weiß, Rand und Wappen vollgold	Familienverband der Mammen		f.prfr	24,-



1534

1541

1545

1546

1534	2267.a	Stolp, o.J.(1925)	braun	Feinkäserei	--achteckig--	prfr	20,-
1535	2267.n	- o.J.(1925)	weiß	Feinkäserei	--achteckig--	f.prfr	20,-
1536	2280	Weimar, o.J.(1921)	braun, weiß und weiß mit Goldrand	Gothe - Erinnerung	Scheuch 2280.a,n,o LOT 3 Stück	f.prfr	14,-
1537	2283.a/n	- 1932	braun und weiß	100.Todesjahr von J. W. v. Goethe	LOT 2 Stück	f.prfr	14,-
1538	2308.n	Wien, o.J.(1932)	weiß	Fußball-Länderspiel Österreich-Deutschland		f.prfr	15,-
1539	2313.a	Wiesbaden, 1932	braun	92.Naturforscher- und Ärztetag	Goethekopf n.l.	prfr	15,-
1540	2316.a/b	Wilthen, 1922	braun und braun mit Goldrand	700 Jahre Stadt	LOT 2 Stück	prfr	12,-
1541	2316.n	- 1922	weiß	700 Jahre Stadt		f.prfr	20,-
1542	2318.a	- 1922	braun	Oberlausitzer Bundesgesangsfest	-nicht im Scheuch-	prfr	18,-
1543	2318.n/o	- 1922	weiß und weiß mit Goldrand	Oberlausitzer Bundesgesangsfest	LOT 2 Stück	vz-prfr	15,-



1544	2330.a/n	Zittau, 1923	braun und weiß	Sächsischer Landjugendtag	Fehlprägung mit SEIT	LOT 2 Stück	.vz-prfr	12,-
1545	2332.n	- 1930	weiß	75 Jahre Real-Gymnasium			f.prfr	20,-
1546	2335.a	Zwickau, o.J.(1947)	braun	Ehrenpreis der Stadt	Gipsform oval 112 x 78 mm		prfr	40,-
LOTS    LOTS    LOTS								
1547	Scheuch	1049.n; 1063.a; 1089.k; 1693.a; 1731.a; 1733.a; 1756.a; 1765.i; 1777.a; 1829.a,d,n; 2172.a; 2176.a; 2225.a,d und 2280.a				LOT 17 Stück	vz bis prfr	40,-
1548	Scheuch	1693.a,n; 1756.a; 1757.a; 1758.n; 1760.a; 1857.a; 2172.n; 2176.a,n; 2225.a,n; 2282.a,n und 2317.n				LOT 15 Stück	vz-prfr bis prfr	50,-

Moderne Medaillen - Staatliche Porzellanmanufaktur MEISSEN

1549	9003	Aschaffenburg, Etui mit 12 weißen Medaillen (41 mm)		Bayerisches Münzkontor Göde GmbH				
.	.	Medaillen aus den Serien "Berühmte Deutsche"; "Der Heilige Stuhl"; "Geschichte des Automobils"; "Geschichte der Eisenbahn"; "Geschichte der Seefahrt"; "Geschichte des Sports" und "Bedrohte Tierwelt"						
.	.	W.9003, 9004, 9005, 9007, 9008, 9009, 9010, 9011, 9012, 9014, 9015 und 9016					f.prfr	20,-
1550	6070	Berlin, Braune Medaille 1976 (62 mm)		Werk für Signal- und Sicherheitstechnik	Medaille für 10 Jahre		prfr	12,-
.	.	W.6070						



Moderne Medaillen - Staatliche Porzellanmanufaktur MEISSEN

1551	7043	Berlin, Große weiße Medaille o.J. (99 mm)	Staatliche Museen – Prinzessin Friederike von Preußen	W.7043 ..... f.prfr	15,-	
1552	7076	- Braune Medaille 1981/86 (85 mm)	Liga für Völkerfreundschaft der DDR	W.7076 und weitere.....prfr	15,-	
1553	7086	- Große weiße Medaille o.J. (98 mm)	Staatliche Museen - Johann Wolfgang von Goethe	W.7086 und weitere ..... f.prfr	15,-	
1554	7087	- Große weiße Medaille o.J. (99 mm)	Staatliche Museen - Friedrich von Schiller	W.7087 und weitere ..... f.prfr	15,-	
1555	9109	- Ovale weiße Medaille 1990 (32 x 39 mm)	Königin Luise von Preußen	Brb. n. l. (nach einer Kamee gearbeitet)/ STAATL.MUSEEN ZU BERLIN DDR	W.9109 .....prfr	15,-
1556	7124	Bielefeld, Große braune Medaille 1980 (117 mm)	Firma Delius & Söhne	W.7124..... f.prfr	20,-	
1557	5138	Cottbus, Weiße Med.1973 (49 mm)	Bezirksmuseum - Schloß Branitz/Seepyramide im Branitzer Park	W.5138 ..... f.prfr	10,-	
1558	4171	Dresden, Große braune Medaille 1969/70 (117 mm)	HO - Bezirksdirektion - GOLDENER REITER	W.4171/5152 .....vz-prfr	20,-	
1559	4173	- Große braune Medaille 1969/70 (117 mm)	HO-Bezirksdirektion-SCHLOSS PILLNITZ WASSERPALAIS	W.4173/5155 .....vz-prfr	20,-	
1560	7184	Freiberg, Braune Medaille mit Loch 1981 (43 mm)	Bergakademie - L.J.Weisbach	W.7184 .....prfr	25,-	



1561	8248	Hubertusstock, Große braune Medaille 1986 (98 mm)	Jagdschloß Hubertusstock	W.8248 Im Originaltui.....prfr	40,-
1562	5320	Leipzig, Braune Plakette 1971 (110 x 92 mm)	GHG Kulturwaren - Marktszene mit Altem Rathaus	W.5320 .....prfr	25,-
1563	5355	Meissen, Ovale braune Medaille mit Loch o.J. (1972/ 43 x 61 mm)	VEB Staatliche Porzellan-Manufaktur	GUTE STIMMUNG W.5355..... f.prfr	25,-
1564	7301	- Ovale weiße Plakette 1982 (89 x 105 mm)	J.F.Böttger - Zum 300.Geburtstag	W.7301 .....vz-prfr	20,-
1565	8313	- Braune Plakette 1985 (95 x 107 mm)	40.Jahrestag des Sieges über den Hitlerfaschismus	W.8313 Im Originaltui.....prfr	20,-
1566	10533	- Ovale weiße Plakette 1997 (134 x 165 mm)	Stadtansicht von Meißen mit Burgberg, Albrechtsburg und Dom	W.10533.....min.Chip a.d.Rs. sonst prfr	20,-



1562



1563



1567

Moderne Medaillen - Staatliche Porzellanmanufaktur MEISSEN

1567	7361	Rostock, Etui mit 7 weißen Medaillen 1983 (81 mm) Büro für architekturbezogene Kunst - KÖPFE DER KÜSTE W.7361 bis 7367.....prfr	150,-
1568	4440	Triptis, Braune Medaille 1966 (41 mm) VEB Porzellanwerk - 75 Jahre TRIPTIS-PORZELLAN W.4440 . . . . .f.prfr	20,-
		LOTS LOTS LOTS	
1569		Eisleben, Weiße Medaille 1976 (62 mm) Lenindenkmal; Meißen, Braune Medaille (67 mm) J. F. Böttger; Braune Medaille 1975 Hochstift Meißen und braune Medaille 1982 "Böttgerehrung der DDR" W.4355.1; 6197.2; 6342.1ff und 7302.1ff LOT 4 Stück..... f.prfr	15,-

Andere Hersteller

KPM-Berlin

1570		Weißer Medaille 1963 in einem Rahmen 200 jähriges Manufakturjubiläum der KPM/ Berlin 95 mm Manufakturzeichen und Produktionsabläufe/ Text des Verkaufsdokumentes der Man. von Gotzkowski an Friedrich d. Großen; Weißer Medaille o.J. auf Königin Luise 79 mm und einseitige Keramikplakette (unbek. Hersteller) Rückseite der Goethe-Plakette von Gottfried Schadow 1816 "Pegasus nach links" 92 mm LOT 3 Stück ..... vz	25,-
		Württembergische Majolika-Werke (WMW)	
1571		Rothenburg ob der Tauber, Braune Medaillen 1923 Feldmarschall Tylli/Bürgermeister Bezold/Bürgermeister Nusch; Geschwärzte Medaillen 1923 3 Stück wie zuvor und Kobol - Zeller - Tor/ Rathaus 1572 und Klingentor 1492 LOT 9 Stück in 3 Pappetuis..... Ø vz	50,-
1572		Thailand, LOT von 11 verschiedenen Porzellan-Token rund/eckig zwischen 13 und 26 mm Ø..... ss	50,-

