



1225

1219	1520 F1	20 Mark 1967.	Wilhelm von Humboldt. Rand : 20 MARK 20 MARK 20 MARK..	Vorzüglich - prägefrisch	70,-
1220	1524 P	15 Mark 1969.	XX Jahre DDR. Materialprobe "Nickelprobe".....	Kl. Kratzer, prägefrisch	20,-
1221	1524 P	15 Mark 1969.	XX Jahre DDR. Materialprobe "Nickelprobe".....	Kl. Kratzer, prägefrisch	20,-
1222	1524 P	15 Mark 1969.	XX Jahre DDR. Materialprobe "Nickelprobe".	LOT 4 Stück. . Vorzüglich bis vz - prägefrisch	80,-
1223	1529	20 Mark 1970.	Friedrich Engels.....	Prägefrisch	35,-
1224	1536	5 Mark 1987.	Brandenburger Tor.	Polierte Platte Orig.	30,-
1225	1536	5 Mark 1971 bis 1987.	Brandenburger Tor. SATZ 10 Stück mit 1983 und 1985 Im Originalrahmen.	Prägefrisch	1.000,-
1226	1549	20 Mark 1974.	Immanuel Kant.....	Polierte Platte Orig.	50,-



1227



1228



1227	1551 P	10 Mark 1974.	25 Jahre DDR. Legierungsprobe in Silber.....	Prägefrisch	380,-
1228	1554 P1	10 Mark 1975.	Albert Schweitzer - Legierungsprobe.....	Prägefrisch	50,-
1229	1554 P1	10 Mark 1975.	Albert Schweitzer - Legierungsprobe.....	Prägefrisch	50,-
1230	1554 P1	10 Mark 1975.	Albert Schweitzer - Legierungsprobe.....	Kleiner Schrötlingsfehler, prägefrisch	40,-



1231



1232



1231	1555 P	20 Mark 1975.	Johann Sebastian Bach. Negativ - Probe.....	Vorzüglich - prägefrisch	50,-
1232	1555 P	20 Mark 1975.	Johann Sebastian Bach. Negativ - Probe.....	Vorzüglich - prägefrisch	50,-
1233	1561	20 Mark 1976.	Wilhelm Liebknecht.....	Polierte Platte Orig.	50,-
1234	1562	10 Mark 1976.	Carl Maria von Weber.....	Polierte Platte Orig.	44,-
1235	1564	5 Mark 1977.	Friedrich Ludwig Jahn.....	Polierte Platte Orig.	30,-
1236	1566	5 Mark 1978.	Friedrich Gottlieb Klopstock.....	Polierte Platte Orig.	30,-
1237	1569	5 Mark 1978.	Anti-Apartheid-Jahr.....	Polierte Platte Orig.	30,-
1238	1571	20 Mark 1979.	Gotthold Ephraim Lessing.	Polierte Platte Orig.	60,-
1239	1572	5 Mark 1979.	Albert Einstein.....	Polierte Platte Orig.	40,-



1240



1241



1240	1573 P2 20 Mark 1979	30. Jahrestag der DDR. Motivprobe - "Blattprobe".	Vorzüglich - prägefrisch	50,-
1241	1573 P2 20 Mark 1979	30. Jahrestag der DDR. Motivprobe - "Blattprobe".	Vorzüglich - prägefrisch	50,-
1242	1574	10 Mark 1979. Ludwig Feuerbach.	Polierte Platte Orig.	60,-
1243	1575	20 Mark 1980. Ernst Abbe.	Polierte Platte Orig.	50,-
1244	1576	5 Mark 1980. Adolf von Menzel.	Polierte Platte Orig.	35,-
1245	1577	10 Mark 1980. Gerhard Johann David von Scharnhorst.	Polierte Platte Orig.	30,-
1246	1578	10 Mark 1981. 25 Jahre NVA.	Polierte Platte Orig.	25,-
1247	1578	10 Mark 1981. 25 Jahre NVA.	Polierte Platte Orig.	25,-
1248	1580	5 Mark 1981. Tilman Riemenschneider.	Polierte Platte Orig.	36,-
1249	1581	10 Mark 1981. Georg Wilhelm Friedrich Hegel.	Polierte Platte Orig.	30,-
1250	1581	10 Mark 1981. Georg Wilhelm Friedrich Hegel.	Polierte Platte Orig.	30,-
1251	1581	10 Mark 1981. Georg Wilhelm Friedrich Hegel.	Polierte Platte Orig.	30,-
1252	1581	10 Mark 1981. Georg Wilhelm Friedrich Hegel.	Polierte Platte Orig.	30,-
1253	1581	10 Mark 1981. Georg Wilhelm Friedrich Hegel.	Polierte Platte Orig.	30,-
1254	1581	10 Mark 1981. Georg Wilhelm Friedrich Hegel.	Polierte Platte Orig.	30,-
1255	1582	10 Mark 1981. 700 Jahre Münzprägung in Berlin.	Polierte Platte Orig.	38,-
1256	1583	10 Mark 1982. Neues Gewandhaus in Leipzig.	Polierte Platte Orig.	32,-
1257	1584	5 Mark 1982. Friedrich Wilhelm August Fröbel.	Polierte Platte Orig.	30,-
1258	1586	5 Mark 1982. Wartburg bei Eisenach.	Polierte Platte Orig.	30,-
1259	1587	20 Mark 1982. Clara Zetkin.	Polierte Platte Orig.	50,-
1260	1588	5 Mark 1983. Schloßkirche zu Wittenberg.	Polierte Platte Orig.	30,-
1261	1589	10 Mark 1983. Richard Wagner.	Polierte Platte Orig.	36,-
1262	1590	5 Mark 1983. Luthers Geburtshaus in Eisleben.	Polierte Platte Orig.	30,-
1263	1592	20 Mark 1983. Karl Marx.	Polierte Platte Orig.	30,-
1264	1593	10 Mark 1983. 30 Jahre Kampfgruppen der Arbeiterklasse.	Polierte Platte Orig.	30,-
1265	1594	5 Mark 1983. Max Planck.	Polierte Platte Orig.	30,-



1266

1266	1595	20 Mark 1984. Georg Friedrich Händel.	Polierte Platte Orig.	100,-
1267	1596	5 Mark 1984. Altes Rathaus Leipzig.	Polierte Platte Orig.	25,-



1280



1281

1268	1597	10 Mark 1984.	Alfred Brehm.....	Polierte Platte Orig.	40,-
1269	1598	5 Mark 1984.	Thomaskirche Leipzig. In Kapsel (Modell ab 1982) mit Plombe "VEB Münze der DDR / Staatswappen".....	Polierte Platte Orig.	25,-
1270	1599	5 Mark 1984.	Adolf Freiherr von Lützow.....	Polierte Platte Orig.	38,-
1271	1600	10 Mark 1985.	Semperoper Dresden.....	Polierte Platte Orig.	40,-
1272	1601	5 Mark 1985.	40. Jahrestag der Zerstörung Dresdens - Ruine der Frauenkirche.....	Polierte Platte Orig.	40,-
1273	1602	5 Mark 1985.	Wallpavillon des Dresdener Zwingers.....	Polierte Platte Orig.	30,-
1274	1603	10 Mark 1985.	40. Jahrestag Sieg über den Faschismus.....	Polierte Platte Orig.	28,-
1275	1603	10 Mark 1985.	40. Jahrestag Sieg über den Faschismus.....	Polierte Platte Orig.	28,-
1276	1603	10 Mark 1985.	40. Jahrestag Sieg über den Faschismus.....	Polierte Platte Orig.	28,-
1277	1604	5 Mark 1985.	Caroline Neuber.....	Polierte Platte Orig.	40,-
1278	1605	20 Mark 1985.	Ernst Moritz Arndt.....	Polierte Platte Orig.	90,-
1279	1606	10 Mark 1985.	Humboldt-Universität Berlin.....	Polierte Platte Orig.	50,-
1280	1607	20 Mark 1986.	200. Geburtstag der Gebrüder Grimm. Numisbrief (Hintergrund gelb).....	Prägefrisch	300,-
1281	1607	20 Mark 1986.	200. Geburtstag der Gebrüder Grimm. Numisbrief (Hintergrund lindgrün).....	Prägefrisch	300,-
1282	1608	10 Mark 1986.	Ernst Thälmann.....	Polierte Platte Orig.	30,-
1283	1609	5 Mark 1986.	Sanssouci - Potsdam.....	Polierte Platte Orig.	30,-
1284	1610	5 Mark 1986.	Neues Palais Potsdam.....	Polierte Platte Orig.	30,-
1285	1612	10 Mark 1986.	Charité in Berlin.....	Polierte Platte Orig.	50,-
1286	1613	5 Mark 1987.	Nikolaiviertel in Berlin.....	Polierte Platte Orig.	25,-
1287	1614	5 Mark 1987.	Rotes Rathaus in Berlin.....	Polierte Platte Orig.	25,-
1288	1615	5 Mark 1987.	Weltzeituhr auf dem Berliner Alexanderplatz.....	Polierte Platte Orig.	25,-
1289	1616	10 Mark 1987.	Schauspielhaus Berlin.....	Polierte Platte Orig.	40,-



1290



1290	1617a/b	20 Mark 1987.	Stadtsiegel Berlin - Variante 1 und 2. Im Originaltúi mit Zertifikat.....	Polierte Platte Orig.	800,-
1291	1618	5 Mark 1988.	Lokomotive "SAXONIA". In Kapsel (Modell ab 1982) mit Plombe "VEB Münze der DDR".....	Polierte Platte Orig.	50,-
1292	1619	5 Mark 1988.	Überseehafen Rostock. In Kapsel (Modell ab 1982) mit Plombe "VEB Münze der DDR".....	Polierte Platte Orig.	44,-

1293	1620	5 Mark 1988. Ernst Barlach. In Kapsel (Modell ab 1982) mit Plombe "VEB Münze der DDR". Polierte Platte Orig.	75,-
1294	1623	10 Mark 1988. 40 Jahre Sportbund der DDR. In Kapsel (Modell ab 1982) mit Plombe "VEB Münze der DDR". Polierte Platte Orig.	48,-
1295	1625	10 Mark 1989. 40 Jahre RGW. In Kapsel (Modell ab 1982) mit Plombe "VEB Münze der DDR". Polierte Platte Orig.	100,-
1296	1626	5 Mark 1989. Katharinenkirche in Zwickau. In Kapsel (Modell ab 1982) mit Plombe "VEB Münze der DDR". Polierte Platte Orig.	50,-
1297	1627	5 Mark 1989. Marienkirche in Mühlhausen. In Kapsel (Modell ab 1982) mit Plombe "VEB Münze der DDR / Staatswappen". Polierte Platte Orig.	50,-
1298	1628	5 Mark 1989. Carl von Ossietzky. In Kapsel (Modell ab 1982) mit Plombe "Münze DDR / 9". Polierte Platte Orig.	100,-
1299	1630	10 Mark 1989. 40 Jahre DDR. In Kapsel (Modell ab 1982) mit Plombe Münze DDR / 9". Polierte Platte Orig.	100,-
1300	1631	5 Mark 1990. 500 Jahre Postwesen. In Kapsel (Modell ab 1982) mit Plombe "Münze DDR 9". Polierte Platte Orig.	35,-
1301	1632	5 Mark 1990. Zeughaus in Berlin. In Kapsel (Modell ab 1982) mit Plombe "Münze DDR 9". Polierte Platte Orig.	30,-
1302	1633	5 Mark 1990. Kurt Tucholsky. In Kapsel (Modell ab 1982) mit Plombe "Münze DDR 9". Polierte Platte Orig.	60,-
1303	1634	20 Mark 1990. Andreas Schlüter. Polierte Platte Orig.	125,-
1304	1635 S	20 Mark 1990 (Silber). Öffnung des Brandenburger Tors. LOT 20 Stück Prägefrisch	300,-
1305	1636	10 Mark 1990. Johann Gottlieb Fichte. Prägefrisch	46,-
1306	1636	10 Mark 1990. Johann Gottlieb Fichte. LOT 10 Stück Prägefrisch	450,-
1307	1637	10 Mark 1990. 100 Jahre Tag der Arbeit 1. Mai. In Kapsel (Modell ab 1982) Plombe "VEB Münze der DDR". Polierte Platte Orig.	50,-
1308	Komplette Sammlung der Gedenkmünzen von 1966 bis 1990. Schinkel bis Fichte. LOT 77 Stück . Auf zwei Tablett. Vorzüglich - prägefrisch bis prägefrisch		2.000,-
1309	Komplette Sammlung Gedenk- und Kursmünzen 1966 bis 1990 (Schinkel bis Fichte). SAMMLUNG 123 Stück. Beigegeben 5 Mark Meißen 1983; 5 Mark Brandenburger Tor 1979, 1980, 1981, 1982, 1984, 1986, 1988 und 1989. LOT 132 Stück . Je Jahrgang in einem selbstgestalteten Plexiglasrahmen verschraubt. .. Vorzüglich bis prägefrisch		2.200,-



1313



1314

KURSSÄTZE

1310	Kurssatz 1979. 1 Pfennig bis 5 Mark Brandenburger Tor. Prägefrisch Orig.	25,-
1311	Kurssatz 1980. 1 Pfennig bis 5 Mark Brandenburger Tor. Prägefrisch Orig.	30,-
1312	Kurssatz 1981. 1 Pfennig bis 5 Mark Brandenburger Tor. Prägefrisch Orig.	30,-
1313	Kurssatz 1982. 1 Pfennig bis 20 Mark Clara Zetkin (!). Prägefrisch Orig.	200,-
1314	Kurssatz 1982. 1 Pfennig bis 5 Mark Brandenburger Tor. Polierte Platte Orig.	100,-
1315	Kurssatz 1982. 1 Pfennig bis 5 Mark Brandenburger Tor. Prägefrisch Orig.	30,-



1316



1317

KURSSÄTZE

- 1316 Kurssatz 1982/83. 1 Pfennig bis 2 Mark und 20 Mark 1983 Karl Marx. Pappe beschädigt, Plastikrahmen geklebt. Prägefrisch 40,-
- 1317 Kurssatz 1983. 1 Pfennig bis 5 Mark Meißen. Polierte Platte Orig. 100,-
- 1318 Kurssatz 1983. 1 Pfennig bis 5 Mark Meißen. Prägefrisch Orig. 80,-
- 1319 Kurssatz 1983. 1 Pfennig bis 5 Mark Meißen. Prägefrisch Orig. 80,-



1320



1323

- 1320 Kurssatz 1984. 1 Pfennig bis 5 Mark Brandenburger Tor. Polierte Platte Orig. 70,-
- 1321 Kurssatz 1984. 1 Pfennig bis 5 Mark Brandenburger Tor. Polierte Platte Orig. 70,-
- 1322 Kurssatz 1984. 1 Pfennig bis 5 Mark Brandenburger Tor. Prägefrisch Orig. 50,-
- 1323 Kurssatz 1985. 1 Pfennig bis 5 Mark Frauenkirche Dresden. Polierte Platte Orig. 70,-
- 1324 Kurssatz 1985. 1 Pfennig bis 5 Mark Frauenkirche Dresden. Polierte Platte Orig. 70,-
- 1325 Kurssatz 1985. 1 Pfennig bis 5 Mark Frauenkirche Dresden. Polierte Platte Orig. 70,-



1326



1329

- 1326 Kurssatz 1985. 1 Pfennig bis 5 Mark Frauenkirche Dresden. Prägefrisch Orig. 30,-
- 1327 Kurssatz 1985. 1 Pfennig bis 5 Mark Frauenkirche Dresden. Prägefrisch Orig. 30,-
- 1328 Kurssatz 1985. 1 Pfennig bis 5 Mark Frauenkirche Dresden. Prägefrisch Orig. 30,-
- 1329 Kurssatz 1986. 1 Pfennig bis 5 Mark Brandenburger Tor. Polierte Platte Orig. 75,-
- 1330 Kurssatz 1986. 1 Pfennig bis 5 Mark Brandenburger Tor. Polierte Platte Orig. 75,-
- 1331 Kurssatz 1986. 1 Pfennig bis 5 Mark Brandenburger Tor. Polierte Platte Orig. 75,-
- 1332 Kurssatz 1986. 1 Pfennig bis 5 Mark Brandenburger Tor. Polierte Platte Orig. 75,-



1335



1337

KURSSÄTZE

1333	Kurssatz 1986. 1 Pfennig bis 5 Mark Brandenburger Tor.	Prägefrisch Orig.	40,-
1334	Kurssatz 1986. 1 Pfennig bis 5 Mark Brandenburger Tor.	Prägefrisch Orig.	40,-
1335	Kurssatz 1986. 1 Pfennig bis 5 Mark Sanssouci Potsdam.	Prägefrisch Orig.	80,-
1336	Minisatz 1986. 1 Pfennig bis 2 Mark und Medaille "Schmelzen".	Prägefrisch Orig.	30,-
1337	Kurssatz 1987. 1 Pfennig bis 5 Mark Brandenburger Tor.	Polierte Platte Orig.	70,-
1338	Kurssatz 1987. 1 Pfennig bis 5 Mark Brandenburger Tor.	Prägefrisch Orig.	25,-



1339



1345

1339	Kurssatz 1988. 1 Pfennig bis 5 Mark Brandenburger Tor.	Polierte Platte Orig.	70,-
1340	Kurssatz 1988. 1 Pfennig bis 5 Mark Brandenburger Tor.	Polierte Platte Orig.	70,-
1341	Kurssatz 1988. 1 Pfennig bis 5 Mark Brandenburger Tor.	Polierte Platte Orig.	70,-
1342	Kurssatz 1988. 1 Pfennig bis 5 Mark Brandenburger Tor.	20 Pfennig mit Fleck, Polierte Platte Orig.	50,-
1343	Kurssatz 1988. 1 Pfennig bis 5 Mark Brandenburger Tor.	Prägefrisch (In Hartplastikrahmen)	30,-
1344	Kurssatz 1988. 1 Pfennig bis 5 Mark Brandenburger Tor.	Prägefrisch Orig.	28,-
1345	Kurssatz 1989. 1 Pfennig bis 5 Mark Brandenburger Tor.	Polierte Platte Orig.	100,-
1346	Kurssatz 1989. 1 Pfennig bis 5 Mark Brandenburger Tor.	20 Pfennig kl. Fleck, Polierte Platte Orig.	75,-
1347	Kurssatz 1989. 1 Pfennig bis 5 Mark Brandenburger Tor.	Prägefrisch Orig.	30,-
1348	Kurssatz 1990. 1 Pfennig bis 5 Mark Brandenburger Tor.	Prägefrisch Orig.	80,-
1349	Kurssatz 1990. 1 Pfennig bis 5 Mark Brandenburger Tor.	Prägefrisch Orig.	80,-



1348



1349



1350



1351

SCHADOWFRIES-SÄTZE

- 1350 **Schadowfries-Satz** 1983 Mzz. A. 8 Kupfer-Nickel-Medaillen. Im Papprahmen (schwarz) "Schadowfries von 1800 Münzwesen Berlin"..... **Polierte Platte** 300,-
- 1351 **Schadowfries-Satz** 1983 Mzz. A. 8 Kupfer-Nickel-Medaillen. Im Papprahmen (rot) "Schadowfries von 1800 Münzwesen Berlin"..... **Prägefrisch** 180,-
- 1352 **Schadowfries-Satz** 1983 Mzz. A. 8 Kupfer-Nickel-Medaillen. Im Papprahmen (rot) "Schadowfries von 1800 Münzwesen Berlin"..... **Prägefrisch** 180,-



1353



1354

- 1353 **Schadowfries-Satz** 1984 Mzz. A. 8 Kupfer-Nickel-Medaillen. Im Papprahmen (rot) "Schadowfries von 1800 Münzwesen Berlin"..... **Prägefrisch** 250,-
- 1354 **Schadowfries-Satz** 1991 Münze Berlin. 8 Feinsilbermedaillen (999). Im Papprahmen (schwarz) "Schadowfries von 1800 Münzwesen Berlin". Mit Zertifikat der Münze Berlin..... **Polierte Platte** 500,-



1355



1357

Thematische Sätze

- 1355 **Martin-Luther-Ehrung der DDR** 5 Mark 1982 Wartburg, 1983 Luthers Geburtshaus in Eisleben, Schloßkirche in Wittenberg. Im Papprahmen (braun) mit Aufschrift "Martin Luther Ehrung 1983 der Deutschen Demokratischen Republik". Jaeger S. 890..... **Vorzüglich - prägefrisch** 50,-
- 1356 **Martin-Luther-Ehrung der DDR** 5 Mark 1982 Wartburg, 1983 Luthers Geburtshaus in Eisleben, Schloßkirche in Wittenberg. Im Papprahmen (schwarz) mit Aufschrift "Martin Luther Ehrung 1983 der Deutschen Demokratischen Republik". Jaeger S. 890..... **Vorzüglich - prägefrisch** 50,-
- 1357 **Martin-Luther-Ehrung der DDR** 5 Mark 1983 Wartburg, Luthers Geburtshaus in Eisleben, Schloßkirche in Wittenberg. Im Papprahmen (braun) mit Aufschrift "Martin Luther Ehrung 1983 der Deutschen Demokratischen Republik". Jaeger S. 890..... **Prägefrisch** 100,-



1358



1359

Thematische Sätze

- 1358 **Martin-Luther-Ehrung der DDR** 5 Mark 1983 Wartburg, Luthers Geburtshaus in Eisleben, Schloßkirche in Wittenberg. Im Papprahmen (schwarz) mit Aufschrift "Martin Luther Ehrung 1983 der Deutschen Demokratischen Republik". Jaeger S. 890. **Prägefrisch** 100,-
- 1359 **Martin-Luther-Ehrung der DDR** 20 Mark 1983 Martin Luther; 5 Mark 1982 Wartburg, 1983 Luthers Geburtshaus in Eisleben und Schloßkirche in Wittenberg. Im Papprahmen (braun) mit Aufschrift "Martin Luther Ehrung 1983 der Deutschen Demokratischen Republik". Jaeger S. 890. **Fast prägefrisch** 250,-



1360



1361

- 1360 **Johann Sebastian Bach** 20 Mark 1975 Bach und 5 Mark 1984 Thomaskirche. Im Papprahmen mit Aufschrift "Johann Sebastian Bach 1685-1750". Jaeger S. 890. **Prägefrisch** 180,-
- 1361 **Leipzig** 5 Mark 1984 Thomaskirche in Leipzig und Altes Rathaus in Leipzig. Im Papprahmen (grün) mit Aufschrift "Leipzig". **Vorzüglich - prägefrisch** 50,-



1362



1363

- 1362 **Messestadt Leipzig** 5 Mark 1984 Thomaskirche in Leipzig und Altes Rathaus in Leipzig. Im Papprahmen (blau) mit Aufschrift "Münzen aus der DDR Messestadt Leipzig". Jaeger S. 890. **Prägefrisch** 30,-
- 1363 **Messestadt Leipzig** 10 Mark 1982 Neues Gewandhaus in Leipzig; 5 Mark 1984 Altes Rathaus in Leipzig und Thomaskirche in Leipzig. Im Münzrahmen mit Aufschrift "Messestadt Leipzig". Jaeger S. 890. **Prägefrisch** 200,-



1364



1365

Thematische Sätze

- 1364 **40. Jahrestag der Zerstörung Dresdens** 10 Mark 1985 Semperoper, 5 Mark 1985 Zwinger in Dresden und zerstörte Frauenkirche in Dresden. Im Papprahmen (schwarz) mit Aufschrift "Dresden 13. Februar 1945 13. Februar 1985". Jaeger S. 891..... **Prägefrisch** 150,-
- 1365 **40. Jahrestag der Zerstörung Dresdens** 10 Mark 1985 Semperoper, 5 Mark 1985 Zwinger in Dresden und zerstörte Frauenkirche in Dresden. Im Münzrahmen (blau) mit Aufschrift "Münzen aus der DDR Dresden". Jaeger S. 891..... **Prägefrisch** 150,-



1366



1367

- 1366 **40. Jahrestag der Zerstörung Dresdens** 5 Mark 1985 Zwinger in Dresden und zerstörte Frauenkirche in Dresden. Im Papprahmen mit Aufschrift "Dresden". (Pappe blau). Jaeger S. 891..... **Vorzüglich - prägefrisch** 30,-
- 1367 **Dresden** 5 Mark 1985 Zwinger in Dresden und zerstörte Frauenkirche in Dresden. Im Papprahmen mit Aufschrift "Dresden". Jaeger S. 891..... **Prägefrisch** 50,-

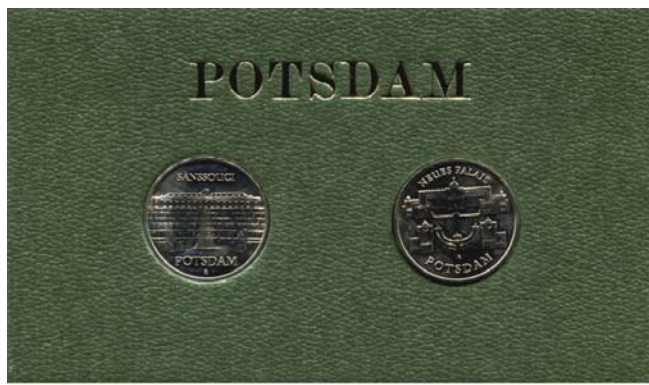


1368

- 1368 **40. Jahrestag der Befreiung** 5 Mark-Probe Fahnenschwenker (Nr. 184) und 10 Mark 40. Jahrestag der Befreiung. Im Münzrahmen (rot) mit Aufschrift "40. Jahrestag der Befreiung 8.5.45 - 8.5.85"..... **Prägefrisch** 2.000,-



1369



1371

Thematische Sätze

- 1369 **Potsdam** 5 Mark 1986 Sanssouci und Neues Palais. Im Papprahmen (blau) mit Aufschrift "Münzen aus der DDR Potsdam". Jaeger S. 891..... **Prägefrisch** 30,-
- 1370 **Potsdam** 5 Mark 1986 Sanssouci und Neues Palais. Im Papprahmen (blau) mit Aufschrift "Münzen aus der DDR Potsdam". Jaeger S. 891..... **Prägefrisch** 30,-
- 1371 **Potsdam** 5 Mark 1986 Sanssouci und Neues Palais. Im Papprahmen mit Aufschrift "Potsdam". Jaeger S. 891..... **Prägefrisch** 40,-
- 1372 **100. Geburtstag von Ernst Thälmann** 10 Mark 1972 Buchenwalddenkmal und 1986 Thälmann. Im Papprahmen mit Aufschrift "Ernst Thälmann 1886 - 1944". Jaeger S. 891..... **Prägefrisch** 25,-



1373



1374

- 1373 **750 Jahre Berlin** 5 Mark 1968 Robert Koch und 10 Mark 1986 Charité. Im Papprahmen mit Plakette Berlin 1987. Jaeger S. 891..... **Prägefrisch** 250,-
- 1374 **750 Jahre Berlin** 10 Mark 1985 Humboldt-Universität und 1986 Charité. Im Papprahmen mit Plakette Berlin 1987. Siehe Anm. Jaeger Seite 891..... **Prägefrisch** 150,-



1375

- 1375 **750 Jahre Berlin** 10 Mark 1985 Humboldt - Universität, 10 Mark 1986 Charité und 20 Mark 1967 Humboldt. Im Papprahmen mit Plakette Berlin 1987. Aufschrift "Münzen aus der DDR". Jaeger S. 892..... **Prägefrisch** 1.500,-



1376



1377

Thematische Sätze

1376 **750 Jahre Berlin** 5 Mark 1987 Brandenburger Tor, Alexanderplatz, Rotes Rathaus und Nikolaiviertel. Im Papprahmen mit Plakette Berlin 1987. Jaeger S. 892. **Prägefrisch** 32,-

1377 **750 Jahre Berlin** 10 Mark 1981 700 Jahre Münzprägung in Berlin "Ewiger Pfennig" und 20 Mark 1987 Stadtsiegel Berlin. Im Papprahmen mit Plakette Berlin 1987 "Münzen aus der DDR". Jaeger S. 892. **Prägefrisch** 400,-



1378



1379

1378 **750 Jahre Berlin** 10 Mark 1976 Carl Maria von Weber und 1987 Schauspielhaus Berlin. Im Papprahmen mit Plakette Berlin 1987. Jaeger S. 892. **Prägefrisch** 180,-

1379 **750 Jahre Berlin** 5 Mark 1987 Rotes Rathaus, Brandenburger Tor und 10 Mark Schauspielhaus. Im Papprahmen mit Plakette Berlin 1987. Vgl. Jaeger S. 892. **Prägefrisch** 180,-



1380



1381

1380 **Theater von Weltruf** 10 Mark 1982 Neues Gewandhaus Leipzig, 1985 Semperoper Dresden und 1987 Schauspielhaus Berlin. Im Papprahmen mit Aufschrift "Theater von Weltruf". Jaeger S. 892. **Prägefrisch** 400,-

1381 Hartplastikrahmen mit sieben 20 Markstücken. Mann, Thälmann, Schiller, Pieck, Grotewohl, 30 Jahre DDR und Karl Marx. **Meist prägefrisch Exportqualität** 30,-



1382

LOTS LOTS LOTS

- 1382 Ehrenzeichen für vorbildliche Nachbarschaftshilfe (Auszeichnung der Nationalen Front der DDR, seit 1973). Im Schmucktui, mit drei Kursgedenkmünzen (10 Mark Buchenwald, Weltfestspiele der Jugend; 25 Jahre DDR) und Medaille mit dem Motiv der Nachbarschaftshilfe. **Vorzüglich** 25,-
- 1383 5 Mark 1969 "Nickelprobe" (vz-prfr); 5 Mark 1982 Goethes Gartenhaus (PP lose); 1986 Sanssouci (PP lose); 10 Mark 1977 Guericke (PP lose) und 20 Mark 1981 Stein (PP lose). **LOT** 5 Stück. 100,-
- 1384 **LOT** von 31 Kursgedenkmünzen. 5 Mark(23) u.a. "Nickelprobe"; Brandenburger Tor 1979, 80, 81, 82, 86; Meißen 1983; Wartburg 1983; 10 Mark (5) u. a. RGW; 20 Mark (3); Beigegeben drei Münzemappen (750 Jahre Berlin, Verkehrswesen und Thomas Müntzer). **LOT** 39 Münzen. **Vorzüglich bis prägefrisch** 150,-
- 1385 **Holzetui** mit 123 Kursgedenkmünzen (Kupfer - Nickel). 5 Mark (24); 10 Mark (52) und 20 Mark (47). **Sehr schön bis prägefrisch** 100,-
- 1386 Kleinmünzen Sammlung 139 Stück (stark lückenhaft mit Dubletten) von 1 Pfennig 1948 A bis 2 Mark zwischen 1948 und 1989; 10 Mark 700 Jahre Münzprägung in Berlin, Humboldt - Uni; 5, 10 und 20 Mark Kursgedenkmünzen (54 Stück) darunter 5 Mark Wartburg 1983; 5 Mark Brandenburger Tor 1979, 1980, 1981, 1982. **In einem Album. LOT** 195 Stück. **Sehr schön bis prägefrisch Exportqualität** 150,-

Numisbriefe

- 1387 Umfangreiche Sammlung von 172 meist verschiedenen Numisbriefen (teilweise als Einschreiben gelaufen). Porzellanmedaillen(5); 5 DM Banknote (2); Kleinmünzen (13); 5 Mark Kursmünzen (92, darunter Meißen 1983); 10 Mark Kursmünzen(24); 20 Mark Kursmünzen(20); 5 Mark Gedenkmünzen Röntgen (2), Kepler, Lilienthal, Jahr der Frau(2), Mann, Klopstock(2), Ossietzky(2); 10 Mark Gedenkmünzen Dürer, Schweitzer, Semperoper, Schauspielhaus 20 Mark Gedenkmünzen. Brandenburger Tor Silber. **In 5 Alben.** **Meist prägefrisch** 500,-



1388



1389



1396

Kleinmünzen

- 1388 1508 1 Pfennig 1975 A. Wertseite beidseitig geprägt. Kupfer-Nickel. Riffelrand. 2,29 g. **Prägefrisch** 250,-
- 1389 1509 5 Pfennig 1975 A. Materialprobe. Eisen. 2,75 g. **Vorzüglich** 150,-
- 1390 1509 5 Pfennig 1982 A. Jaeger 1509. **Vorzüglich** 20,-

Kleinmünzen

LOTS LOTS LOTS

- 1391 Zwei Kleinmünzen Restsammlungen zwischen 1948 und 1990 von 1 Pfennig bis 2 Mark. Eine Sammlung mit 122 verschiedenen Münzen und die zweite Sammlung mit 83 verschiedenen Münzen. **LOT** 205 Stück. Auf 7 Lindner-Tablets. Beigegeben über 470 Kleinmünzen von 1 Pfennig bis 2 Mark. In vier Alben (jeweils im Münzrähmchen). Insgesamt 675 Stück. **Sehr schön bis prägefrisch Exportqualität** 75,-
- 1392 **LOT** von 6 Originalrollen (zu je 50 Stück). 1 Pfennig 1986; 5 Pfennig 1983, 1989, 1990; 10 Pfennig 1989 und 50 Pfennig 1982. **Prägefrisch** 60,-
- 1393 **LOT** von 5 Originalrollen (zu je 50 Stück). 1 Pfennig 1989; 5 Pfennig 1975, 1983; 10 Pfennig 1989 und 50 Pfennig 1982. **Prägefrisch** 50,-
- 1394 **LOT** von 6 Originalrollen (zu je 50 Stück). 1 Pfennig 1989; 5 Pfennig 1983, 1990; 10 Pfennig 1988, 1989 und 20 Pfennig 1989. **Prägefrisch** 60,-
- 1395 **LOT** von 76 Rollen zu je 50 Stück(Privatverpackt). 1 Pfennig(21); 5 Pfennig(20) u.a. 1990(2x Original); 10 Pfennig(12) u.a. 1983; 20 Pfennig(14) u.a. 1980, 1985, 1986; 50 Pfennig (2) 1982 (Original/matt), 1987 (Exportqualität); 1 Mark(2) 1977, 1982; 2 Mark(5) 1974, 1975, 1977, 1978, 1982. Insgesamt 3800 Münzen. **Sehr schön bis prägefrisch** 350,-



1397

MEDAILLEN

- 1396 Bronzemedaille 1975 A. 225 Jahre Münzzeichen "A". 60 mm. 71,63 g. Im Originaletui. **Dunkle Tönung, vorzüglich** 30,-
- 1397 **SATZ** von drei Feinsilbermedaillen (1000) 1983(D. Dorfstecher und G. Rommel, VEB Münze der DDR, Berlin), Martin Luther Ehrung der DDR. u.a. mit Motiven von Wittenberg. Im Originaletui mit Golddruck im Deckel "Überreicht vom Vorsitzenden des Staatsrates der Deutschen Demokratischen Republik ERICH HONECKER". 40 mm. 32 g. **Polierte Platte** 150,-



1398



1400

- 1398 **SATZ** von drei Feinsilbermedaillen 1987 A (Münze Berlin / 1000). Zur 750 Jahrfeier der Stadt Berlin. Motive: Staatsratsgebäude, Museum für Deutsche Geschichte (Zeughaus) und Nicolaikirche. 40 mm. 39,5 g. **Polierte Platte** 120,-
- 1399 **SATZ** von drei Neusilbermedaillen 1987 A (Münze Berlin / 1000). Zur 750 Jahrfeier der Stadt Berlin. Motive: Staatsratsgebäude, Museum für Deutsche Geschichte (Zeughaus) und Nicolaikirche. 40 mm. Im Hartplastikrahmen. **Polierte Platte** 30,-
- 1400 **Etui** mit sechs Kupfer-Nickel Medaillen o.J. SED - Bezirksleitung Leipzig. Vs. Kopf (Paul Fröhlich, Georg Schwarz, Margarete Blank, Karl Jungbluth, Otto Heckert und Richard Lehmann). 40 mm. Jeweils mit Begleitblättchen (8 Seiten) zur Person. **Prägefrisch** 25,-