

1077



1079



1085



Staatliche Porzellan-Manufaktur MEISSEN

1077	1071.a	Berlin, 1941 braun. 75 Jahre Siemens & Halske. 128 x 188 mm. Im Originalset. .	Vorzüglich - prägefrisch	30,-
1078	1650.a/n	Görlitz, 1924 braun und weiß. 300. Todesjahr von Jakob Böhme. LOT 2 Stück.	Fast prägefrisch	20,-
1079	1650.r	- 1924 weiß, Rand, Lilie und Strahlenkranz gold. 300. Todesjahr von Jakob Böhme.	Prägefrisch	25,-
1080	1659.a/n	Großenhain, 1925 braun und weiß. 50 jähr. Realschul-Jubiläum. LOT 2 Stück.	Prägefrisch	20,-
1081	1659.b	- 1925 braun mit Goldrand. 50 jähr. Realschul-Jubiläum.	Prägefrisch	20,-
1082	1659.o	- 1925 weiß mit Goldrand. 50 jähr. Realschul-Jubiläum.	Fast prägefrisch	20,-
1083	1661.a/n	Grosskayna, 1927 braun und weiß. III. Mitteldeutsches Sportfest. LOT 2 Stück.	Fast prägefrisch	20,-
1084	1661.d	- 1927 braun, Rand und Lorbeerkranz gold. III. Mitteldeutsches Sportfest.	Prägefrisch	24,-
1085	1661.q	- 1927 weiß, Rand und Lorbeerkranz gold. III. Mitteldeutsches Sportfest.	Prägefrisch	24,-



1086



1089



1086	1663.d	- 1930 braun, Rand und Lorbeerkranz gold. 5. Mitteldeutsches Sportfest.	Prägefrisch	24,-
1087	1663.n	- 1930 weiß. 5. Mitteldeutsches Sportfest.	Fast prägefrisch	15,-
1088	1673.a	Halle, o.J.(1927) braun VMBV - Athletik - Ausschuß.	Prägefrisch	15,-
1089	1673.?	- o.J.(1927) braun, Rand und Lorbeerkranz gold. VMBV – Athletik - Ausschuß.	Prägefrisch	30,-
1090	1673.n	- o.J.(1927) weiß VMBV - Athletik - Ausschuß.	Fast prägefrisch	18,-
1091	1684.a	Hamburg, 1923 braun. Gipsform. Albert Ballin.	Prägefrisch	30,-



1092

Staatliche Porzellan-Manufaktur MEISSEN

1092 1684.? **Hamburg**, 1923 braun, Rand und achtstrahliger Stern gold. Gipsform. Albert Ballin. **Prägefrisch** 40,-



1094



1096



1093 1692.a **Heidelberg**, 1922 braun. Gipsform. Weinfest des E. V. K. **Vorzüglich** 20,-

1094 1692.b - 1922 braun mit Goldrand. Gipsform. Weinfest des E. V. K. **Prägefrisch** 30,-

1095 1693.d - 1922 braun mit Golddekor. Weinfest des E. V. K. **Prägefrisch** 20,-

1096 1693.? - 1922 braun, Rand und die Weintrauben gold. Weinfest des E. V. K. **Prägefrisch** 30,-



1098



1097 1697.a **Hildesheim**, 1933 braun. 50 Jahre Dr. med. Bonhoff. **Prägefrisch** 25,-

1098 1698.a - 1933 braun (oben gelocht). 50 Jahre Dr. med. Bonhoff. **Prägefrisch** 25,-



1102

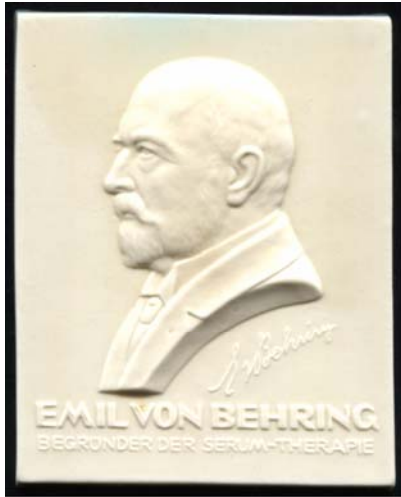


1099 1699.a **Hirschfelde**, 1938 braun. Richtefest ASW. **Prägefrisch** 25,-

1100 1699.n - 1938 weiß. Richtefest ASW. **Prägefrisch** 25,-

1101 1699.o - 1938 weiß mit Goldrand. Richtefest ASW. **Prägefrisch** 30,-

1102 1699.p - 1938 weiß, Schriftband der Vs. gold. Richtefest ASW. **Prägefrisch** 40,-



1104



Staatliche Porzellan-Manufaktur MEISSEN

- 1103 1732.n **Königsberg**, 1924 weiß. 200 Jahrfeier für Immanuel Kant. Gipsform.Fast prägefrisch 25,-
 1104 1844.n **Marburg**, o.J.(1937) weiß. Gipsform. Jubiläum der Behring-Werke. 78 x 95 mmFast prägefrisch 50,-



1105



- 1105 1853.a **Moskau**, 1947 braun. 30 Jahrfeier der Oktober-Revolution. Roter Platz in Moskau.....Fast prägefrisch 40,-



1106



- 1106 1861.i **München**, 1938 braun, Rand grün und die Hakenkreuze schwarz. Einmarsch in das Sudetenland.Prägefrisch 80,-

- 1107 1863.w - 1939 weiß, Rand rot und die beiden Hakenkreuze schwarz. Besetzung der Tschecho - Slowakei. "Z" in März verkehrt geprägt.....Prägefrisch 80,-



1107





1109



1112



1113



1108	1864.a	München, 1939 braun. Besetzung der Tschecho-Slowakei.	Prägefrisch	50,-
1109	1864.w	- 1939 weiß, Rand rot und die beiden Hakenkreuze schwarz. Besetzung der Tschecho - Slowakei.	Prägefrisch	50,-
1110	1865.a	- 1939 braun. Einweihung des Tannenberg-Denkmal.	Vorzüglich	30,-
1111	1866.a	- 1939 braun. Feldzug in Polen.....	Prägefrisch	50,-
1112	1866.w	- 1939 weiß, Rand rot und die beiden Hakenkreuze schwarz. Feldzug in Polen.	Prägefrisch	80,-
1113	1867.n	- 1940 weiß. Besetzung von Norwegen.....	Vorzüglich	40,-



1114



1116



1117



1114	1868.c	München, 1940 braun, Schriftband beiderseits gold. Besetzung von Norwegen.	Prägefrisch	80,-
1115	1869.a	- 1940 braun. Beginn des Einmarsches im Westen.....	Vorzüglich - prägefrisch	50,-
1116	1871.a	- 1940 braun. Einnahme von Paris.	Fast prägefrisch	50,-



1119



1120



1122



1117	1875.i	München, 1941 braun, Rand grün und das Hakenkreuz schwarz. Umfassungsschlacht von Kiew.Fast prägefriech	80,-
1118	1875.n	- 1941 weiß. Umfassungsschlacht von Kiew.Fast prägefriech	50,-
1119	1875.w	- 1941 weiß, Rand rot und das Hakenkreuz schwarz. Umfassungsschlacht von Kiew.Prägefriech	80,-
1120	1875.y	- 1941 weiß, Rand und das Hakenkreuz schwarz. Umfassungsschlacht von Kiew.Fast prägefriech	80,-
1121	1878.a	- o.J.(1941) braun. Seekrieg gegen England.....Prägefriech	50,-
1122	1878.?	- o.J.(1941) braun, Rand und Hoheitsadler silber. Seekrieg gegen England.Fast prägefriech	100,-
1123	1880.a	- 1941 braun. 150. Todestag Mozarts.....Fast prägefriech	30,-



1124



1129



1128



1124	1880.i	München, 1941 braun, Rand und Lorbeerkranz grün. 150. Todestag Mozarts.....Prägefriech	50,-
1125	1880.n	- 1941 weiß. 150. Todestag Mozarts.Fast prägefriech	30,-
1126	1943.n	Meissen, 1920 weiß. Gipsform. Weihnachtsspiel.....Fast prägefriech	30,-
1127	1943.o	- 1920 weiß mit Goldrand. Gipsform. Weihnachtsspiel.....Fast prägefriech	30,-
1128	1943.?	- 1920 weiß, Goldrand und Krone gold. Gipsform. Weihnachtsspiel.....Kl. Rdf., prägefriech	30,-



1131



1134



1129	1945.a	Meissen, 1921 braun. Gipsform. Taufmedaille Helmut Adolf Arthur Pfeiffer.	Fast prägefrisch	30,-
1130	1945.n	- 1921 weiß. Gipsform. Taufmedaille Helmut Adolf Arthur Pfeiffer.	Fast prägefrisch	30,-
1131	1946.a	- 1921 braun. Gipsform. Taufmedaille Christoph Witlow Börner.	Prägefrisch	40,-
1132	1947.a	- 1921 braun. Gipsform. Taufmedaille Christoph Witlof Börner.	Prägefrisch	30,-
1133	1947.b	- 1921 braun mit Goldrand. Gipsform. Taufmedaille Christoph Witlof Börner.	Prägefrisch	30,-
1134	1947.d	- 1921 braun, Rand, Wickelband mit den drei Rosetten, die beiden Bogenlinien mit den Strahlenbündeln und die Sterne gold.. Gipsform. Taufmedaille Christoph Witlof Börner.	Prägefrisch	50,-
1135	1947.n	- 1921 weiß. Gipsform. Taufmedaille Christoph Witlof Börner.	Prägefrisch	30,-
1136	1948.a	- 1921 braun. Gipsform. Regatta - Ehrenpreis DEM SIEGER.	Prägefrisch	30,-



1137



1138



1139



1137	1948.d	Meissen, 1921 braun, Rand, Sterne, Rosetten und Einfassungslinien des Sechsecks gold. Gipsform. Regatta - Ehrenpreis DEM SIEGER.	Prägefrisch	40,-
1138	1972.a	- 1922 braun. Gipsform. Deutsche Keramische Gesellschaft.	Prägefrisch	30,-
1139	1975.a	- o.J. (1923) braun mit zwei Henkelschnörkeln. Gipsform. Werbe - Medaille.	Prägefrisch	50,-
1140	1981.a	- 1923 braun. Gipsform. Reichsausschuß für Weinforschung.	Prägefrisch	25,-



1141



1147



1143



1149



1141	1981.b	Meissen, 1923 braun mit Goldrand. Gipsform. Reichsausschuß für Weinforschung.	Prägefrisch	35,-
1142	1981.n	- 1923 weiß. Gipsform. Reichsausschuß für Weinforschung.....	Prägefrisch	30,-
1143	1981.?	- 1923 weiß, Rand teilweise gold. Gipsform. Reichsausschuß für Weinforschung.	Prägefrisch	50,-
1144	1986.a/n	- 1924 braun und weiß. Landesverband Sächs. Schlosserinnungen. LOT 2 Stück.	Fast prägefrisch	20,-
1145	1986.b	- 1924 braun mit Goldrand. Landesverband Sächs. Schlosserinnungen.	Prägefrisch	24,-
1146	1986.d	- 1924 braun, Rand, vier Schlüssel, Vorhängeschloß und Dom gold. Landesverband Sächsischer Schlosserinnungen.	Prägefrisch	24,-
1147	1986.q	- 1924 weiß, Rand, vier Schlüssel, Vorhängeschloß und Dom gold. Landesverband Sächsischer Schlosserinnungen.	Prägefrisch	24,-
1148	1988.a/n	- 1924 braun und weiß. Gauturnfest des 6. Mittelbeturgaues. LOT 2 Stück.	Vorzüglich - prägefrisch	20,-
1149	1988.b	- 1924 braun mit Goldrand. Gauturnfest des 6. Mittelbeturgaues.....	Prägefrisch	24,-
1150	1990.a/n	- 1924 braun und weiß. Verbandstag der Vereine ehemaliger Realschüler Deutschlands. LOT 2 Stück.	Fast prägefrisch	20,-



1151



1154



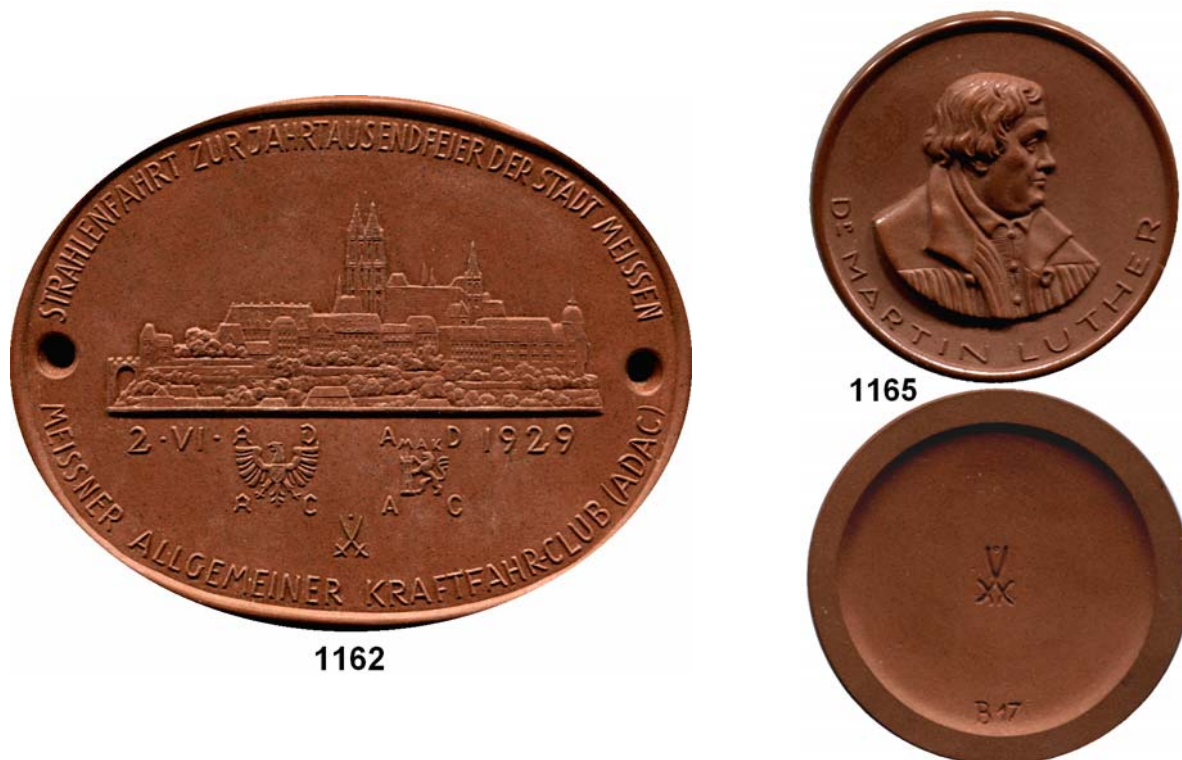
1151	1990.?	Meissen, 1924 weiß, Rand und "R" gold. Verbandstag der Vereine ehemaliger Realschüler Deutschlands.	Fast prägefrisch	30,-
1152	1995.a	- 1925 braun. Verbandstag der Sächs. Feuerbestattungsvereine.....	Fast prägefrisch	15,-



1153	1995.b	Meissen, 1925 braun mit Goldrand. Verbandstag der Sächs. Feuerbestattungsvereine.	Prägefrisch	20,-
1154	1995.d	- 1925 braun, Rand, Sechseck, Urne mit Flamme und die beiden achtstrahligen Sterne gold. Verbandstag der Sächs. Feuerbestattungsvereine.	Prägefrisch	24,-
1155	1996.b	- 1925 braun mit Goldrand. 25. Sächs. Berufsschultag.	Fast prägefrisch	30,-
1156	1997.n	- 1925 weiß. Deutscher Schmiedetag.	Fast prägefrisch	18,-
1157	1997.o	- 1925 weiß mit Goldrand. Deutscher Schmiedetag.	Fast prägefrisch	24,-
1158	1998.e	- 1925 braun, Rand und Dom gold. Verbandstag Deutscher Dachdeckermeister.	Prägefrisch	22,-
1159	1998.n	- 1925 weiß. Verbandstag Deutscher Dachdeckermeister.	Vorzüglich - prägefrisch	15,-



1160	1998.q	Meissen, 1925 weiß, Rand und Wappen gold. Verbandstag Deutscher Dachdeckermeister.	Prägefrisch	22,-
1161	1998.r	- 1925 weiß, Rand und Dom gold. Verbandstag Deutscher Dachdeckermeister.	Fast prägefrisch	22,-



1162	2026.a	Meissen, 1929 braun. ADAC - Strahlenfahrt zur Jahrtausendfeier. oval 90 x 70 mm.	Vorzüglich – prfr	25,-
1163	2026.a	- 1929 braun. ADAC - Strahlenfahrt zur Jahrtausendfeier. oval 90 x 70 mm.	Vorzüglich	20,-
1164	2026.a	- 1929 braun. ADAC - Strahlenfahrt zur Jahrtausendfeier. oval 90 x 70 mm. Im Pappkarton mit Begleitzettel des Meißner Allgemeinen Kraftfahr-Club (ADAC), Meißen.	Vorzüglich - prägefrisch	30,-
1165	2044.a	- o.J.(1930) braun. Luther-Erinnerung. Gipsform. Formnummer B 17.	Fast prägefrisch	50,-



1166



1170



1171



1172



1166	2044.n	Meissen, o.J.(1930) braun. Luther-Erinnerung. Gipsform. Formnummer B 17. Mit zusätzlichem blauen Manufakturzeichen.	Fast prägefrisch	80,-
1167	2079.a	- 1935 braun. 225 Jahre Manufaktur III.	Fast prägefrisch	25,-
1168	2080.a	- o.J.(1935) braun Böttger-Erinnerung I.	Vorzüglich - prägefrisch	25,-
1169	2081.a	- o.J.(1935) braun Böttger-Erinnerung II.	Vorzüglich - prägefrisch	25,-
1170	2083.x	- 1935 dunkelgraues Porzellan. Sächsischer Grenadiertag.	Fast prägefrisch	25,-
1171	2083.y	- 1935 dunkelblaues Porzellan. Sächsischer Grenadiertag.	Fast prägefrisch	25,-
1172	2083.?	- 1935 dunkelblaues Porzellan mit Goldrand. Sächsischer Grenadiertag.	Prägefrisch	40,-



1173



1174



1173	2094.n	Meissen, 1939 weiß. Tag der Wehrmacht.	Fast prägefrisch	30,-
1174	2095.?	- 1939 braun, Rand versilbert. 50. Geburtstag Adolf Hitler.	Prägefrisch	80,-

LOTS LOTS LOTS

1175	Scheuch 668 cll; 699.d; 765.a; 781.a; 798.n; 806.d; 1966.a; 2172.a und 2176.a. LOT 9 Stück.	Vorzüglich bis prägefrisch	40,-
------	--	----------------------------	------



1176



1179





1180



Moderne Medaillen - Staatliche Porzellanmanufaktur MEISSEN

1176	5019	Berlin , Weiße Medaille 1970 (80 mm). 25 Jahre Berliner Zeitung. W. 5019.	Prägefrisch	25,-
1177	6083	- Weiße Medaille 1977 (80 mm). Akademie der Wissenschaften der DDR – Mathematische Gesellschaft. GAUSS-KOMITEE. W. 6083.	Fast prägefrisch	25,-
1178	7118	- Braune Medaille 1983 (80 mm). Akademie der Wissenschaften der DDR – Euler - Komitee. W. 7118.	Klebereste, prägefrisch	20,-
1179	3111	Chemnitz , Weiße Medaille 1950, Randlinien braun (93 mm). Ehrengabe der Stadt Chemnitz. W. 3111. Scheuch 1189. Im Originaltut mit Golddruck "Ehrengabe der Stadt Chemnitz". Vorzüglich - prägefrisch		30,-
1180	3134	Dresden , Braune Medaille 1955ff (109 mm). Technische Hochschule – Wilhelm Gottlieb Lohrmann. W. 3134ff. Scheuch 1425.	Fast prägefrisch	30,-



1181



1182



1183

1181	3172	Dresden , Braune Medaille 1961 (98 mm). Verkehrsmuseum im Johanneum am Neumarkt. W. 3172. Scheuch 1470.a. Im Originaltut.	Vorzüglich - prägefrisch	30,-
1182	8208	Freiberg , Braune Medaille 1985 (103 mm). Firma Vinzenz Perner - 800 Jahre Bergstadt. W. 8208.	Prägefrisch	25,-
1183	5280	Jülich , Weiße Medaille 1972, Randstab der Vorderseite vergoldet (65 mm). 70 Jahre Karnevalsgesellschaft W. 5280.	Vorzüglich - prägefrisch	25,-



1184



1185

Moderne Medaillen - Staatliche Porzellanmanufaktur MEISSEN

- | | | | | |
|------|------|--|---------------------------------|------|
| 1184 | 4322 | Meissen, Braune Medaille 1962 (147 mm). Neuprägung der Medaille von 1940. Franz Schubert. W. 4322. Vgl. Scheuch 2100.a. | Vorzüglich - prägefrisch | 60,- |
| 1185 | 4323 | - Braune Medaille 1962 (147 mm). Neuprägung der Medaille von 1941. Wolfgang Amadeus Mozart. W. 4323. Vgl. Scheuch 2106.a. | Vorzüglich - prägefrisch | 60,- |



1186



1188



1189

- | | | | | |
|------|------|---|---------------------------------|------|
| 1186 | 4324 | Meissen, Braune Medaille 1962 (182 mm). Neuprägung der Medaille von 1953. Friedrich von Schiller. W. 4324. | Vorzüglich - prägefrisch | 60,- |
|------|------|---|---------------------------------|------|



1187



- | | | | | |
|------|------|--|---------------------------------|------|
| 1187 | 4332 | - Braune Medaille 1964 (72 mm). Neuprägung der Medaille von 1939). Franz Schubert. W. 4332. | Vorzüglich - prägefrisch | 25,- |
|------|------|--|---------------------------------|------|



1190



1194



1191

Andere Hersteller

Fürstenberg

- 1188 Einseitige weiße Medaille o.J. (122 mm). Reiterstandbild (von Andreas Schlüter) des Großen Kurfürsten in Berlin. 40,-
..... **Vorzüglich - prägefrisch**
 - 1189 Einseitige weiße Medaille o.J. (122 mm). Reiterstandbild (von C. D. Rauch) Friedrich des Großen in Berlin. 40,-
..... **Vorzüglich - prägefrisch**
- Herend
- 1190 Einseitige hellblaue Plakette o.J. (Brustbild weiß). Franz Liszt. 112 mm. Niggel 1200. **Fast prägefrisch** 30,-
KPM-Berlin
 - 1191 Glasierte weiße Plakette 1913 (Motivteile graugrün). 150 Jahrfeier der Manufaktur. Friedrich der Große zu Pferd. 156 x 195 mm. **Prägefrisch** 100,-



1192



1193



1195



- 1192 Porzellanplakette o.J. Brustbild Friedrich II. von Preußen links im Medaillon, darunter 1712 - 1786 über Schrift in acht Zeilen mit Devise. / Zepter (vertieft) im leeren Feld. 174 x 92 mm. **Rand glasiert, rückseitig oben gelocht, vorzüglich** 50,-



1196



1197



1198

KPM-Berlin

- 1193 Weiße Plakette 1937. 700 Jahrfeier der Stadt Berlin. "Als Dank und zur Erinnerung die Reichshauptstadt 1937". 61 x 117 mm. Im Originalkarton. **Fast prägefrisch** 30,-
Manufaktur Koenigszelt
- 1194 Einseitige weiße Plakette 1935. Gautag Schlesien 25. - 27.10.35. 22 x 45 mm..... **Vorzüglich - prägefrisch** 30,-
Rosenthal
- 1195 Weiße Medaille 1927. Werkstoffschau Berlin. 70 mm..... **Prägefrisch** 40,-
- 1196 Einseitige weiße Plakette 1936, mehrfarbig bemalt. 6. Weltgeflügelkongreß Berlin - Leipzig 1936. 96 x 154 mm. **Vorzüglich - prägefrisch** 50,-
Sonstige Hersteller
- 1197 Einseitige Plakette o.J. Weißes Motiv auf hellgrünem Grund. Freiburger Münster. 135 mm.. **Vorzüglich - prägefrisch** 25,-
- 1198 Einseitige Plakette o.J. Weißes Motiv auf hellgrünem Grund. Freiburger Rathaus mit Glockenspiel. 136 mm. **Vorzüglich - prägefrisch** 25,-



1199



1201

- 1199 **LOT** von 2 verschiedenen einseitigen braunen Keramikmedaillen 1937. Auf den Kreistag der N.S.D.A.P. in Bonn. 48 und 50 mm. Jeweils gelocht. **Vorzüglich** 40,-
- 1200 Einseitige weiße Plakette mit Goldrand o.J. Brustbild Friedrich II. von Preußen nach rechts. 78 mm. Im Rahmen aufgeklebt. **Vorzüglich - prägefrisch** 30,-
- 1201 Einseitige weiße Plakette 1972. Auf die olympischen Spiele in München. Diskuswerfer des Myron. 194 mm. **Prägefrisch** 30,-