

# TEMPELHOFER MÜNZENHAUS

**Matthias Senger 12099 Berlin**

**Bacharacher Straße 39**

**Telefon 030 / 626 33 59 FAX 030 / 625 77 30**

**e-mail: [tmh.senger@t-online.de](mailto:tmh.senger@t-online.de)**

## **Öffnungszeiten:**

**Montag bis Freitag von 10.00 – 13.00 und 14.00 – 16.00 Uhr**

**Bedingt durch Schließzeiten erfragen Sie bitte telefonisch die aktuellen Öffnungszeiten.**

# Lagerblatt 62

## **Verkaufsliste mit Festpreisen Weihnachten 2020**

**Verkauf nur solange Vorrat reicht. Gültig bis zum Erscheinen des Lagerblatt Nr. 63 (Frühjahr 2021)**

**Liebe Münzensammler,**

**In diesem Lagerblatt bieten wir Ihnen über 6500 Positionen an.**

**Neu im Lagerblatt :**

**Neuzugänge in allen Gebieten – Notmünzen Sammlung M bis Z.**

**-- Viel Spaß beim Blick in die Liste wünscht Ihnen Familie Senger --**

## **INHALT:**

**Reichsgoldmünzen & EURO – Goldmünzen 1 - 118**

**Ausländische Goldmünzen 119 - 372**

**Deutsche Banknoten 451 - 499**

**Deutsche Münzen vor 1871 501 - 1455**

**Silbermünzen Kaiserreich & Weimarer Republik 1456 - 2040**

**Deutsche Kleinmünzen ab 1873 (nach Jaeger) 2041 - 4188**

**Staatliche Notmünzen 4189 - 4219**

**Besetzte Gebiete; Kolonien und Danzig 4220 - 4333**

**Bundesrepublik, Neuzugänge u.a. 5 & 10 Euro 2020 4334 - 4367**

**Bundesrepublik, Kursmünzen 1 Pfennig bis 5 Mark 4734 - 6214**

(Das Angebot unseres Lagerblattes 61 bleibt weiter, soweit verfügbar, gültig.)

**Bundesrepublik Gedenkmünzen & Kurssätze 14001 – 14811**

(Das Angebot unseres Lagerblattes 61 bleibt weiter, soweit verfügbar, gültig.)

**DDR – Kleinmünzen, Gedenkmünzen und Kurssätze 14812 – 15905**

(Das Angebot unseres Lagerblattes 61 bleibt weiter, soweit verfügbar, gültig.)

**NEUZUGÄNGE Deutsche Notmünzen (Städtenotgeld) 19001 - 19548**

**Ausländische Münzen & Europrägungen 8001 – 13084 & 16001 - 16943**

(Das Angebot unserer Lagerblätter 60 & 61 bleiben weiter, soweit verfügbar, gültig.)

**NEUZUGÄNGE Ausländische Münzen & Europrägungen 17001 - 18707**

**Lieferbedingungen auf dem Innendeckel**

Hinweis: Alle Abbildungen sind verkleinert

## Lieferbedingungen:

Das Angebot ist freibleibend.

Schreib- und Druckfehler vorbehalten.

Die Preisangabe ist in EURO.

Sämtliche Positionen unterliegen der Differenzbesteuerung.

Bestellungen werden in der Reihenfolge des Eingangs bearbeitet.

Die Bearbeitung kann bis zu 10 Tagen dauern.

Sollten Münzen bereits ausverkauft sein, erfolgt eine Benachrichtigung.

Bestellte Stücke gehen erst nach vollständiger Bezahlung des Kaufpreises in das Eigentum des Käufers über.

Der Versand an uns nicht bekannte Besteller erfolgt nur gegen Vorkasse.

Portokosten werden pauschal mit 5,- EURO berechnet.

Gerichtsstand und Erfüllungsort ist Berlin.

Durch Abgabe einer Bestellung werden diese Bedingungen anerkannt.

Hinweis : Vergoldete Münzen verlieren ihre Kurs- bzw. Umtauschrechte.

## **RÜCKGABERECHT:**

Sie können die erhaltene Ware ohne Angabe von Gründen innerhalb von vier Wochen durch Rücksendung der Ware zurückgeben.

Die Frist beginnt mit Erhalt der Ware und dieser Belehrung.

Zur Wahrung der Frist genügt die rechtzeitige Absendung der Ware.

In jedem Fall erfolgt die Rücksendung auf unsere Kosten und Gefahr.

Die Rücksendung hat zu erfolgen an:

**Tempelhofer Münzenhaus    Matthias Senger**  
**Bacharacher Straße 39    12099 Berlin**

## **Unsere Bankverbindungen:**

**Berliner Volksbank eG**

**BIC : BEVODEBB**

**IBAN : DE06 1009 0000 3551 0900 00**

**Postbank, NL Berlin**

**BIC : PBNKDEFF**

**IBAN : DE13 1001 0010 0292 3621 01**

# LAGERBLATT 62 (Weihnachten 2020)



**4220**

## Oberbefehlshabers Ost

**4220** 601 1 Kopeke 1916 A .....ss 10,-



**4221**

**4221** 601 1 Kopeke 1916 A .....vz, leichter Rost 24,-

**4222** 601 1 Kopeke 1916 J .....ss, Rost 8,-



**4223**

**4223** 601 1 Kopeke 1916 J .....vz, leichter Rost 18,-

**4224** 602 2 Kopeken 1916 A .....ss, Rost 10,-



**4225**

**4225** 602 2 Kopeken 1916 A .....ss 14,-

**4226** 602 2 Kopeken 1916 J .....ss, Rost 10,-

**4227** 602 2 Kopeken 1916 J .....ss 12,-



**4228**

**4228** 602 2 Kopeken 1916 J .....vz 18,-

**4229** 603 3 Kopeken 1916 A .....ss 14,-



**4230**

**4230** 603 3 Kopeken 1916 A .....vz, leichter Rost 20,-



**4231**

**4231** 603 3 Kopeken 1916 J .....vz, leichter Rost 20,-



**4232**

## Geplantes Königreich Polen

**4232** 604 1 Fenig 1918 F .....ss 10,-



**4233**

**4233** 605 5 Fenigow 1917 F .....ss 5,-

**4234** 605 5 Fenigow 1918 F .....Rost; ss 5,-



**4235**

**4235** 605 5 Fenigow 1918 F .....vz 24,-

**4236** 606a 10 Fenigow 1917 F .....vz 8,-



**4244**

## Königreich Belgien

**4237** 608 5 Centimes 1915 .....ss 2,-

**4238** 608 5 Centimes 1916 .....ss 2,-

**4239** 609 10 Centimes 1916 .....ss 2,-

**4240** 609 10 Centimes 1916 .....ss-vz 4,-

**4241** 610 25 Centimes 1915 .....ss 3,-

**4242** 610 25 Centimes 1916 .....ss 3,-

**4243** 610 25 Centimes 1917 .....ss 3,-

**4244** 610 25 Centimes 1917 .....vz-prfr 25,-



**4245**

**4245** 611 50 Centimes 1918 .....ss 18,-



**4246**

## Reichskreditkasse

**4246** 618 5 Reichspfennig 1940 A .....ss 32,-



**4247**

**4247** 619 10 Reichspfennig 1940 A .....ss 32,-

# LAGERBLATT 62 (Weihnachten 2020)



**4248**

## Reichskreditkasse

**4248** 619 10 Reichspfennig 1940 A.....**ss-vz** 48,-



**4253**

## Böhmen und Mähren

**4249** 620 10 Heller 1940.....**ss** 3,-

**4250** 620 10 Heller 1941.....**ss** 2,-

**4251** 620 10 Heller 1942.....**ss** 2,-

**4252** 620 10 Heller 1943.....**ss** 2,-

**4253** 621 20 Heller 1941..... **vz-prfr** 16,-

**4254** 621 20 Heller 1942.....**ss** 3,-

**4255** 621 20 Heller 1943.....**ss** 3,-

**4256** 622 50 Heller 1941.....**ss** 3,-

**4257** 623 1 Krone 1941 .....**ss** 2,-

**4258** 623 1 Krone 1942 .....**ss** 2,-

**4259** 623 1 Krone 1943 .....**ss** 2,-

**4260** 623 1 Krone 1943 ..... **vz** 8,-



**4261**

**4261** 623 1 Krone 1943 ..... **prfr** 16,-

**4262** 623 1 Krone 1944 .....**ss** 2,-



**4263**

**4263** 623 1 Krone 1944 ..... **vz** 10,-



**4264**

## Generalgouvernement

**4264** 624 1 Grosz 1939 ..... **vz-prfr** 15,-



**4266**

**4265** 625 10 Groszy 1923.....**ss** 2,-

**4266** 625 10 Groszy 1923..... **vz** 5,-



**4268**

## Generalgouvernement

**4267** 626 20 Groszy 1923..... **vz** 5,-

**4268** 627 50 Groszy 1938..... **ss** 6,-

**4269** 628 5 Groszy 1939..... **ss** 6,-



**4270**

## Deutsch Neu - Guinea

**4270** 701 1 Pfennig 1894 A..... **vz** 185,-



**4272**

## Deutsch - Ostafrika

**4271** 710 Pesa 1890 ..... **ss** 12,-

**4272** 710 Pesa 1890 ..... **f.prfr** 32,-



**4273**

**4273** 710 Pesa 1892..... **vz** 20,-



**4274**

**4274** 711 1/4 Rupie 1891..... **ss-vz** 60,-



**4275**

**4275** 711 1/4 Rupie 1901..... **ss** 42,-



**4276**

**4276** 713 Rupie 1890..... **vz-prfr, win. Rdf.** 110,-

# LAGERBLATT 62 (Weihnachten 2020)



4277

Deutsch - Ostafrika

4277	716	1 Heller 1904 A .....	ss	8,-
4278	716	1 Heller 1905 J .....	ss	12,-
4279	716	1 Heller 1913 A .....	ss	8,-
4280	716	1 Heller 1913 J .....	ss	10,-



4286

Deutsch - Ostafrika

4286	717	5 Heller 1909 J .....	ss-vz	110,-
------	-----	-----------------------	-------	-------



4281

4281	717	5 Heller 1908 J .....	ss	70,-
------	-----	-----------------------	----	------



4287

4287	719	10 Heller 1909 J .....	ss+	38,-
------	-----	------------------------	-----	------



4282

4282	717	5 Heller 1908 J .....	ss+	80,-
------	-----	-----------------------	-----	------



4288

4288	722	1 Rupie 1910 J .....	vz, kl. Kratzer	120,-
------	-----	----------------------	-----------------	-------



4289

Tabora

4289	723	5 Heller 1916 T .....	ss-vz	48,-
------	-----	-----------------------	-------	------



4283

4283	717	5 Heller 1908 J .....	ss-vz	100,-
------	-----	-----------------------	-------	-------



4290

4290	725b	20 Heller 1916 T .....	schön-ss	20,-
------	------	------------------------	----------	------



4284

4284	717	5 Heller 1909 J .....	ss	75,-
------	-----	-----------------------	----	------

4285	717	5 Heller 1909 J .....	ss+	90,-
------	-----	-----------------------	-----	------



4291

4291	725b	20 Heller 1916 T .....	ss	26,-
------	------	------------------------	----	------



4285



4292

4292	726b	20 Heller 1916 T .....	ss	24,-
------	------	------------------------	----	------

# LAGERBLATT 62 (Weihnachten 2020)



**4293**

## Tabora

4293 727a 20 Heller 1916 T .....ss 18,-



**4294**

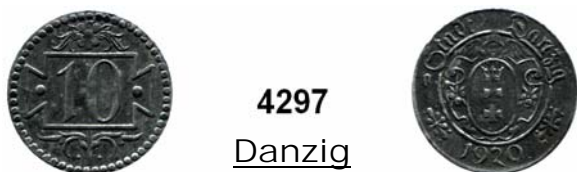
4294 727b 20 Heller 1916 T .....ss-vz 28,-



**4295**

## Kiautschou

4295 730 10 Cent 1909 .....vz+ 320,-



**4297**

## Danzig

4296 D 1a 10 Pfennig 1920 .....schön 18,-

4297 D 1a 10 Pfennig 1920 .....ss 45,-

4298 D 2 1 Pfennig 1923 .....ss 5,-

4299 D 2 1 Pfennig 1923 .....vz 10,-



**4300**

**4302**

4300 D 2 1 Pfennig 1923 .....f.stgl 28,-

4301 D 2 1 Pfennig 1926 .....ss 5,-

4302 D 2 1 Pfennig 1926 .....f.stgl 28,-

4303 D 2 1 Pfennig 1929 .....ss 5,-

4304 D 2 1 Pfennig 1930 .....ss 5,-

4305 D 2 1 Pfennig 1930 .....vz 10,-

4306 D 2 1 Pfennig 1937 .....ss 5,-



**4307**

**4309**

4307 D 2 1 Pfennig 1937 .....vz 10,-

4308 D 3 2 Pfennig 1923 .....ss 5,-

4309 D 3 2 Pfennig 1923 .....vz 12,-



**4310**

**4314**

## Danzig

4310 D 3 2 Pfennig 1926 .....f.stgl 28,-

4311 D 3 2 Pfennig 1937 .....ss 5,-

4312 D 4 5 Pfennig 1923 .....ss 6,-

4313 D 4 5 Pfennig 1923 .....vz 12,-

4314 D 4 5 Pfennig 1923 .....vz-prfr 25,-

4315 D 5 10 Pfennig 1923 .....ss 7,-

4316 D 7 1 Gulden 1923 .....ss 45,-



**4317**

4317 D 7 1 Gulden 1923 .....vz 60,-

4318 D 12 5 Pfennig 1932 .....ss 5,-

4319 D 13 10 Pfennig 1932 .....ss 5,-



**4320**

**4321**

4320 D 14 1/2 Gulden 1932 .....ss 42,-

4321 D 15 1 Gulden 1932 .....ss 42,-

4322 D 15 1 Gulden 1932 .....vz 60,-



**4325**

**4328**

## Saarland

4323 801 10 Franken 1954 .....ss 3,-

4324 801 10 Franken 1954 .....vz 6,-

4325 801 10 Franken 1954 .....vz-prfr 8,-

4326 802 20 Franken 1954 .....ss 3,-

4327 802 20 Franken 1954 .....ss-vz 5,-

4328 802 20 Franken 1954 .....vz-prfr 10,-

4329 803 50 Franken 1954 .....ss 22,-



**4330**

4330 803 50 Franken 1954 .....vz 28,-

4331 804 100 Franken 1955 .....ss 6,-

4332 804 100 Franken 1955 .....vz 12,-

4333 804 100 Franken 1955 .....f.prfr 18,-

TEMPELHOFER MÜNZENHAUS  
AUKTIONSHAUS  
gegr.1974



Bacharacher Str.39    Tel.: 030/ 626 33 59  
D -12099 Berlin      Fax: 030/ 625 77 30  
Homepage: www.tempelhofer-muenzenhaus.de  
e-mail: tmh.senger@t-online.de

**BESTELLUNG**

Bitte nicht ausfüllen

Name \_\_\_\_\_ Vorname \_\_\_\_\_

PLZ \_\_\_\_\_ Ort \_\_\_\_\_ Straße \_\_\_\_\_

Telefon (für evt.Rückfragen)\_\_\_\_\_

**Aus Ihrem Lagerblatt Nr. \_\_\_\_\_ bestelle ich hiermit zu den mir bekannten Bedingungen:**

Bestell- nummer	Anzahl	Beschreibung (wenn gewünscht)	Betrag in €		Bestell- nummer	Anzahl	Beschreibung (wenn gewünscht)	Betrag in €

Datum

Unterschrift

## Lieferbedingungen:

Das Angebot ist freibleibend.

Schreib- und Druckfehler vorbehalten.

Die Preisangabe ist in EURO.

Sämtliche Positionen unterliegen der Differenzbesteuerung.

Bestellungen werden in der Reihenfolge des Eingangs bearbeitet.

Die Bearbeitung kann bis zu 10 Tagen dauern.

Sollten Münzen bereits ausverkauft sein, erfolgt eine Benachrichtigung.

Bestellte Stücke gehen erst nach vollständiger Bezahlung des Kaufpreises in das Eigentum des Käufers über.

Der Versand an uns nicht bekannte Besteller erfolgt nur gegen Vorkasse.

Portokosten werden pauschal mit 5,- EURO berechnet.

Gerichtsstand und Erfüllungsort ist Berlin.

Durch Abgabe einer Bestellung werden diese Bedingungen anerkannt.

Hinweis : Vergoldete Münzen verlieren ihre Kurs- bzw. Umtauschrechte.

## **RÜCKGABERECHT:**

Sie können die erhaltene Ware ohne Angabe von Gründen innerhalb von vier Wochen durch Rücksendung der Ware zurückgeben.

Die Frist beginnt mit Erhalt der Ware und dieser Belehrung.

Zur Wahrung der Frist genügt die rechtzeitige Absendung der Ware.

In jedem Fall erfolgt die Rücksendung auf unsere Kosten und Gefahr.

Die Rücksendung hat zu erfolgen an:

**Tempelhofer Münzenhaus Matthias Senger**  
**Bacharacher Straße 39 12099 Berlin**

## **Unsere Bankverbindungen:**

**Berliner Volksbank eG**

**BIC : BEVODEBB**

**IBAN : DE06 1009 0000 3551 0900 00**

**Postbank, NL Berlin**

**BIC : PBNKDEFF**

**IBAN : DE13 1001 0010 0292 3621 01**