



1050



1053

Staatliche Porzellan-Manufaktur MEISSEN

1050	711	Dresden , 1921 braun(2) und weiß(2) Landesnotopfer für das Sächs. Rote Kreuz. Scheuch 711.a, d, v, w. LOT 4 Stück.....	Fast prägefrisch	18,-
1051	713.d/n	- 1922 braun mit Golddekor und weiß. Apostelkirche Dresden-Trachau. LOT 2 Stück.	Fast prägefrisch	15,-
1052	717	- 1922 braun, braun mit Golddekor und weiß. Kamenzer Landsmannschaft. Scheuch 717.a, d, n. LOT 3 Stück.....	Prägefrisch	15,-
1053	720.v	- 1922 weiß, Rand, Ornamentkreis, Propeller, Flügel und Blitze rot. Treffen der Verkehrstruppen.	Prägefrisch	20,-
1054	720	- 1922 braun, braun mit Golddekor und weiß. Treffen der Verkehrstruppen Scheuch 720.a, d, n LOT 3 Stück	Prägefrisch	20,-



1055



1056



1057

1055	723	Dresden , o.J.(1922) braun(2) und weiß(3). Denkmalsspende Brigade "Graf Pfeil". Scheuch 723.a, d, n, q, v LOT 5 Stück.....	1x Fehlbrand sonst prägefrisch	28,-
1056	731.a	- 1925 braun (125 mm). Sächsisches Volksopter.....	Prägefrisch	40,-
1057	735	- o.J.(1928) braun und weiß mit Golddekor. Volkskirchlicher Laienbund. Scheuch 735.d/q. LOT 2 Stück.	Prägefrisch	20,-
1058	736.a	- 1930 braun. Evangelischer Arbeitertag.	Prägefrisch	20,-



1059



1059	741.c	Dresden , 1955 braun, Schriftband der Vs. gold. 10. Jahrestag der Zerstörung - Zwinger. Weigelt 3131.	Prägefrisch	30,-
-------------	-------	---	--------------------	-------------



1061

1063

1060	792.b	Lommatsch, 1924 braun mit Goldrand. Orgelsammlung.	Prägefrisch	20,-
1061	792.?	- 1924 braun, Schriftband beiderseits gold. Orgelsammlung. Nicht im Scheuch gelistet.	Prägefrisch	30,-
1062	792.o	- 1924 weiß mit Goldrand. Orgelsammlung.	Vorzüglich - prägefrisch	20,-
1063	792.?	- 1924 weiß, Schriftband beiderseits gold. Orgelsammlung. Nicht im Scheuch gelistet.	Fast prägefrisch	30,-
1064	792	- 1924 braun, braun mit Golddekor, weiß und weiß mit Golddekor. Orgelsammlung. Scheuch 792.a, d, n, q. LOT 4 Stück.	Prägefrisch	25,-



1065



1068



1070

1065	798.e	Meissen, 1921 braun mit Golddekor. Erneuerung des Bistums.	Fast prägefrisch	20,-
1066	798.k	- 1921 braun mit Golddekor. Erneuerung des Bistums.	Fast prägefrisch	20,-
1067	798.t	- 1921 weiß, Rand rot. Erneuerung des Bistums.	Prägefrisch	20,-
1068	798.w	- 1921 weiß mit Golddekor. Erneuerung des Bistums.	Fast prägefrisch	20,-
1069	798	- 1921 braun, braun mit Goldrand, braun mit Golddekor, weiß, weiß mit Goldrand und weiß mit Golddekor. Erneuerung des Bistums. Scheuch 798.a, b, d, n, o, q. LOT 6 Stück.	Fast prägefrisch	40,-
1070	802.n/q	- 1922 weiß und weiß mit Golddekor. Stadttheater Baufond. Gipsform. LOT 2 Stück.	Prägefrisch	20,-



1071



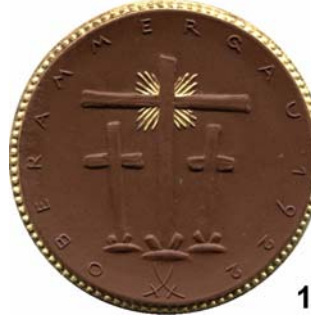
1071	803.?	Meissen, 1922 braun, Rand, Stadtwappen mit Strahlenkreuz, die beiden Sterne gold (die Bodenlinie nicht vergoldet). Stadttheater Baufond. Nicht im Scheuch gelistet.	Fast prägefrisch	20,-
1072	803	- 1922 braun, braun mit Golddekor und weiß mit Golddekor. Stadttheater Baufond. Scheuch 803. a, d, n. LOT 3 Stück.	Fast prägefrisch	15,-
1073	805/806	- o.J.(1922) braun(2), weiß und weiß mit Golddekor. Baustein f. d. Hahnemann-Denkmal. Scheuch 805.a, 806.a, n, q. LOT 4 Stück.	Fast prägefrisch	20,-
1074	808.a/d	- o.J.(1922) braun. Baustein f. d. Hahnemann-Denkmal. LOT 2 Stück.	Prägefrisch	15,-
1075	811.a/n	- o.J. (1933) braun und weiß. Saar - Erinnerung. LOT 2 Stück.	Fast prägefrisch	25,-



1077



1084



- 1076 812.n **Meissen**, o.J. (1933) weiß. Saar - Erinnerung **Vorzüglich - prägefrisch** 20,-
- 1077 823.d/q - 1924 braun und weiß, jeweils mit Golddekor. Baustein zum Stadtheim. **LOT 2 Stück.** **Fast prägefrisch** 20,-
- 1078 825.a/n - o.J.(1924) braun und weiß. Baustein zum Meissner Haus. Ohne Losnummer. **LOT 2 Stück.**... **Prägefrisch** 20,-
- 1079 826.b - o.J.(1924) braun mit Goldrand. Baustein zum Meissner Haus..... **Fast prägefrisch** 15,-



1080



- 1080 828.a/b **Meissen**, o.J.(1924) braun und braun mit Goldrand. Baustein zum Meissner Haus. Mit Losnummer. **LOT 2 Stück.**..... **Fast prägefrisch** 25,-
- 1081 828.a/n - o.J. (1924) braun und weiß. Baustein zum Meissner Haus. Ohne Losnummer. **LOT 2 Stück.** **Fast prägefrisch** 30,-
- 1082 830.b - o.J.(1957) braun mit Goldrand. Domglocken-Spende. Weigelt 3346..... **Prägefrisch** 20,-
- 1083 4340 - 1965 braun mit Goldrand. Neue Orgel. Weigelt 4340. **Prägefrisch** 30,-
- 1084 833 **Oberammergau**, 1922 braun/weiß. Passionsspiele - Christus. Scheuch 833.a, d, n. q. **LOT 4 Stück** **Fast prägefrisch** 30,-
- 1085 836 - 1922 braun/weiß. Passionsspiele - Maria. Scheuch 836.a, d, n, q. **LOT 4 Stück.** **Fast prägefrisch** 30,-
- 1086 841.n - 1930 weiß. Passionsspiele - Christus..... **Vorzüglich - prägefrisch** 20,-



1087



Andere Hersteller



1088

Porzellanfabrik Karl Krister - Waldenburg

- 1087 880.n 1922 weiß. Schlesische Heimstätte..... **Fast prägefrisch** 30,-
Porzellan-Manufaktur Rosenthal in Selb
- 1088 885.v o.J.(1951) elfenbeinfarbig. Richard Wagner - Bayreuther Festspiele 1876 - 1951. 135 mm. . **Fast prägefrisch** 50,-

Staatliche Porzellan-Manufaktur MEISSEN

LOTS LOTS LOTS

- 1089 Scheuch 733.a, 753.a, 765.a, 801.k und 803.n. **LOT 5 Stück.**..... **Fast prägefrisch** 20,-