



582



Personen



583



- 582 **Bismarck, Fürst Otto von** Silberrelief 1888 (unsigniert). Brustbild rechts mit Pickelhaube. / Zitat. 36/25 mm. 6,49 g. **Vorzüglich** 30,-
- 583 - Zinnmedaille 1894 (H. Dürich - W. Mayer) auf die Vollendung des Reichstagsgebäudes in Berlin. Brustbild links in Uniform mit Helm. / Ansicht des Gebäudes. 33 mm. 13 g. Bennert 136. **Kleine Randfehler, prägefrisch** 50,-
- 584 - Silbermedaille 1898 (Lauer) zu seinem Begräbnis. Brustbild von vorn rechts. / Germania mit Palmzweig beim Sarkophag. Rand: EINE GEDENKMÜNZE. 34 mm. 17,93 g. Bennert 225. **Vorzüglich** 30,-



585



586



- 585 **Bismarck, Fürst Otto von** Silbermedaille 1930 (O. Glöckler). 60. Jahrestag der Schlacht bei Sedan. Dreifaches Brustbild links von Bismarck, von Roon und von Moltke. / Adler beim Kampf mit dem Hahn. Rand: HAUPTMÜNZAMT WIEN A 835. 36 mm. 22,46 g. Vgl. Buchholz/Fried 188. **Patia, vorzüglich - prägefrisch** 60,-
- 586 **Conrad, Carl** Bronzemedaille 1899 (Weigand/O. Schultz) zum 50jährigen Dienstjubiläum des Münzdirektors, gestiftet von den Münzbeamten aus Berlin und Frankfurt/Main. Büste links. / Schrift in sieben Zeilen im Lorbeer- und Eichenkranz. 60 mm. 83,18 g. Sommer W 64. **Fast vorzüglich** 50,-



587



589



- 587 **Dönitz, Karl (Großadmiral)** Feinsilbermedaille (unsigniert, 1991?). Brustbild in Uniform von vorn links zwischen Orden. / Symbol der Kriegsmarine über U-Boot. 50 mm. 34,11 g. **Polierte Platte** 30,-
- 588 **Dürer, Albrecht** Silbermedaille 1928 (Philipp Kittler) zu seinem 400. Todestag. Brustbild links. / Nürnberger Frauenkopfadler über Schrifttafel zwischen Wappen. Rand: BAYER. HAUPTMÜNZAMT. SILBER 900f. 36 mm. 22,56 g. Mende 138. **Feine Tönung, vorzüglich** 50,-
- 589 **Erk, Ludwig** Eisengußmedaille 1938 (LE ligiert) mit Öse und weiß-rotem Band zum 3. Gausängerfest von Hessen-Darmstadt in Gießen. Kopf links. / Schrift in neun Zeilen, darunter Hakenkreuz. 69 mm. 115,32 g. Niggli - (vgl. 600). **Vorzüglich** 60,-



590



591



Personen

- 590 Foerster, Karl** Bronzegußmedaille o.J. (um 1980, Wolfgang Günzel bei der Bronzegießerei Hans Füssel). Brustbild von vorn rechts. / Devise um Rittersporn. 90 mm. 201,2 g. Auflage 60 Stück. Unweit vom Tempelhofer Münzenhaus wird der Dargestellte durch den Karl-Foerster-Staudengarten gewürdigt. **Im bedruckten Originaletui, gußfrisch** 40,-
- 591 Garibaldi, Guiseppe** Zinnmedaille 1860 (Franky Magniadas) auf die Landung in Marsala und die Einnahme von Palermo. Brustbild links. / Schrift in neun Zeilen im Lorbeer- und Eichenkranz. 50 mm. 53,06 g. Wurzbach 3078. **Sehr schön** 30,-



592



593



594



595



- 592 Gneisenau, August Wilhelm Anton Graf Neithardt von** Bronzemedaille 1913. Brustbild von vorn rechts. // Verkündung im Saal. Rand: B.H.MAYER/PFORZHEIM BRONZE. 60 mm. 95,69 g. **Vorzüglich** 60,-
- 593 Goethe, Johann Wolfgang von** Bronzemedaille 1849 (W. Kullrich) zum 100. Geburtstag. Kopf rechts. / Schrift im Eichenkranz, darunter BERLIN. 39 mm. 30,1 g. Förchner 80. Sommer K1. **Vorzüglich** 60,-
- 594** - Ensemble von drei Medaillen 1923 (2x Bronzeguß v. Carl Seffner, 1x Meißner Porzellan) zur Gedenkfeier anlässlich von Goethes Aufenthalt in Pößneck 1795. Im Originaletui (dieses leicht beschädigt). Förchner 191, 192 und 533k. **Vorzüglich** 50,-
- 595** - Silbermedaille 1932 (Th. Georgii) zum 100. Todestag. Kopf rechts. / FUER GOETHE GEBURTSTAGSFEIER, F-D-H (Freies Deutsches Hochstift) zwischen Eichenblättern. Rand: BAYER. HAUPTMÜNZAMT SILBER 900f. 36 mm. 20,01 g. Förchner 85. **Mattiert, vorzüglich** 60,-
- 596** - Einseitiger Kupferabschlag der Medaille für Kunst und Wissenschaft (E. Hanisch - Concée), gestiftet vom Reichspräsidenten 1932. 2. Modell. 69 mm. 89,56 g. Vgl. Hüskens 850. **Prägefrisch** 100,-



596



597



600



602



- 597 Hindenburg, Paul von** Silbermedaille 1916 (Otto Hoppe bei Lauer, Nürnberg). Brustbild von vorn links als Generalfeldmarschall. / Herkules im Kampf mit dem Titanen zwischen 1914 - 1916. Rand: SILBER 990. 33 mm. 18,18 g. Zetzmann 4115. **Fast vorzüglich** 30,-
- 598** - Silbermedaille o.J. (1934, Bernhard Blecker) zu seinem Begräbnis. Kopf mit Lorbeerkranz rechts. / Hakenkreuz über Handschlag. Rand : BAYER. HAUPTMÜNZAMT FEINSILBER. 36 mm. 20,95 g. **Mattiert, leicht berieben, fast vorzüglich** 40,-
- 599 Hitler, Adolf** Silbermedaille 1933 (Oskar Glöckler) **auf die Machtergreifung**. Brustbild von vorn links. / Adler sprengt Ketten. Colbert / Hyder C-30. 36,1 mm. 21,77 g. Rand : BAYER. HAUPTMÜNZAMT SILBER 900 f. **Vorzüglich** 50,-
- 600** - Versilberte Bronzemedaille 1933 **auf Hitlers Machtübernahme und den Tag von Potsdam, Eröffnung des Reichstags in der Garnisonskirche**. Colbert / Hyder 39. 33,7 mm. 18 g. **Vorzüglich+** 60,-
- 601** - Versilberte Bronzemedaille 1934 (O.T.) **zur Einweihung der Ehrenhalle in Buchholz**. Brustbild links. / Ehrenhalle Buchholz. Colbert-Hyder C-72. 35 mm. 15,7 g. **Fast vorzüglich** 40,-
- 602** - Silbermedaille 1938 (F. Beyer) **auf die Staatstreffen Hitlers mit Mussolini**. Büsten nach links/ Liktorenbündel vor Hakenkreuz. Colbert-Hyder C-110. 36,2 mm. 24,2 g. **Mattiert, vorzüglich** 100,-



604



606



607

- 603 Hitler, Adolf** Silbermedaille 1938 (Hanisch-Concée) **auf den Anschluß Österreichs und die Eingliederung des Sudetenlandes**. Hitlerkopf rechts/ Reichsapfel zwischen den Daten des Anschlusses Österreichs und des Viermächteabkommens. Colbert-Hyder C-114. 36 mm. 21,74 g. Rand: MÜNZAMT WIEN 900. **Mattiert, vorzüglich** 70,-
- 604** - Silbermedaille 1938 (Hanisch-Concée) **auf den Anschluß Österreichs und die Eingliederung des Sudetenlandes**. Hitlerkopf rechts/ Reichsapfel zwischen den Daten des Anschlusses Österreichs und des Viermächteabkommens. Rand: HAUPTMÜNZAMT WIEN 835. 36 mm. 21,51 g. Colbert-Hyder C114. **Mattiert, vorzüglich** 70,-
- 605 Horn, Heinrich Wilhelm von** Bronzemedaille 1828 (Brandt) zu seinem 50jährigen Dienstjubiläum. Brustbild links. / Schrift in neun Zeilen. 43 mm. 40,38 g. Lehnert 43. **Fast vorzüglich** 30,-
- 606 Jahn, Friedrich Ludwig** Silbermedaille 1928 (Georg Müller) zu seinem 150. Geburtstag. Brustbild von vorn rechts. / Wahlspruch und Jahr. Rand : BAYER. HAUPTMÜNZAMT SILBER 900f. 36 mm. 24,05 g. Im Originaltui **Mattiert, prägefrisch** 50,-
- 607 Kolbe, Maximilian** Bronzegußmedaille 1982 (Wolfgang Günzel bei der Bronzegießerei Hans Füssel) zu seiner Heiligsprechung. Brustbild von vorn / Schrift in dreizehn Zeilen, unten das Zeichen der VOB Union. 90 mm. 195,9 g. **Im bedruckten Originaltui, vorzüglich** 40,-



608



609

- 608 **Loos, Daniel Friedrich** Bronzemedaille 1816 (Goetze) zu seinem 60jährigen Dienstjubiläum. Brustbild rechts im doppelten Schriftkreis. / Schrift in sieben Zeilen im Eichenkranz. 45 mm. 41,42 g. R. Ball Nachf. 7, 1927, Nr. 6940. **Fast vorzüglich** 50,-

- 609 **Luther, Martin** Bronzegußmedaille 1983 (Wolfgang Günzel bei der Bronzegießerei Hans Füssel) zu seinem 500. Geburtstag. Brustbild links. / Eiche zwischen Jahren, unten das Zeichen der VOB Union. 80 mm. 168,8 g. **Im bedruckten Originaltutui, vorzüglich** 50,-



610



611



612



614



613

- 610 **Mackensen, August von** Silbermedaille 1915 (L. Chr. Lauer, Nürnberg). GENERALFELDM. - (...), Brustbild von vorn rechts. / Links reitender Ritter mit gestrecktem Schwert im doppelten Schriftkreis. Rand: Silber 990. 33 mm. 17,41 g. Zetzmann 2090. **Vorzüglich** 50,-

- 611 **Mendelssohn, Arnold** Ovale Bronzemedaille 1929 (unsigniert) mit Öse, Ring und weiß - blauem Band zum 2. Hessischen Sängerbundesfest in Darmstadt. Brustbild von vorn rechts. / Widmung in acht Zeilen für Peter Alles, Vorsitzenden vom Gau Ried. 64/54 mm. 65,93 g. Niggli 3305 (Vs.). **Vorzüglich** 50,-

- 612 **Niemöller, Martin** Bronzegußmedaille 1984 (Wolfgang Günzel bei der Bronzegießerei Hans Füssel) zu seinem Begräbnis. Kopf links. / Außenansicht der St. Annen-Kirche in Berlin-Dahlem, unten das Zeichen der VOB Union. 80 mm. 200,4 g. **Im bedruckten Originaltutui, gußfrisch** 50,-

- 613 **Olearius, Johann Friedrich August** Silbermedaille (1975, Dan Hauenstein bei Degussa). Kopf links. / Symbol der Alten Leipziger Lebensversicherung: A-L neben Stabbündel. Rand: 925 Sterling. 60 mm. 113,8 g. Arber/Coch 63.05. **Vorzüglich ex Polierte Platte** 50,-

- 614 **Schiller, Friedrich von** Bronzemedaille 1847 (A. Facius) anlässlich des Ankaufs des Schillerhauses durch die Stadt Weimar. Kopf rechts. / Ansicht des Gebäudes. 42 mm. 35,29 g. Klein/Raff 48. **Fast vorzüglich** 50,-



615



617



- 615 Schiller, Friedrich von** Silbermedaille 1859 (F. Staudigel/C. Schnitzspahn bei Loos) zur Schillerfeier in **Hamburg**. Brustbild von vorn links. / Glockentaufe, im Abschnitt Wappen von Hamburg. 42 mm. 29,07 g. Klein/Raff 92. **Sehr schön / vorzüglich** 60,-
- 616** - Aluminiummedaille 1905 (unsigniert, Beyenbach) zu seinem 100. Todestag. Brustbild links. / Schriftband mit Zitat aus den Votivtafeln unter strahlendem Stern, unten Leier, links und unten Lorbeerzweige. 34 mm. 4,33 g. An Orig.-Öse. Klein/Raff 149. **Vorzüglich** 30,-
- 617** - Silbermedaille 1930 (Fritz Hörnlein) zu seinem 125. Todestag. Kopf links. / Glocke unter Wolken und Strahlen. Rand: SÄCHS. MÜNZE 835. 36 mm. 19,58 g. AFA 246. Klein/Raff 225. **Leicht berieben, vorzüglich** 50,-
- 618 Schiller, Friedrich von** Versilberte Bronzemedaille o.J. (F. Hörnlein). Einseitiger Dickabschlag der Vorderseite der Medaille AFA 246. 45 mm. 29,71 g. **Vorzüglich** 40,-



619



623



620



621



- 619 Schleiermacher, Friedrich Daniel** Bronzegußmedaille o.J. (1984, Wolfgang Günzel bei der Bronzegießerei Hans Füßel) zu seinem 150. Todestag. Brustbild links. / Außenansicht der Dreifaltigkeitskirche in Berlin, unten das Zeichen der VOB Union. 80 mm. 183,7 g. **Im bedruckten Originalaetui, gußfrisch** 40,-
- 620 Schubert, Franz** Silbermedaille 1928 (Karl Roth) zu seinem 100. Todestag. Brustbild links. / Widmung neben Fackel. Rand: BAYER. HAUPTMÜNZAMT SILBER 900f. 36 mm. 23,96 g. Niggl 1824. **Schöne Tönung, mattiert, vorzüglich** 50,-
- 621 Tirpitz, Großadmiral Alfred von** Silbermedaille o.J. (1915, E. Wrede bei L. Chr. Lauer, Nürnberg). Brustbild v. v. links. / WATERKANT!, drei Adler über Steilküste vor Gewitter. Rand: Silber 990. 33 mm. 18,13 g. Zetzmann 2122. **Min. Rdf, fast vorzüglich** 70,-
- 622 Vogelweide, Walter von der** Silbermedaille o.J. (Karl Roth). Der sitzend lesende Dichter. / Vogelkäfig und Helm über Schrift. Rand: BAYER. HAUPTMÜNZAMT. FEINSILBER. 36 mm. 19,74 g. **Mattiert, fast vorzüglich** 50,-
- 623 Wagner, Richard** Bronzemedaille o.J. (ab 1902, R. Mayer, B. H. Mayer, Pforzheim). Brustbild links mit Barett. // **Elsa von Brabant bei der Umarmung von Lohengrin**. Rand: BRONZE neben dem Namen der Gießerei. 60 mm. 96,48 g. Niggl 2213 b / 3986 var. Vgl. Heidemann 553 Anm. **Vorzüglich** 80,-
- 624 Wrangel, Friedrich Heinrich Ernst Graf von** Zinnmedaille 1877 (H. Weckwerth) zu seinem Begräbnis. Brustbild von vorn rechts. / im doppelten Schriftkreis. / Schrift in vier Zeilen im Eichen- und Lorbeerkranz. 35 mm. 17,48 g. Slg. Marienburg 7802. **Vorzüglich** 40,-
- 625 Wylich und Lottum, K.F.H. Graf von** Bronzemedaille 1834 (König bei Loos) zu seinem 50jährigen Dienstjubiläum. Büste links. / Mars beim Bekränzen des an einer Eiche gelehnten Schildes. 50 mm. 76,71 g. Slg. Marienburg 7804. **Kratzer, fast vorzüglich** 30,-



- 626 York von Wartenburg, Johann David Ludwig Graf Bronzemedaille (1913) auf die Völkerschlacht bei Leipzig. Brustbild von vorn links. / Vier Adler im Kampf. Rand : B. H. MAYER / PFORZHEIM - BRONZE. 45 mm. 43,84 g. **Vorzüglich** 40,-

LOTS LOTS LOTS

- 627 Silbermedaillen auf Albrecht Dürer (1928, L. Chr. Lauer), Franz Schubert (1928, Karl Roth), Walther von der Vogelweide (o.J., Karl Roth) und Friedrich Schiller (1959, Holl), dazu in Bronze 1934 von Mayer & Wilhelm nach H. Zimmermann). LOT von 5 Stück..... **Vorzüglich** 60,-
- 628 Album **Die "Großen" Deutschen** (Deutsche Post). Mit 10 Porträtmedaillen (Silber, 10 Gramm) von Albert Einstein, Willy Brandt, Bismarck, J. S. Bach, Adenauer, Geschwister Scholl, Karl Marx, Gutenberg, Martin Luther, Johann Wolfgang von Goethe..... **Polierte Platte** 60,-



629



630



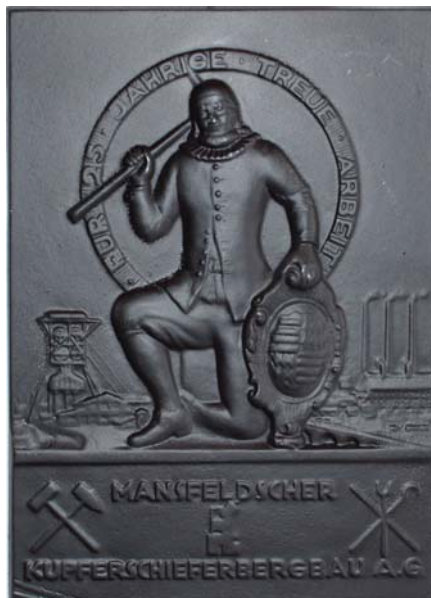
631

Eisenkunstguß

- 629 Einseitige Reliefsilhouette o.J. (unsigniert, H. Moshage bei Lauchhammer). Nach Feierabend; Mann und Weib beim Wässern eines neugepflanzten Baumes. Rs. mit Herstellerzeichen. ca. 149 mm. 213,8 g. Lauchhammer Bildguß (1933), S. 159 (dort 30 cm). **Vorzüglich** 40,-
- 630 Einseitige Reliefsilhouette o.J. (unsigniert, H. Moshage bei Lauchhammer) Zur Arbeit; zwei Bergleute beim Vormarsch Rs. mit Herstellerzeichen. ca. 30 cm und 1570 g. Lauchhammer Bildguß (1933), S. 159..... **Vorzüglich** 60,-
- 631 Einseitige Plakette 1925 (Heinrich Moshage bei Lauchhammer) zum 200jährigen Bestehen der Gießerei. Arbeiter beim Transport erzeugter Waren aus der Fabrik. 119/155 mm. 298,9 g. Lauchhammer Bildguß 1933, S. 240. **Rs. mit Öse am Ring, vorzüglich** 50,-



632



633



636

Eisenkunstguß

- 632 Einseitige Plakette 1940 (F. Hörnlein/Lauchhammer) auf das Straßburger Münster. Dessen Westwerk am Ende einer Gasse. 143/90 mm. 191,9 g. AFA 282. Stummann/Bowert Weihnachtsplaketten-20.
..... **Rs. mit Hängedraht, fast vorzüglich** 60,-
- 633 Einseitige Plakette o.J. (W.F. bei Lauchhammer) für 25jährige treue Arbeit bei dem Unternehmen : Mansfeldscher Kupferschieferbergbau AG. Kniender Bergmann mit Mansfelder Wappen vor Bergbaulandschaft mit Zeche und Schornsteinen. ca. 180/128 mm und 423 g. **Rs. mit Hängedraht, gußfrisch** 75,-
- 634 Einseitige Plaketten o.J. (unsigniert) zur Wiege des Kalibergbaus und die Wiege der Kali - Industrie mit ihren ersten Schächten. **LOT** von 2 Stück..... **Vorzüglich** 50,-
- 635 Einseitige Reliefsilhouette o.J. (unsigniert, A. Moll bei Lauchhammer) zum Sternzeichen Steinbock. Rs. mit Herstellerzeichen. ca. 145 mm. 279,3 g. **Vorzüglich** 40,-
- 636 Einseitige Reliefsilhouette o.J. (unsigniert, A. Moll bei Lauchhammer) zum Sternzeichen Schütze. Rs. mit Herstellerzeichen. ca. 145 mm. 230,1 g. **Vorzüglich** 40,-
- 637 Reliefsilhouetten o.J. (unsigniert, bei Lauchhammer) für die Monate Mai, Juni, November. Rs. mit Herstellerzeichen **LOT** von 3 Silhouetten..... **Vorzüglich** 90,-



Städte

- 638 **Berlin**, Silbermedaille 1890 (Lauer) zum 10. Deutschen Bundesschießen. Musketier mit Reichswappen. / Stadtansicht in Kartusche, darüber Stadtschild, unten Schießgeräte. 40 mm. 29,8 g. Slg. Peltzer 855.
..... **An Öse mit Ring, vorzüglich** 50,-
- 639 - Versilberte Bronzegußmedaille 1896 (M. Haseroth nach Entwurf von E. Westphal) zur Auszeichnung in der Gewerbeausstellung im Treptower Park. Sich stützender Handwerker beim Empfang eines Lorbeerzweiges von Berolina (mit Bären auf dem Brustpanzer), unten Schriftband. / Junge Eiche im Felsen zwischen Schrift. 50 mm. 65,57 g. Heidemann 897. Slg. Marienburg 7066. An Öse der Zeit..... **Prüfpuren am Rand, vorzüglich** 50,-



640



641



642



- 640 **Berlin**, Bronzeplakette 1924 (L.Chr.Lauer, Nürnberg) zur Briefmarkenausstellung, gewidmet Herrn Friedrich Wilhelm Thalmann, Potsdam. Brustbild rechts mit Blick auf bayerische Briefmarke. / Widmung (graviert) unter Schleife im Lorbeerkranz. 43/66 mm. 54 g. **Vorzüglich** 30,-
- 641 - Bronzegußmedaille 1979 (Gerhard Rommel) zum 30jährigen Bestehen der DDR, verliehen von der SED und dem Rat des Stadtbezirks Treptow. Partei-Demonstration. / Landkarte. 108 mm. 525 g. **Im bedruckten Orig.-Etui, gußfrisch** 80,-
- 642 **Eberswalde**, Silbermedaille 1888 (Lemcke) zum 300jährigen Bestehen der Schützengilde. Schrift in elf Zeilen. / Adler von Brandenburg über Baum, darunter zwei tanzende Eber. 33 mm. 17,01 g. Slg. Peltzer 1033.
..... **An Öse, fast vorzüglich** 60,-



643



644



645



646



647



648



649





650



651



- 650 **Straßburg**, Vergoldete Silbermedaille 1910 (Ch. Isler) zur Großen Jubiläumsausstellung für das Hotel- und Gastwirtgewerbe. Koch am Herd. / Stadtansicht. 45 mm. 36,77 g. **Mattiert, vorzüglich** 50,-
- 651 **Wolfsburg**, Feinsilbergußmedaille 1966 (Noack, Berlin). Wappen.// Schrift (vertieft) in sechs Zeilen: Stadtkämmerer/ Karl Rabe/für Verdienste/um die/Stadt Wolfsburg/20.12.1966. Rand : NOACK BERLIN 1000. 74 mm. 200,7 g. **Im Orig.-Etui, feine Tönung, gußfrisch** 175,-

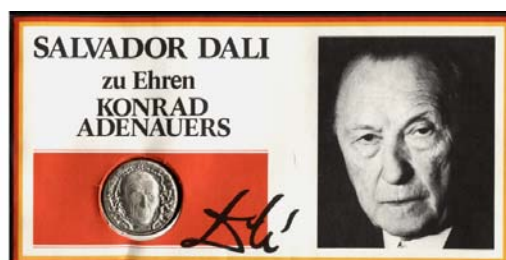


652

LOTS LOTS LOTS

- 652 **"Alte deutsche Stadtsiegel"** Sammlung von 12 Silbermedaillen (DEGUSSA 925 STERLING) mit Abbildungen von historischen Stadtsiegeln. 50 mm. Zusammen 750 Gramm. **Mattiert, vorzüglich** 320,-

653


Medailleur Salvador Dali

- 653 Silbermedaille auf Konrad Adenauer (900). In Brief einglegt. Ehem. Verkaufspreis: 420,- DM. 30 mm. 23 Gramm. **Prägefrisch mattiert** 40,-



654



655

Medailleur Salvador Dali

- 654 Feinsilbermedaille 1984 für das Olympische Comité der USA. Springreiter. / Schrift mit Olympiaringen zwischen Lorbeerzweigen. Rand: C-DALAT N.V. 1983 - D - 2730 - XXIIIRD OLYMPIAD - LOS ANGELES 1984. 46 mm. 47 g.
..... **Im Plastik-Schutzrahmen, mattiert, prägefrisch** 40,-
- 655 Sammlung von zehn offiziellen Feinsilbermedaillen 1984 des Olympischen Comitées der USA. Jeweils Sportmotiv. / Schrift mit Olympiaringen zwischen Lorbeerzweigen. 30 mm. 15 g. **LOT** von 10 Medaillen im Etui mit Zertifikat.
..... **Alle im Plastik-Schutzrahmen, mattiert, prägefrisch** 150,-



656



657



Medailleur Karl Goetz

- 656 Silbermedaille 1910 **Königin Luise von Preußen - 100. Todestag**. Rand: BAYER. HAUPTMÜNZAMT. FEINSILBER. Kienast 11. 36 mm. 19,49 g..... **Feine Tönung, vorzüglich** 100,-
- 657 Silbermedaille 1912. **200. Geburtstag Friedrichs des Großen**. Rand: BAYER. HAUPTMÜNZAMT. FEINSILBER. Kienast 12. 36 mm. 19,34 g..... **Feine Tönung, vorzüglich** 100,-



658



659



- 658 Bronzemedaille 1920. **Die Wacht am Rhein - Die schwarze Schande**. Kienast 262. 36 mm. 19,3 g.
..... **Im Etui der Zeit, prägefrisch** 70,-
- 659 Bronzemedaille 1920. **Der Gesslerhut in der Pfalz - Im Jahre des Heils**. Kienast 285. 36 mm. 20,7 g.
..... **Im Etui der Zeit, prägefrisch** 70,-



660



661





663



664



Medailleur Karl Goetz

- 660 Bronzemedaille 1923. **Der Rütlichswur Essen - Ostern A. D. Ruhr.** Rand: BAYER. HAUPTMÜNZAMT. Kienast 297. 36 mm. 20,58 g. **Im Etui der Zeit, prägefrisch** 70,-
- 661 Bronzemedaille 1925. **Albert Leo Schlageter - Ermordet von den Franzosen.** Kienast 300. 36 mm. 19,82 g. **Im Etui der Zeit, prägefrisch** 70,-
- 662 Silbermedaille 1930. **Wartburg Maientage - Walther von der Vogelweide.** Rand: BAYER. HAUPTMÜNZAMT. FEINSILBER. Kienast 443. 36 mm. 19,88 g. **Sehr schön** 40,-
- 663 Silbermedaille 1933 **Reichskanzler Adolf Hitler - Deutschland erwache** Kienast 483. 36,1 mm. 20,19 g. Rand: SILBER 990. **Mattiert, prägefrisch** 150,-
- 664 **LOT von 4 Medaillen: Lusitania (Fe, Nachguß), Wohnraum (Galvano), Hindenburg 1927 (BAYER. HAUPTMÜNZAMT SILBER 900f, 2x).** **Sehr schön bis fast vorzüglich** 50,-



665



666



Medailleur Helmut König (Zella-Mehlis)

- 665 Bronzemedaille 1990. **Währungsunion und freie Wahlen zur Wiedervereinigung.** Vorderseite eines 1 Pfennigstückes der Bundesrepublik Deutschland "WIR SIND DAS VOLK – KÜNFTIGE WÄHRUNG DER DDR"/ Darstellung eines Abreißkalenders mit dem Datum März/18./Sonntag. Engler 840. 30,5 mm. 18,25 Gramm. **Prägefrisch** 20,-

Schützen

- 666 **Köln**, Silbermedaille 1930 (JC) zum 19. Deutschen Bundesschießen auf die Rheinlandbefreiung. Hüftbild eines Mannes beim Zerreißen seiner Kette und Blick auf den Kölner Dom vor strahlender Sonne mit FREI, unter seinem rechten Arm JC (punziert). // Eichenband; im Feld (punziert): 2. / SERIE / AUFLAGE / 1930 sowie unten 990. An Orig.-Öse. 34 mm. 13,3 g. Weiler 399 (nur Vs.). **Feine Tönung, sehr schön** 40,-



667



668



- 667 **Bad Langensalza**, Silbermedaille 1931 (unsigniert) auf den Ehrensützenmeister Ernst Hagenguth. Dessen Brustbild von vorn rechts. / Stadtschild auf Lorbeerzweigen. Rand: 990. An Originalöse. 29 mm. 15,08 g. **Feine Tönung, sehr schön** 50,-
- 668 **München**, Silbermedaille 1906 (Dasio) zum 15. Deutschen Bundesschießen. Schütze mit Scheibe. / Reichsadler zwischen Schrift. 38 mm. 29,9 g. Peltzer 1487. Steulmann 3. **Berieben, fast vorzüglich** 50,-



Schützen

- 669 - Silbermedaille 1906 (G. Römer) zum 15. Deutschen Bundesschießen. Kaiserkrone im vertieften Viereck. / Kniender Bogenschütze. 38 mm. 30,1 g. Peltzer 1489. Steulmann 2. **Mattiert, vorzüglich** 60,-
- 670 **Wien,** Silberplakette 1902 (unsigniert) des Niederösterreichischen Landesschützenverbands zum Schießen anlässlich des Gründungs-fests und der Bannerweihe. Zielscheibe unter Doppeladler und hinter gekröntem Landeswappen zwischen Schützensymbolen. / Der Landeshauptschießstand Wien hinter Stadtschild. Randpunze. (Hersteller: Reinemer & Spiegel, Brüder Schneider). 30 mm. 15,38 g. Peltzer -. Hauser 5272. **Vorzüglich** 40,-



Bergbau

- 671 **Sammlung Gemstones of the World – Edelsteine der Welt** 63 Miniatur - Silberbarren (925) mit aufgesetzten Mini-Edelsteinen (Südafrika mit Diamant). 24 x 12 mm. 3 Gramm. Beigegeben Begleitkarte zu jedem Barren. Neupreis n. A. d. E. 4200,- DM. **Polierte Platte** 200,-



Religion; Liebe und Ehe

- 672 Hochzeitsmedaille o.J. (Ag, um 1700, Christian Wermuth) Ein tugends. Weib(..), Brautpaar beim Handschlag am Altar vor segnendem Christus. / Schrift in neun Zeilen, oben und unten barockes Schlingenornament. An zeitgenössischer Trageöse. 44 mm. 24,7 g. Wohlfahrt 55034. **Sehr schön** 80,-
- 673 Silberner Jeton o.J. (19. Jh.). GEWOHNHEIT HAT HIER GUTE KRAFFT, ein mit Spaten grabender Landmann. / HIER ABER SIE VIEL BOESES SCHAFFT, zwei Herren sitzend am Tisch mit Trank und Spiel. 22 mm. 2,72 g. Slg. Fieweger 212 var. **Dunkle Tönung, fast vorzüglich** 30,-



Befreiungskriege

- 674 Versilberte Bronzemedaille 1913 (unsigniert) auf die Beteiligung des Lüneburgischen Jäger - Bataillons bei Waterloo 1813. Reichsadler, darunter LÜNEBURG/STADE zwischen Eichenzweigen, oben die Namen der Städte Blankenburg, Goslar und Quedlinburg. // 1813/WATERLOO/1913, im Schriftkreis die Einheiten und die Wappen von Preußen und der Provinz Hannover. 40 mm. 21,89 g. Mit Orig.-Öse. **Fast vorzüglich**

40,-

Weltkrieg

- 675 Silbermedaille 1914 (Otto Hoppe bei Lauer, Nürnberg). Denkwürdige Einmütigkeit des Reichstags. Drei Soldaten beim Bündnisschluß. / Doppeladler und Adler der Mittelmächte, im Abschnitt Hahn, Dogge und Wolf für die Alliierten. Rand: Silber 990. : VERL BALL SILBER. 34 mm. 18,47 g. Zetzmann - Schulman LXV-553. **Vorzüglich**

50,-



676

- 676 Eisengußmedaille 1916 (Walther Eberbach) auf General Maxwell, den Totengräber Irlands. Sitzender Tod mit Barrett und Maistrauß beim Rauchen einer Pfeife. / Der Spaten des britischen Totengräbers als Streichbogen der irischen Harfe. 70 mm. 57,29 g. Steguweit 23. Forrer VII-245. Weissner (2014) --. **Vorzüglich**

60,-



677

678

- 677 Bronzemedaille 1927 (Antoine Bourdelle) auf das von Robert Danis entworfene Schlachtdenkmal in Hartmannsweiler-Kopf (Kreis Gebweiler, Lothringen) im Westen der Vogesen für die gefallenen französischen Soldaten. Stehende Pallas links. / Ansicht des Denkmals vor strahlender Sonne. Rand: BRONZE. 72 mm. 166,4 g. **Fast vorzüglich**

50,-

- 678 Feinsilbermedaille (um 1980, P. P. Steiner) zur Erinnerung an das Schlachtschiff "Bismarck". Dieses zur See unter Adler mit schwebendem Kreuz im Kranz zwischen behelmtm bismarckschen Wappen und Anker. / Adler mit schwebendem Kreuz im Kranz über Schrift. 50 mm. 34,83 g. **Polierte Platte**

40,-



679



680



Weimarer Republik

- 679 Bronzemedaille 1921 (unsigniert) zur Volksabstimmung in Oberschlesien. Knappe mit schlesischem Wappen im Achteck. / Datum zwischen Eichenzweigen. 40 mm. 26,17 g. Jaschke/Maercker -. Jaschke -. **Mattiert, prägefrisch** 50,-
- 680 Versilberte Bronzemedaille 1925 (MM). Tausend Jahre deutscher Rhein. Flußgott vor Flußlandschaft. / Schwörende Hand vor Flußlandschaft. Rand: WIR ALLE WOLLEN HÜTER SEIN. 38 mm. 22,23 g. **Feine Tönung, mit Tragöse, vorzüglich** 30,-



681



682



683



684



Drittes Reich

- 681 Silbermedaille (Bayer. Hauptmünzamt Feinsilber) 1935 (F. Krischker). **Volksabstimmung im Saargebiet - Deutsch die Saar immerdar** Steiger mit Lampe/ Landkarte. 36 mm. 21,77g. In Originalschachtel (mit Golddruck). **Mattiert, prägefrisch** 30,-
- 682 Aluminiummarke 1936 50 Groschen Weihnachtsspende - N.S.D.A.P. Österreich. 23,5 mm **Vorzüglich** 25,-
- 683 Aluminiummarke o.J. 1 Schilling Kampfspende - Gau Steiermark. Colbert-Hyder C-19. 30 mm **Sehr schön - vz** 25,-
- 684 Aluminiummarke o.J. Adolf Hitler - Der Führer aus der Not. Colbert-Hyder C-11. 30 mm **Sehr schön - vorzüglich** 25,-
- 685 Aluminiummarke o.J. 1 Schilling Eintopfsspende - N.S.D.A.P. Österreich. 26 mm **Randfehler, sehr schön** 20,-

Bundesrepublik Deutschland

- 686 **20 Jahre Deutsche Einheit** Sammlung von 18 Silbermedaillen (Motivteile farbveredelt, 333/1000). Geprägt in der Münze Berlin. 36 mm. 14,6 Gramm. In einem Schubert. **Polierte Platte** 60,-



687

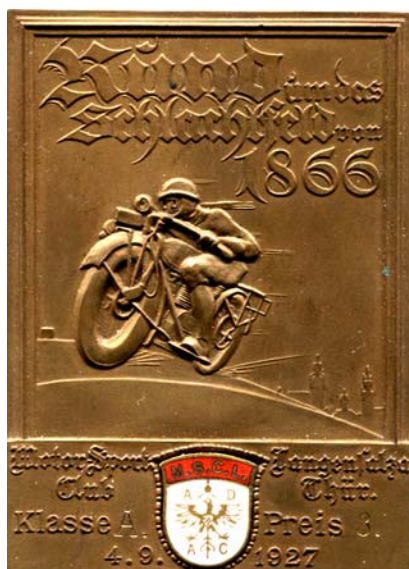


Deutsche Demokratische Republik

- 687 **LOT** von 5 satirischen Medaillen im Stil der DDR 20-Markstücke. Rückseitenumschrift: DEUTSCHE DEMORALISCHE REPUBLIK. Vs. Motiv u.a. "ICH LIEBE EUCH DOCH ALLE" - Menschlicher Abschaum. 35 mm. **Prägefrisch** 30,-



688



689



690

Automobile / Motorsport

- 688 Einseitige Bronzemplakette 1926(A. Moser, München) der Motorradfahrervereinigung Vacha und Umgebung zur **Werra-Rhön-Gau-Fahrt**. Motorradfahrer in Landschaft in Kartusche, oben das DMV - Emblem. Rs. mit Herstelleremblem. 77/52 mm. 67,62 g..... **Im Original-Etui, fast vorzüglich** 40,-
- 689 Einseitige Bronzemplakette 1927 (unsigniert) des **MSC Langensalza** im ADAC. Klasse A, Preis 3 des Rennens rund um das Schlachtfeld von 1866. Motorradfahrer in Landschaft vor Stadtansicht. Im Abschnitt, das emaillierte Vereinswappen zwischen Schrift. 75/54 mm. 98,72 g. Im Orig.-Etui der Aufkleber des Herstellers: L. Kraushaar, Goldschmied, C. Schein's Nachflg., Langensalza i. Th., Marktstr. 2..... **Im Original-Etui, vorzüglich** 50,-

Schiffsmotive / Schiffsfahrt

- 690 Versilberte Kupfermedaille mit Goldapplikation und Farbdruck o.J. (2012). **TITANIC** Ozeanriesen "Titanic"/ "In Memoriam Titanic". 70 mm. 117 Gramm..... **Polierte Platte** 30,-



691



692



693



Luftfahrt

Ballonfahrt

- 691 Bronzemedaille 1783(N. Gatteaux) zur ersten Ballonfahrt der Gebrüder Mongolfier. Doppelporträt links / Schwebender Genius mit Fackel unter der aufsteigenden Montgolfière, unten sitzende Lutetia mit erhobenen Händen zwischen schützenden Löwen. 42 mm. 31,93 g. Malpas 1..... **Vorzüglich** 100,-
- 692 Medaille o.J. (1787, Zinn mit Kupfersitt, Johann Matthias Reich) auf den Ballonaufstieg in Nürnberg. Blanchard im Brustbild rechts. / Schwebender Ballon über Stadtansicht. 47 mm. 39,33 g. Kaiser 7. Slg. Erlanger 1164..... **Fast vorzüglich** 150,-
- 693 Zinnmedaille 1888 (unsigniert, Mayer & Wilhelm) des Ballonsportclubs **Köln**. Greif und Löwe mit behelmt Stadt-schild/ Schwebender Adler mit Anker über Fluß mit Stadtansicht. 43 mm. 25,61 g. Kaiser 16.1..... **Kl., Rdf., sonst vorzüglich** 40,-



694



695



696



697



699



698



Luftfahrt

Ballonfahrt

- 694 Einseitige Bronzeplakette 1928 (A. Wollram, Dessau) auf die Ballonverfolgung des Anhaltischen Vereins für Luftfahrt in Dessau. Ballon im Medaillon unter Girlande, darunter Schrifttafel. Rückseite mit Kennzeichnung des Herstellers. 70/50 mm. 84,98 g. Kaiser -. **Vorzüglich** 50,-

- 695 Einseitige emaillierte Bronzeplakette 1931 des ADAC auf die Ballonbegleitfahrt **Leipzig** (Gustav Brehmer, Münzpräge- und Emaillieranstalt Markneukirchen). Schwebender Ballon mit Schriftband zur Leipziger Messe II, darunter Automobil und Motorrad auf den Weg zur Stadt. 86/64 mm. 87,51 g. Kaiser 128. Befestigungslöcher und Rs. mit Emblem der Prägeanstalt. **Vorzüglich** 50,-

Luftschiffahrt

- 696 Versilberte Bronzemedaille 1885 (A. Patey) auf lenkbare Luftschiffe (Ballons dirigeables). Daedalus mit Ikarus. / Sitzende Industria, mit ihrer erhobenen Rechten auf das schwebende Luftschiff "La France" zeigend. Rand: BRONZE. 72 mm. 172,4 g. Kaiser 251.1. Forrer IV-425 f. **Vorzüglich** 100,-

- 697 Bronzemedaille 1894 (Maximilien Bourgeois) zur 100jahrfeier der **École polytechnique** (Technische Hochschule Paris). Sitzende Allegorie der technischen Wissenschaften vor Objekten, u.a. Luftschiff, Dampflokomotive, Leuchtturm, Viadukt u.a. / Expräsident Carnot nach seiner Promotion (1857) stehend mit Blick auf die Geschichte der Schule, vor ihm Widmunsfeld und Palmzweig. Rand: BRONZE. 69 mm. 140,23 g. Forrer -. Auf der École polytechnique studierte neben Nobelpreisträgern und anderen bedeutenden Naturforschern auch Valéry Giscard d'Estaing. **Vorzüglich** 60,-

- 698 Oktogonale Bronzeplakette 1901 (C. Poellath, Schrobenuhausen) zur Erinnerung an die Landung des ZII auf der ILA in Frankfurt/Main. Schrift in fünf Zeilen, in der Mitte das Luftschiff. / JLA - Monogramm im Perlkreis. Mit Schlitz für Trageband. Rand: C. POELLATH BRONZE. 42 mm. 32,20 g. Kaiser 350. **Vorzüglich** 40,-



700



701



Luftfahrt

Luftschiffahrt

- 699 Silbermedaille 1908 (L. Chr. Lauer, Nürnberg) auf die Probefahrt des LZ4 über **Straßburg**. Graf Zeppelin im Brustbild von vorn rechts mit Schirmmütze. / Das Luftschiff über Stadtansicht mit dem Münster. RAND: EIN GED/ECHTNISS THALER. SILBER 990. 34 mm. 18,47 g. Kaiser 286. **Fast vorzüglich** 75,-
- 700 Aluminiummedaille 1908 (unsigniert, Wernstein) aus den Resten des bei Echterdingen verunglückten LZ 4. ZIEL ERKANNT - KRAFT GESPANNT!, Graf Zeppelin im Brustbild von vorn rechts. / LZ4 vor dem Münster zu **Straßburg**. 33 mm. 5,77 g. Kaiser 303. **Vorzüglich** 60,-
- 701 Silbermedaille 1908 (Mayer & Wilhelm, Stuttgart) zum 70. Geburtstag von Graf Zeppelin. Dieser im Brustbild von vorn rechts. / Luftschiff rechts über dem Bodensee. Rand: 950 SILBER. 33 mm. 14,67 g. Kaiser 294. **Vorzüglich** 60,-



702



703



704



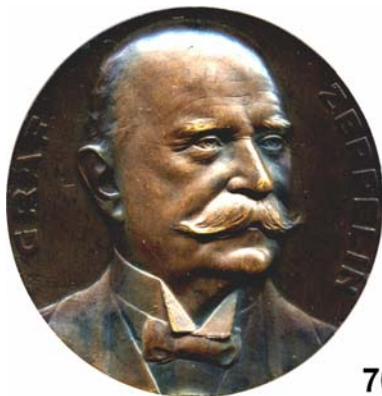
705



707



- 702 Aluminiummedaille 1910 (unsigniert, Mayer & Wilhelm, Stuttgart) auf das Luftschiffmanöver **Köln**, geprägt aus dem untergegangenen Z II. Drei Luftschiffe über Stadtansicht mit Bahnhofshalle hinter dem Rhein, im Abschnitt Stadtwappen. / Schrift unter Girlanden und Morgenstern. 51 mm. 15,91 g. Kaiser 355. **Vorzüglich** 80,-
- 703 Silbermedaille 1914 (Mayer & Wilhelm, Stuttgart) auf den Kriegseinsatz. Graf Zeppelin im Brustbild von vorn rechts. / Luftschiff im Feldzug beim Befeuern einer Stadt. Rand: 950 SILBER. 33 mm. 14,67 g. Kaiser 406.1. Zetzmann 4010. **Sehr schön** 75,-
- 704 Silbermedaille 1915 (L. Chr. Lauer, Nürnberg) auf den Kriegseinsatz. EXCELLENZ GRAF - FERD. VON ZEPPELIN, dieser im Brustbild von vorn rechts. / Luftschiff über offener See mit Flotte, im Abschnitt Schrift in fünf Zeilen. Rand: SILBER 990. 33 mm. 18,17 g. Kaiser 421. Zetzmann 2114 (falsche Künstler- und Herstellerangabe). **Vorzüglich** 100,-
- 705 Zinkgußmedaille 1915 (L. Chr. Lauer) auf den Kriegseinsatz für die Marine. Großadmiral von Tirpitz im Brustbild von vorn links. / Luftschiffe und Flugzeug über Flotte, im Abschnitt Schrift in fünf Zeilen. **Etwas fleckig, fast vorzüglich** 50,-
- 706 Bronzegußmedaille 1915 (F. Eue) zum Luftangriff auf London. Graf Zeppelin im Brustbild von vorn rechts. / Luftschiff über der Themse hinter der Tower-Bridge beim Angriff auf die Stadt. 105 mm. 318,9 g. Kaiser 427.3. **Rs. Schadstelle im Feld, vorzüglich** 80,-
- 707 Silbermedaille 1924 (K. Goetz) zur Amerikafahrt des LZ126 (ZR III). Dieses über der Santa Maria auf offener See, im Abschnitt Münzzeichen D. / Stehender Deutscher mit Eule, auf den Globus mit dem Flugweg zeigend. Rand: BAYER. HAUPTMÜNZAMT. FEINSILBER. 33 mm. 17,76 g. Kaiser 456. Kienast 321. **Vorzüglich** 120,-



706



710



709



712



711



Luftfahrt

Luftschiffahrt

- 708** Silbermedaille 1924 (A. Hummel bei L. Chr. Lauer, Nürnberg) zur Amerikafahrt des LZ126 (ZR III). Eckener im Brustbild fast von vorn. / LZ126 über Friedrichshafen, im Abschnitt Schrift in sieben Zeilen. Rand: "990". 33 mm. 15,17 g. Kaiser 449. **Vorzüglich** 40,-
- 709** Bronzemedaille o.J. (1925, Mayer & Wilhelm, Stuttgart, nach Fahrner, Freudenstadt) für Verdienste um die Zeppelin-Eckener-Spende. Eckener in Büste links. / Stehender Held vor stürmischen Wellen und Luftschiff. 60 mm. 77,8 g. Kaiser 472. **Fast vorzüglich** 100,-
- 710** Zinnmedaille 1929 (K. Goetz) zur Orientfahrt des LZ127 "Graf Zeppelin". Eckener im Brustbild links. / Luftschiff rechts über Pyramiden und Sphinx. Rand: BAYER. HAUPTMÜNZAMT. 36 mm. 19,49 g. Kaiser 494.1 (Æ). Kienast 428. **Mattiert, vorzüglich** 80,-
- 711** Bronzemedaille 1929 (Karl Goetz) auf die Weltfahrt des LZ127. Eckener im Brustbild links. / Luftschiff, Adler und Schriftband über Globus. Rand: BAYER. HAUPTMÜNZAMT. 60 mm. 53,43 g. Kaiser 496.1. Kienast 429. **Vorzüglich** 120,-
- 712** Silbermedaille 1929 (K. Goetz) zur Weltfahrt des LZ127 "Graf Zeppelin". Eckener im Brustbild links. / Luftschiff rechts über Globus. Rand: BAYER. HAUPTMÜNZAMT. FEINSILBER. 36 mm. 19,95 g. Kaiser 497. Kienast 429. **Mattiert, vorzüglich** 100,-



713



715



716



721



Luftfahrt

Luftschiffahrt

- 713 Bronzemedaille 1929 (Mayer & Wilhelm, Stuttgart) auf die Weltfahrt des LZ 127. Brustbild rechts von Zeppelin im Sechseck. / Globus von Norden mit den Stationen des LZ 127. 50 mm. 45,54 g. Kaiser 500... **Vorzüglich-prägefrisch** 50,-
- 714 Porzellanmedaille 1929 (Manufaktur Meißen, braunes Steinzeug) auf die Weltfahrt des LZ 127 "Graf Zeppelin". Das Luftschiff über dem Äquator der alten Welt. / Das Luftschiff über dem Äquator in Amerika. 50 mm. 20,68 g. Kaiser 503 Scheuch 1635.a..... **Vorzüglich** 50,-
- 715 Porzellanmedaille 1929 (Manufaktur Meißen, weißes Porzellan mit goldenen Schriftkreisen) auf die Weltfahrt des LZ 127 "Graf Zeppelin". Das Luftschiff über dem Äquator der alten Welt. / Das Luftschiff über dem Äquator in Amerika. 48 mm. 16,41 g. Kaiser 503.3. Scheuch 1635.p. **Vorzüglich** 60,-
- 716 Bronzemedaille 1929 (F. Hörnlein) auf die Weltfahrt des LZ127. Eckener und Zeppelin im Doppelporät links. / Jüngling auf fliegendem Adler. 56 mm. 62,15g. Kaiser 505.1. AFA 232. **Vorzüglich** 80,-
- 717 Silbermedaille 1929 (J. Bernhart) zur Weltfahrt des LZ127 "Graf Zeppelin". Graf Zeppelin und Eckener im doppelten Brustbild links. / Luftschiff links in Wolken über Meer. Rand : PREUSS. STAATSMÜNZE SILBER 900 fein. 36 mm. 24,86 g. Kaiser 510. **Vorzüglich** 50,-
- 718 Silbermedaille 1929(O. Glöckler) auf die Weltfahrt des Luftschiffes "Graf Zeppelin". Dreifaches Brustbild von Zeppelin, Dürr und Eckener links. / Globus von Norden mit den Stationen des LZ 127. Rand : PREUSS. STAATSMÜNZE. SILBER 900 FEIN. 36 mm. 24,84 g. Kaiser 511. **Vorzüglich - prägefrisch** 40,-
- 719 Silbermedaille 1929 (O. Glöckler) auf die Weltfahrt des LZ 127 "Graf Zeppelin". Dreifaches Brustbild von Zeppelin, Dürr und Eckener links. / Globus von Norden mit den Stationen des LZ 127. Rand : PREUSS. STAATSMÜNZE. SILBER 900 FEIN. 36 mm. 24,9 g. Kaiser 511. **Vorzüglich** 30,-
- 720 Bronzemedaille 1929 (O. Glöckler) auf die Weltfahrt des LZ 127 "Graf Zeppelin". Dreifaches Brustbild von Zeppelin, Dürr und Eckener links. / Globus von Norden mit den Stationen des LZ 127. Rand : PREUSS. STAATSMÜNZE. 36 mm. 20,18 g. Kaiser 511. **Vorzüglich** 30,-
- 721 Silbermedaille 1929 (L. Chr. Lauer, Nürnberg) auf die Weltfahrt des LZ 127 "Graf Zeppelin". Um Lorbeerzweig, die Büsten von Zeppelin, Dürr und Eckener. / LZ 127 in Wolken. Rand: 990. 36 mm. 14,81 g. Kaiser 512..... **Vorzüglich** 80,-



722



Luftfahrt



723

Luftschiffahrt

- 722 Bronzemedaille 1930 (O. Glöckler) auf die erste Südamerika- und Äquatorfahrt des LZ 127 "Graf Zeppelin". Eckener im Brustbild links. / LZ 127 über dem Atlantik beim Äquator. 60 mm. 73,68 g. Kaiser - (vgl. 542 mit 36 mm). **Vorzüglich** 100,-
- 723 Einseitige oktagonale emaillierte Bronzeplakette 1930 des ADAC auf die Zielfahrt zur Zeppelininlandung Leipzig (Gustav Brehmer, Münzpräge- und Emaillieranstalt Markneukirchen) zur Leipziger Herbstmesse. Schwebender Zeppelin vor dem Gebäude des Leipziger Hauptbahnhofs. 74 mm. 91,6 g. Kaiser 570. Befestigungslöcher und Rs. mit Emblem der Prägeanstalt. **Vorzüglich** 80,-



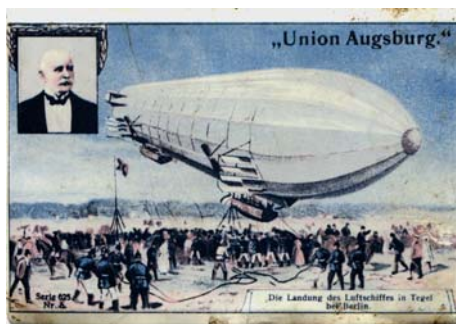
724



725



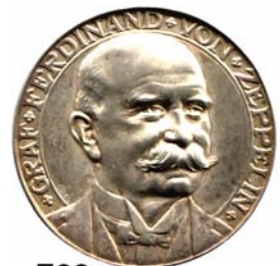
- 724 Vergoldete Kupfermedaille 1989 (unsigniert) des Kulturbunds der DDR zur 1. Bezirksluftpostausstellung. Flügelluftschiff Baumgarten. / Drei Ballons über Schloß Augustusburg. 40 mm. 26,81 g. Kaiser 671. **Fast prägefrisch** 30,-
- 725 Versilberte Medaille 1989 (unsigniert). Luftschiff über Friedrichshafen. / 40 Jahre Internationale Bodenseemesse (...), in der Mitte deren Symbol. 35 mm. 13,59 g. Kaiser 673. **Prägefrisch** 30,-



726



727



728



- 726 Einseitige farbige Metallpostkarte o.J.: "Union Augsburg." / Die Landung des Luftschiffes in Tegel bei Berlin; links über dessen Darstellung Brustbild von Graf Zeppelin im verzierten Bild. 101/145 mm. 35,57 g. **Sehr schön** 50,-
- 727 Versilberte quaterovale Kupfermedaille mit Goldapplikation und Farbdruck, o.J. **Abenteuer Zeppelin** Kopf des Grafen Zeppelin vor Luftschiff/ Zeppelin vor Skyline. 62 x 85 mm. 108 Gramm. **Polierte Platte** 30,-
- 728 Silbermedaille o.J. (1909, K. Goetz) auf die Fernfahrten der Luftschiffe. Graf Zeppelin im Brustbild von vorn rechts. / Das Luftschiff vor aufgehender Sonne, davor sitzender Putto beim Beschriften der Gedenktafel mit den Flugorten, u.a. Dresden, Halle, Leipzig und Berlin. Rand: BAYER. HAUPTMÜNZAMT. FEINSILBER. 36 mm. 19,5 g. Kaiser 328.3. Kienast 47. **Mattiert, vorzüglich** 150,-



Luftfahrt

Flugzeuge

- 729 Aluminiummedaille 1911 (unsigniert). Flugzeug über Mittelgebirge. // ERINNERUNG / AN DEN / I.RUNDFLUG / DURCH / SACHSEN / 1911. 27 mm. 2,22 g. Kaiser 708. **Mit entfernter Öse, fast vorzüglich** 30,-
- 730 Bronzegußmedaille o.J. (1914, K. Goetz). **Nationalflugspende**. Adler beim Empfang eines Lorbeerzweigs durch die schwebende Germania. / Freiballon über und Eindecker auf offenem Meer. 82 mm. 152,08 g. Kaiser 748. Kienast 55. **Vorzüglich** 120,-



- 731 Silbermedaille o.J. (1916, F. Eue bei Chr. Lauer, Nürnberg) auf Oswald Bölcke. Dieser im Brustbild links. / Focke-Eindecker, Doppeldecker und stürzender Doppeldecker über Landschaft. Rand: Silber 980. 33 mm. 18,21 g. Kaiser 804. Zetzmann 4132. **Vorzüglich** 80,-
- 732 Bronzegußmedaille 1916 (K. Goetz) zum Begräbnis von Oswald Bölcke. Dessen Brustbild links. / Germania und Adler beim fliegenden Focke-Eindecker. 90 mm. 180,02 g. Kaiser 811. Kienast 183. **Gereinigt, vorzüglich** 120,-
- 733 Silbermedaille 1918 (K. Goetz) auf Manfred von Richthofen. Dieser mit Mütze im Brustbild von vorn links. / Adler vor Gedenkstein, darüber die vom Pfeil durchbohrte 80. Rand: BAYER. HAUPTMÜNZAMT. FEINSILBER. 33 mm. 19,51 g. Kaiser 838. Zetzmann 6037. Kienast 288/2. **Mattiert, vorzüglich** 80,-
- 734 Bronzeplakette 1927 (Bruno Eyerann) des Leipziger Vereins für Luftfahrt und Flugwesen zum Sachsenflug. Völkerschlachtdenkmal, darüber Ballon und Flugzeuge. // Sachsenflug / 1927. (kursiv und vertieft). 76/55 mm. 132,45 g. Kaiser 923. **Vorzüglich** 80,-



735



736



737

Luftfahrt

738



Flugzeuge

- 735** Silbermedaille 1928 (O. Glöckler) auf den Ost-West-Ozeanflug der "Bremen". Dreifaches Brustbild rechts der drei Flieger. / Das Flugzeug auf offener See. Rand: PREUSS. STAATSMÜNZE. FEINSILBER. 59 mm. 59,51 g. Kaiser 927.4. **Vorzüglich** 120,-
- 736** Silbermedaille 1928 (K. Goetz) auf den Ost-West-Ozeanflug der "Bremen". Doppeltes Brustbild links und von vorn links der Flieger Hünefeld und Köhl. / Das Flugzeug auf offener See, darin zwei Wale mit Putti. Rand: BAYER. HAUPTMÜNZAMT. FEINSILBER. 36 mm. 19,93 g. Kaiser 928.5. Kienast 393. **Leicht berieben, vorzüglich** 60,-
- 737** Porzellanmedaille 1928 (Manufaktur Meißen, weißes Porzellan mit goldenem Rand) auf den Ost-West-Ozeanflug der "Bremen". Deren Flug über New York. / Reichsadler. 39 mm. 9,58 g. Kaiser 948.1. Scheuch 1252.o. **Vorzüglich** 50,-
- 738** Silbermedaille 1929 (K. Goetz) auf die "Dornier X". Claude Dornier im Brustbild links. / Das Flugschiff auf offener See. Rand: BAYER. HAUPTMÜNZAMT. FEINSILBER. 36 mm. 19,56 g. Kaiser 991.4. Kienast 436. **Mattiert, vorzüglich** 120,-



739



740

- 739** Versilberte Kupfermedaille 1980 (Helmut König) zur Luftpostausstellung (Aerosozphilex) in Berlin. Taube links. / Interflugmaschine zwischen Luftschiff und Junkers F 13. 46 mm. 42,8 g. Engler 153. Kaiser 1898 (Æ).
..... **Im Orig.-Etui, vorzüglich** 40,-
LOTS LOTS LOTS
- 740** Verschiedene Medaillen und Marken, Silber und unedle Metalle, 1788 bis 1928, darunter wenige mit Bezug zur Eisenbahn. **LOT** von 25 Stück..... **Wenige mit Mängeln, meist sehr schön** 120,-
- 741** Verschiedene Medaillen, Marken und Abzeichen, unedle Metalle, 1956 bis 1993, darunter 21 verschiedene von Shell. **LOT** von 45 Stück..... **Meist vorzüglich** 50,-
- 742** UdSSR, Plaketten (4) der Aeroflot und Medaillen 1957 auf Ziolkowski und 1961 auf Gagarin; Gedenkmünzen 1937 bis 1983 zur Luft- und Raumfahrt und zur Eisenbahn von Brasilien, Frankreich, Isle of Man (4), Samoa, der DDR (2) und der UdSSR (4). **LOT** von 19 Stück..... **Meist vorzüglich** 50,-



Olympiade

Berlin 1936

- 743 Offizielle Olympia-Erinnerungsmedaille von 1936. Eisen versilbert. Mit Band. Im Originaltui..... **Vorzüglich** 100,-
- 744 Offizielle Silbermedaille 1936 (Karl Roth). Steh. Viktoria mit Lorbeerzweig und Lorbeerkranz. / Glocke. Rand: BAYER. HAUPTMÜNZAMT-FEINSILBER. 36,7 mm. 21,76 g. **Vorzüglich** 40,-
- 745 Offizielle Silbermedaille 1936 (Karl Roth). Steh. Viktoria mit Lorbeerzweig und Lorbeerkranz. / Glocke. Rand: PREUSS. STAATSMÜNZFEINSILBER. 36,5 mm. 21,81 g. Dazu Bronzemedaille wie zuvor, jedoch Rand: BAYER. HAUPTMÜNZAMT. 36,7 mm. **LOT 2 Stück.** **Ø vorzüglich** 50,-



746



747

- 746 Olympiaheft Nr. 1 bis 26 (komplett). Herausgegeben vom Propaganda - Ausschuß für die Olympischen Spiele. DIN A6 Format. Im Originalschuber. **Sauber** 80,-
- 747 Silbermedaille Schützenpreis 1936 (unsigniert). Preis im Jahre der Olympischen Spiele. Glocke zwischen Eichblätter// Schriftband (BESTES/PLÄTTCHEN) zwischen Eichenlaub, unten (punziert) 990. An Originalöse. 41 mm. 20,29 g. **Feine Tönung, fast vorzüglich** 50,-

Grenoble 1968

- 748 Feinsilbermedaille (Welz). Skispringer über Olympiaringen. / Stadtansicht, am Rand Sportler verschiedener Disziplinen. 40 mm. 24,6 g. **Fleckige Patina, prägefrisch** 40,-



749



Sapporo 1972

- 749 Feinsilbermedaille (unsigniert). Weibliches Brustbild von vorn rechts. / Vier verschiedene Athleten, in der Mitte Olympiaringe. Rand: 1000 zwischen Herstellermarken. 40 mm. 25,39 g. **Mattiert, prägefrisch** 40,-
- München 1972

- 750 Goldmedaille 1972 (900). Olympia-Pfennig Wertzahl 1/ Text und Olympiaringe. 16 mm. 2,5 Gramm. .. **Vorzüglich** 60,-

Schlaraffia

- 751 LOT von 2 Schlaraffia-Orden. Bruststern und Brustkreuz. Buntmetall versilbert/vergoldet, teils emailliert. 1. Hälfte 20. Jahrhundert. Beigegeben silberne Stadtsiegelmedaille Bremen. **LOT 3 Stück.** 30,-



752



L O T S L O T S L O T S

- 752** LOT von 4 Silbermedaillen (Whist-Marken, um 1800) von Loos. Sommer B 79a-d. **Vorzüglich** 60,-
- 753** Silbermedaille 1927 (K. Goetz) zum 80. Geburtstag von Hindenburg. Bronzemedailen zu den Gewerbeausstellungen in Berlin 1844 (Lorenz/Schilling bei Loos) und in Teplitz 1879 (versilbert, Leisek bei Christlbauer). Zinnmedaille 1847 (in Einfassung, unsigniert) zur Teuerung in Schlesien. LOT von 4 Stück. **Sehr schön bis prägefrisch** 50,-
- 754** LOT von 5 Medaillen: 1858 auf die 1000ste Lokomotive bei Borsig (Ae, von W. Kullrich, an Öse mit Ring), 1914 auf Paul Breitenbach (Fe, von Lewin Funcke, im Orig.-Etui), 1929 auf die Weltfahrt des Zeppelins (Ag, von Oskar Glöckler), 1933 auf den Focker-Pelikan-Flug der Weihnachtspost von Holland nach Niederländisch Indien (Ae), 1938 (spätere Prägung) auf die Taufe des LZ 130 "Graf Zeppelin" (Ae versilbert). **Vorzüglich** 80,-



755



757



759



756



- 755** Bronzegußmedaillen zur Goldenen Hochzeit (2 verschiedene), Nachgüsse preußischer Medaillen 1816 und 1851 sowie einseitiger Nachguß des Berliner Stadtsiegels von 1280. LOT von 5 Stück. **Sehr schön** 40,-
- 756** Augsburg, Wallfahrtmedaille o.J. zur Ungarnschlacht auf dem Lechfeld 955 (Bronze versilbert, gelocht); Bayern, bronzene Verdienstmedaille o.J. der Münchener IHK für 25jährige Mitarbeit; Frankreich, Roubaix, bronzene Verdienstmedaillen o.J. der Sparkasse; Bayern, Tragbare Messingmedaille 1888 Centenarfeier München und Bayern, 3 Kreuzer 1847. LOT 6 Stück. **Sehr schön** 30,-
- 757** LOT von 6 Medaillen aus verschiedenen Metallen auf Ehepaare: 1612 (CM)* zur Krönung von Kaiser Matthias in Frankfurt, o.J. (Wermuth)* auf Kurfürst Friedrich August III. von Sachsen, 1810 (I. Schmidt)* zur Vermählung Napoleons in Wien, 1863 (Ottley) zur Vermählung des Prinzen von Wales, o.J. auf Kaiser Wilhelm II. und Kronprinz Wilhelm und 1913 (Ponson) zur Weltausstellung in Gent. *=spätere Anfertigungen. **Sehr schön** 40,-
- 758** LOT von 13 Medaillen (meist Ag, 1888 bis 1972) zur deutschen Geschichte, darunter auf Bismarck (3), Hindenburg (4, dabei Hörnlein 1927), das Völkerschlagdenkmal u.a. **Meist vorzüglich** 100,-
- 759** LOT 26 vergoldeten Silbermedaillen (999). Edition Deutsches Museum. Je 40 mm. Zusammen über 1000 Gramm. **Prägefrisch** 380,-
- 760** Einseitige Bronzeguß Plakette o.J. "Dank und Anerkennung vom Hause Siemens" 19 cm. 33 Messing Repliken von Goldmünzen als einseitige Schaufensterstücke. 14 Medaillen und 7 Silbermedaillen (zusammen circa 140 Gramm). LOT 55 Stück. **Sehr schön bis vorzüglich** 75,-
- 761** Spätere Anfertigungen von Renaissance-medailen: Einseitige Nachgüsse mit Tragösen auf den Rückseiten auf Beatrice und Dante sowie eine Feinsilberprägung auf Katharina von Medici als Vormund in Frankreich für ihre beiden Söhne (Original nach 1559 von Guillaume Martin, Wurzbach 4574). LOT von 3 Medaillen. **Vorzüglich** 50,-